

皆さんは、動物園に遊びに来た時に「なぜ?」「どうして?」と思ったことはありませんか?

「教えて!飼育員さん!」は、来園者の皆さんからの疑問に飼育員がお答えする企画です。

それでは早速、質問にお答えしましょう。

今回の質問はこちら。

ペンネーム: カバ大好きせりちゃん さん
からの質問
カバさんの体はなぜ大きいの?

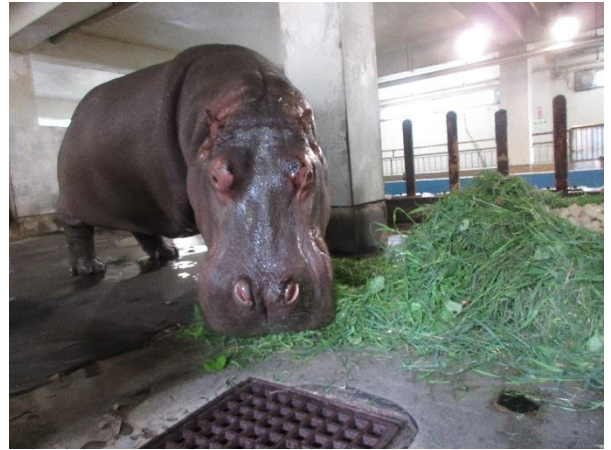
ご質問、ありがとうございます。

確かに、カバの体はとっても大きいですね。陸上で暮らしている動物で一番大きいのはゾウですが、二番目はサイやカバだと言われています(どちらの方が大きいかは諸説あります)。

当園ではオスのベロ、メスのヒタチと2頭のカバが暮らしています。飼育員と並ぶと、カバの大きさはこんな感じ。

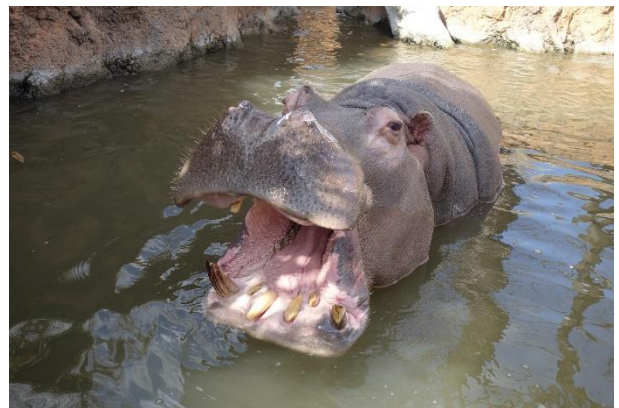


そんな大きなカバですが、実は草食動物。食べているものは草がメインです。



草食動物であるカバの体が大きくなった理由は「敵から身を守るため」。肉食動物は、狩りが成功しそうな動物を狙うため、体が大きく、力が強いカバは肉食動物に狙われにくくなります。また、万が一襲われた時も、力が強ければ肉食動物を追い払うことができます。

また、カバは身を守るために敵の少ない水の中で多くの時間を過ごしますが、冷たい水の中に長い時間浸かっていると体温が奪われてしまいます。それを防ぐためにカバの体は全身が厚い脂肪で覆われており、その分体が大きくなっている、ということもあります。



カバだけではなく、他の動物も色々な方法で敵から身を守っています。この動物はどのように身を守っているのかな?と考えながら園内をまわるのも楽しいかもしれません。