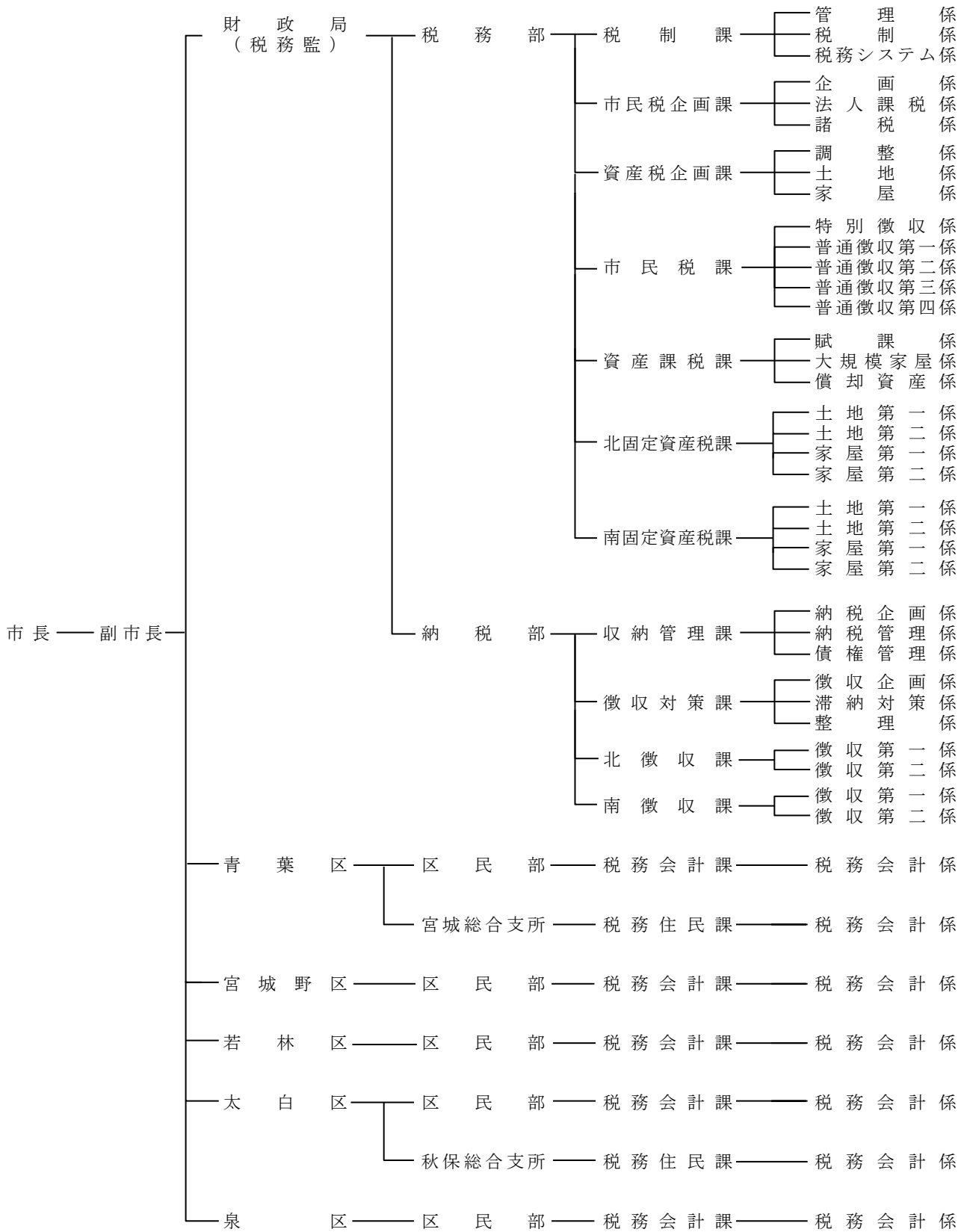


1. 税務機構（令和5年4月1日現在）



2. 税務職員配置状況（令和5年4月1日現在）

区	分	職 員 数												
		税務監	部長	参事	課長	主幹	係長	主査	総括主任	主任	主事	技師	計	
		人	人	人	人	人	人	人	人	人	人	人	人	
税 務 部	税 制 課	管 理 係	1	1	—	—	—	—	—	—	—	—	2	
		税 務 シ ス テ ム 係	—	—	—	1	—	1	—	1	3	—	6	
		小 計	—	—	—	1	—	1	—	1	3	—	5	
		小 計	—	—	—	1	—	3	—	1	5	8	—	18
	市 民 税 企 画 課	企 画 係	—	—	—	1	1	—	—	2	5	—	9	
		法 人 課 税 係	—	—	—	—	—	1	—	4	6	—	11	
		諸 小 計	—	—	—	—	—	1	1	—	1	3	—	6
	小 計	—	—	—	1	1	2	1	—	7	14	—	26	
	資 産 税 企 画 課	調 整 係	—	—	—	1	—	1	—	—	3	—	6	
		土 地 係	—	—	—	—	—	1	—	1	3	—	5	
		家 屋 係	—	—	—	—	—	1	—	1	3	—	5	
	小 計	—	—	—	1	—	3	—	1	2	9	—	16	
	市 民 税 課	特 別 徴 収 係	—	—	—	1	1	2	—	—	3	7	—	14
		普 通 徴 収 第 一 係	—	—	—	—	—	1	—	—	4	6	—	11
		普 通 徴 収 第 二 係	—	—	—	—	—	1	—	—	3	5	—	9
		普 通 徴 収 第 三 係	—	—	—	—	—	1	—	—	2	6	—	9
		普 通 徴 収 第 四 係	—	—	—	—	—	1	—	—	1	7	—	9
	小 計	—	—	—	1	1	6	—	—	13	31	—	52	
	資 産 課 税 課	賦 課 係	—	—	—	1	—	2	—	—	7	4	—	14
		大 規 模 家 屋 係	—	—	—	—	—	1	—	—	3	3	—	7
償 却 資 産 係		—	—	—	—	—	1	—	—	3	7	—	11	
小 計	—	—	—	1	—	4	—	—	13	14	—	32		
北 固 定 資 産 税 課	土 地 第 一 係	—	—	—	1	—	1	—	1	4	6	—	13	
	土 地 第 二 係	—	—	—	—	—	1	—	—	4	3	—	8	
	家 屋 第 一 係	—	—	—	—	—	1	—	1	3	5	—	10	
	家 屋 第 二 係	—	—	—	—	—	1	—	—	3	4	—	8	
小 計	—	—	—	1	—	4	—	2	14	18	—	39		
南 固 定 資 産 税 課	土 地 第 一 係	—	—	—	1	—	1	—	1	5	5	—	13	
	土 地 第 二 係	—	—	—	—	—	1	—	1	4	2	—	8	
	家 屋 第 一 係	—	—	—	—	—	1	1	—	4	5	—	11	
	家 屋 第 二 係	—	—	—	—	—	1	—	—	4	3	—	8	
小 計	—	—	—	1	—	4	1	2	17	15	—	40		
納 税 部	収 納 管 理 課	納 税 企 画 係	—	1	—	—	—	—	—	—	—	—	1	
		納 税 管 理 係	—	—	—	1	—	1	—	1	4	—	7	
		債 権 管 理 係	—	—	—	—	—	1	—	—	2	—	3	
	小 計	—	—	—	1	—	3	1	—	6	10	—	21	
	徴 収 対 策 課	徴 収 企 画 係	—	—	—	1	—	1	—	1	1	1	—	5
		滞 納 対 策 係	—	—	—	—	—	1	—	—	2	3	—	6
		整 理 係	—	—	—	—	—	1	—	—	2	4	—	7
	小 計	—	—	—	1	—	3	—	1	5	8	—	18	
	北 徴 収 課	徴 収 第 一 係	—	—	—	1	—	1	—	2	3	8	—	15
		徴 収 第 二 係	—	—	—	—	—	1	—	2	4	3	—	10
小 計	—	—	—	1	—	2	—	4	7	11	—	25		
南 徴 収 課	徴 収 第 一 係	—	—	—	1	—	1	—	2	3	5	—	12	
	徴 収 第 二 係	—	—	—	—	—	1	—	—	5	3	—	9	
小 計	—	—	—	1	—	2	—	2	8	8	—	21		
合 計		1	2	—	11	2	36	3	13	97	146	—	311	

区	分	職 員 数												
		税務監	部長	参事	課長	主幹	係長	主査	総括主任	主任	主事	技師	計	
		人	人	人	人	人	人	人	人	人	人	人	人	
青葉区	区民部 税務会計課	税務会計係	-	-	-	1	-	1	-	-	5	2	-	9
	宮城総合支所 税務住民課	税務会計係	-	-	-	1	-	1	-	1	2	1	-	6
	小 計			-	-	-	2	-	2	-	1	7	3	-
宮城野区	区民部 税務会計課	税務会計係	-	-	-	1	-	1	-	1	5	-	-	8
若林区	区民部 税務会計課	税務会計係	-	-	-	1	-	1	-	1	3	1	-	7
太白区	区民部 税務会計課	税務会計係	-	-	-	1	-	1	-	2	4	1	-	9
	秋保総合支所 税務住民課	税務会計係	-	-	-	1	-	1	-	-	2	-	-	4
	小 計			-	-	-	2	-	2	-	2	6	1	-
泉区	区民部 税務会計課	税務会計係	-	-	-	1	-	1	-	-	4	2	-	8
合 計			-	-	-	7	-	7	-	5	25	7	-	51

注) 各区は、各区区民部長、総合支所長、総合支所次長を除いた人数である。