

### 仙台堀・高砂堀分水地点



若林区役所の紅葉がとてもきれいです

### 聖ウルスラ学院英智

樹齢250年のケヤキ

法領塚古墳

一本杉跡

臥龍梅

校内の史跡を見学させていただきました

### 梅の木堀



畑の中にある梅の木堀を確認  
現在、梅の木堀は農業用水路としては使われていません

### 七曲

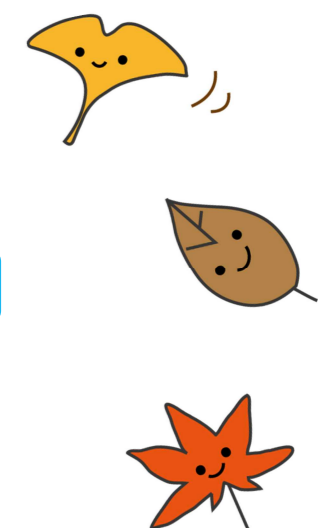


昔は七曲（ななまがり）と呼ばれ  
7か所曲がっていたそうですが、  
今では一直線になっています

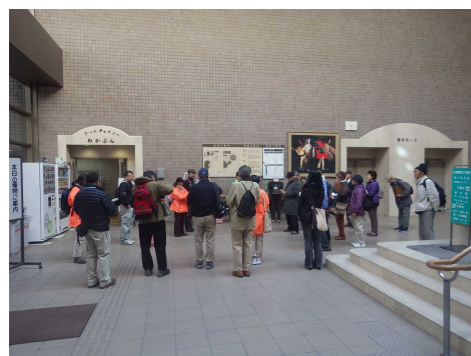
### ゴール



12:00 バス停「蒲の町」付近にて解散  
寒い中、お疲れ様でした！



### スタート



9:30 若林区文化センター集合  
総勢 27 名で出発！

### 仙台堀



仙台堀をまっすぐ東へ

### 馬洗い場



この辺りは昔、  
「馬洗い場」と呼ばれていたそうです

### 大江堀・仙台堀分水地点



北から順に、大江堀・仙台堀・第一支用の3つに分岐します

仙台堀さんぽ  
(若林区役所～蒲町)

平成26年11月15日