

仙塩広域都市計画 下水道の変更  
(仙台市公共下水道)

【仙台市決定】

## 仙塩広域都市計画下水道の変更（仙台市決定）

都市計画仙台市公共下水道「2. 排水区域」を次のように変更する。

### 2. 排水区域

#### （1）汚水

「排水区域は総括図表示のとおり」（備考） 面積 約 14,180ha

#### （2）雨水

「排水区域は総括図表示のとおり」（備考） 面積 約 10,798ha

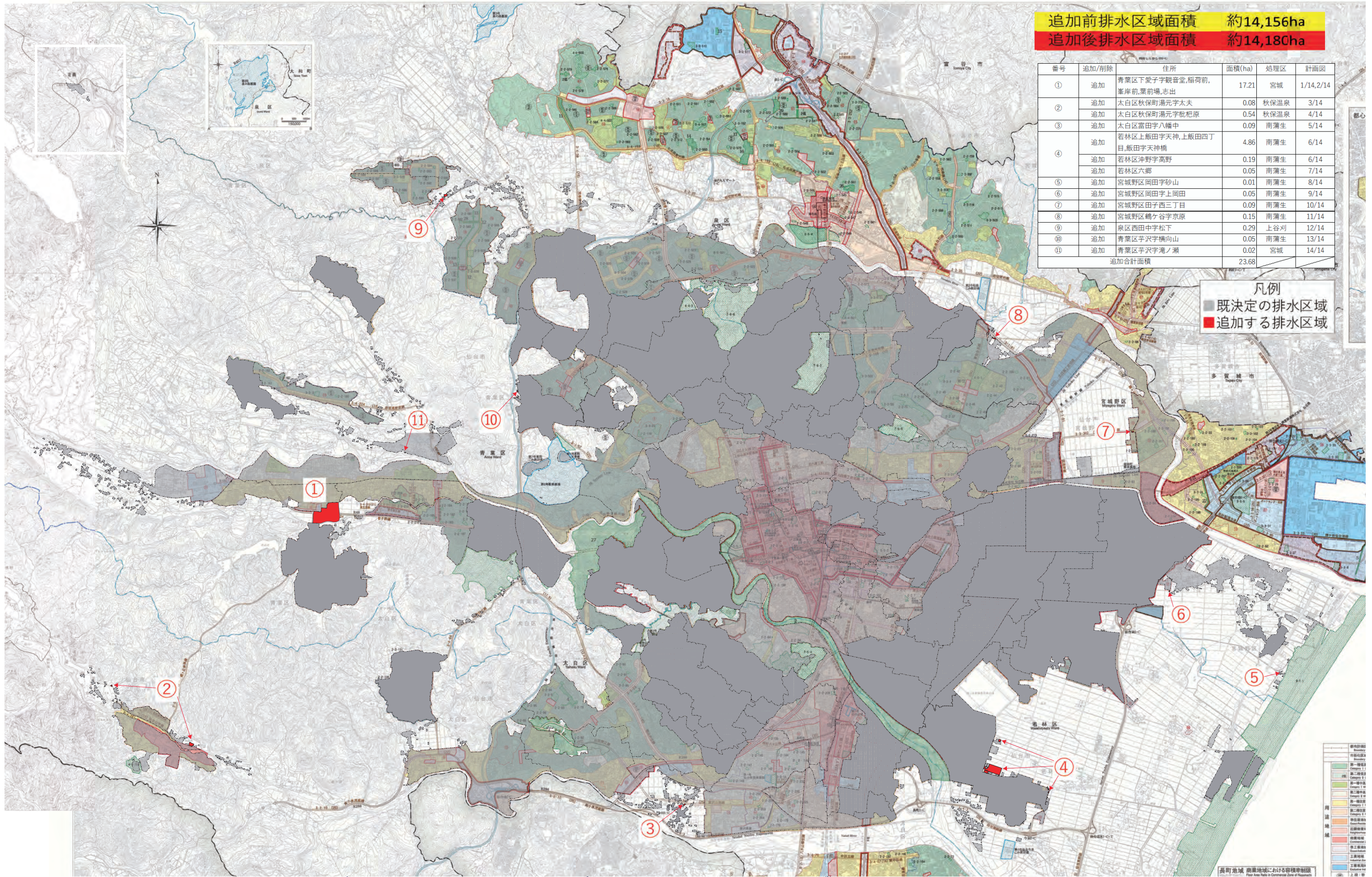
### 理 由

#### 〔排水区域の追加（汚水）〕

- ・ 令和3年5月18日に市街化区域に編入された青葉区下愛子地区を排水区域に追加するとともに、既整備区域に隣接する区域での建築行為等により、新たに公共下水道へ流入する地区を排水区域（汚水）に追加します。

#### 〔排水区域の追加（雨水）〕

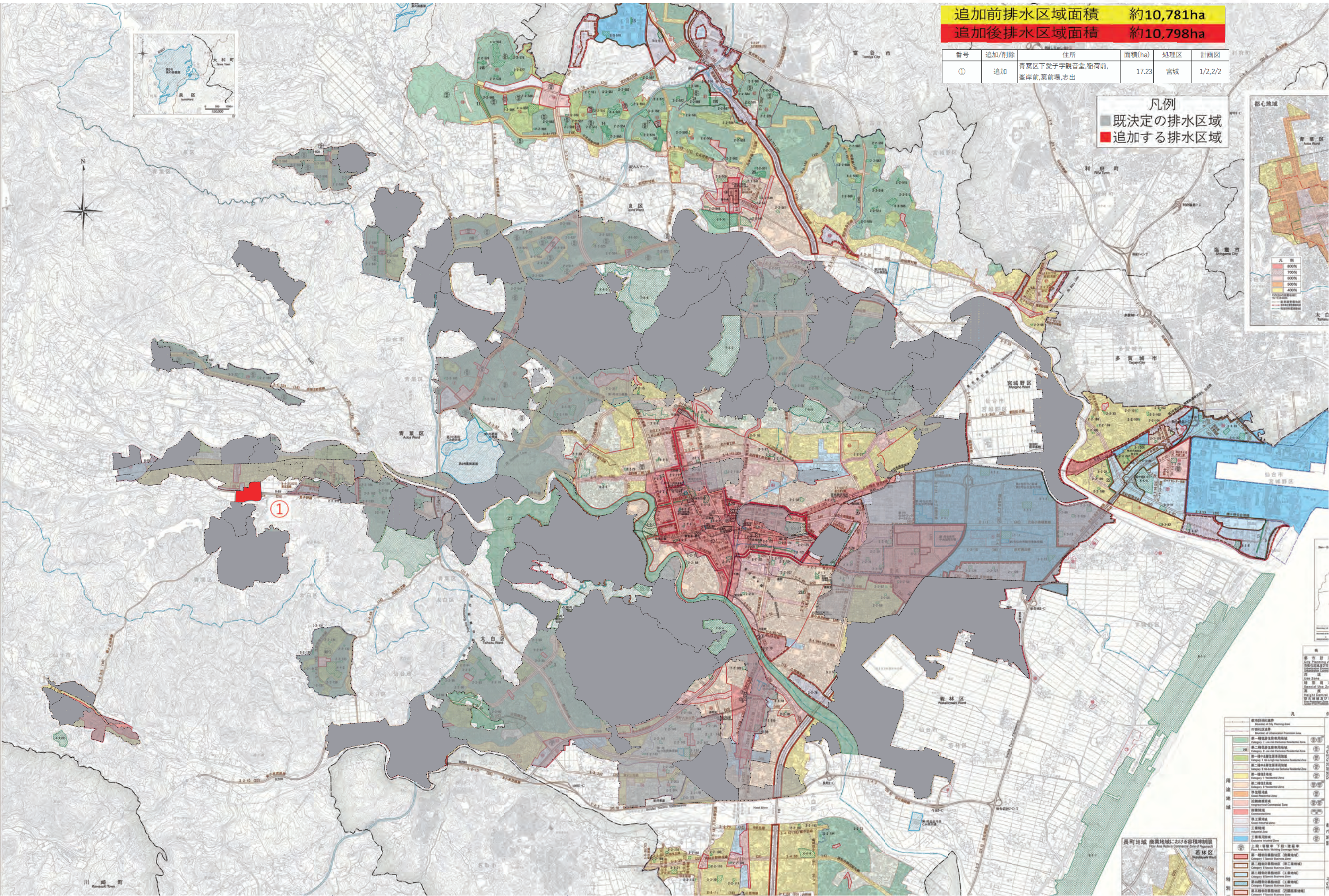
- ・ 令和3年5月18日に市街化区域に編入された青葉区下愛子地区を排水区域（雨水）に追加します。



追加前排水区域面積 約14,156ha  
 追加後排水区域面積 約14,180ha

番号	追加/削除	住所	面積(ha)	処理区	計画図
①	追加	青葉区下愛子字観音堂, 稲荷前, 峯岸前, 葉前場, 志出	17.21	宮城	1/14, 2/14
②	追加	太白区秋保町湯元字太夫	0.08	秋保温泉	3/14
	追加	太白区秋保町湯元字枇杷原	0.54	秋保温泉	4/14
③	追加	太白区富田字八幡中	0.09	南蒲生	5/14
④	追加	若林区上飯田字天神, 上飯田四丁目, 飯田字天神橋	4.86	南蒲生	6/14
	追加	若林区沖野字高野	0.19	南蒲生	6/14
	追加	若林区六郷	0.05	南蒲生	7/14
⑤	追加	宮城野区岡田字砂山	0.01	南蒲生	8/14
⑥	追加	宮城野区岡田字上岡田	0.05	南蒲生	9/14
⑦	追加	宮城野区田子西三丁目	0.09	南蒲生	10/14
⑧	追加	宮城野区鶴ヶ谷字京原	0.15	南蒲生	11/14
⑨	追加	泉区西田字松下	0.29	上谷刈	12/14
⑩	追加	青葉区学沢字横山	0.05	南蒲生	13/14
⑪	追加	青葉区学沢字滝ノ瀬	0.02	宮城	14/14
追加合計面積			23.68		

凡例  
 ■ 既決定の排水区域  
 ■ 追加する排水区域



追加前排水区域面積 約10,781ha  
 追加後排水区域面積 約10,798ha

番号	追加/削除	住所	面積(ha)	処理区	計画図
①	追加	青葉区下受子字観音堂, 稲荷前, 釜岸前, 葉前場, 志出	17.23	宮城	1/2, 2/2

凡例  
 ■ 既決定の排水区域  
 ■ 追加する排水区域



九

種別	色	説明
第一種	緑	第一種居住用途地域 (Category 1 Residential Zone)
第二種	黄緑	第二種居住用途地域 (Category 2 Residential Zone)
第三種	黄	第三種居住用途地域 (Category 3 Residential Zone)
第四種	オレンジ	第四種居住用途地域 (Category 4 Residential Zone)
第一種	赤	第一種商業用途地域 (Category 1 Commercial Zone)
第二種	赤	第二種商業用途地域 (Category 2 Commercial Zone)
第三種	赤	第三種商業用途地域 (Category 3 Commercial Zone)
第四種	赤	第四種商業用途地域 (Category 4 Commercial Zone)
工業	青	工業用途地域 (Industrial Zone)
公園	緑	公園用途地域 (Park Zone)
緑地	緑	緑地用途地域 (Greenland Zone)
農地	緑	農地用途地域 (Agricultural Zone)
森林	緑	森林用途地域 (Forest Zone)
河川	青	河川用途地域 (River Zone)
海岸	青	海岸用途地域 (Coastal Zone)
その他	白	その他 (Other)