

仙塩広域都市計画駐車場の変更
(二日町駐車場、勾当台公園地下駐車場)

【仙台市決定】

仙塩広域都市計画駐車場の変更（仙台市決定）

都市計画駐車場で1号二日町駐車場及び2号勾当台公園地下駐車場を廃止します。

名称		位置	面積	構造	備考
番号	駐車場名				
1	二日町駐車場	仙台市青葉区二日町1番30号	約1,000 m ²	地上5層 地下1層	
2	勾当台公園地下駐車場	仙台市青葉区国分町三丁目	約5,400 m ²	地下2層	

「区域は計画図表示の通り」

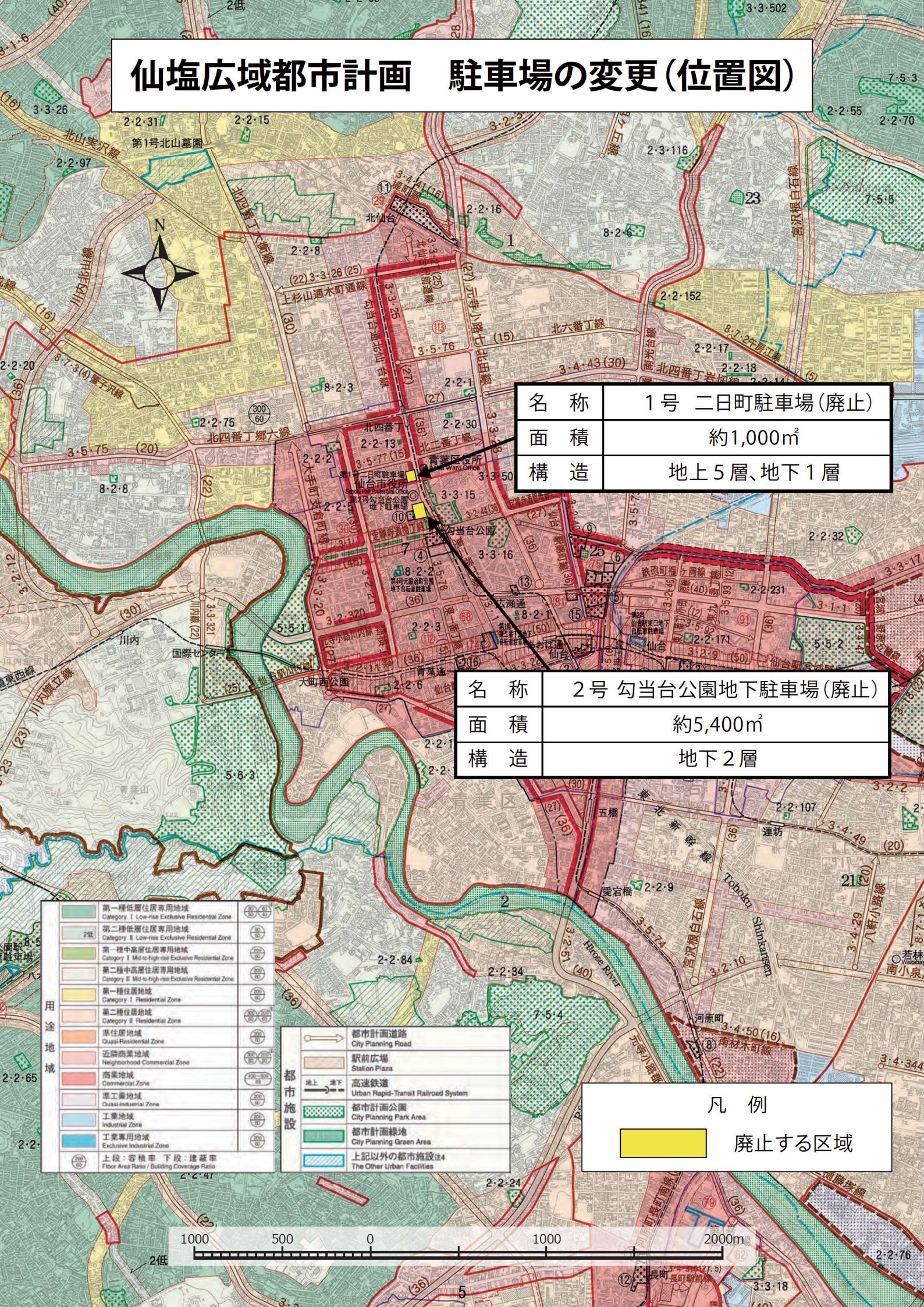
理由

二日町駐車場は昭和45年度に、勾当台公園地下駐車場は昭和61年度に、都心部における路上駐車による交通渋滞や駐車場不足を解消し、道路交通の円滑化や都市機能の増進に資するため、都市計画駐車場として都市計画決定されました。

本市では、近年、公共交通を中心とする交通体系の構築を進めてきたこともあり、特に都心部においては、自動車交通量の減少や、利用交通手段が鉄道と徒歩の分担率が高くなる等の変化が生じています。加えて、「建築物における駐車施設の附置及び管理に関する条例」等による駐車施設の整備が進み、将来的な駐車場需要への対応も可能です。

以上のことから、都市計画決定当初にあった路上駐車による交通渋滞や駐車場不足などの交通課題は解消されており、両施設の機能を将来にわたり確保する必要性はなくなったことから、都市計画駐車場の廃止を行うものです。

仙塩広域都市計画 駐車場の変更(位置図)



名称	1号 二日町駐車場(廃止)
面積	約1,000㎡
構造	地上5層、地下1層

名称	2号 勾当台公園地下駐車場(廃止)
面積	約5,400㎡
構造	地下2層

用途地域		第一種低層住居専用地域 Category I Low-rise Exclusive Residential Zone
		第二種低層住居専用地域 Category II Low-rise Exclusive Residential Zone
		第一種中高層住居専用地域 Category I Mid to high-rise Exclusive Residential Zone
		第二種中高層住居専用地域 Category II Mid to high-rise Exclusive Residential Zone
		第一種住居地域 Category I Residential Zone
		第二種住居地域 Category II Residential Zone
		準住居地域 Quasi-Residential Zone
		近隣商業地域 Neighborhood Commercial Zone
		商業地域 Commercial Zone
		準工業地域 Quasi-Industrial Zone
		工業地域 Industrial Zone
		工業専用地域 Exclusive Industrial Zone
		上段:容積率 下段:建築率 Floor Area Ratio / Building Coverage Ratio

	都市計画道路 City Planning Road
	駅前広場 Station Plaza
	地上、地下 Urban Rapid-Transit Railroad System
	都市計画公園 City Planning Park Area
	都市計画緑地 City Planning Green Area
	上記以外の都市施設注4 The Other Urban Facilities

凡例		廃止する区域
----	--	--------




仙塩広域都市計画 駐車場の変更(計画図)



名称	1号 二日町駐車場(廃止)
面積	約1,000㎡
構造	地上5層、地下1層

名称	2号 勾当台公園地下駐車場(廃止)
面積	約5,400㎡
構造	地下2層

凡例
 廃止する区域

