

仙台市立地適正化計画 (中間案) 区域図

※本図面は中間案であるため、
今後区域に変更が生じる可能性があります。

図 E2

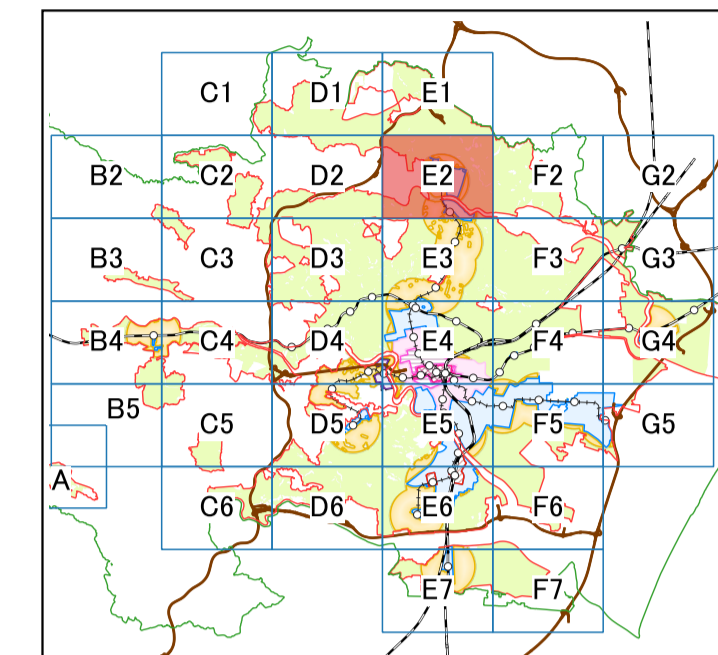
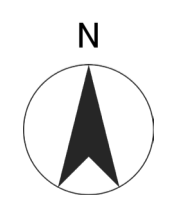


図 F2

【凡例】

- 市街化区域
- 都市機能誘導区域
 - ▨ 都市機能誘導区域(広域拠点)
 - ▨ 都市機能誘導区域(都市軸、交通結節点)
 - ▨ 生活利便施設集積促進区域(法定外)



0 250 500 m

図 E1

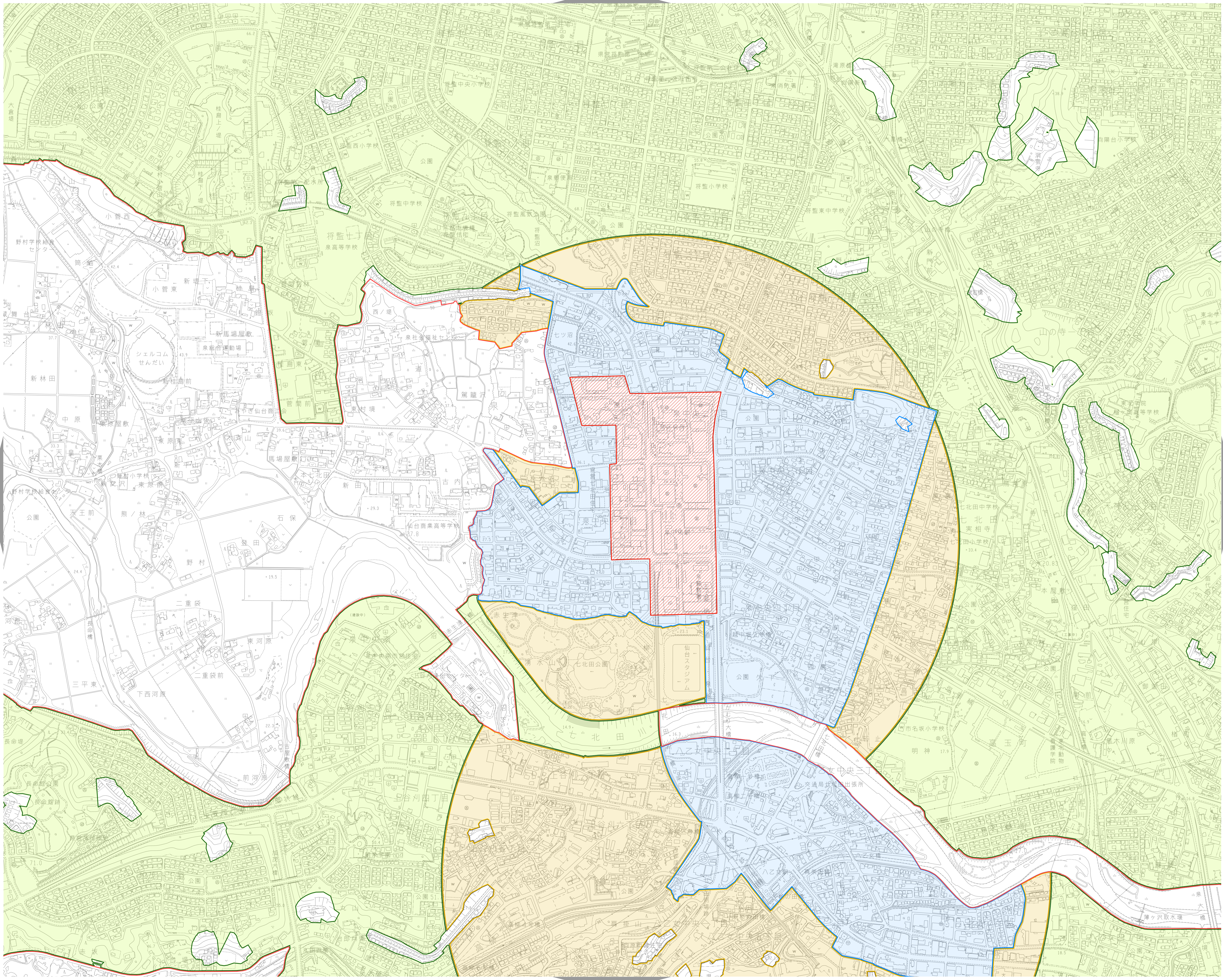


図 E3

図 D2