



事業報告書

令和3年2月24日



TSP太陽株式会社

- イベント名称：みちのくまるごと収穫祭 in 仙台
- 開催日時：令和2年11月2日（月）・3日（火・祝） 午前10時～午後4時迄 ※雨天決行
（11月1日AM～設営・3日当日撤去）
- 開催場所：勾当台公園市民広場・仙台市役所前広場
- 開催内容：みちのく生産者マルシェ（2日、3日）、ドライブスルーマルシェ（3日のみ）、
ステージイベント（3日のみ）
総出店団体 23団体：マルシェ 16団体、キッチンカー 2台、シェフブース 2団体
協賛PRブース 2団体、ドライブスルー 1団体、ステージ出演団体6団体
- 主催：一般社団法人IKI ZEN、TSP太陽株式会社
- 後援：仙台市青葉区・宮城県・ラジオ3
- 協賛：第40回全国豊かな海づくり大会宮城県実行委員会・宮城米マーケティング推進機構

会場	内容	出店者数
市民広場	○まるごとPRブース ○まるごとマルシェ ○まるごとシェフブース	22団体
	○みちのくまるごとステージ	6団体
仙台市役所駐車場	○ドライブスルーマルシェ	1団体

【目的】

今回の長引くコロナ禍により度重なるイベントの中止をはじめ、観光需要なども落ち込み、東北各地の1次・2次生産者や小売事業者の中には出荷・販売の機会や販路を失い、在庫を抱えながら事業を継続している厳しい現状が見受けられます。

本企画では、仙台・東北の農産品や水産加工品を取り扱う生産者や事業者を応援するためのマルシェを勾当台公園市民広場にて万全な感染対策を実施し開催しました。

また、その農産品を使った仙台市・宮城県のシェフ達による調理品の販売ブースなどの運営、実験企画として、特産品セットのドライブスルー販売などを柱にイベント展開しました。

【来場者数】

延べ来場者数

11月2日（月）1,114名

11月3日（火祝）4,217名

2日間合計来場者5,331名

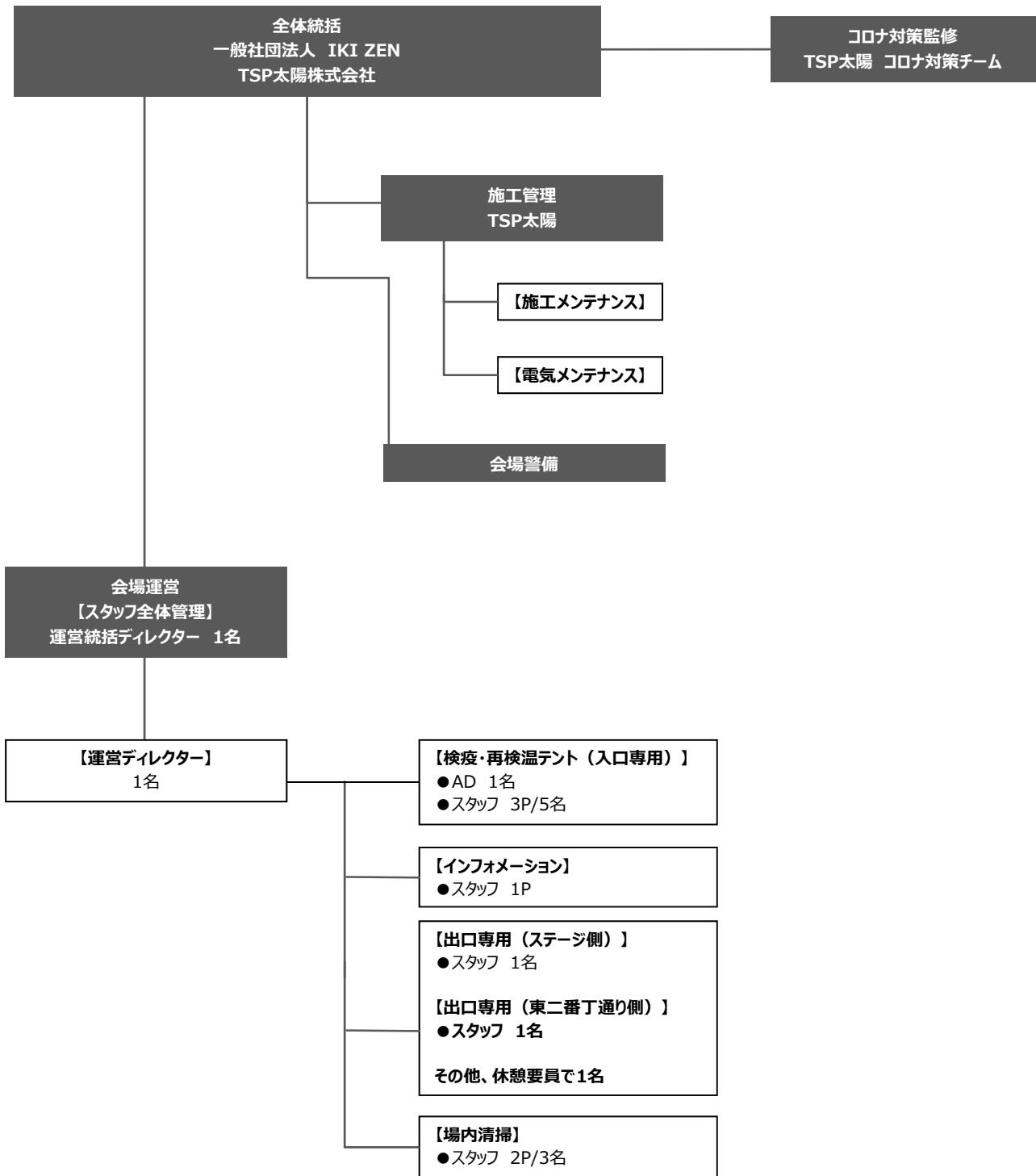
■11月2日（月）

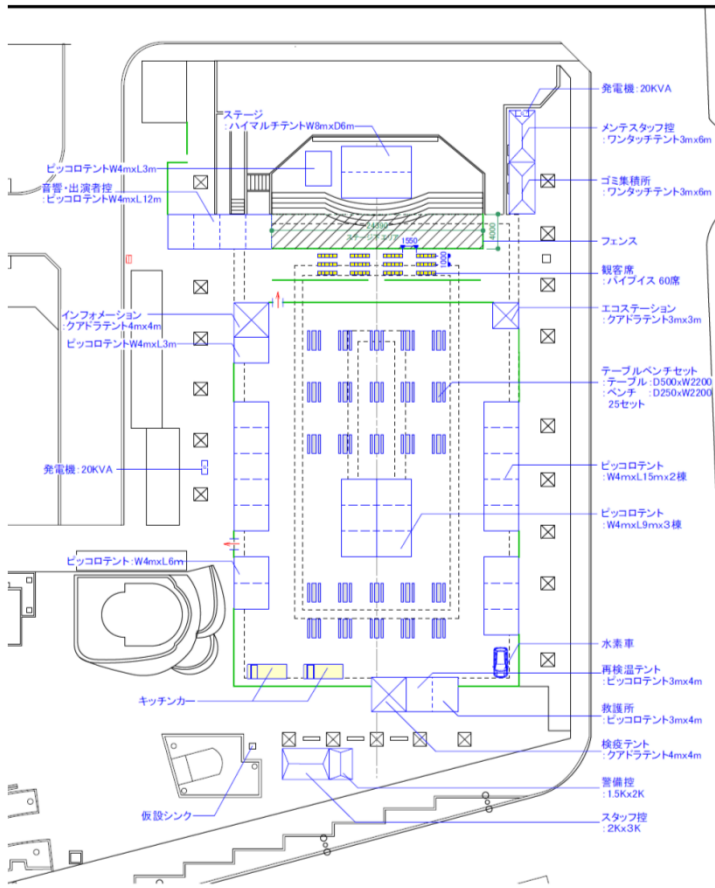
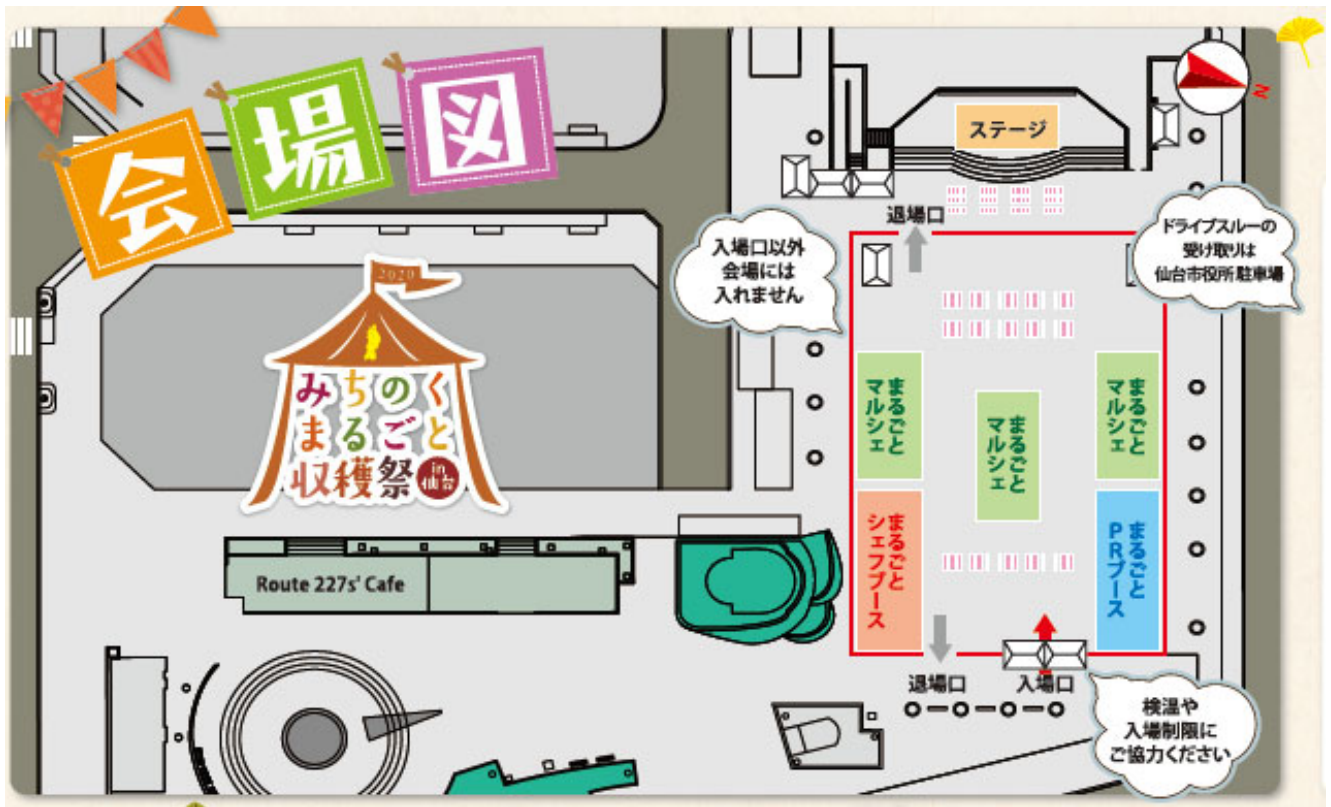
時間	来場者数	会場内滞留人数
10：00～11：00	202名	40名
11：00～12：00	210名	104名
12：00～13：00	281名	114名
13：00～14：00	178名	134名
14：00～15：00	161名	68名
15：00～16：00	82名	52名
合計	1,114名	1時間毎の平均人数 85名

■11月3日（火祝）

時間	来場者数	会場内滞留人数
10：00～11：00	752名	417名
11：00～12：00	798名	714名
12：00～13：00	704名	723名
13：00～14：00	781名	700名
14：00～15：00	774名	702名
15：00～16：00	408名	639名
合計	4,217名	1時間毎の平均人数 649名

※再検温実施数：2日間0名





①	角田市・仙南クラフトビル
②	ささ圭の笹かま・揚かま
③	南三陸農漁家れすとらん 松野や
④	有限会社フジマル佐藤商店
⑤	マキノハウス×グロウス×こだまのどら焼本舗
⑥	『の・ビール』連携チーム
⑦	宮城の伝統工芸品 提人形 つつみのおひなやっこや
⑧	にいだしぜんしゅ・仁井田本家
⑨	いわて蔵ビール・一関ミート
⑩	熊谷農園
⑪	仙台農協青年部
⑫	ふくしま逢瀬ワイナリー
⑬	「柳屋」ゆりあげ港朝市店
⑭	「新鮮餃子干」ゆりあげ港朝市店
⑮	名取せり鍋 ゆりあげ朝市店
A	みのりキッチン (3日のみ)
B	TANOJI by Keisuke Mastumoto (3日のみ)
あ	みやぎ米PRブース
い	第40回全国豊かな海づくり大会宮城県実行委員会
う	キッチンSara&Kuu (キッチンカー)
	NONBEE (キッチンカー)

会場写真

全体の様子



入場口



検温テント



検温



入場待ち列



会場内



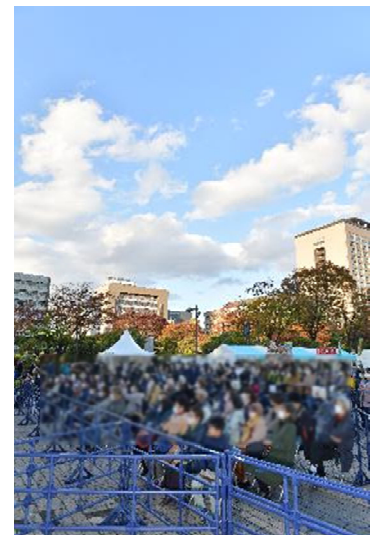
仮設手洗い場



飲食スペース



飲食スペース



ステージ前

会場写真

設営風景



ステージ前



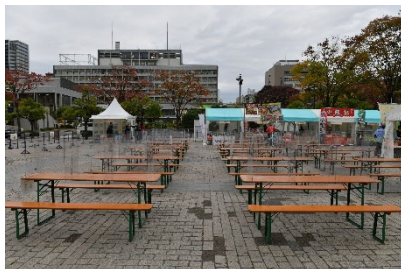
ステージ前



ステージ前



飲食スペース



飲食スペース



出店者テント



エコステーション



出口（ステージ側）



出口（東二番丁通り側）

ドライブスルーマルシェ

南三陸BOX企画運営委員会（宮城県南三陸町）



- 販売実績：30セット
 - 南三陸BOXセット内容
- <内容>
- ・たこめしの素（調味液入り）500g（2合分）
（株式会社及善商店）
 - ・タコの唐揚げ（唐揚げ粉付）250g
（株式会社及善商店）
 - ・真蛸 200g（マルセン食品株式会社）
 - ・たこわさび 150g（丸荒）
 - ・たこつみれ 6個（株式会社及善商店）
 - ・BBタコB（蒲鉾屋のたこ焼き）12個
（株式会社及善商店）
 - ・ひとくち珍味 薫製たこ（株式会社ヤマウチ）
- 販売：南三陸BOX企画運営委員会

まるごとPRブース

第40回 全国豊かな海づくり大会宮城実行委員会（宮城県）



みやぎ米PRブース（宮城県）



まるごとマルシェ

(有)フジマル 佐藤商店 (宮城県石巻市)



ささ圭の笹かま・揚げかま (宮城県名取市)



南三陸 農漁家れすとらん 松野や (宮城県南三陸町)



まるごとマルシェ

仙台農協青年部（宮城県仙台市）



熊谷農園（宮城県仙台市）



いわて蔵ビール・一関ミート（岩手県一関市）



まるごとマルシェ

角田市・仙南クラフトビール（宮城県角田市）



にいだしぜんしゅ・仁井田本家（福島県郡山市）



ふくしま逢瀬ワイナリー（福島県郡山市）



まるごとマルシェ

宮城の伝統工芸品 堤人形 つつみのおひなやっこや (宮城県仙台市)



の・ビール連携チームイシノマキ・ファーム、HOPE、穀町ビール (宮城県石巻市)



名取せり鍋 ゆりあげ港朝市店 (宮城県名取市)



まるごとマルシェ

マキノハウス×Growth/こだまのどら焼き（宮城県仙台市）



「新鮮餃子王」ゆりあげ港朝市店（宮城県名取市）



「柳屋」ゆりあげ港朝市店（宮城県名取市）



キッチンカー

キッチンSara&Kuu (キッチンカー)



NONBEE (キッチンカー)



まるごとシェフブース 11/3のみ

TANOJI by Keisuke Matsumoto (宮城県仙台市)



みのりKitchen (宮城県白石市)

