



Route
227's Cafe TOHOKU
by humming bird

プロモーション
プランニングガイド
2021

東北へ、つづく道

東北の魅力創出コンソーシアム

 HUMMING BRD INTERNATIONAL  U-media

 仙台市 文化観光局東北連携推進室

WHY WE DO?

“Route”とは “道”のこと。



ルート カフェ

Route
227's Cafe
TOHOKU は、

東北 227 市町村の魅力に出会えるカフェ・レストランです。

東北を 6 県と見るのではなく、1つ1つのまちにフォーカスし、

その食材をお料理として提供するのはもちろん

特産品や工芸品なども店内に展示しご紹介していきます。

どこかのまちのフェアを定期的で開催し、期間限定メニューが次々に登場。

227 市町村と順次コラボレーションしていきますので、お見逃しなく。

このお店をきっかけに、ぜひ現地へ続く“道”へ

足を運んでいただけたらと考えています。

東北各地へ旅するたくさんの道が、このお店から生まれていきますように。

そんな願いを込めた、“あたらしい東北に出会うカフェ”です。



プロモーション
プランニングガイド
2021

WHO WE ARE?

STORE INFORMATION

Route 227's Cafe TOHOKU

by humming bird



プロモーション
プランニングガイド
2021



OPEN / CLOSE

LUNCH 11:00 ~ 14:00 ※LAST

CAFE 14:00 ~ 17:00 (14:00)

DINNER 17:00 ~ 23:00 ※LAST

@Terrace ~ 21:00 (FOOD 22:00
DRINK 22:30)

TABLES / SHEETS

DINNING 23T / 47S

Terrace 8T / 36S

Total 31T / 83S

Address

〒980-0803

宮城県仙台市青葉区国分町3丁目1-1



WHAT WE DO?

“食”を通じ自治体様・企業様のコンテンツ・商品、
227市町村の魅力をプロモーションしてみませんか？



プロモーション
プランニングガイド
2021



Route 227's Cafe では、

随時カフェやテラス、店舗前の広場などを使用した
自治体様・企業様などのプロモーションや
コラボレーション案件を募集しています。

あなたのまちや商品と一緒に
プロモーションしてみませんか？

- 自治体プロモーションイベント
- PR 媒体の設置
- 勾当台公園と連動したイベント
- テラスを使った解放感のある催し
- 各種ワークショップ
- 各種セミナーなど

WHERE WE ARE?

立地・通行量

定禅寺通・仙台市役所に隣接。

さまざまなイベントでにぎわう「勾当台公園」内の好立地。



プロモーション
プランニングガイド
2021

Location Here!

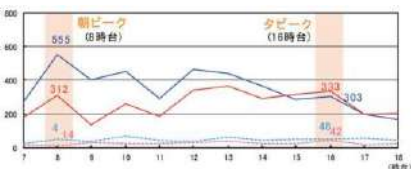


Route 227's Cafe は、

地下鉄勾当台公園駅に隣接した、勾当台公園内に位置します。
春～秋イベントシーズンの週末には、
勾当台公園市民広場において中～大規模イベントが開催されます。
また、定禅寺ストリートジャズフェスティバルや
SENDAI 光のページェントで有名な、「定禅寺通」に面しており、
ケヤキ並木の緑豊かな環境に囲まれています。
平日は官公庁職員、周辺のオフィスワーカー、
休日は市民広場のイベント来場者や定禅寺通への
来訪者が多いエリアです。

12時間合計	歩行者	自転車
東 → 西	4,198 人	549 人
西 → 東	3,123 人	309 人

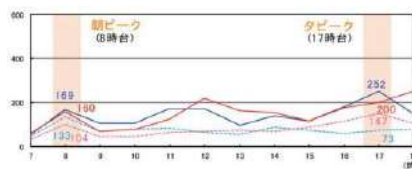
(人、歩数)



A

12時間合計	歩行者	自転車
北 → 南	1,718 人	898 人
南 → 北	1,770 人	963 人

(人、歩数)



B

通行量

平均客数

約 **220** 名 / 日

イベント時客数

約 **1,000** 名

(定禅寺ストリートジャズ・フェスティバル/2019年9月)

仙台市地下鉄南北線 勾当台公園駅 乗降者数

16,963 人 / 日平均 ※参考 平成30年度仙台市交通局HPより

(年々増加傾向)

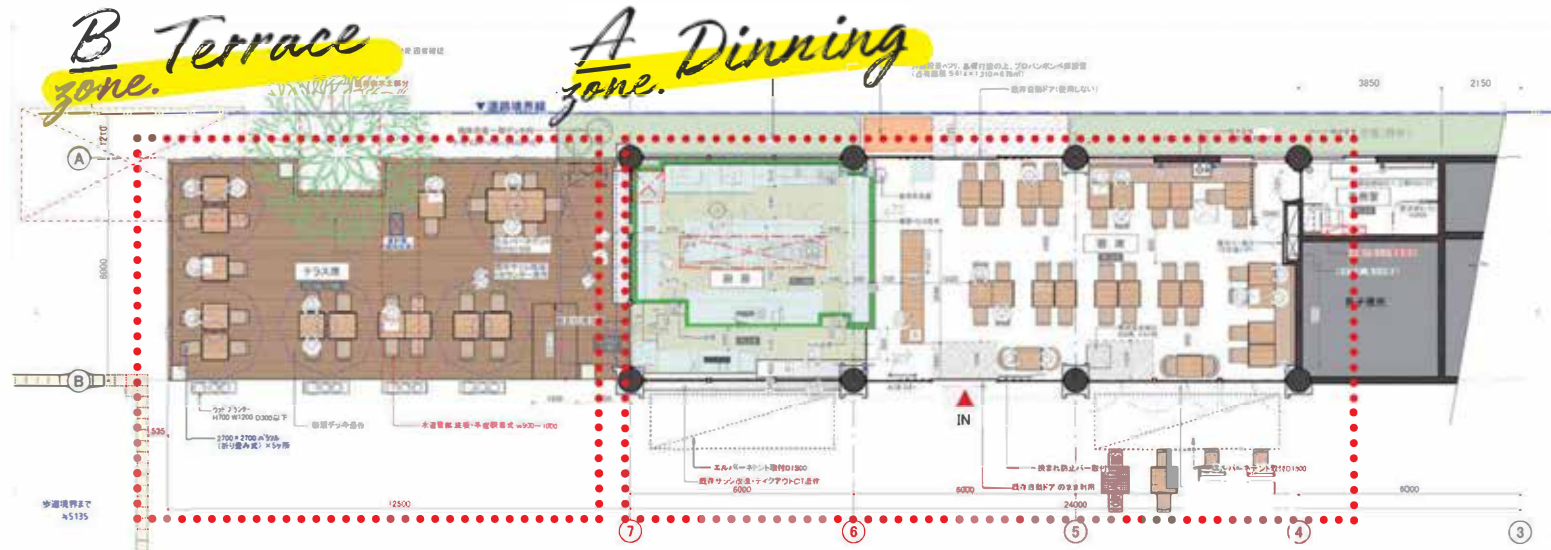
HOW WE DO?

利用スペース

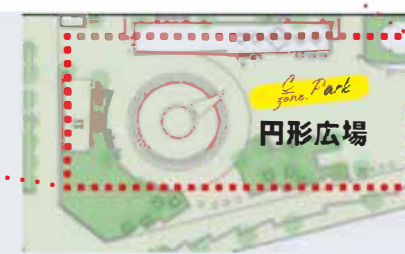
用途に応じ、セレクトできるゾーンで、
プロモーションを自由にカスタマイズを。



プロモーション
プランニングガイド
2021



TABLES / SHEETS	
DINNING	23T / 47S
Terrace	8T / 36S
Total	31T / 83S



◀ 至定禅寺通・アーケード方面

市民広場

円形広場

HOW WE DO?

利用スペース A

料理教室やセミナーなど

オープンキッチンを活かした空間活用が可能に。



プロモーション
プランニングガイド
2021

A Dining zone.

東北 227 市町村のタイポグラフィが象徴的な店内。
オープンキッチンでシェフとお客様の距離が近い。
公園側の壁は、ガラス張りとなっており、
必要に応じて開閉可能。
店舗前公園スペースで催しとの一体感を
演出できる。



HOW WE DO?

利用スペース B

定禅寺通に面した開放的なテラスで、
BBQ や WS をより自由に。



プロモーション
プランニングガイド
2021

B Terrace zone.

定禅寺通に向かい伸びる大きなテラス席。

PRしたい食材を使用した BBQ やワークショップ、
物販など使い方は様々。

テラス席は、地下鉄勾当台公園駅出入口に近く
ノベルティのサンプリングなどにも

適している。



HOW WE DO?

利用スペース C

Marche や音楽ステージを

Dinning-Terrace と連動して。



プロモーション
プランニングガイド
2021



Route 227s' Cafe に隣接する
勾当台公園の円形広場スペースを活用し、
屋外でのマルシェの開催や音楽や
伝統芸能のステージなどの開催が可能です。

※公園の使用状況などで、ご希望に添えない場合がございます。



HOW WE DO?

メニュー開発

地域が誇る食材を、
シェフがより美味しく。



プロモーション
ブランニングガイド
2021



福島 伊達鶏もも肉のフリカッセ
パートブリック包み焼き



山形さくらんぼ鶏とゴボウのコンフィ
ガランティース



秋田 男鹿しよっつるバターといぶりがつこ
ポテト ローストビーフのバインミー



岩手 大船渡港、鮭と夏野菜のメリメロ



青森 つがる豚肩ロース肉のしゃぶしゃぶ
香味野菜とゴマダレ、自家製ラー油



富城 石巻船のコーンリッツ揚げ
アオリソース添え

開発メニューの 販売 (メニュー IN)

Route 227s' Cafe料理長を中心としたキッチンスタッフが、自治体様がPRしたい食材や、企業様がおすすめする商材を活用した特別メニューの開発を行い、レシピをご提供致します。

また、開発したメニューをRoute 227s' Cafeのフェアメニューとして、メニューの中に取り入れることも可能です。

Route 227s' Cafeで取り扱うメニューの開発となりますので、レストランとしても自治体様・事業者様のご意見をお聞きしながら、より多くのお客様に喜んでいただけるメニューの開発を目指します。

HOW WE DO?

プロモーション



プロモーション
プランニングガイド
2021



Movies

プロモーション映像の放映

店内で自治体様・事業者様の
プロモーションムービー等を放映します。
※動画の内容によっては放映できかねるケースがございます。



Graphics

ポスターリーフレットチラシの制作・設置

地域の観光PRポスターなど多数の実績を活かした
販促物の制作および店内での掲示を行います。
目的や用途に合わせて、仕様やデザインなどもご提案致します。
既存のポスター等の掲示のみも可能です。



Web

公式HP、せんだいタウン情報「machico」

「S-style」「Kappo」への情報掲載

ご要望に応じて、WEB媒体・タウン誌などを活用した情報掲載をご提案致します。
仙台・宮城エリアに特化した情報発信が可能です。

Others

サービススタッフの手配

プロモーションイベントなどの際に、
運営をサポートするスタッフをご用意致します。



※左から Route 227's Cafe 公式 HP 特集記事、machico トップページ、S-style 表紙、Kappo 表紙

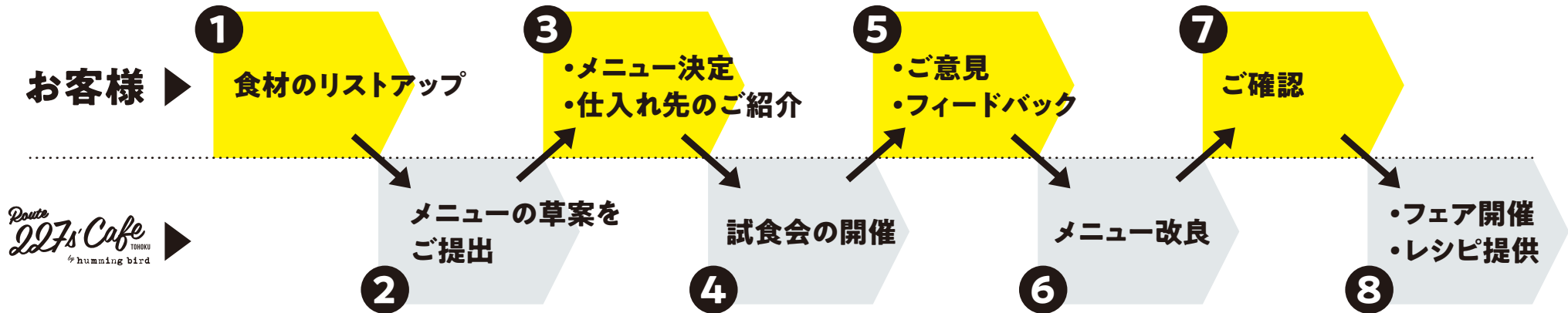
その他プロモーションイベントの企画立案・運営などご要望に応じて対応させていただきます。お気軽にご相談ください。

HOW WE DO?

メニュー開発の流れと料金



← 4weeks - 6weeks →



CASE #01

活用事例 vol.01

自治体・事業者プロモーション

おもわく姫パーティ



メニューの
開発と提供



プロモーション
プランニングガイド
2021



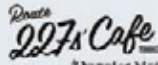
おもわく姫と古代米をシェフに提供。
料理長がメニューの立案。



試作品の試食会の実施

2020年1月24日(金)

OPEN 18:30 ~
START 19:00 ~ 21:00

場所  店内(貸切)

参加方法 参加費無料(招待制、machicoによる募集)

参加者 消費者27名 実需者11名(関係店舗25店)

主催 株式会社すずこう様

後援 多賀城市、多賀城市観光協会

内容

おもわく姫と古代米の食事と
試飲提供。
おもわく姫の商品の魅力・特徴、
背景にある史都多賀城に絡む物語、
生産者の思いをPR、
アンケート記入、
参加者へのお土産の提供。

目的

多賀城市産古代米を使用した
日本酒「おもわく姫」の
仙台市内の認知度向上と
流通拡大を目的として開催。
多賀城市が特産として
売り出している古代米自体も
あわせてPR。



ミディマトと生ハムムース、古代米の
サラダ仕立て



サーモンとアボカド、リコッタチーズの
古代米の洋風寿し



ポルチーニ茸とトリュフの
古代米アランチーニ



帆立と海老の
おもわく姫エスカパーチェ

CASE #01

活用事例 vol.01

自治体・事業者プロモーション

おもわく姫パーティ



一般消費者の
募集



特選 一推しの記事

イベント 2019年12月25日

【参加者募集】おもわく姫パーティ in Route 227's Cafe へご招待！

1/24

おもわく姫パーティ
in Route 227's Cafe へご招待！
【参加者募集】

多賀城生まれの日本酒・おもわく姫の試飲&原料である古代米を使ったお料理をご提供します。古代米の生産者の方とのトークなど、おもわく姫・古代米の魅力をお伝えいたします。たくさんのご応募お待ちしております。

おもわく姫とは

史部・多賀城には、ある恋物語から生まれた橋があります。平安時代、武将・安倍貞任（あべのさだとう）が美しい村娘・おもわくに恋をして、彼女のもとへ通うために渡ったといわれる「おもわくの橋」です。そんな恋物語が伝わる多賀城では、古代から稲作が盛んに行われていました。祭の稲穂が特徴の「紫黒米」を中心と



WEB 媒体せんだいタウン情報 machico にて約 3 週間募集。
2 名 1 組、30 組の募集に対して約 80 組の応募あり。
参加条件に自身の SNS(Facebook、Instagram、Twitter) を
通して、おもわく姫とそのイベントについて情報を
発信していただくこととしました。

CASE #01

活用事例 vol.01

自治体・事業者プロモーション

おもわく姫パーティ

3
VALUE

実需者の
募集



プロモーション
プランニングガイド
2021



飲食店経営者、ホテルの料理長、仕入れ担当、酒卸等など
タウン誌の取材で培ったリレーションを活かしてのご招待。
実需者は、おもわく姫採用の商談相手として交渉にご対応
いただくことを条件とし、受付で名刺をいただきました。
消費者と同じ会場にご来場いただくことで、消費者がおもわく姫や
古代米を楽しむ姿、感想などを間近で感じていただきました。

CASE #02

活用事例 vol.

セミナーの開催

産学官
連携

宮城・東北の木のサイクルについて考える



プロモーション
プランニングガイド
2021



開催場所  テラス席および店内（貸切）

内容 東北大学大学院工学研究科 前田匡樹教授がモデレーターを務め、研究室の学生が企画に参加。南三陸町の株式会社佐久の佐藤太一様を講師に迎え、森林のサイクルについてトークセッションを行いました。サロンの終盤では、志津川産牡蠣をテラス席で燻製し、Route 227s' Cafe シェフがアレンジ提供しました。

参加費 **1,500 円**（税込・オリジナルメニューとドリンク付き）

参加者数 **32 名** うち 学生 7 名

CASE #03

活用事例 vol.

ワークショップの開催 東北代表「おうちパンマスター」香川桂子氏による

じもとおうちパンを作ろう！



プロモーション
プランニングガイド
2021



開催場所 **Route 227's Cafe** 店内 (貸切)
 humming bird

内容 「忙しいママでも毎日焼けるパン」をコンセプトに子育て中のママを中心に人気の「おうちパン」。カセットコンロとフライパンで焼けるため、防災の観点でも優れています。東北代表の「おうちパンマスター」、香川桂子氏による塩釜市の藻塩や七ヶ浜町の手巻、東松島市の牡蠣など宮城県内のさまざまな地域の食材を使用したおうちぱんの楽しみ方を体験する内容でした。

参加費 **1,000 円** (税込・ワンドリンク付き)

参加者数 **18 名**

CASE #04

活用事例

vol.

04

ワークショップの開催 登米市花りん

ブーケづくりのワークショップ



プロモーション
プランニングガイド
2021



開催場所 **Route 227's Cafe TORI humming bird** テラス席 (貸切)

内容 登米市のお花屋さん『花りん』の佐々木講師を招き、好きな花を10本選び、ブーケを作るワークショップを開催。花の下処理の基本や、スパイラルの組み方などを楽しみながら体験。

参加費 **1,000 円** (税込)

参加者数 **12 名**

ABOUT us

What's

東北の魅力創出コンソーシアム



プロモーション
プランニングガイド
2021

カフェ・レストランの運営



本社：仙台市青葉区本町 2-6-16 青木ビル 3F

1957年、仙台駅前キッチンエリーゼより創業。
長きにわたり、仙台での外食産業を支える。
時代の流れにフレキシブルに対応し、
現在は18店舗の開業実績を誇る。
今後は東北を基点に海外にも進出予定。

イベント企画・運営 & 情報発信



営業センター：仙台市若林区土樋 103 番地

お客様と地域の皆様を結ぶ「コミュニケーションサポート事業」と
地域の元気の源となる自社開発メディアコンテンツを
企画・運営する「メディアプロモーション事業」を展開し、
これまでに前例がない先駆的な取り組みにも、
積極的にチャレンジ。

2019年地元仙台で地域活性化事業に取り組む、

株式会社ハミングバードインターナショナルと株式会社ユーメディアが双方の強みを活かし、

東北の魅力を広く発信する「東北の魅力創出コンソーシアム」を組織いたしました。

GALLERY

images



プロモーション
プランニングガイド
2021



GALLERY

images



プロモーション
プランニングガイド
2021



Route
of yours.



Route
227's Cafe
TOHOKU
by humming bird



プロモーション
プランニングガイド
2021

プロモーションを希望される方は、
以下の受託事業者まで
お気軽にお問い合わせください。

contact

お問い合わせ先

受託事業者

東北の魅力創出コンソーシアム



TEL 022 224 5151

FAX 022 714 8313

Email info@route227.jp

担当 株式会社ユーメディア
メディア事業部 児玉・田向

事業実施自治体



TEL 022 214 8496

FAX 022 214 8456

Email bun008620@city.sendai.jp

担当 企画推進班 小山・鈴木