



学生ドライブスタンプラリーコンテスト2023

# 東北の自然満喫スタンプラリー

～見て食べて遊んで！ 癒しの東北で思い出作り～

宮城学院女子大学 現代ビジネス学科 宮原ゼミ 2年 東北いいところめぐりチーム

# テーマ・ターゲット

● **テーマ**: 東北の自然満喫ドライブスタンプラリー  
東北をテーマとした企画であるため、東北が他の地域よりも誇ることのできる自然を堪能できるようなコースにした。

● **ターゲット**: 宮城県在住の家族連れ  
宮城県から比較的アクセスしやすい岩手県と地元である宮城県がテーマのコースにした。  
岩手県に親子で楽しめるスポットが多くあるため、家族で思い出をつくれるようなドライブコースを意識して考案した。

● **特典** 1,000円相当: ささきの名代 三色せんべい

(出典: 佐々木製菓 公式ホームページ)

3,000円相当: 一関ミートギフトセット

(出典: 一関ミート 公式ホームページ)



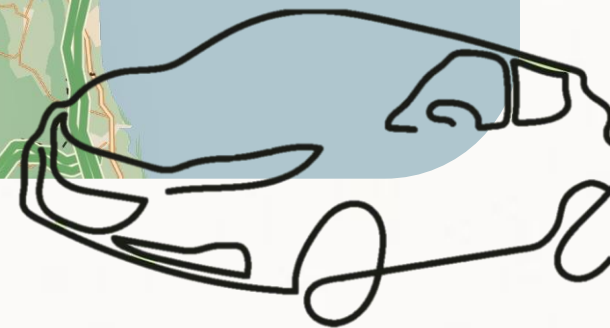
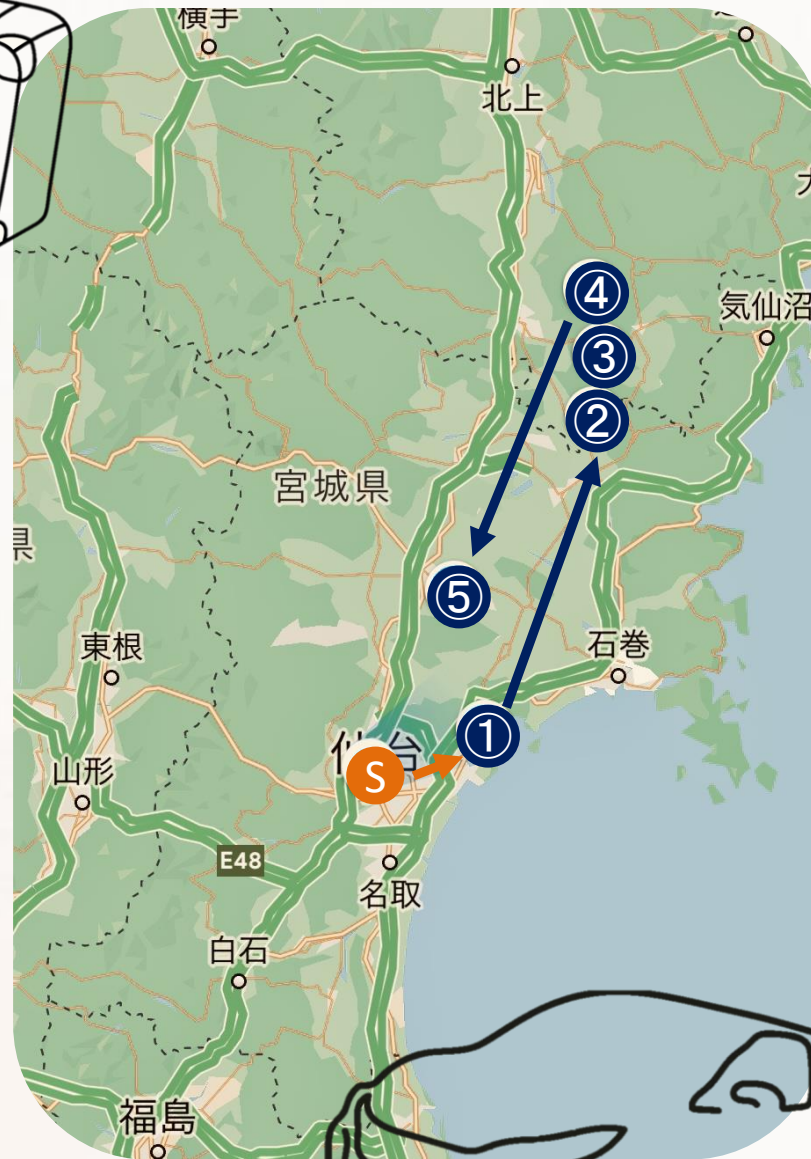
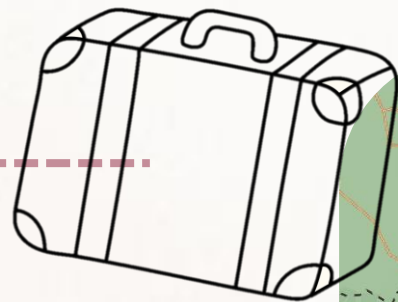
# ドライブルート

START: 仙台駅 (宮城県仙台市)

- ① SHOBIAN CAFÉ (宮城県松島町)
- ② 岩手サファリパーク (岩手県一関市)
- ③ 道の駅 かわさき (岩手県一関市)
- ④ 狢鼻溪 (岩手県一関市)
- ⑤ sakura no ma café (宮城県美里町)

+photo

宮城県と岩手県の自然を感じられるスポットを組み込んだ1泊2日のコース。海から川、山などの移り変わる風景をドライブしながら楽しむことができる。宮城県と岩手県の県境にスポットを集中させ、比較的移動の負担が少ないため子ども連れにオススメできるルート。



DAY 1

# ①SHOBIANCAFE

〒981-0213

宮城県宮城郡松島字町内68 松かま門前店 2・3F

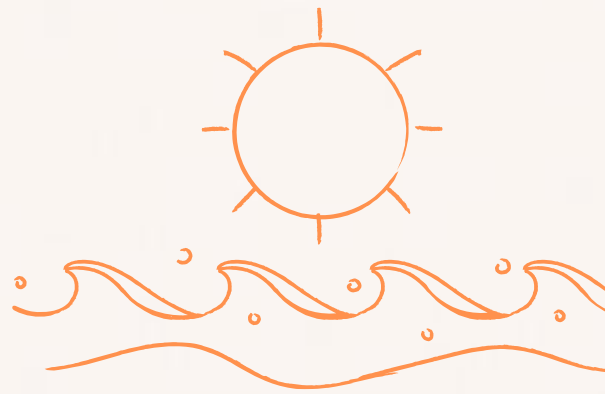
松島湾を眺めながらランチ。  
潮風を感じて癒されよう。

海鮮を使った料理や仙台名物のずんだスイーツ、  
笹かま料理がたくさん！



ずんだパフェと赤ぶどうジュース

(撮影: 田附)



日替わり生パスタ: ツナと春キャベツのトマトソースパスタ  
(出展: ショウビアンカフェ 公式Instagram @SHOBIANCAFE)

## ②岩手サファリパーク

〒029-3311

岩手県一関市藤沢町黄海字山谷121-2

マイカーで入場できる体験型サファリパーク！

間近で動物と触れ合える。

野生に近い姿の動物たちを見ることができて  
迫力満点！

大人も子どもも、大満足間違いなし。

園内を走るバスも利用可。

ポイント

次のスポットの道の駅 かわさきに向かう際(189号線利用)には  
北上川に沿って北上していくため、川を眺めながらドライブを楽しめる。



(出展:岩手サファリパーク公式ホームページ)

### ③道の駅 かわさき



〒029-0202

岩手県一関市川崎町薄衣字法道地42-3

岩手県の特産品や新鮮な野菜や果物など  
お土産を購入できる！

龍泉洞の潤いジェル  
かわさき町のお米で作ったお酒「風の旅人」など。

岩手ならではのものを手に入れたいならここ！



(出展:国土交通省 東北地方整備局 岩手県内「道の駅」、  
道の駅かわさき 公式サイト)

画像は左から龍泉洞の潤いジェル、風の旅人

# おすすめホテル

厳美溪温泉 いくし園 〒021-0101  
岩手県一関市厳美町南滝ノ上15

客室から美しい厳美溪が望める旅館。  
客室は和室で広々しているため、子ども連れにもピッタリ。  
檜露天風呂や大浴場もあり、温泉でゆっくり癒されたい  
という方におすすめ。

大人1人 約8,800～27,000円(※季節や客室によって異なる)

ベリーノホテル一関 〒021-0051  
岩手県一関市山目字三反田179

狛鼻溪まで車で約20～30分のホテル。  
東北自動車道 一関ICから車で5分でアクセスの良さも抜群。  
地元の食材を使った贅沢な料理を堪能できる。  
ファミリープランもあるため、子ども連れも安心！

大人1人 約7,996～13,550円(※季節や客室によって異なる)



(出典: 厳美溪温泉 いくし園公式ホームページ)



(出典: ベリーノホテル一関公式ホームページ)

# DAY 2

## ④ 狛鼻溪

歴史ある舟下りが楽しめるスポット。  
迫力のある溪谷を船から堪能できる。  
岩手の自然をゆったりと感じられることができ、  
非日常的な気分になれる。

大人も子どもも楽しめること間違いなし。

狛鼻溪から近くのおすすめスポット

### ● 石と賢治のミュージアム

宮沢賢治の歴史について学んだり、珍しい石を  
観察したりできるミュージアム！

子どもが楽しめるトロッコもおすすめ

〒029-0302

岩手県一関市東山町長坂字467



(出典: 狛鼻溪 公式ホームページ)



(出典: 石と賢治のミュージアム 公式twitter)





# 寄り道スポット



## ●一関遊水池記念緑地公園

広々とした公園で気分転換や休憩にもってこいの場所。  
春には桜の名所となる公園で、芝生や木々の緑に癒されながら散歩できる。  
東北自動車道一関ICから車で約10分。

〒029-0131 岩手県一関市狐禅寺



(出典:国土交通省 東北地方整備局)

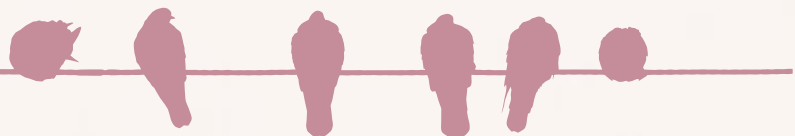
## ●巖美溪

春には桜を見ることができる溪谷で、国の天然記念物にも登録された。  
荒々しい岩の様子と水の流れのコントラストが織りなす景色に圧倒される。  
有名な「空飛ぶだんご」と呼ばれる、郭公だんごは巖美溪の名物である。  
猊鼻溪から車で約30分。

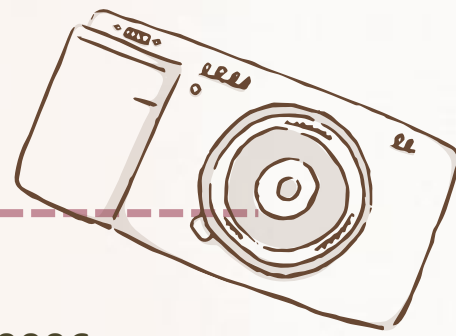
〒021-0101 岩手県一関市巖美町滝ノ上地内



(出典:岩手観光ポータルサイト)



## ⑤ sakura no ma café+photo



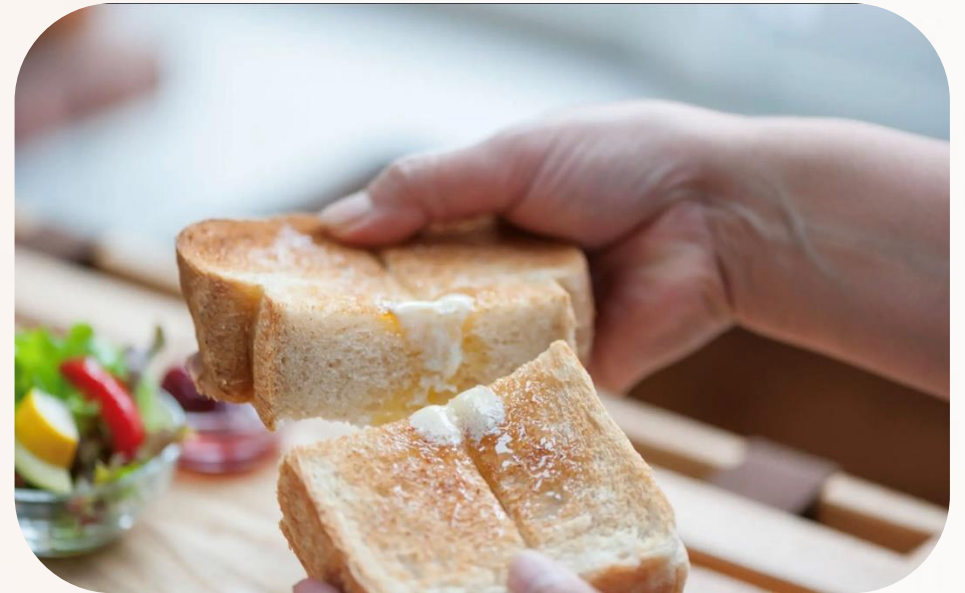
美里町にあるフォトジェニックなカフェ。  
カフェの周辺は自然が多く、隠れ家的な  
雰囲気を楽しめる。

〒987-0006

宮城県遠田郡美里町関根字舘野41-8

自家製ケーキやキッシュなどこだわりの  
スイーツや料理が食べられる！  
写真映えする空間で、家族写真を撮るのもおすすめ。  
看板犬の柴犬にも出会えるかも。

●岩手→宮城 おすすめスポット  
(東北自動車道 一関IC利用の場合)  
東北自動車道 長者原サービスエリア



公園が併設されており、子どもがリフレッシュできる。  
化女沼展望広場もあり気分転換にピッタリ！

(出典:sakura no ma café+photo 公式ホームページ)