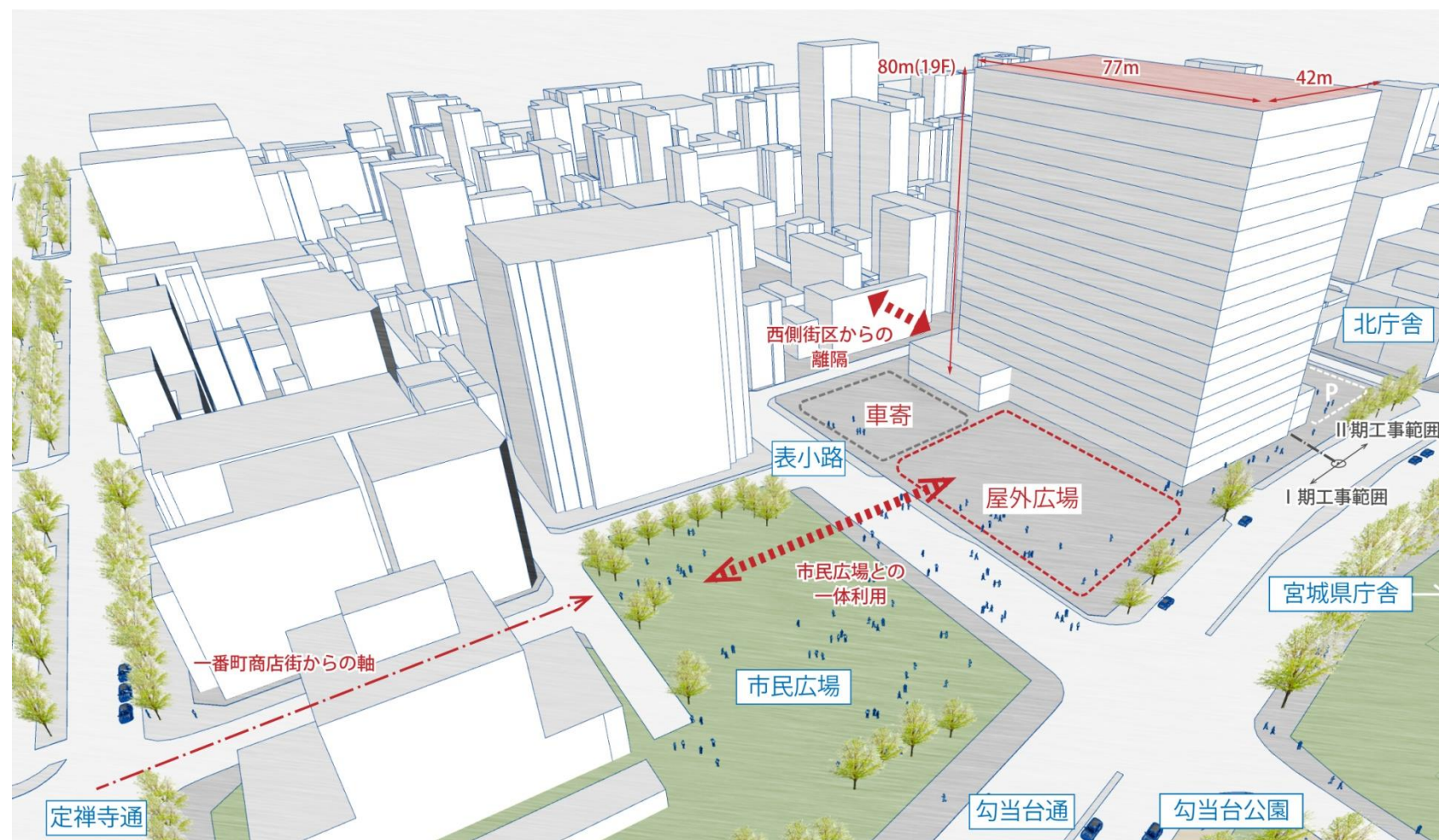


# 整備パターン (案) (1棟・中央配置)

【配置計画】



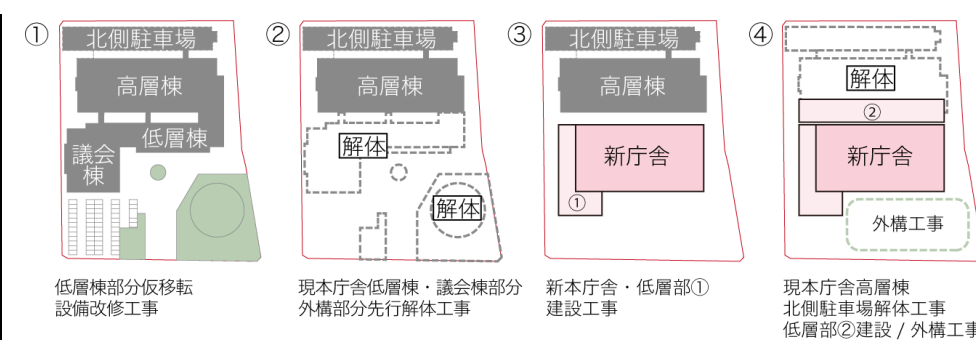
【俯瞰イメージ】



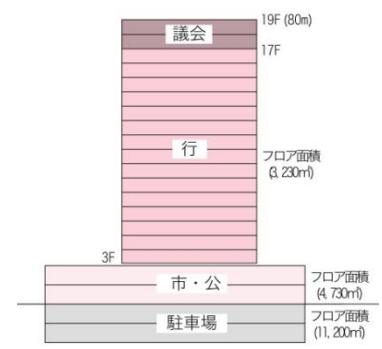
【概要】

構成	地上 19階	地下 2階
建築面積 (想定)	高層部	約 3,230 m <sup>2</sup>
	低層部	約 4,730 m <sup>2</sup>
延床面積 (想定)	高層部	約 54,940 m <sup>2</sup>
	低層部	約 9,460 m <sup>2</sup>
	地下	約 11,200 m <sup>2</sup>
	合計	約 75,600 m <sup>2</sup>
専有面積 (想定)	合計	約 45,080 m <sup>2</sup>
基準階専有面積 (想定)	合計	約 2,260 m <sup>2</sup>

【工事手順】



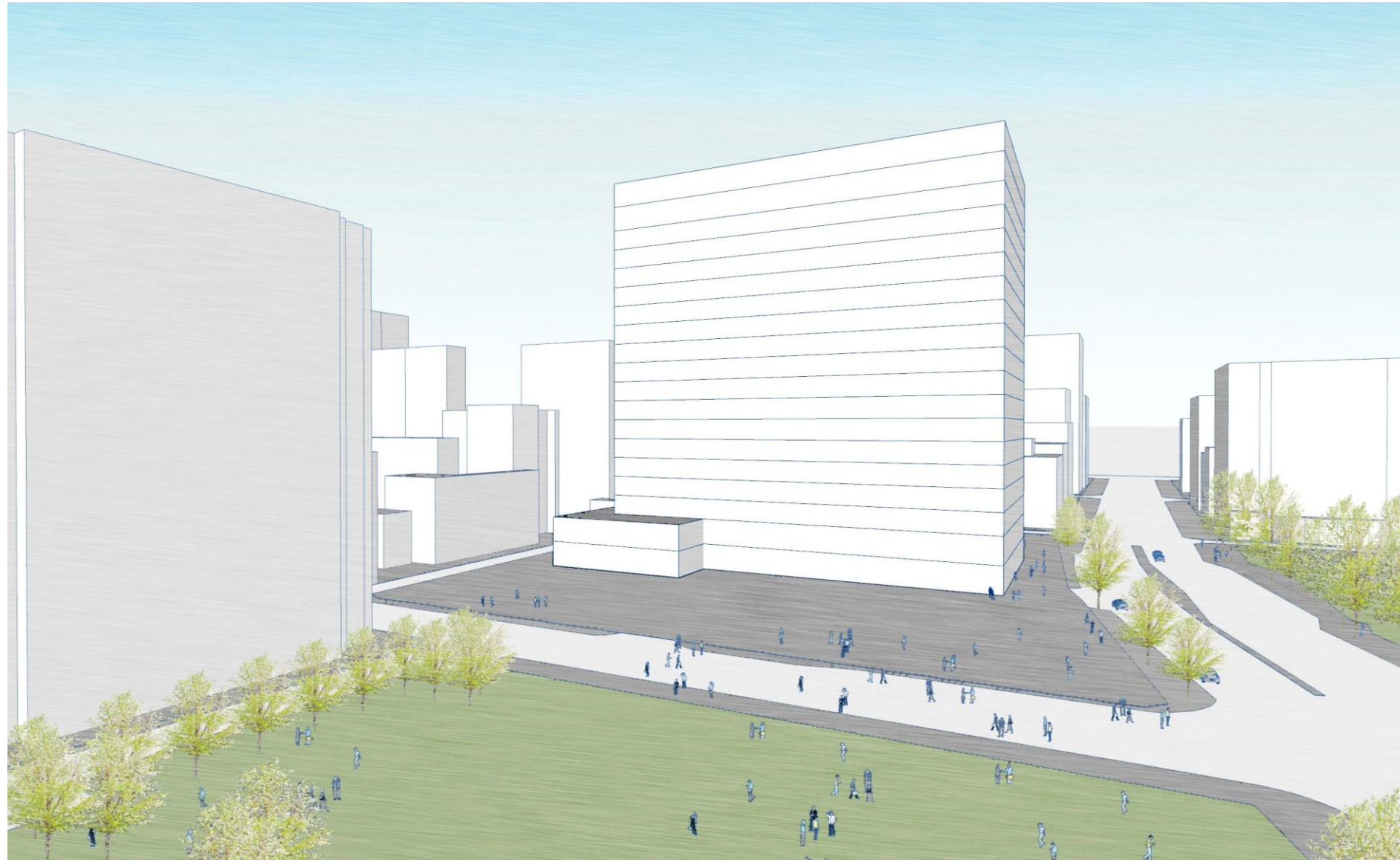
【断面構成】



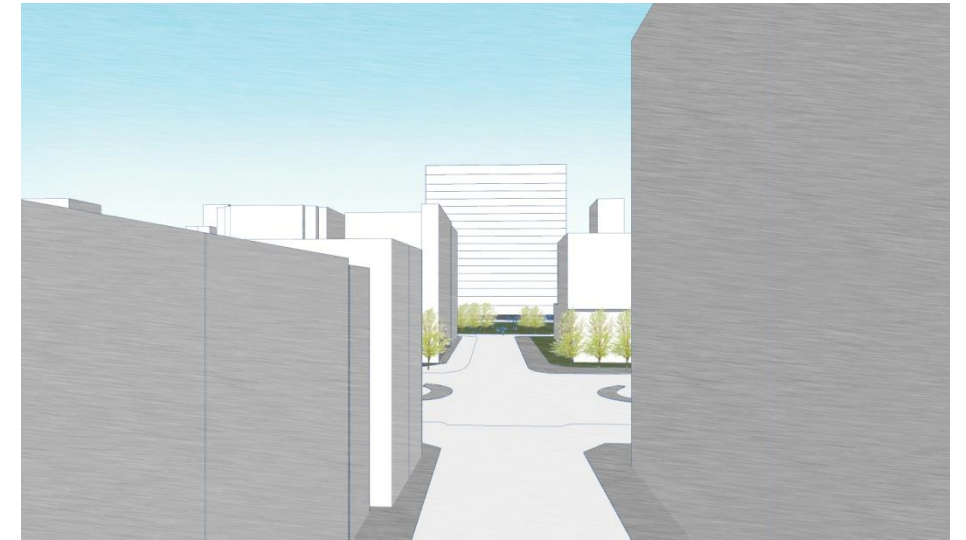
【スケジュール】新築工事工期：32か月

基本構想	基本計画	設計	移転部設計	移転部改修工事	先行解体	解体設計	解体・外構	新本庁舎供用	工事完了						
H29	H30	H31	H32	H33	H34	H35	H36	H37	H38	H39	H40	H41	H42	H43	
基本構想		基本計画		設計		移転部設計		移転部改修工事		先行解体		解体設計		解体・外構	
測量・地盤等各種調査		環境アセスメント (終期は仮)		議会機能仮移転・48か月		議会機能移転部仮移転・60か月		新本庁舎供用		工事完了					

視点 A【市民広場からのイメージ】



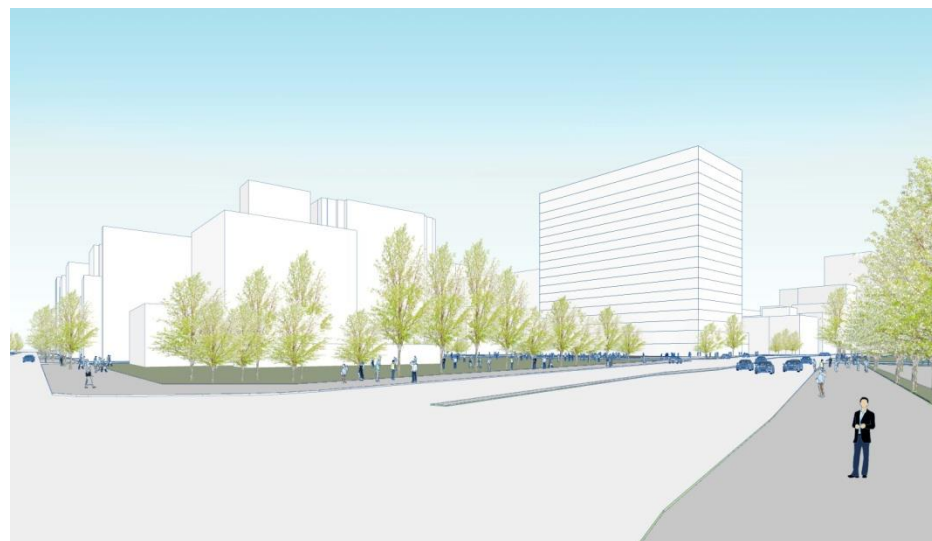
視点 F【一番町商店街側イメージ】



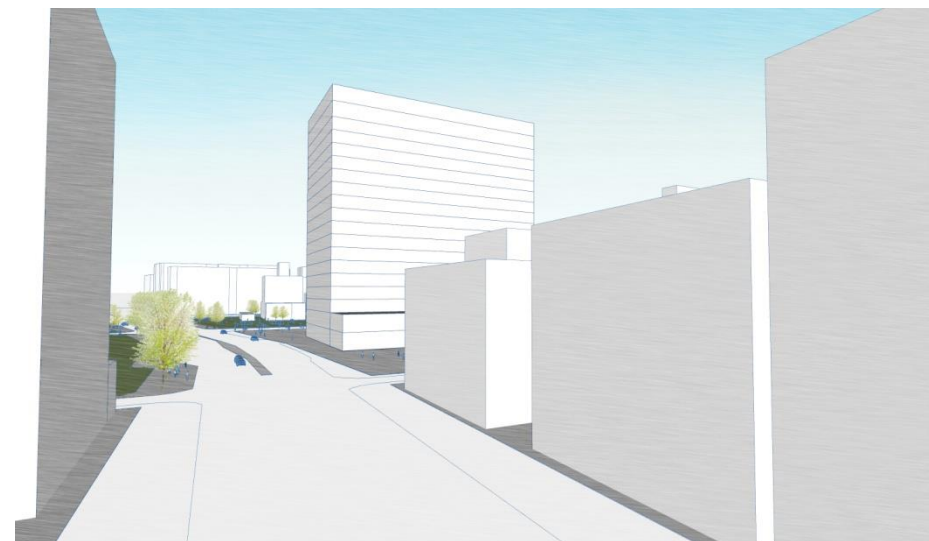
視点 D【敷地北西側イメージ】



視点 B【勾当台通南側イメージ】



視点 C【勾当台通北側イメージ】



視点 E【敷地西側イメージ】

