

# H26 岡田小学校 通学路対策箇所図

## 【対策検討メンバー】

- ・教育委員会、学校、PTA(学)
- ・道路管理者(道)
- ・警察署(警)

35

- ・歩道が狭く、危険である。

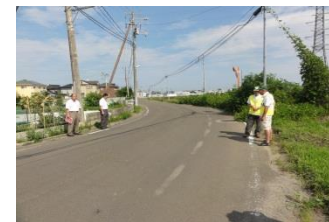


## ＜対策メニュー＞

- ・カーブの前後に減速マーク、通学路注意の路面標示(道)

36

- ・見通しの悪いカーブで、歩道も無く通行上危険である。



## ＜対策メニュー＞

- ・車道2車線と両側に歩道を設置する計画(鍋沼線外1線道路改良事業)がある(道)

34

- ・雨天時に広く水たまりができ、歩行が困難になる。



## ＜対策メニュー＞

- ・砂利道には碎石を補充し、舗装部はアスファルトで補修(道)

— : 通学路

● : 要対策箇所

