



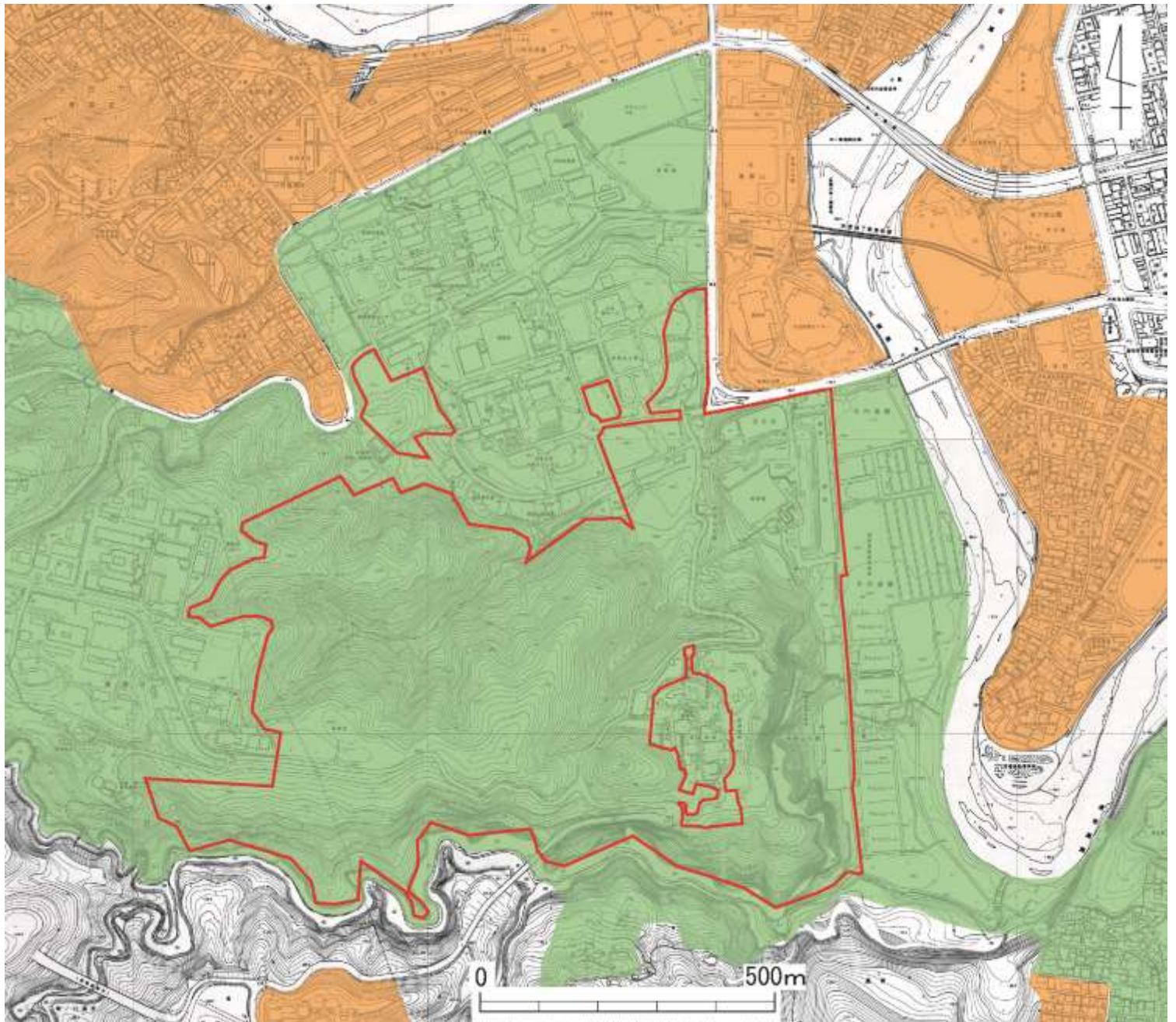


用途地域

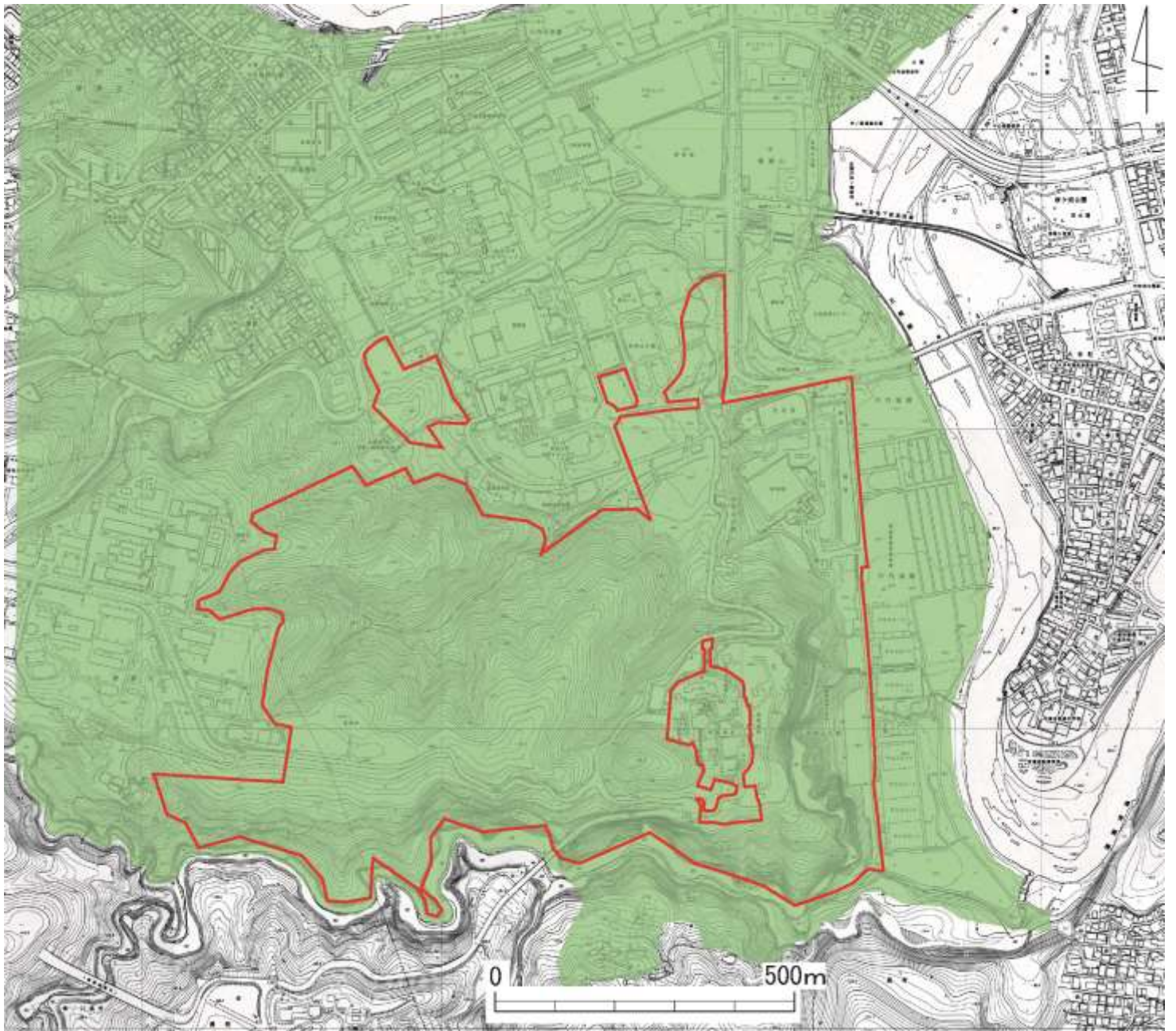
市街化区域		第二種中高層住居専用地域 (60%/200%) ※
		第二種住居地域 (60%/200%)
		商業地域 (80%/400%)
市街化調整区域		なし

※ (建ぺい率/容積率)

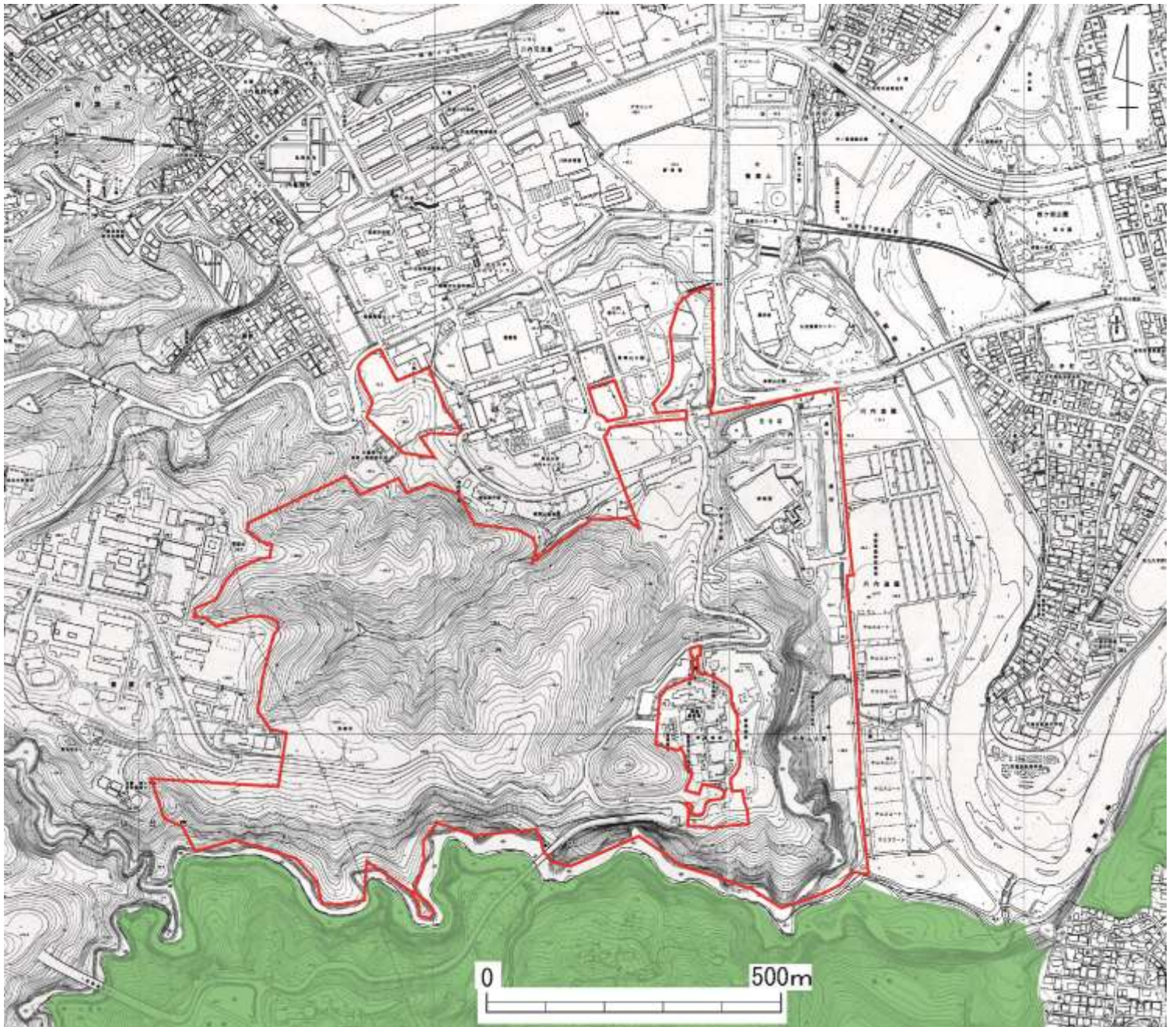


高度地区

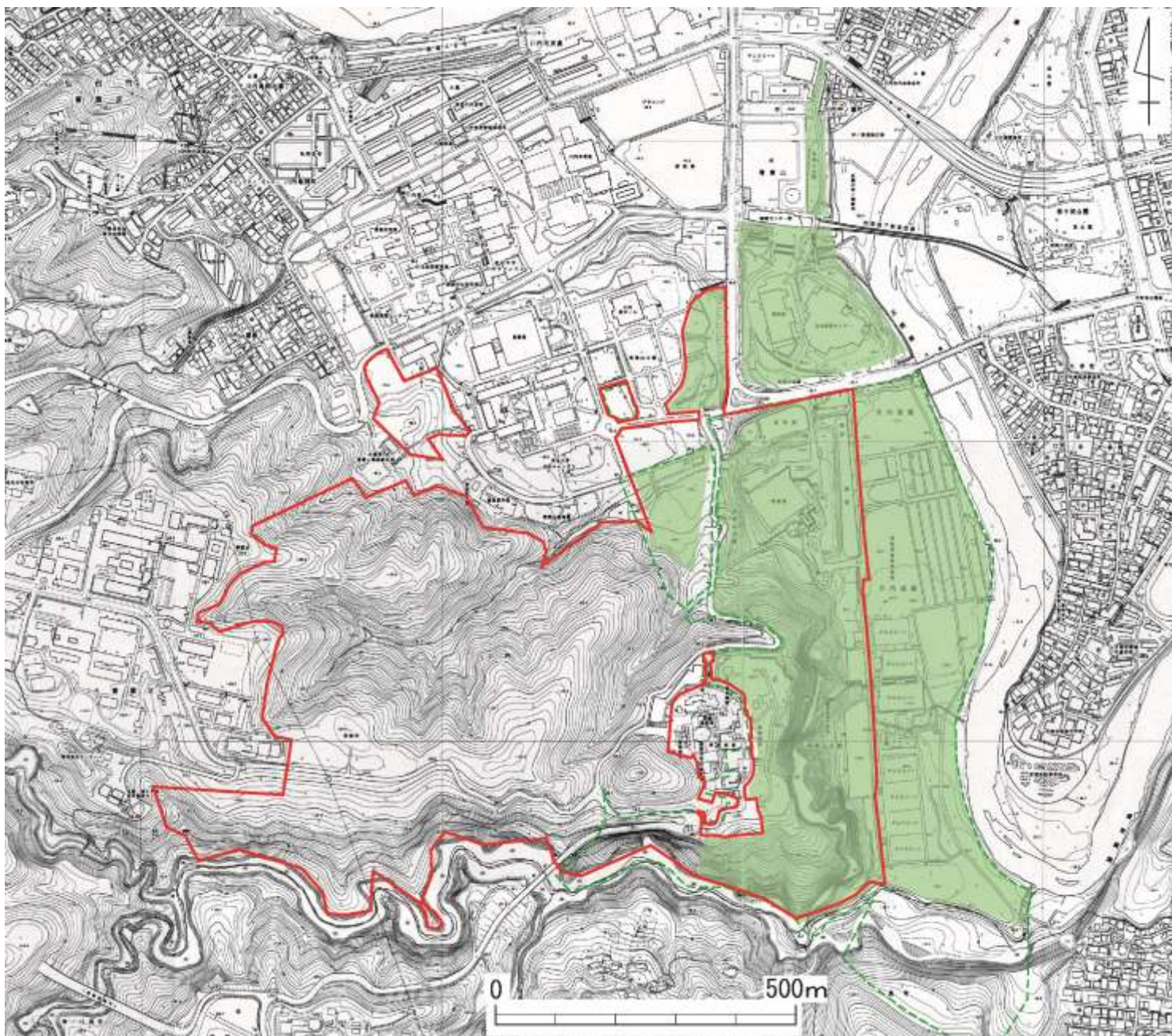
- 第2種高度地区
- 第3種高度地区



文教地区の範囲



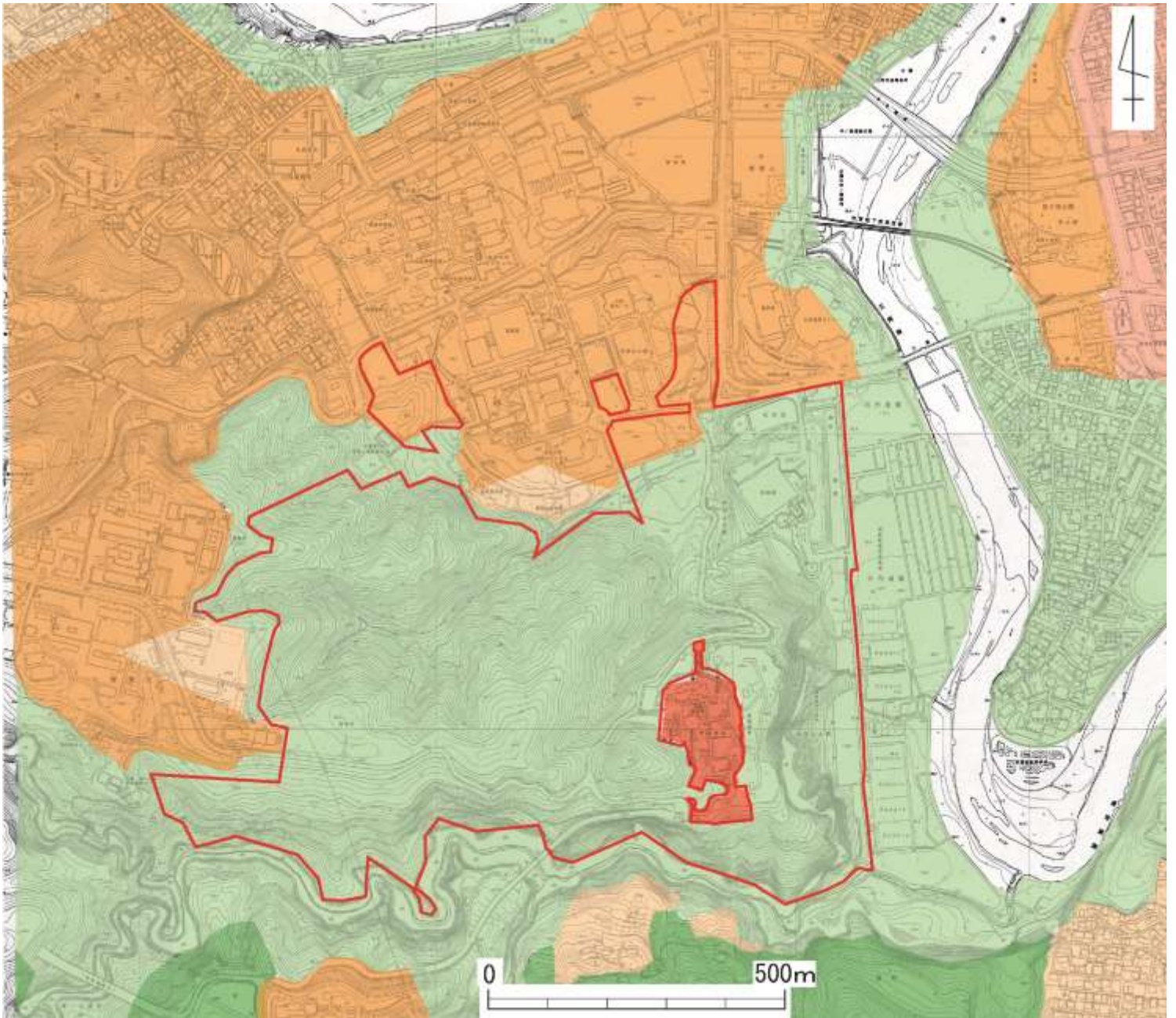
風致地区の範囲



青葉山公園（都市公園）の範囲

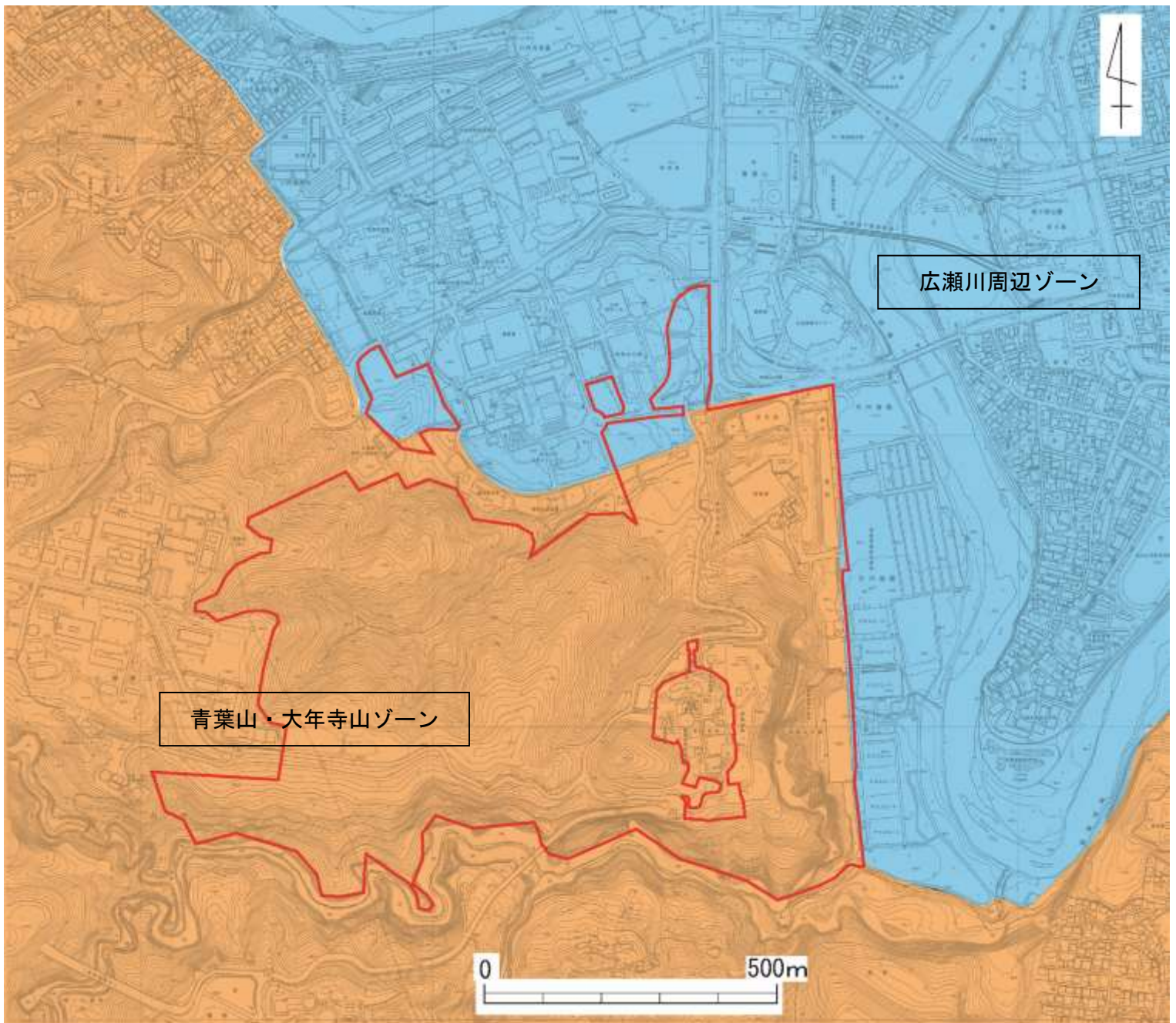
破線：都市計画決定区域

着色：事業認可区域

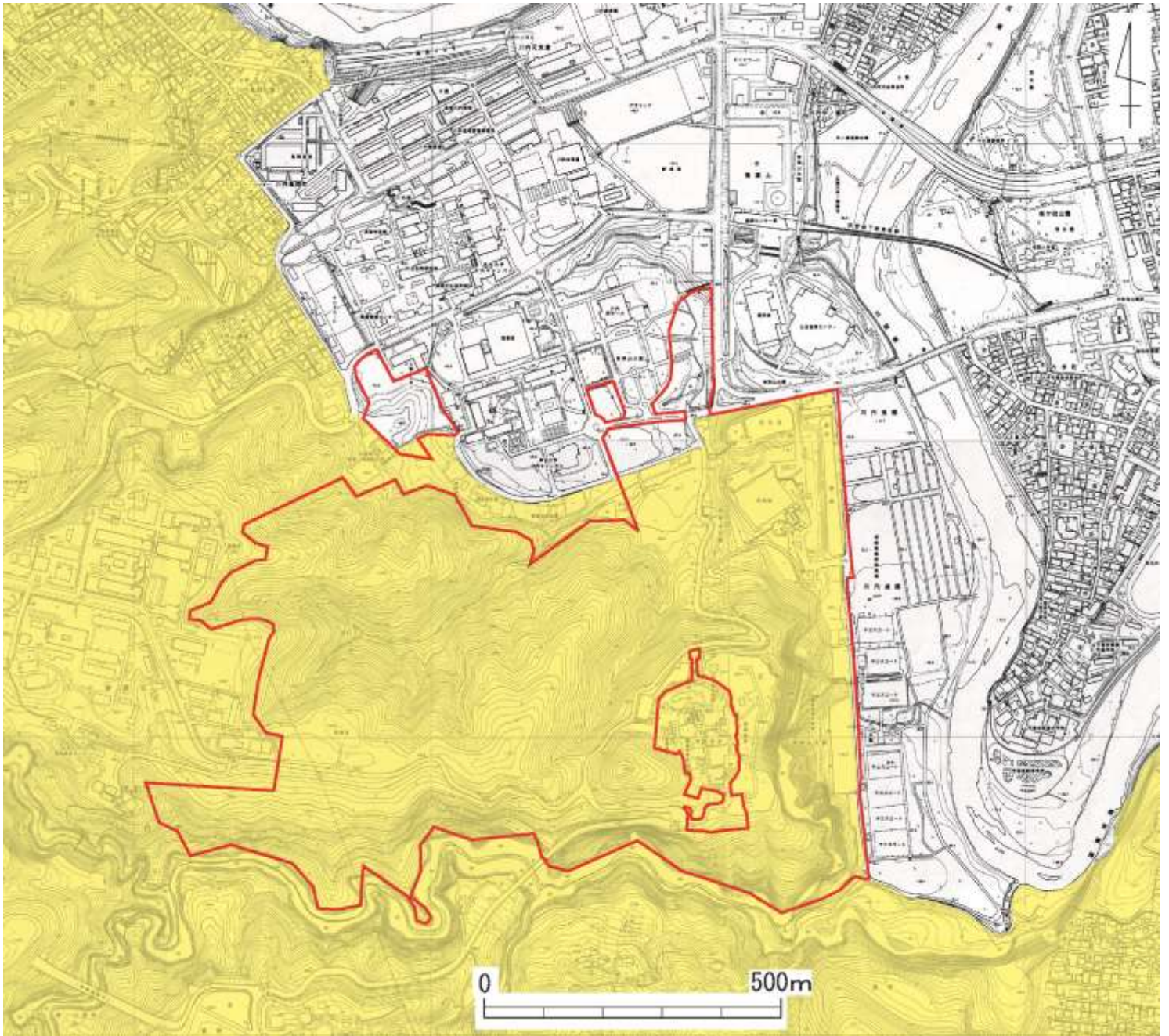


景観区域ゾーン

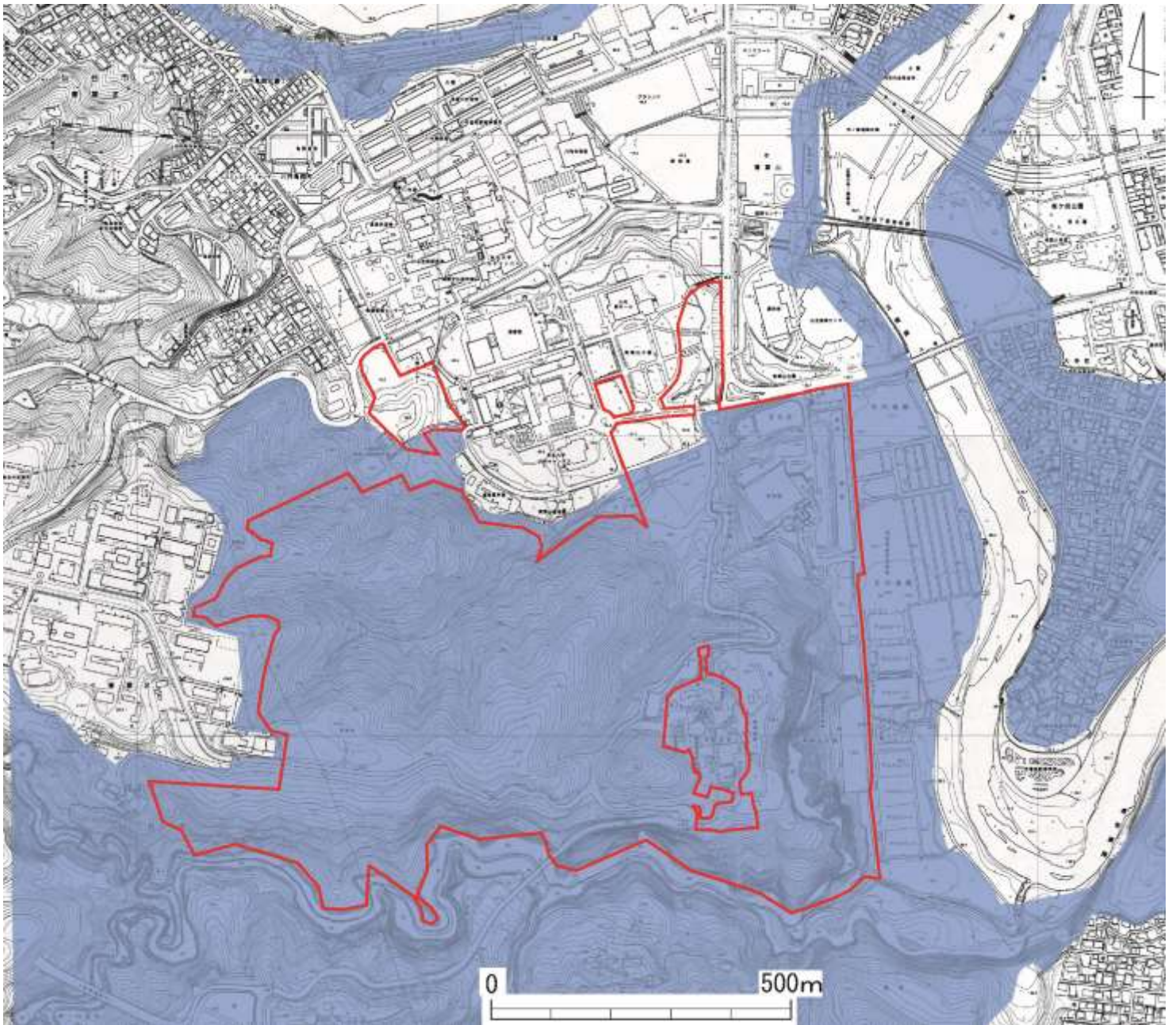
- 山並み緑地ゾーン
- 河川・海岸地ゾーン
- 沿線市街地ゾーン
- 郊外住宅地ゾーン
- 商業業務地ゾーン
- 行楽地ゾーン



景観重点区域



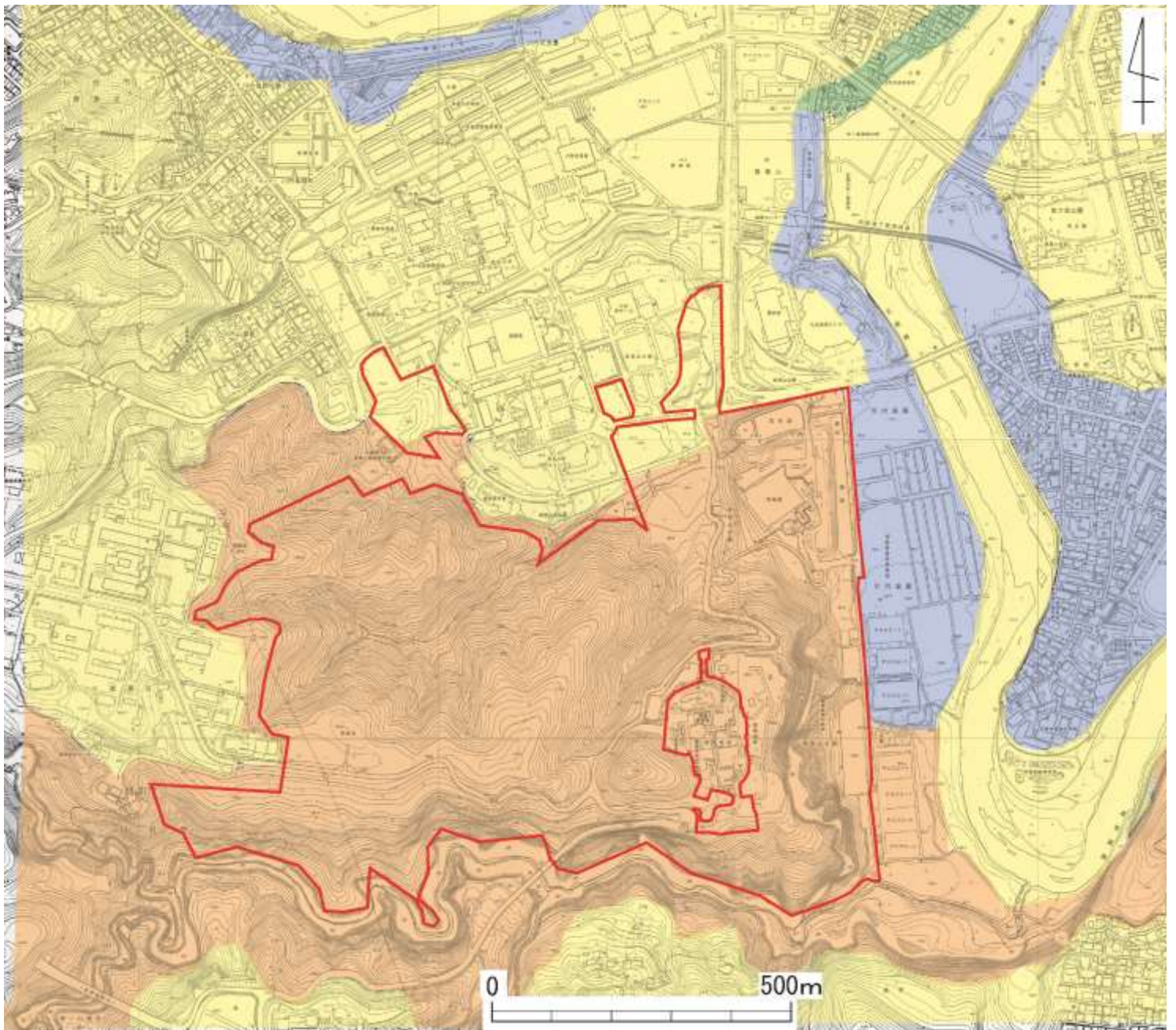
宅地造成工事規制区域





屋外広告物の掲示禁止区域

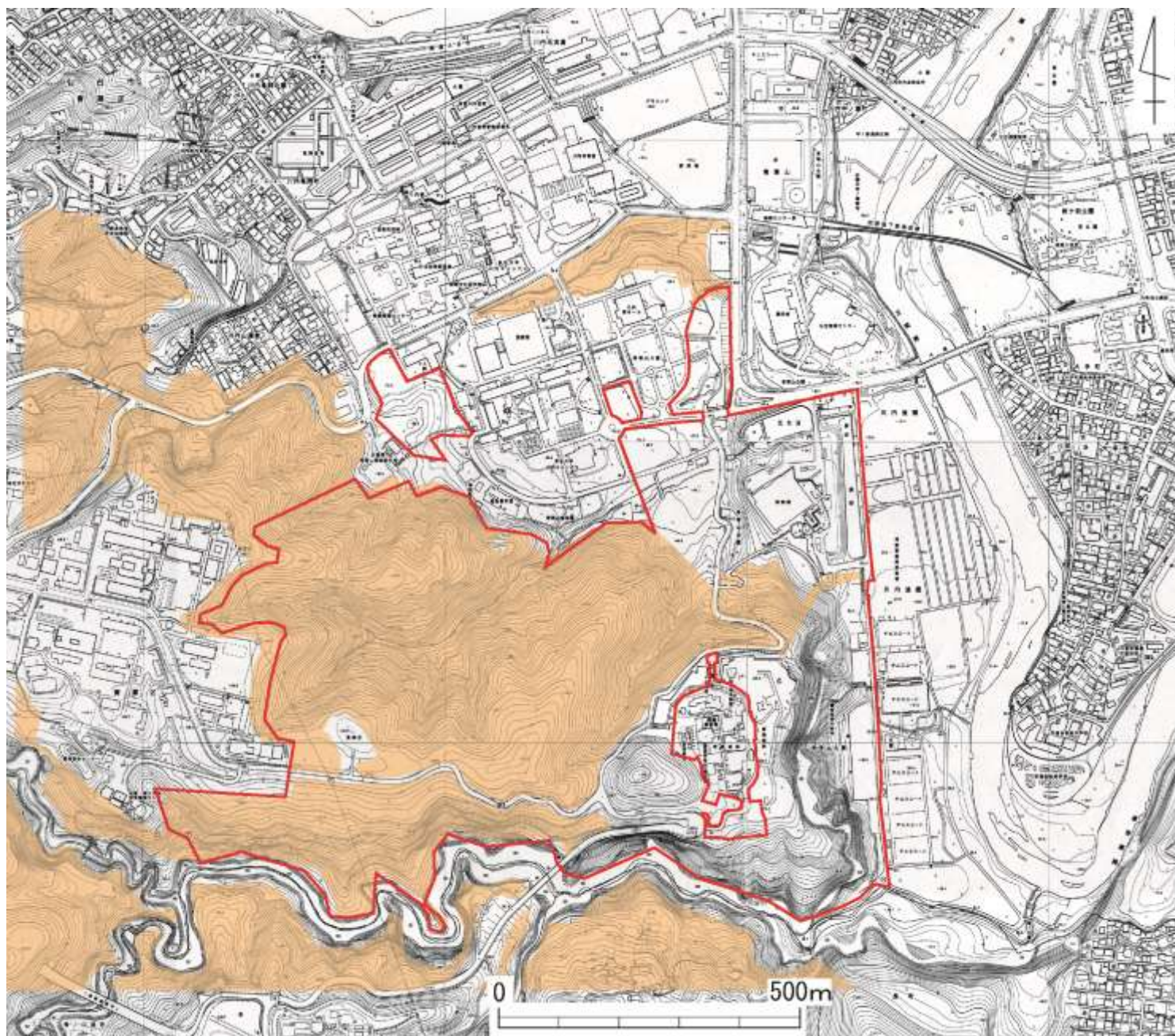
「仙台市屋外広告物条例」(平成元年仙台市条例第4号)

国史跡指定地及び都市公園、並びに広瀬川の清流を守る条例に基づく環境保全区域では、屋外広告物は掲示できない。

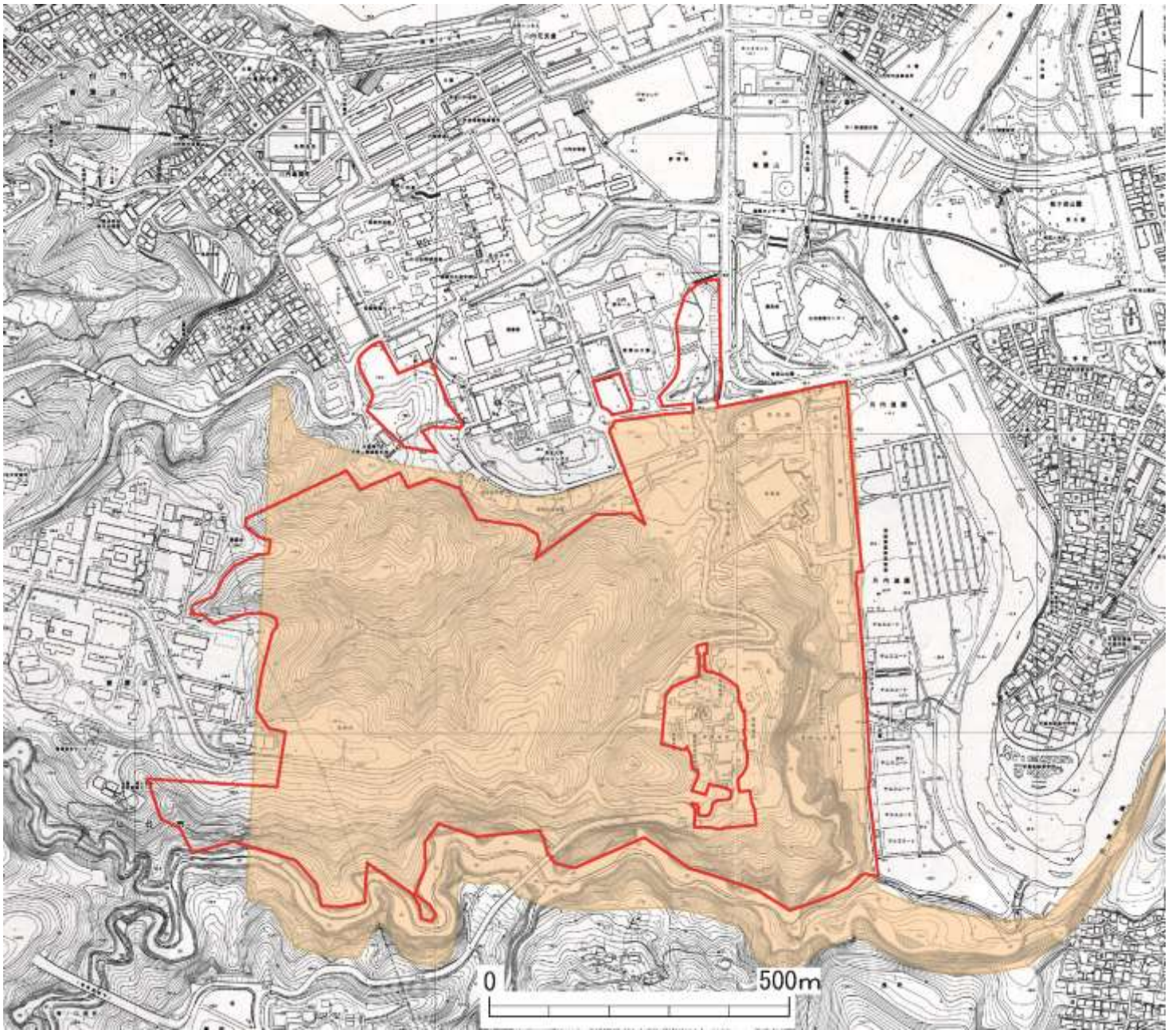


広瀬川の清流を守る条例

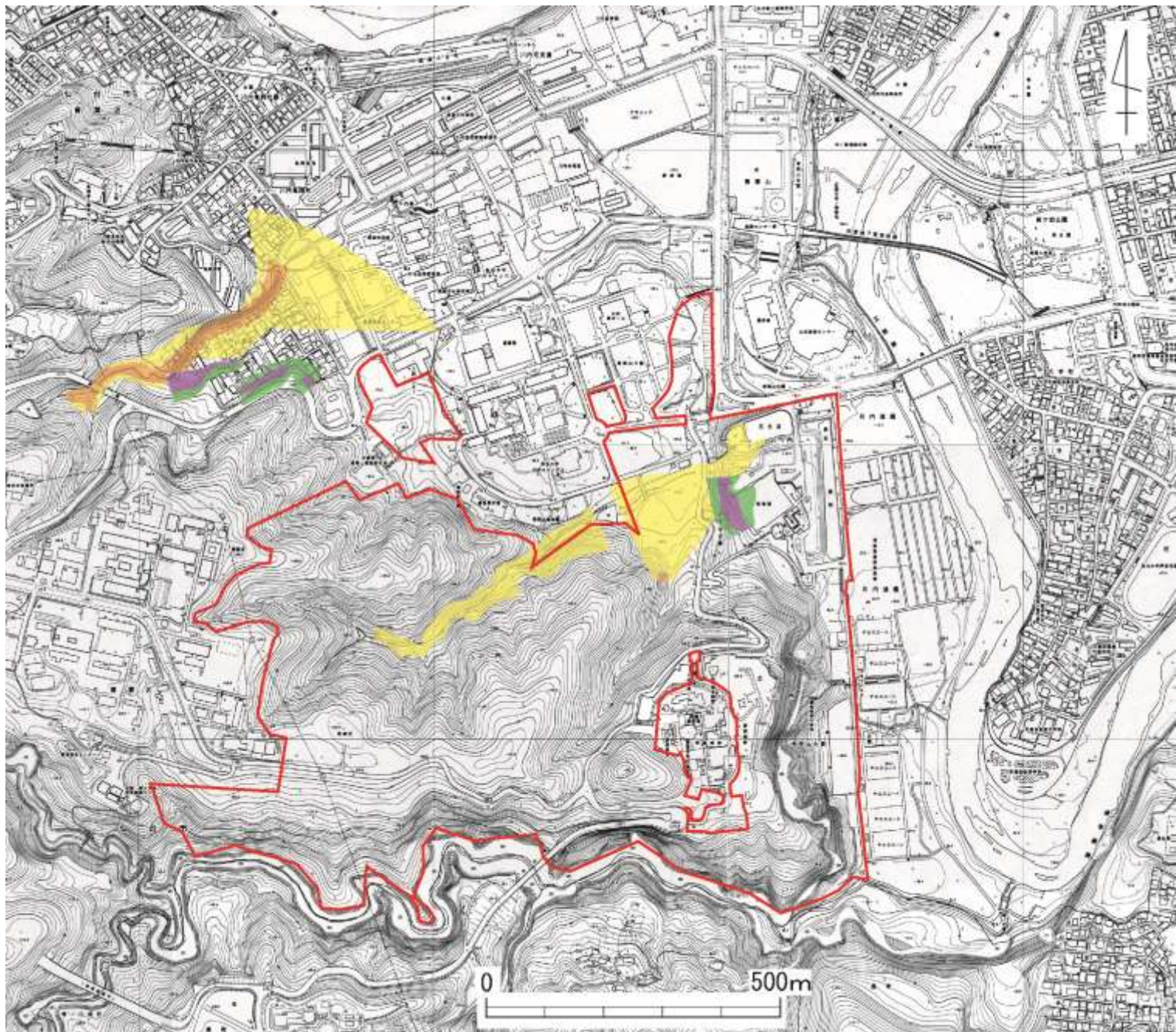
-  水質保全区域
-  特別環境保全区域
-  第一種環境保全区域
-  第二種環境保全区域



地域森林計画対象森林の範囲



鳥獣保護区特別保護地区の範囲



土砂災害防止法における警戒区域

- 土砂災害特別警戒区域（土石流）
- 土砂災害警戒区域（土石流）
- 土砂災害特別警戒区域（急傾斜地の崩壊）
- 土砂災害警戒区域（急傾斜地の崩壊）

「土砂災害警戒区域等における土砂災害防止対策の推進に関する法律」
（平成 12 年法律第 57 号）

筋違橋通線

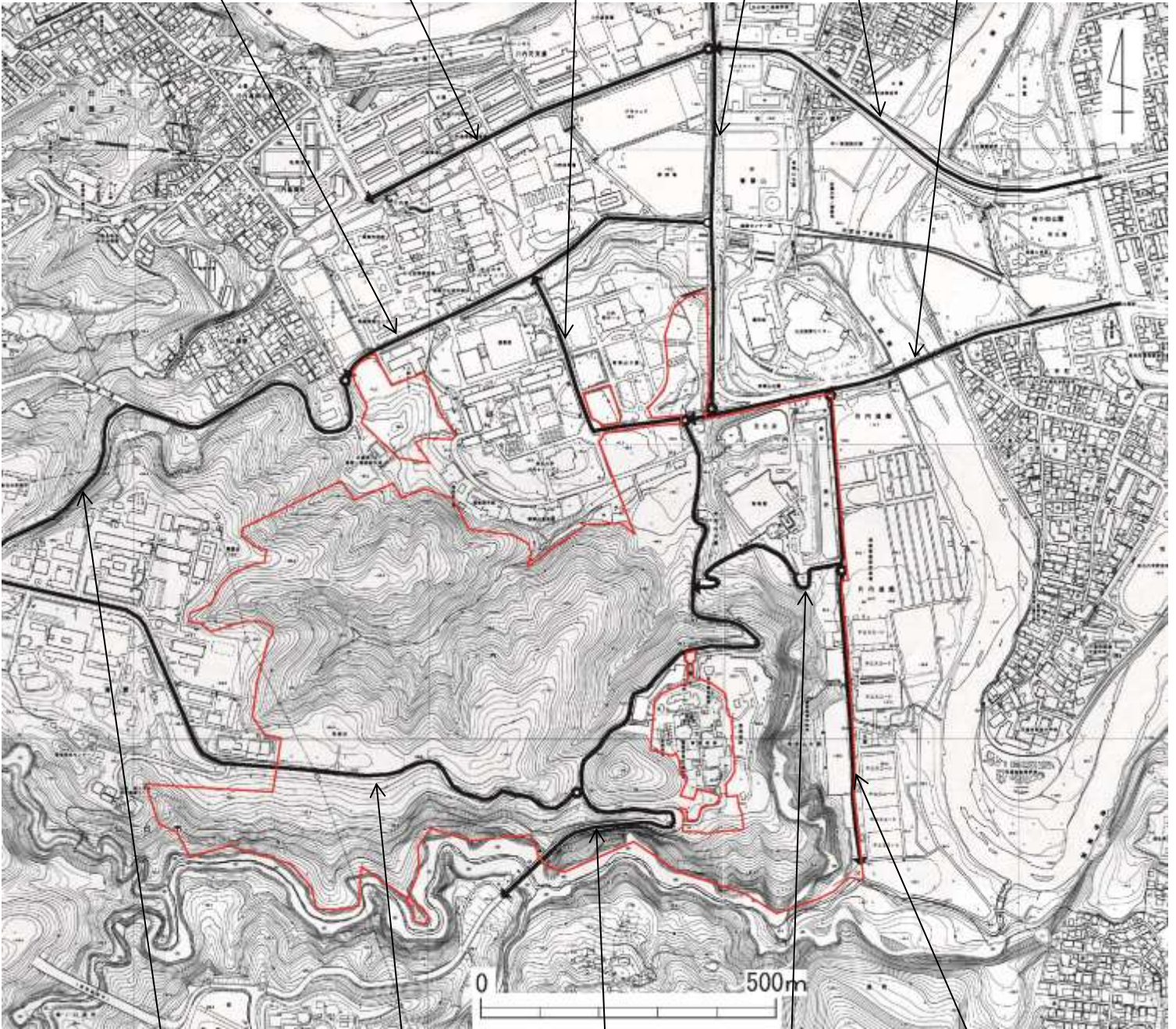
砲兵宮前通線

川内1号線

仲の瀬橋線

青葉山線

澱橋通線



荒巻青葉4号線

青葉山亀岡線

仙台城跡線

追廻天主台線

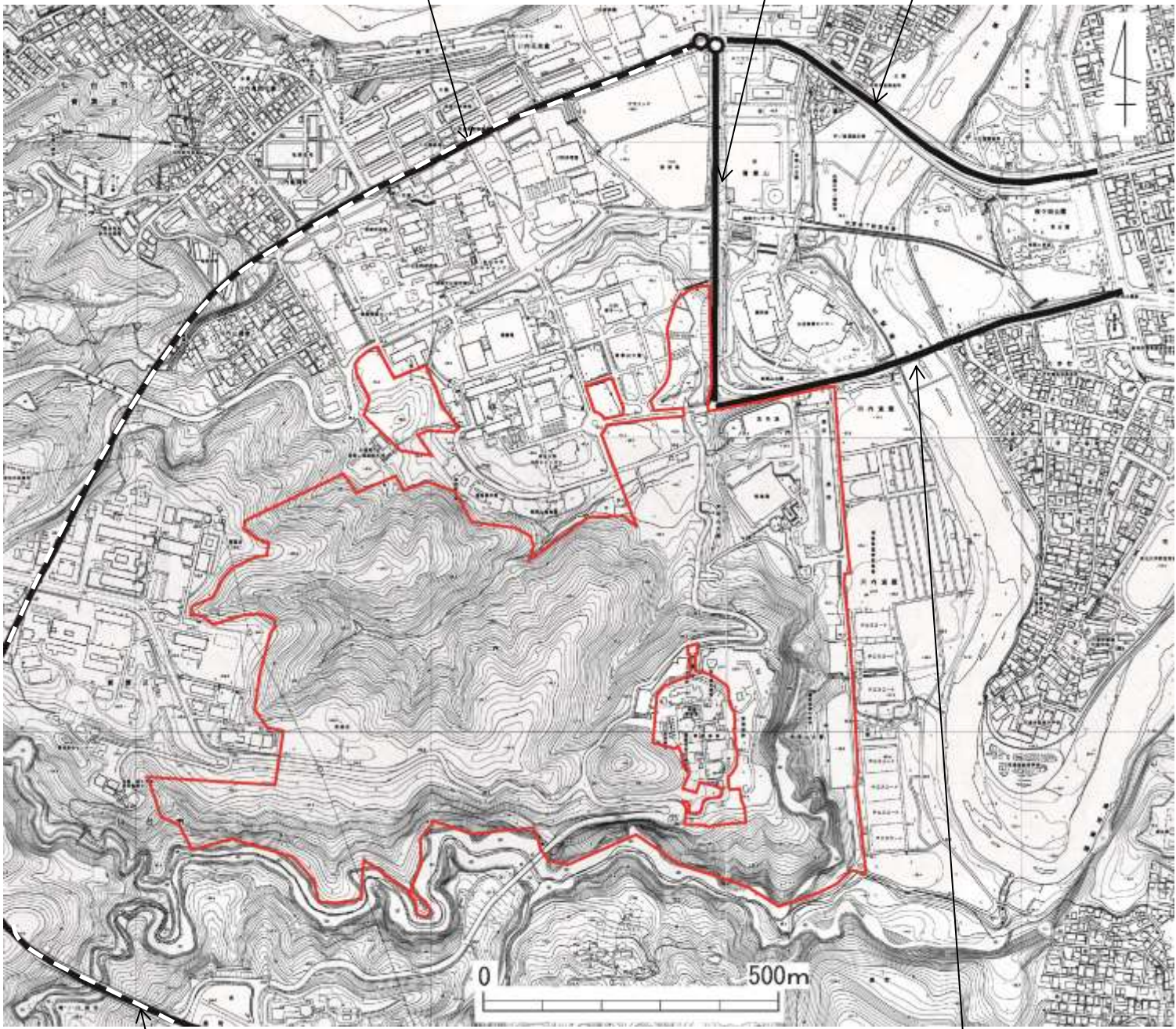
追廻竜の口沢線

市道

川内旗立線 (計画)

川内線

元寺小路川内線



川内旗立線 (計画)

仙台駅川内線

都市計画道路