

외국인주민을 위한 생활 매너 매뉴얼

뜻하지 않은 사건에 휘말리지 않기 위해서



일본은 다른 나라와는 다른 규칙과 매너가 있습니다

규칙과 매너를 지키지 않으면 주위와 문제가 발생할 수 있습니다

일본 일상생활의 규칙과 매너를 지켜서 안전하고 편안한 생활이 될 수 있도록 합시다



일상생활의 규칙과 매너



규칙을 모를 때는
부동산이나 집주인에게
물어봅니다



아파트를 빌렸을 때

- 계약 시 서류상 이외의 사람이 살거나, 무단으로 타인에게 대여할 수는 없습니다
- 이사를 할 때는 계약 해지가 필요합니다



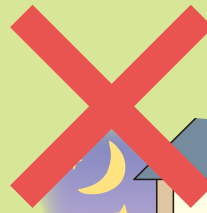
규칙을 지키지 않을 경우에는 계약해지를 당할 수 있습니다

- 큰 소리로 떠든다
- 복도나 베란다에서 이야기를 한다
- 큰 소리로 음악을 듣는다



·다른 주민에게 불편을 주어 문제 발생이 될 수도 있습니다

·관리인이나 경찰에게 경고를 받을 수도 있습니다



늦은 밤이나 이른
아침에는 특히
주의합니다



많은 사람들이 사용하는
공공장소에서도 규칙과
매너가 있으니
준수하도록 합시다



·타인의 토지에 무단으로 들어가면 안됩니다



·토지 주인과 문제가 발생하게 됩니다

·처벌 받을 수도 있습니다

- 외출 시에는 반드시 열쇠를 잠급니다
- 집에 있을 때도 열쇠를 잠급니다



열쇠를 잠그지 않으면 도난이나 위험에 직면할 수도 있습니다

쓰레기 배출 등 잠시
외출 시에도 반드시
열쇠를 잠급니다





쓰레기 배출방법의 규칙과 매너



지정 쓰레기봉투



·쓰레기 배출은 규칙이 있습니다

- ① 지정된 쓰레기봉투(일러스트 참조)는 편의점이나 슈퍼마켓에서 구입해 주십시오. 지정된 봉투 이외는 사용할 수 없습니다
- ② 지정된 장소에 지정된 요일 아침 8 : 30까지 내놓습니다
- 지정된 장소가 아닌 도로나 공터 등에 버려서는 안 됩니다



·지역 주민들과 문제가 발생할 수 있습니다

·쓰레기를 길에 버리면 주변이 불결해집니다

·대형폐기물 배출 시 신고가 필요합니다
(무단배출 금지)

쓰레기 배출방법 규칙은 인터넷에서 확인할 수 있습니다.
규칙을 설명하는 동영상도 있습니다



한 글

Guide for Sorting Recyclables and Waste Sendai
 资源与垃圾的分类方法与排放方法 仙台市
 자원과 쓰레기 분리·배출 방법 센다이시
 Cách phân loại, xử lý rác nguyên liệu và rác thải Sendai

Search

대형폐기물의 예



아르바이트 관련 (유학생의 경우)

·아르바이트를 할 때는 근무시간과 급여, 업무내용 등을 사전에 확인합니다



·유학생의 경우, 아르바이트 가능 시간이 1주일에 최대 28시간입니다
(방학 등으로 장기간 학교수업이 없을 때는 1일 8시간까지 가능)

·풍속점에서의 아르바이트는 금지되어 있습니다(풍속점 예: 팟, 게임센터, 빠칭꼬점 등)



·위반하면 강제송환 될 수도 있습니다

·풍속점인지 모르고 일했을 경우라도 처벌될 수 있습니다





자전거의 규칙과 매너



- 자전거도 자동차처럼 “등록(防犯登録)”이 필요합니다
- 자전거를 타인에게 받거나 줄 때도 등록 변경이 필요하며, 버릴 때는 폐차 수속이 필요합니다

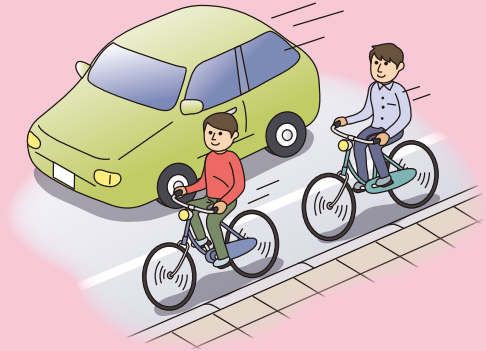


등록을 하지 않으면, 훔친 것으로 의심받을 수도 있습니다



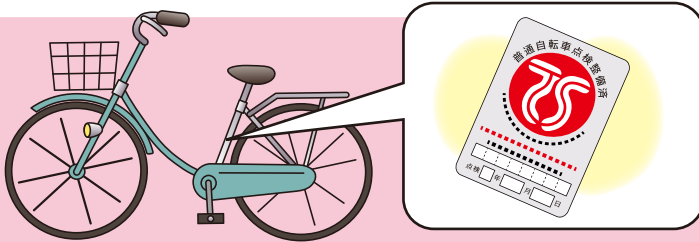
등록은 자전거판매점에서 가능합니다

- 신호는 반드시 지켜야 합니다
- 차도의 왼쪽을 달립니다
- 일렬로 달리며, 나란히 달려서는 안 됩니다
- 음주운전을 해서는 안 됩니다
- 이어폰이나 휴대폰을 사용하면서 자전거를 타는 것은 금지되어 있습니다



·위의 사항을 지키지 않으면, 보행자에게 피해를 줄 수 있습니다

·규칙을 지키지 않을 시 처벌될 수도 있습니다



- 헬멧을 착용합니다
- 자전거손해배상보험에 가입합니다



자전거손해배상보험은 자전거판매점에서 수속이 가능합니다 (TS마크보험). 유효기한은 1년간입니다



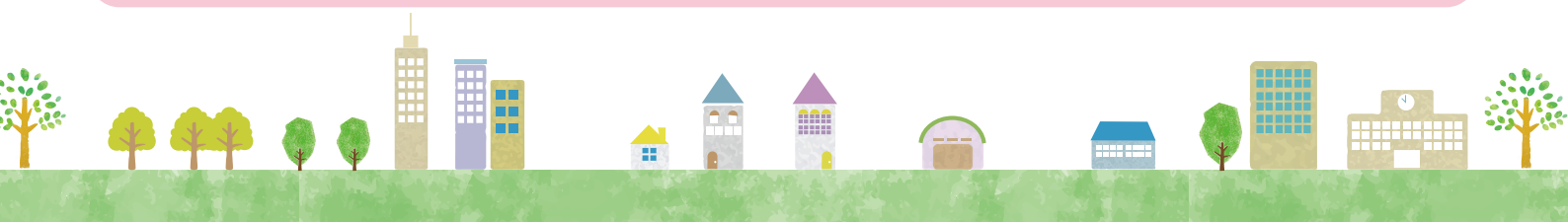
보험은 본인과 타인을 위해 만약에 있을 지 모를 사고에 대비해서입니다

- 열쇠가 잠겨져 있지 않은 자전거가 길에 있어도 가지고 가서는 안 됩니다
- 주차는 주륜장에 합니다



·타인의 자전거를 무단으로 타는 것은 범죄입니다

·주륜장 이외의 장소에 세워두면 수거해갑니다





기타



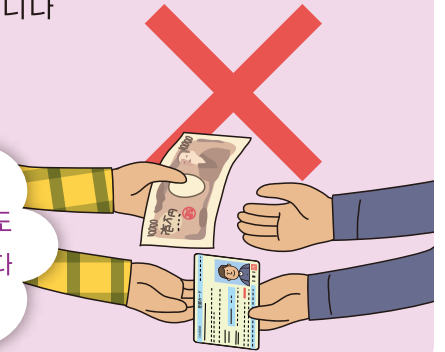
- 재류카드(외국인등록증)나 국민건강보험증 등을 빌리거나 빌려주어서는 안 됩니다
- 은행계좌를 타인에게 팔거나 줘서는 안 됩니다
- 개인정보가 포함되어 있는 것을 SNS등에 올려서는 안 됩니다



·범죄에 이용될 수 있습니다

·처벌 받을 수도 있습니다

규칙을 몰랐다 하더라도
처벌 받으니 주의합니다



담배를 필 때

- 흡연은 정해진 장소에서 하십시오
- 보행 중 흡연은 삼가합니다
- 담배꽂초를 길에 버려서는 안 됩니다



·사람이 많은 장소나 바람이 강할 때 담배를 피우는 것은 타인에게
피해를 줄 수 있으니 주의합니다



- 본인의 호신을 위해서라 하더라도, 칼이나 위험한 물건을 소지하고 다니는 것은 안 됩니다



·일본 법률로 금지되어 있습니다

·처벌 받을 수도 있습니다



수속이나 납입방법을
모를 경우에는 구청에
문의합니다

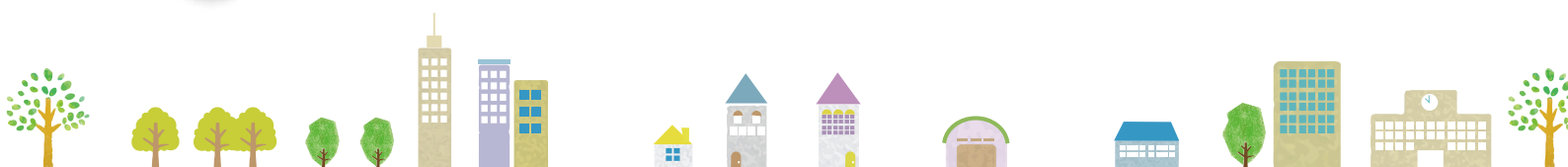
- 국민건강보험과 국민연금의 보험료는 반드시 납입합니다
- 납입 기한을 지킵시다



미납 시 병원 진료비 전액을 본인이 전액 부담할 수도 있습니다

·'계좌이체' 를 신청합니다

·국민건강보험의 계좌이체는 구청에서 수속이 가능합니다.
은행 카드와 도장을 지참해 주십시오



곤란한 일이 발생했을 때는 상담을 해주세요

사전 준비사항

상담 시는 미리 상담할 내용을 정리해둡시다(곤란한 내용, 묻고 싶은 내용, 전달하고 싶은 내용 등)



긴급 시 외국어(일부) 통역서비스도 있습니다

사건이나 사고 시

전화: 110

경찰관이 부릅니다



화재나 갑작스럽게 병원에 갈 일이 생겼을 때

전화: 119

화재나 재해 ⇒ 소방차 호출

갑작스런 병이나 부상 시 ⇒ 구급차 호출



상담이 필요할 때

본인이 거주하고 있는 구청에서 상담을 받을 수 있습니다
일본어로 상담이 불안한 경우에는 센다이국제센터 교류코너에서 상담할 수 있습니다
외국어가 가능한 직원이 있습니다
직접 방문 또는 전화 상담 가능

어디에 상담하면 좋을지 모르거나, 센다이시에서 보낸 서류를 읽을 수 없는 경우 등

센다이국제센터 교류코너

장소 1F, Sendai International Center, Aobayama, Aoba-ku, Sendai
지하철 도자이선 '국제센터역' 바로 근처입니다
시간 매일 9:00 ~ 17:00
1개월에 1 ~ 2회 휴일이 있습니다.
2019년 3월31일까지는 9:00 ~ 20:00
통역 지원 전화 외국어로 상담할 수 있는 전화입니다
지원 가능한 언어 영어, 중국어, 한국어, 베트남어, 네팔어, 타갈로그어, 포르투갈어
전화: 022-224-1919

