

保護者の皆様へ

～お子さんが危険な目にあわないために～

お子さんに何が危険かを意識させ、守るべきことを家族で確認して、常に実践するよう日頃から指導してください。

■家族以外の人への誘いに乗させない

- 犯罪者は言葉巧みに話しかけて、お子さんを連れ出そうとします。
- お子さんは「怪しい人についていってはダメ」と言われても、誰が怪しい人なのかわかりません。また、お子さんは知らない人と何回か話をすると、知っている人だと認識します。
- 知っている人でも「家の人に聞いてから」と言わせるよう指導し、誰ならついていってもよいかを教えてください。

■一人にさせない、一人で遊ばせない

- 犯罪者はお子さんが一人になるところを狙っています。お子さんが一人になる時間をできるだけ少なくすることが大切です。
- 一人にならないよう見守り、一人で遊ばないように指導してください。

■外出時には、必ず行先を言わせる

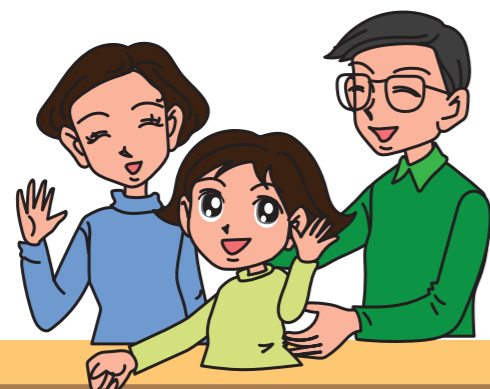
- 出かける際は、必ず「誰と」「どこで」「何をするのか」「何時頃に帰るのか」を言うようにさせてください。

■決まった道を歩かせる、何かあったら助けを求めさせる

- いつも決まった道を通るように指導してください。
- 一緒に通学路などを歩いて、交番や「子ども110番の家」を確認し、助けの求め方を指導してください。

■留守番時のルールを決める

- 留守番時には、ドアチェーンなどを常にかける、チャイムが鳴ってもドアを開けないなど、ルールを決めて、守るように指導してください。



危険な目にあう前に、
日頃からのコミュニケーションを
大切にしよう！

このチラシに関するお問い合わせ先

仙台市青葉区二日町1番23号(アーバンネット勾当台ビル9階)
仙台市市民局生活安全安心部市民生活課 TEL: 022-214-6148

仙台市

おやこでかくにん!

こわいめにあわないために

クイズ" こんなとき、みんなはどうする?"

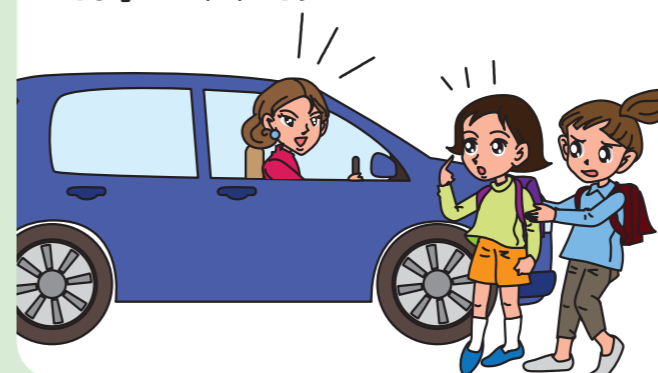
おうちの人にこのチラシをわたして、いっしょにかんがえてみてね

保護者の皆様へ

お子さんに次のクイズに挑戦してもらい、次ページ以降を解説してあげてください。

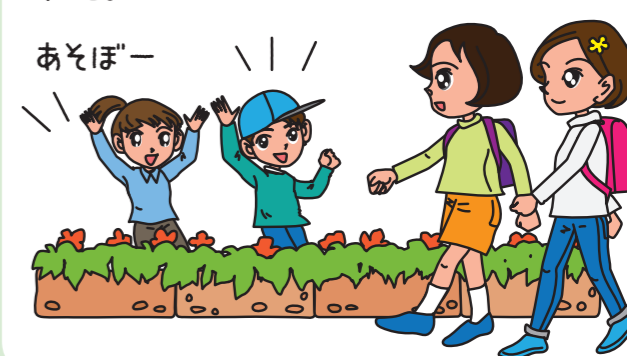
Q1

学校のかえりに、車にのった人に、「おとうさん、おかあさんにたのまれてむかえにきたよ」といわれた。



Q3

学校のかえりに、こうえんであそんでいるともだちに、「いっしょにあそぼうよ」といわれた。



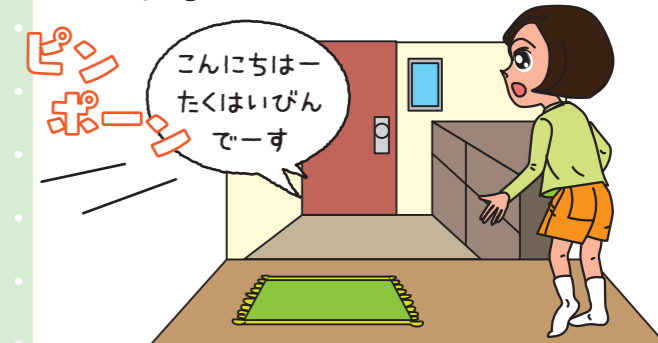
Q2

学校のかえりに、とちゅうで、こうえんのトイレにいきたくなった。



Q4

いえでおるすばんをしていたら、チャイムがなって、「こんにちはー。たくはいびんでーす。」とこえがきこえた。



こわいめにあわないためには

1 おうちの人でない人にはついていかない

- なんといわれてもぜったいについていかない。

※こんなことばにきをつける

「おとうさん、おかあさんにたのまれてむかえにきたよ」
 「おとうさん、おかあさんがじこにあってケガをした。
 すぐにびょういんへいこう」
 「かわいいネコがいるからいっしょに見にいこう」



- みちをきかれたときは、そのばでおしえる。いっしょに行かない。



- 車くるまにのるようにいわれたときは「のらない」と、はっきりいう。
- 知っている人ひとからいわれたときも、おうちの人ひとにかくにんしてからにしよう。
- なにもされていなくても「こわい」とおもったらすぐににげる。

おうちの人にかくにんしよう!

ついていってもいい人は…

もしものときににげるばしょは…

こうばん

こども110番のいえ

2 みんなといっしょにあそぶ、みんなといっしょにかえる

- あそぶとき、かえるときは、できるだけみんなといっしょに。
- トイレなどにいくときも、ともだちについてきてもらい、とちゅうでひとりにならないようにしよう。



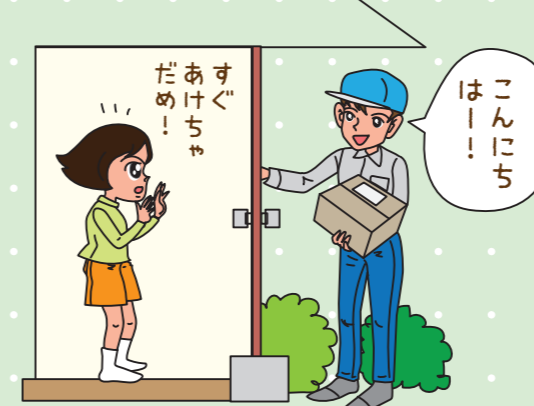
3 おうちの人におはなししてから出かける

- あそびに出かけるときは、かならず、おうちの人ひとに、「だれと」、「どこで」、「なにをするのか」、「なんじころにかえるのか」をきちんとおはなししてから出かけよう。
- 学校がっこうにいくときやかえるときは、きめられたみち(つうがくろ)をあるいて、よりみちをしない。
- あそびにいくときは、いちど、いえにかえてからにしよう。



4 おうちにいるとき、おうちのちかくでもあんしんしない

- おうちの人ひとがいないときは、ドアやまどのカギはぜんぶしめる。
- 「しゅうきん」や「たくはい」の人ひとがきてもおはなししない。ドアもあけない。
- 知っている人ひとがきたからといってもドアはあけずに、まずはおはなしをきいてみよう。



- おうちはいに入るときは、うしろをつけてきた人ひとや車くるまがいないか、まわりをみる。
- 中なかに入ったら、すぐにカギをかけよう。



おうちの人ときめよう!

チャイムがなったときは…

おはなしして、

(

だれがきてもおはなししない

※どちらかにチェック

)ならドアをあける