

●対象Ⅱ1歳の誕生日の前日までの乳児(標準的な接種期間は生後5カ月から生後7カ月)
●持ち物Ⅱ母子健康手帳・別冊にとじ込まれているBCG接種予診票を記入してお持ちください
●母子健康手帳別冊添付の「予防接種について」や、小冊子「予防接種と子どもの健康」等を事前にお読みください
●直接会場へ
問宮城野区家庭健康課 ☎291・2111 (内線6775)



日時	会場
6/28(月)	岩切保健センター
6/16(水)	宮城野区役所6階

BCG接種
各区役所・総合支所でBCG接種を実施しています。お住まいの区以外でも受けることができます。日程等詳しくは、ホームページをご覧ください。お問い合わせください。

時期	対象
第1期	1歳の誕生日の前日から2歳の誕生日の前日までの幼児
第2期	令和4年4月小学校入学予定(平成27年4月2日から平成28年4月1日生まれ)の幼児

離乳食教室
離乳食の進め方や調理のポイントについて学ぶ教室です。子どもと一緒に参加ください。
●日時Ⅱ6月18日(金)午前10時半～11時10分 ●会場Ⅱ宮城野区役所3階 ●対象Ⅱ令和2年12月生まれの乳児(第1子優先)と保護者18組(先着)
●持ち物Ⅱ母子健康手帳・バスタオル
申6月7日午前9時から電話で宮城野区家庭健康課 ☎291・2111 (内線6784・6789)



おはなし会
●日時Ⅱ6月9日、30日の毎週水曜日午後3時15分～3時45分
●内容Ⅱ絵本の読み聞かせ、紙芝居など
問宮城野区家庭健康課 ☎291・2111 (内線6777)

お知らせ

宮城野図書館の催し

精神保健家族教室
心の病を抱える方の家族同士で、話し合いや学び合いをします。
●日時Ⅱ6月21日(月)午後1時半～3時半 ●会場Ⅱ宮城野区役所3階 ●直接会場へ ●初めに参加される方は事前にご連絡ください
問宮城野区障害高齢課 ☎291・2111 (内線6733)



おはなし会
●日時Ⅱ6月9日、30日の毎週水曜日午後3時15分～3時45分
●内容Ⅱ絵本の読み聞かせ、紙芝居など
問宮城野区家庭健康課 ☎291・2111 (内線6777)



子どもこころの相談室
子どもの心身の不安やストレスについて、児童精神科医や臨床心理士が相談に応じます。
●日時Ⅱ6月9日(水)午後1時半～4時 ●会場Ⅱ宮城野区役所3階 ●予約制
申電話で宮城野区家庭健康課 ☎291・2111 (内線6782・6783)

おはなし会
●日時Ⅱ6月9日、30日の毎週水曜日午後3時15分～3時45分
●内容Ⅱ絵本の読み聞かせ、紙芝居、手遊びなど
●対象Ⅱ幼児、小学校低学年と保護者各5組(先着)
おはなしぶりん
●日時Ⅱ6月16日(水)午前11時～11時20分 ●会場Ⅱ生涯学習支援センター6階
●内容Ⅱ紙芝居、手遊び、絵本の読み聞かせ、紙芝居など
●対象Ⅱ2、3歳児と保護者5組(先着)
問榴岡図書館 ☎295・0880

教室	日時	対象	費用
①朝ヨガ	7/10(土) 7:00~8:00	一般 30人(先着)	500円
②仙台ハーフ練習会	(ア)6/25(金) (イ)7/9(金) 19:00~21:00	高校生以上 各60人(先着)	各500円
③ナイトランニングステーション(長距離走のための陸上競技場の自由開放)	6/8~7/2の毎週火~金曜日(6/18・22・23を除く) 19:00~21:00	高校生以上	各300円



宮城野区のお知らせ

仙台市総合コールセンター
☎398・4894

宮城野区役所(市外局番 022)
〒983-8601 宮城野区五輪二丁目12-35
☎291・2111(代) FAX291・2371(総務課)
高砂保健センター ☎259・7862
岩切保健センター ☎255・7727
高砂証明発行センター ☎258・1111
岩切証明発行センター ☎255・8004
■ファクス番号が未掲載の場合は、総務課 FAX291・2371へお問い合わせください

宮城野区のお知らせは、宮城野区ホームページでもご覧いただけます。
<https://www.city.sendai.jp/miyaginoku/>

お知らせの見方 申 申し込み 問 問い合わせ 申・問 申し込み・問い合わせ ・料金の記載のないものは無料です・来庁の際は公共交通機関をご利用ください

こころの相談
眠れない、やる気がおきないなどで悩んでいませんか。認知症の相談や、飲酒・ギャンブルなどに関する相談、また震災によるストレスに関する相談も受け付けます。
●日時Ⅱ6月9日(水)・11日(金)・15日(火)午後1時半～5時 ●会場Ⅱ宮城野区役所2・3階 ●予約制
申電話で宮城野区障害高齢課 ☎291・2111 (内線6732)



保健・福祉

お知らせの内容は、新型コロナウイルスの感染拡大防止のため、中止や延期となる場合があります。また、5月号以前に掲載した内容についても、中止や延期となっている場合があります。必ず事前に、各問い合わせ先にご確認ください。
また催し等に参加する際は、マスクを着用するなど感染防止にご協力ください。

健康づくり相談
生活習慣病を予防し、毎日健康やかに過ごすために、自分に合った健康づくりの方法を、一緒に見つけましょう。
●日時Ⅱ6月21日(月)午後1時半～2時半 ●会場Ⅱ宮城野区役所3階 ●直接会場へ ●初めに参加される方は10分前までに会場にお越しください
問宮城野区障害高齢課 ☎291・2111 (内線6733)

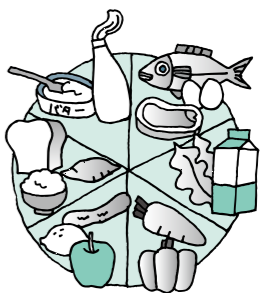
認知症の方の家族交流会「ほっとひと息相談会」

介護者の皆さんが、日頃の介護の様子や悩みなどを一緒に語り合う場です。一人で悩まず、この会に参加して心の負担を軽くしてみませんか。
●日時Ⅱ6月21日(月)午後1時半～2時半 ●会場Ⅱ宮城野区役所3階 ●直接会場へ ●初めに参加される方は10分前までに会場にお越しください
問宮城野区障害高齢課 ☎291・2111 (内線6733)

子どもこころの相談室
子どもの心身の不安やストレスについて、児童精神科医や臨床心理士が相談に応じます。
●日時Ⅱ6月9日(水)午後1時半～4時 ●会場Ⅱ宮城野区役所3階 ●予約制
申電話で宮城野区家庭健康課 ☎291・2111 (内線6782・6783)

みんなでおいしく食べよう!

毎年6月は家庭・学校・職場など社会全体で食育推進に取り組む「食育月間」です。また、毎月19日は「食育の日」です。1日3食主食・主菜・副菜をそろえて栄養のバランスに気を付けて食べる、家族そろって食事を、よくかんで食べるなど、この機会に食を通して健やかな心と体を育む「食育」について考えてみましょう。



食育月間パネル展
●日時Ⅱ6月1日(火)～30日(水)
●会場Ⅱ宮城野区中央市民センター2階ギャラリーホール
●内容Ⅱ仙台の農産物、子どもの虫歯予防、市民の食育を応援するボランティア「食育サポーター」の活動、市民の健康づくりを応援する「食で健康サポート店」などの紹介
●親子で一緒に調理できる簡単おやつレシピなども配布します
問宮城野区家庭健康課 ☎291・2111 (内線6789)

禁煙チャレンジ募
たばこ健康について考えてみませんか。禁煙に取り組むための方法等について、保健師・栄養士が相談に応じます。
●日時Ⅱ6月23日(水)午後1時半～3時 ●会場Ⅱ宮城野区役所3階 ●予約制
申電話で宮城野区家庭健康課 ☎291・2111 (内線6782・6783)

231 申・問元気フィールド仙台
 申 6月20日午前9時から電話または直接施設へ
 申・問元気フィールド仙台 ☎

小学生スポーツデー	シニア健康水中運動	シニア健康エクササイズ	教室
7/8(木)・29(木)	7/5(月)	7/1・8・29 各木曜日	日時
16:30~17:30	10:30~11:20	13:30~14:30	日時
小学生各30人 (先着)	一般30人 (先着)	一般	対象
各400円	600円	各400円	費用

元気フィールド仙台的催し
アンチエイジングプログラム
 ●日時 6月8日～29日の毎週
 火曜日午前11時～正午 ●会場
 出花体育館 ●内容 ストレッチ、ウォーキングなど ●定員 各30人(先着) ●費用 各400円 ●直接会場へ
 問出花体育館 ☎786・3446

●雨天時等は中止の場合有り
 問市民図書館 ☎261・1585

土					金		木		水			曜日
6/12・26		6/19、7/3			6/18、7/2		6/17、7/1		6/16・30			期日
10:45～11:15	10:00～10:30	14:00～14:30	10:40～11:10	9:50～10:20	10:40～11:10	10:00～10:30	15:00～15:30	14:00～14:40	14:40～15:10	14:00～14:30	9:50～10:20	駐車時間
岩切三丁目公園	みやぎ生協鶴ヶ谷店	いわきアハウスイン	新田東中央公園	園なかの一丁目公園	岡田会館	隣浦生蓬田前公園	園福田町四丁目公園	福室公園	ヤマザワフ子店	福住町公園	みやぎ生協岩切店	巡回場所

移動図書館巡回日程

ふれあい製品展示販売会

障害のある方が製作した「ふれあい製品」を展示・販売します。参加施設等詳しくは市ホームページ（サイト内検索で「ふれあい製品」と検索）をご覧ください。

◆宮城野区役所 1階ロビー

日時	主な展示販売品目
6/8(火)	クッキー・弁当・パン
6/9(水)	クッキー・アクセサリ・ラスク
6/10(木)	つまみ細工・刺しゅう雑貨・パン
6/15(火)	マスクケース・パン・焼菓子
6/16(水)	ガーゼハンカチ・ドーナツ・豆腐
6/17(木)	クッキー・弁当・パン
6/22(火)	パン・和雑貨・木工製品
6/23(水)	クッキー・アクセサリ・ラスク
6/24(木)	ビーズ製品・バッグ
6/29(火)	パン・クッキー
6/30(水)	ストール・クッキー・アクセサリ
7/1(木)	パン・焼菓子・つまみ細工

◆宮城野区文化センター 1階ロビー

日時	主な展示販売品目
6/11(金)	パン・クッキー・ラスク
6/12(土)	パン・菓子・クラフト作品
6/13(日)	パン・菓子
6/18(金)	パン・クッキー・ラスク
6/19(土)	パン・菓子・クラフト作品
6/20(日)	パン・菓子
6/25(金)	パン・菓子
6/26(土)	パン・菓子・クラフト作品
7/2(金)	パン・菓子
7/3(土)	パン・菓子・クラフト作品
7/4(日)	パン・菓子

問健康福祉局障害企画課 ☎214・8151