

たばこの煙には、依存症の原因となるニコチンのほか、発がん性物質が含まれており、喫煙によりがんや心臓病、脳卒中、歯周疾患、胃潰瘍などさまざまな病気を発症しやすくなります。やめたいと思った今が禁煙のチャンスです。禁煙に取り組むための方法等について、保健師が相談に応じます。

禁煙チャレンジャー募

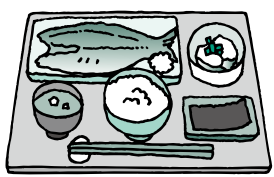
日時 6月15日(火)午前9時半～10時半
会場 青葉区役所3階



健康相談

健康診断で治療の必要はないものの、血圧や血糖値、コレステロール値が高いと言われた方、自分に合った生活改善の方法を見つけてみましょう。

市では、「食べる力をみんなでアップ!みんなでおいしく楽しく食べよう」を基本目標に、食育を推進しています。毎日、主食、主菜、副菜をそろえて



6月は食育月間です

間青葉区障害高齢課 ☎225・7211 (内線6736)

日時 6月28日(月)午後1時～3時
会場 青葉区役所2階

日時 6月29日(火)午後1時半～2時半
会場 青葉区役所2階

日時 6月29日(火)午後1時半～2時半
会場 青葉区役所2階

幼児食相談会

食事をなかなか食べてくれない、どんな幼児食をあげたらよいかなど、子どもの食事に関する個別の相談会です。

日時 6月29日(火)午後1時半～2時半
会場 青葉区役所2階

日時 6月29日(火)午後1時半～2時半
会場 青葉区役所2階

吉成・南吉成・吉成台・中山吉成・中山台・国見ヶ丘・郷六・栗生

宮城総合支所管内の方のみ
右記以外の方
青葉区内全域の方

お知らせの内容は、新型コロナウイルスの感染拡大防止のため、中止や延期となる場合があります。また、5月号以前に掲載した内容についても、中止や延期となっている場合があります。必ず事前に、各問い合せ先にご確認ください。

6月4日から10日は「歯と口の健康週間」です。今年のテーマは「一生を共に歩む自分の歯」。歯と口の健康を保つことで、食事をおいしく食べ、生き生きとした毎日を送ることができます。



歯と口の健康週間

日時 6月23日(水)午前10時～午後2時
会場 勾当台公園

日時 6月23日(水)午前10時～午後2時
会場 勾当台公園

日時 6月23日(水)午前10時～午後2時
会場 勾当台公園

産直市で乾燥生ごみを野菜と交換します

産地直送野菜等を販売する朝市・夕市ネットワーク合同市にて乾燥生ごみと野菜を交換します。

日時 6月14日(月)・7月5日(月)
会場 青葉区役所2階

日時 6月10日(木)
会場 宮城保健センター

日時 6月10日(木)
会場 宮城保健センター

日時 6月10日(木)
会場 宮城保健センター

接種時期 1期 1歳の誕生日後、できるだけ速やかに【第2期】令和4年3月31日までに

夏季小学生水泳教室
日時 7月26日(月)～30日(金)
会場 各小学校

夏季幼児水泳教室
日時 7月26日(月)～30日(金)
会場 各幼稚園

仙台環境開発スポーツパーク宮城広瀬の催し

日時 6月23日(水)午前10時～午後2時
会場 勾当台公園

日時 6月23日(水)午前10時～午後2時
会場 勾当台公園

その他のお知らせ

希望教室、住所、氏名(フリガナ)、電話番号、返信先を記入して6月18日(必着)までに。

日時 6月9日(水)・10日(木)午後1時半～4時半
会場 宮城保健センター

日時 6月9日(水)・10日(木)午後1時半～4時半
会場 宮城保健センター

日時 6月9日(水)・10日(木)午後1時半～4時半
会場 宮城保健センター

日時 6月9日(水)・10日(木)午後1時半～4時半
会場 宮城保健センター

接種時期 1期 1歳の誕生日後、できるだけ速やかに【第2期】令和4年3月31日までに

希望教室、住所、氏名(フリガナ)、電話番号、返信先を記入して6月18日(必着)までに。

日時 6月23日(水)午前10時～午後2時
会場 勾当台公園

日時 6月23日(水)午前10時～午後2時
会場 勾当台公園

日時 6月23日(水)午前10時～午後2時
会場 勾当台公園

日時 6月23日(水)午前10時～午後2時
会場 勾当台公園

子どものこころの相談室

子どもや保護者の心身の不安やストレスについて、臨床心理士が相談に応じます。

日時 6月30日(水)午後1時半～4時半
会場 青葉区役所2階

日時 6月30日(水)午後1時半～4時半
会場 青葉区役所2階

日時 6月30日(水)午後1時半～4時半
会場 青葉区役所2階

日時 6月30日(水)午後1時半～4時半
会場 青葉区役所2階

日時 6月30日(水)午後1時半～4時半
会場 青葉区役所2階

お知らせの見方 申 申し込み 問 問い合わせ 申・問 申し込み・問い合わせ

料金の記載のないものは無料です。来庁の際は公共交通機関をご利用ください

ふれあい製品展示販売会

日時	11:00～14:00										
主な展示販売品目	7/1 (木)	6/30 (水)	6/29 (火)	6/24 (木)	6/23 (水)	6/22 (火)	6/17 (木)	6/16 (水)	6/15 (火)	6/10 (木)	6/9 (水)
	パン・クッキー・ラスク	クッキー・スコーン・生チョコケーキ	クッキー・アクセサリー	パン・クッキー・ラスク	クッキー・スコーン・生チョコケーキ	クッキー・アクセサリー	パン	クッキー・スコーン・生チョコケーキ	クッキー・アクセサリー	クッキー・シフォンケーキ・プリン・総菜・豆腐	クッキー・スコーン・生チョコケーキ

●会場＝青葉区役所9階ラウンジ
 ●詳しくは市ホームページ
 (サイト内検索で「ふれあい製品」と検索)でご覧いただけます
 問健康福祉局障害企画課 ☎214・8151

市民図書館・広瀬図書館の催し

市民図書館 ☎261・1585

日時	催し名等	対象
① 6/9～30の毎週水曜日 15:00～15:15	おはなし会 (絵本の読み聞かせ、紙芝居など)	幼児～小学校低学年と保護者 各日6人程度 (先着)
② 6/19(土) 15:00～15:20	おはなしパーク (絵本の読み聞かせ、紙芝居など)	幼児～小学校低学年と保護者10人 (先着)
③ 6/23(水) (ア)10:00～10:20 (イ)10:40～11:00 (ウ)11:20～11:40	おはなしびよびよ (わらべ歌、絵本の読み聞かせ、紙芝居など)	(ア)2・3歳児と保護者5組 (イ)4カ月～1歳児と保護者各5組 (いずれも先着)

●会場＝①市民図書館2階おはなしのへや②③せんだいメディアテーク2階会議室 ●直接会場へ

広瀬図書館 ☎392・8421

日時	催し名等	対象
④ 6/9～30の毎週水曜日 15:00～15:30	おはなし会 (絵本の読み聞かせ、紙芝居、手遊びなど)	幼児～小学校低学年 各3組 10人程度 (先着)
⑤ 6/9(水)・16(水) 10:30～10:50	おはなしふたば (絵本の読み聞かせ、紙芝居、手遊びなど)	0歳～2歳児と保護者 各3組 10人程度 (先着)
⑥ 7/11(日) 14:00～15:30	【広瀬図書館開館30周年記念事業】 広瀬図書館長講演会「歌謡曲の仙台学」 ●内容＝仙台が舞台の歌謡曲を聞きながら、その歌詞を分析し、仙台の魅力を探ります	40人 (先着)

●会場＝④⑤広瀬図書館おはなしのへや⑥広瀬市民センター2階 ●④⑤直接会場へ
 ⑥の申6月10日9:30から電話または直接施設へ

移動図書館の日程

期日	駐車場所	駐車時間
火曜	6/8・22	みやぎ生協台原店 9:50～10:30
	県営桜ヶ丘住宅集会所西側 10:50～11:20	
	高野原三丁目公園 14:00～14:30	
	新赤坂集会所 14:40～15:10	
	フレッシュフードモリヤ落合店 10:00～10:30	
	県営折立住宅5号棟前 10:45～11:15	
	中山吉成二丁目公園(東公園) 14:00～14:30	
6/15・29	南吉成五丁目公園 14:45～15:15	
	中山台一丁目公園(イベント公園) 10:00～10:30	
	南吉成二丁目公園 10:45～11:15	
	水の森公園駐車場 14:00～14:30	
水曜	6/9・23	養護老人ホーム吉成苑 10:00～10:30
	川平市営住宅集会所 10:50～11:20	
	6/16・30	大沢小学校体育館前 10:20～10:50
みやぎ台集会所 11:00～11:30		
木曜	6/17、7/1	桜ヶ丘公園 10:00～10:30
	双葉ヶ丘西公園 10:50～11:20	
	特別養護老人ホーム思行園 14:10～14:40	
	上愛子小学校 14:50～15:20	
土曜	6/12・26	中山市民センター 10:00～10:40
	貝ヶ森市民センター 10:50～11:20	
	広瀬の杜花の広場 14:00～14:30	
	6/19、7/3	吉成証明発行センター 10:00～10:30
	国見ヶ丘三丁目集会所 10:45～11:15	
	西勝山公園 14:00～14:30	

●雨天時等は中止の場合有り
 問市民図書館 ☎261・1585