

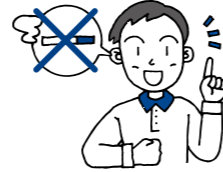
宮 精神保健福祉教室
日時 12月10日(木)午後1時半〜3時半
会場 宮城保健センター
内容 精神科医との座談会
初めて参加する方は事前にご連絡ください
申電話で宮城総合支所保健福祉

宮 精神保健福祉教室
日時 12月10日(木)午後1時半〜3時半
会場 宮城保健センター
内容 精神科医との座談会
初めて参加する方は事前にご連絡ください
申電話で宮城総合支所保健福祉

宮 精神保健福祉教室
日時 12月10日(木)午後1時半〜3時半
会場 宮城保健センター
内容 精神科医との座談会
初めて参加する方は事前にご連絡ください
申電話で宮城総合支所保健福祉

青 禁煙チャレンジ
募集
やめたいと思っただけが禁煙のチャンスです。禁煙に取組むための方法等について、保健師が相談に応じます。

青 禁煙チャレンジ
募集
やめたいと思っただけが禁煙のチャンスです。禁煙に取組むための方法等について、保健師が相談に応じます。



青 禁煙チャレンジ
募集
やめたいと思っただけが禁煙のチャンスです。禁煙に取組むための方法等について、保健師が相談に応じます。

あおば 青葉区のお知らせ

青葉区役所 (市外局番022)
〒980-8701 青葉区上杉1丁目5-1
☎225・7211(代) FAX222・7119 (総務課)
戸籍住民課仙台駅前サービスセンター ☎223・5255
宮城総合支所 (市外局番022)
〒989-3125 青葉区下愛子観音堂5
☎392・2111(代) FAX392・2228 (総務課)
吉成証明発行センター ☎279・1526
ファクス番号が未掲載の場合は、青葉区役所総務課 FAX222・7119、宮城総合支所総務課FAX392・2228へお問い合わせください
青葉区のまち情報は、青葉区公式Facebookページでもお伝えしています。
https://www.facebook.com/sendaishiaobaku

お知らせの見方 申 申し込み 問 問い合わせ 申・問 申し込み・問い合わせ ・料金の記載のないものは無料です・来庁の際は公共交通機関をご利用ください

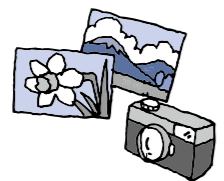
お知らせの内容は、新型コロナウイルスの感染拡大防止のため、中止や延期となる場合があります。また、11月号以前に掲載した内容についても、中止や延期となっている場合があります。必ず事前に、各問い合わせ先にご確認ください。
また催し等に参加する際は、マスクを着用するなど感染防止にご協力ください。

保健
宮城総合支所管内の方のみ
右記以外の方
青葉区内全域の方
マークによって対象となる方が異なります

青 離乳食教室
離乳食の進め方や調理のポイント、乳児の歯についてのお話をします。子どもと一緒に参加してください。
日時 12月15日(火)午後2時半〜3時半
会場 青葉区役所2階
対象 令和2年6月生

青 子どものこころの相談
子どもの心身の不安やストレスについて、臨床心理士が相談に応じます。
日時 12月7日(月)午後1時半〜4時半
会場 青葉区役所2階
対象 18歳未満の子どもと保護者
予約制
申電話で青葉区家庭健康課 ☎225・7211(内線6774)

その他のお知らせ
撮る・観る・想うーフォトひろせ
コロナ禍の中で感じた大切なことや出来事、個人の思いなどをテーマとした、宮城地区のアマチュア写真家による写真展です。
期間 12月8日(火)〜20日(日)
会場 広瀬文化センター1階ロビー
間広瀬文化センター ☎392・8401



市民図書館・広瀬図書館の催し
市民図書館 ☎261・1585
おはなし会
日時 12月9日・16日・23日各水曜日15:00〜15:15
会場 市民図書館2階おはなしのへや
内容 絵本の読み聞かせ、紙芝居など
対象 幼児〜小学校低学年と保護者各日10人〔先着〕
直接会場へ
冬の特別おはなし会
日時 12月19日(土)15:00〜15:30
会場 せんだいメディアテーク2階会議室
内容 素話を中心としたおはなし会
対象 幼児〜小学校低学年と保護者10人〔先着〕
直接会場へ
おはなしびよびよ
日時 12月23日(水)①10:00〜10:20②10:40〜11:00③11:20〜11:40
会場 市民図書館2階おはなしのへや
内容 わらべ歌、絵本の読み聞かせ、紙芝居など
対象 ①2・3歳児と保護者5組②③生後4カ月〜1歳児と保護者各5組〔いずれも先着〕
直接会場へ
広瀬図書館 ☎392・8421
おはなしふたば
日時 12月9日(水)・16日(水)10:30〜10:50
会場 広瀬図書館おはなしのへや
内容 絵本の読み聞かせ、紙芝居、手遊びなど
対象 0〜2歳の乳幼児と保護者各3組10人程度〔先着〕
直接会場へ
おはなし会
日時 12月16日(水)・23日(水)15:00〜15:30
会場 広瀬図書館おはなしのへや
内容 絵本の読み聞かせ、紙芝居、手遊びなど
対象 幼児〜小学校低学年各3組10人程度〔先着〕
直接会場へ
広瀬図書館まつりー手製本講座
日時 令和3年1月10日(日)13:00〜16:30
会場 広瀬市民センター2階セミナー室
内容 手製本の手法を学びながら、オリジナル手帳を作成します
講師 元目黒区立図書館副館長・保田俊行氏
定員 10人〔抽選〕
申12月20日までに電話または直接広瀬図書館へ

移動図書館の日程
Table with columns: 期日, 駐車場所, 駐車時間. Includes dates from 12/8 to 12/26 and various locations like みやぎ生協台原店, 県営桜ヶ丘住宅集会所, etc.

ふれあい製品展示販売会
Table with columns: 日時, 主な展示販売品目. Includes dates from 12/8 to 1/5 and items like エコケース, 袖カバー, 小物入れ, etc.

BCG接種
Table with columns: 日時, 会場. Includes dates 12/10 and 12/7, and locations 宮城保健センター, 青葉区役所2階.

青 こころの健康相談
落ち込んでやる気が出ない、眠れない、物忘れが多くなったなどの心の問題に、精神科医などが相談に応じます。
日時 12月10日(木)午後1時半

青 健康相談
健康診断で治療の必要はないものの、血圧や血糖値、コレステロール値が高いといわれた方、自分に合った生活改善の方法を見つけたい。
日時 12月22日(火)午前9時半〜10時10分、10時50分〜11時50分
会場 青葉区役所3階
予約制
申電話で前日までに青葉区家庭健康課 ☎225・7211(内線6784)

本山製作所青葉アリーナ (青葉体育館)の催し



- ①リンパストレッチ・骨盤調整
- 日時 11月19日～3月2日の毎週火曜日(全6回)
- 2月23日を除く)午前10時～10時50分
- 定員 15人(「先着」)
- 費用 4千円
- ②フラダンス
- 日時 11月20日～2月17日の毎週水曜日(全5回) 午前10時～11時半
- 定員 12人(「先着」)
- 費用 3,500円
- 申①12月8日②12月9日午後2時から電話または直接施設へ
- 申・問 本山製作所青葉アリーナ ☎717・1191

仙台伝統ものづくり塾 「仙台みそづくりとその歴史」

- 日時 11月16日(土)午前10時～正午、午後1時～3時
- 会場 木町通市民センター
- 内容 仙台みその歴史・文化、他のみその違いや魅力についての講話と仙台みその仕込み。仕込んだみそは後日渡します
- 対象 成人各12人(「抽選」)
- 費用 1,000円
- 持ち物 エプロン・お手拭き・三角巾など

(頭を覆えるもの)
申往復はがきに応募内容、住所、氏名(ふりがな)、電話番号、返信先、参加希望時間を記入して、12月21日までに柏木市民センター〒981-0933 青葉区柏木3-1 ☎233・8066

医療費助成業務の窓口が変わります

青葉区役所5階、宮城総合支所1階でそれぞれ行っている医療費助成業務等が、青葉区役所は1月4日(月)から、宮城総合支所は12月28日(月)から次の窓口になります。

宮城総合支所			青葉区役所			内容	階数	窓口番号
後期高齢者医療	心身障害者医療費助成	子ども・母子父子家庭医療費助成、児童手当	後期高齢者医療	心身障害者医療費助成	子ども・母子父子家庭医療費助成、児童手当			
1階	1階	1階	3階	3階	5階			
9	8	6	37	34	52			

問 青葉区保険年金課 ☎225・7211 (内線6375)、宮城総合支所保険年金課 ☎392・2111 (内線5251)

冬道の安全対策は万全に

■除雪・凍結防止をする路線図をご利用ください

冬道の安全確保のため、12月～3月の積雪時に主要な道路で除雪や凍結防止作業を行います。「除雪・凍結防止する道路」の路線図は、青葉区・宮城総合支所道路課で配布しているほか、市のホームページでもご覧いただけます。

■雪の排出場所について

雪の排出場所は、大雪時のみ開設します。詳しくは、市のホームページでご確認いただくか、お問い合わせください。

■道路除雪等に、ご協力をお願いします

主要な道路の除雪等は市が実施しますが、身近な生活道路の除雪等は、市民の皆さんのご協力が欠かせません。本年度も地域ぐるみでの除雪に、ご協力をお願いします。



■仙台雪道おたすけ隊を募集しています

冬季における安全な歩行空間の確保のため、市から支援を受けて歩道等の除雪・凍結防止を行っていただける団体を募集しています。

- 支援内容＝小型除雪機械の購入補助、凍結防止剤の提供等
- 対象団体＝町内会、学区PTA、商工会等
- 申請方法等、詳しくはお問い合わせください

■車を運転する方へ

冬用タイヤへの交換はお済みですか。冬道の安全走行は、1割のスピードダウン、2倍の車間距離、3分早めの出発と道路状況の情報確認が大切です。

■ラジオの冬道情報をお聞きください

主要な道路の除雪・凍結防止剤の作業情報や道路状況をラジオでお知らせしています。

- 放送局＝東北放送 (AM1260kHz、FM93.5MHz)
- 放送日時＝12月7日(月)～3月12日(金) (土・日曜日を除く) 6:48～6:53

■小型除雪機械の購入補助をしています

市が管理する道路の除雪に協力していただける町内会や団体などに、小型除雪機械の購入補助をしています。

- 補助内容＝小型除雪機械の購入金額の9割(上限30万円)
- 対象団体＝仙台雪道おたすけ隊、町内会、市が認めるボランティア団体等
- 助成件数には限りがあります
- 申請方法等、詳しくはお早めにお問い合わせください

凍結防止剤を配布しています

市道の凍結・積雪時に散布する凍結防止剤(粒状1袋5kg入り)を、散布にご協力いただける方へ配布しています。最寄りの配布場所でお受け取りください。

- 配布期間＝12月1日(火)～3月31日(水)
- 配布場所＝青葉区役所1階守衛室、宮城総合支所3階道路課(閉庁日は1階守衛室)、青葉消防署、片平・国見・荒巻・小松島消防出張所、北山・貝ヶ森・中山・折立・吉成・大沢・宮城西市民センター(休館日を除く)、国見コミュニティ・センター

申・問 青葉区道路課 ☎225・7211 (内線6432～6436、6309)、
宮城総合支所道路課 ☎392・2111 (内線5322～5325)