



宮城野区のお知らせ

宮城野区役所 (市外局番 022)

〒983-8601 宮城野区五輪二丁目12-35
☎291・2111(代)
FAX291・2371 (総務課)

高砂保健センター ☎259・7862
岩切保健センター ☎255・7727
高砂証明発行センター ☎258・1111
岩切証明発行センター ☎255・8004

■ファクス番号が未掲載の場合は、総務課 FAX291・2371へお問い合わせください

宮城野区のお知らせは
宮城野区ホームページでもご覧いただけます。
<https://www.city.sendai.jp/miyaginoku/>

お知らせの見方 申 申し込み 問 問い合わせ 申・問 申し込み・問い合わせ ・料金の記載のないものは無料です・来庁の際は公共交通機関をご利用ください

令和3年度の児童クラブ登録者を募集します

就労等により放課後に保護者が家庭にいない小学生を対象に、児童館等において適切な生活や遊びの場を提供し、児童の健全育成を図ります。

●対象児童＝市内の学校に在籍している小学1～6年生(自力で登下館でき、身の回りのことが一人でできることが条件) ●費用＝月額3,000円(減免制度有り)。延長利用(午後6時～午後7時15分)の場合は別途月額1,000円。その他、おやつ代や各種行事代などがかる場合があります。

申11月24日～12月12日(日曜日を除く)の午前9時～午後6時(土曜日は午後5時まで)に申込書を直接各児童館へ

◆申込書は11月2日から各児童館で配布します(市ホームページからもダウンロード可) ◆申し込みの際には保護者の勤務証明書等が必要です ◆申し込み多数の場合には、登録をお断りすることがあります ◆児童館以外の場所で児童クラブを実施する場合があります ◆申込期間終了後も、空きがある場合は申し込みを受け付けます ◆詳しくは市ホームページをご覧ください

施設名	所在地	電話番号
岩切児童館	岩切字今市東91-1	396-8701
岡田児童館	岡田字北在家65-1	254-2568
幸町児童館	幸町3-13-13	291-8651
幸町南児童館	大梶10-27	296-8125
新田児童館	新田2-22-38	783-7848
高砂児童館	高砂1-24-9	258-1010
田子児童館	田子2-4-25	254-2721
榴岡児童館	榴ヶ岡103-2	299-0604
燕沢児童館	燕沢東3-6-1	253-2701
鶴ヶ谷西児童館	鶴ヶ谷3-17	252-4595
鶴ヶ谷東マイスクール児童館	鶴ヶ谷6-2(鶴ヶ谷東小学校内)	251-0675
鶴巻児童館	鶴巻1-15-32	259-8920
東部児童館	平成1-3-27	237-0093
中野米児童館	米3-11-11	786-7257
西山児童館	安養寺3-15-10	251-0556
原町児童館	五輪2-12-70	352-9811
東宮城野マイスクール児童館	東宮城野5-1(東宮城野小学校内)	239-5484
福室児童館	福室5-9-36	786-3540
柝江児童館	安養寺2-2-1	292-5223
宮城野児童館	東宮城野2-40	236-0804

精神保健家族教室

心の病を抱える方の家族同士で、話し合いや学び合いをします。

●日時 11月16日(月)午後1時半～3時半 ●会場 宮城野区役所3階 ●直接会場へ ●初めて参加される方は事前にご連絡ください
問宮城野区障害高齢課 ☎291・2111(内線6756)

禁煙チャレンジ募

たばここと健康について考えてみませんか。禁煙に取り組むた

お知らせの内容は、新型コロナウイルスの感染拡大防止のため、中止や延期となる場合があります。また、10月号以前に掲載した内容についても、中止や延期となっている場合があります。必ず事前に、各問い合せ先にご確認ください。また催し等に参加する際は、マスクを着用するなど感染防止にご協力ください。

保健・福祉

子どものこころの相談室

子どもの心身面の不安やストレスについて、児童精神科医や臨床心理士が相談に応じます。
●日時 11月11日(水)午後1時半～4時 ●会場 宮城野区役所3階 ●予約制
申電話で宮城野区家庭健康課 ☎291・2111(内線6778)

離乳食教室

離乳食の進め方や調理のポイントについて学ぶ教室です。子どもと一緒に参加ください。
●日時 11月20日(金)午前10時半～11時 ●会場 宮城野区役所3階 ●対象 令和2年5月生まれの子(第1子優先)と保

護者18組(先着) ●持ち物 母子健康手帳・バスタオル
申11月6日午前9時から電話で宮城野区家庭健康課 ☎291・2111(内線6783・6784)

BCG接種

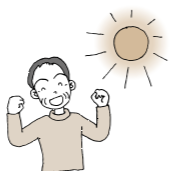
各区役所・総合支所でBCG接種を実施しています。お住まいの区以外でも受けることができます。日程等詳しくは、市ホームページをご覧ください。だくか、お問い合わせください。

日時	会場
11/30(月) 14:00～15:00	岩切保健センター
11/18(水) 14:00～15:30	宮城野区役所3階

●対象 1歳の誕生日の前日までの乳児(標準的な接種期間は、生後5カ月から生後7カ月)
●持ち物 母子健康手帳・別冊にとじ込まれているBCG予防接種予診票を記入してお持ちください ●母子健康手帳別冊添付の「予防接種について」や、小冊子「予防接種と子どもの健康」等を事前にお読みください
●直接会場へ
問宮城野区家庭健康課 ☎291・2111(内線6775)

健康づくり相談

生活習慣病を予防し、毎日健やかに過ごすために、自分に合った健康づくりの方法を一緒に見つけましょう。



すくすく育児相談

子育てはいろいろと悩みが多いものです。一人で悩まないで、保健師、心理士、栄養士、歯科衛生士へご相談ください。
●日時 12月2日(水)午前9時～

こころの相談

眠れない、やる気がおきない、などで悩んでいませんか。認知症の相談や、飲酒・ギャンブルなどに関する相談、また震災によるストレスに関する相談も受け付けます。



●日時 11月11日(水)・13日(金)・17日(火)、12月2日(水)午後1時半～5時 ●会場 宮城野区役所3階 ●予約制
申電話で宮城野区障害高齢課 ☎291・2111(内線6759)

認知症の方の家族交流会「ほっとひと息相談会」

介護者の皆さんが、日頃の介護の様子や悩みなどを一緒に語り合う場です。一人で悩まず、この会に参加して心の負担を軽くしてみませんか。

●日時 11月20日(金)午後1時半～2時半 ●会場 宮城野区役所3階 ●対象 認知症の方を介護している家族 ●持ち物 飲み物 ●直接会場へ ●初めて参加される方は10分前までに会場にお越しください
問宮城野区障害高齢課 ☎291・2111(内線6753)

お知らせ

宮城野図書館の催し

おはなし会
●日時 11月11日・12月2日の毎週水曜日午後3時15分～3時45分 ●内容 絵本の読み聞かせ、紙芝居、手遊びなど ●対象 3歳児～小学校低学年と保



護者各5組(先着) ●直接会場へ
0～2歳児向けおはなし会「あかちゃんほっぺ」
●日時 11月11日(水)、12月2日(水)午前10時半～10時50分、11時～11時20分、11時半～11時50分 ●内容 かわらべ歌、手遊び、絵本の読み聞かせなど ●対象 生後4カ月以上の0歳児～2歳児と保護者各5組(先着) ●15分前から会場前で整理券を配布
問宮城野図書館 ☎256・7361

地元の魅力を再発見「みやぎの・アーカイブ」

宮城野区は、地元の資源とそれを生かす知恵を先人から学び直す「地元学」の発祥地とされています。「みやぎの・アーカイブ」では、「地元学」の成果を活用し、1960年代から1990年代に区内で撮影された写真を基に、同じ場所での撮影や地元住民から聞き取りをしたものをアーカイブ(記録)して地元の魅力を再発見する活動を行っています。



本年度は昨年に引き続き、街並みの変化が著しい「仙台駅東口エリア」をテーマ地域に選定。現地調査や撮影、聞き取りを行い、地域の魅力を発掘、発信しています。みやぎの・アーカイブの活動は公式フェイスブックで随時更新しています。

【公式Facebookページ】<https://www.facebook.com/miyaginoarchive/>

問宮城野区まちづくり推進課 ☎291・2111(内線6138)

榴岡図書館の催し

おはなし会

●日時 11月11日～12月2日の
毎週水曜日午後3時～3時20分
●内容 絵本の読み聞かせ、紙芝居、手遊びなど ●対象 幼児～小学校低学年と保護者各5組（先着） ●直接会場へ
仙台の災害―天災は忘れたころに

●日時 12月10日(木)午前10時半～正午 ●内容 仙台の災害の歴史等についての講話 ●定員 20人（先着） ●講師 仙台市歴史民俗資料館学芸室長 申 11月12日午前9時半から電話または直接図書館へ
※いずれも ●会場 生涯学習支援センター 申・榴岡図書館 295・0880

鶴ヶ谷第二市営住宅団地再整備事業に関する住民説明会

鶴ヶ谷第二市営住宅団地再整備事業の実施に当たり、「環境影響評価（環境アセスメント）」を進めています。事業が周辺の環境に及ぼす影響の予測やその対策についての説明会を開催します。

●日時 12月1日(火)午後6時半～7時半 ●会場 鶴ヶ谷市民センター ●定員 65人（先着） ●持ち物 上履き、外履

きを入れる袋 ●直接会場へ。駐車場および駐輪場は利用できません ●詳しくは、市ホームページをご覧ください
問 都市整備局住宅政策課 ☎214・8336

元気フィールド仙台の催し

教室	日時	対象	費用
①シニア健康水中運動	11/30(月)	一般 30人（先着）	600円
②シニア健康エクササイズ	12/3～24の 毎週木曜日	60歳以上 各60人（先着）	各400円
③キッズスポーツデー	12/8(火)	未就学児と保護者 45組（先着）	保護者300円 (未就学児は無料)

●①直接会場へ
②③の申 11月20日午前9時から
電話または直接施設へ
申・元気フィールド仙台 ☎231・1221

移動図書館巡回日程

曜日	期日	駐車時間	巡回場所
水	11/18、12/2	9:50～10:20	みやぎ生協岩切店
		14:00～14:30	福住町公園西側駐車場
		14:40～15:10	ヤマザワ田子店
木	11/19、12/3	14:00～14:40	福室公園
		15:00～15:30	福田町四丁目公園
金	11/6・20、12/4	10:00～10:30	蒲生蓬田前公園隣
		10:40～11:10	岡田会館
土	11/7・21	9:50～10:20	仙台港背後地8号公園
		10:40～11:10	新田東中央公園
		14:00～14:30	ケアハウスインいわきり
	11/14・28	10:00～10:30	みやぎ生協鶴ヶ谷店
		10:45～11:15	岩切三丁目鶴ヶ谷東公園

●雨天時等は中止の場合有り
問 市民図書館 ☎261・1585

ふれあい製品展示販売会

障害のある方が製作した「ふれあい製品」を展示・販売します。

◆宮城野区役所1階ロビー

日時	主な展示販売品目
11/24(火) 11:00～	雑貨・パン・クッキー
11/25(水) 14:00	和雑貨

◆宮城野区文化センター1階ロビー

日時	主な展示販売品目
11/8(日)	パン・菓子
11/13(金)	パン・ノート
11/14(土)	マーラーカオ・ヤーコン茶
11/20(金)	弁当・菓子・豆腐
11/21(土)	シフォンケーキ・菓子
11/22(日) 11:00～14:00	パン・菓子
11/27(金)	弁当・菓子・豆腐
11/28(土)	クッキー・パウンドケーキ・シフォンケーキ
11/29(日)	パン・菓子
12/4(金)	弁当・菓子・豆腐
12/5(土)	パン

●参加施設等詳しくは市ホームページ（サイト内検索で「ふれあい製品」と検索）をご覧ください

問 健康福祉局障害企画課 ☎214・8151