

泉区のお知らせ

izumi ward

泉区シンボルマーク

泉区役所

〒981-3189 泉区泉中央2-1-1

☎372・3111(代)

FAX375・3785 (総務課)

根白石証明発行センター

☎379・2111

南光台証明発行センター

☎252・2111

■ファクス番号が未掲載の場合は、総務課 FAX375・3785へお問い合わせください

泉区のまち情報は
泉区公式Facebookページでもお伝えしています。

<https://www.facebook.com/izuminomachikiji>

お知らせの見方 申 申し込み 問 問い合わせ 申・問 申し込み・問い合わせ ・料金の記載のないものは無料です・来庁の際は公共交通機関をご利用ください

保健・福祉

BCG接種

●日時 4月10日(水)・24日(水)午後2時～3時 ●会場 泉区役所東庁舎2階 ●対象 1歳の誕生日の前日までの乳児(標準的な接種期間は生後5カ月～7カ月) ●持ち物 母子健康手帳・別冊(事前に予防接種を記入して) ●母子健康手帳別冊添付の「予防接種について」や、小冊子「予防接種と子どもの健康」などを事前にお読みください ●生ワクチン(ロタウイルスワクチン等)の予防接種をした翌日から27日以上、不活化ワクチン(四種混合等)の予防接種をした翌日から6日以上の間隔を空けて受けてください ●直接会場へ ●他の区の会場でも接種できます。詳しくはお問い合わせください ●問 泉区家庭健康課 ☎372・3111 (内線6778)

離乳食教室

●日時 4月19日(金)午前10時～11時半 ●会場 泉区役所東庁舎2階 ●対象 平成30年8月・9月生まれの乳児と保護者35組(先着) ●持ち物 母子健康手帳・バスタオル ●申 4月9日午前9時から電話で

1歳の歯みがき教室

●日時 4月15日(月)午前9時半～10時半 ●会場 泉区役所東庁舎2階 ●内容 仕上げ磨きの練習、歯科健康診査、食事の話など ●対象 平成30年3月・4月生まれの乳幼児と保護者各12組(先着) ●持ち物 母子健康手帳・歯ブラシ(仕上げ磨き用) ●申 4月8日午前9時から電話で 泉区家庭健康課 ☎372・3111 (内線6784)

健康づくり相談

●日時 4月17日(水)午後1時半～3時 ●会場 泉区役所東庁舎2階 ●内容 生活習慣病等の予防について、保健師や栄養士、歯科衛生士が相談に応じます ●対象 区内にお住まいの方 ●予約制 ●申 電話で 泉区家庭健康課 ☎372・3111 (内線6787)

禁煙チャレンジャー募集

効果的に禁煙できるように個別にアドバイスします。 ●日時 4月17日(水)午後1時半

認知症高齢者を抱える家族のつらい

●日時 4月22日(月)午後1時半～3時半 ●会場 泉区役所東庁舎2階 ●内容 座談会 ●対象 認知症の方を介護している家族 ●直接会場へ ●問 泉区障害高齢課 ☎372・3111 (内線6307)

無料市民相談のご案内

生活上の問題について、専門的な知識を持つ相談員が相談に応じます。

相談種別	相談内容	相談員	相談日時	予約等
① 法律(予約制)	賃貸借、不動産、相続、離婚、その他法律全般(係争中、事業・法人関係を除く)	弁護士	第1～3金曜日 10:00～12:00、 13:00～15:00	●相談日の前月初日の開庁日の8:30から電話で ●複数回分の予約はお受けできません
② 税務(予約制)	所得税、贈与税、相続税、その他税全般	税理士	第3月曜日 (12月～3月は 第1月曜日も 開設) 13:00～16:00	
③ 登記・行政手続(予約制)	不動産の登記・相続、土地の境界、官庁提出書類作成など	司法書士、土地家屋調査士、行政書士	第1火曜日 13:00～16:00	
④ 人権	いじめ、虐待、DV、近隣関係、その他人権全般	人権擁護委員	第1・3水曜日 10:00～12:00、 13:00～15:00	直接会場へ
⑤ 行政	国や県・市の仕事に関する意見・要望・苦情など	行政相談委員	第2・4水曜日 10:00～12:00、 13:00～15:00	直接会場へ
⑥ 交通事故(予約制)	損害賠償、保険の請求、示談の仕方など	専門相談員	第2・4火曜日 10:00～12:00、 13:00～15:00	電話で相談日の前日16:00までに

●会場 泉区役所本庁舎2階市民相談室 ●相談時間は30分程度 ●相談日が閉庁日に当たる場合は①第4金曜日②③翌週の同じ曜日に振り替えます ●①同じ内容の相談は1人1回に限ります

申・問①～⑤ 泉区民生生活課 ☎372・3111 (内線6146～6149、6827) ⑥ 交通事故相談所 ☎214・6150

泉図書館の催し

春の子ども読書フェスティバル

★期間＝4月19日(金)～5月29日(水)

4月23日は「子ども読書の日」、4月23日～5月12日は「こどもの読書週間」です。子ども読書推進活動の一環として、図書館ではさまざまな催しを行います。また、定例のおはなし会もあります。

◆定例おはなし会

●日時＝4月10日～5月1日の毎週水曜日15:00～15:30 ●内容＝絵本の読み聞かせなど ●対象＝幼児(要保護者同伴)～小学校低学年各30人程度【先着】

◆おはなしたまご

●日時＝4月10日(水)①10:30～10:50②11:00～11:20③11:30～11:50 ●内容＝わらべ歌、絵本の読み聞かせなど ●対象＝①2・3歳児と保護者②③4カ月～1歳児と保護者各20組程度【先着】



◆日曜おはなし会

●日時＝4月14日(日)11:00～11:30、14:00～14:30 ●内容＝絵本の読み聞かせなど ●対象＝幼児(要保護者同伴)～小学校低学年各30人程度【先着】

◆読書の木ー花いっぱいになあれ

●期間＝4月19日(金)～5月29日(水) ●内容＝本を借りた子どもたちが、本の帯で作った花を「読書の木」に貼り、読書の花を咲かせます

◆子供図書室10周年記念「10歳になった本」

●期間＝4月19日(金)～5月29日(水) ●内容＝子供図書室10周年を記念し、10年前に書かれた子ども向けの本を展示します

◆泉おはなしわくわく

●日時＝4月20日(土)14:00～14:30、15:00～15:30 ●内容＝素話を中心としたお話会 ●対象＝小学生各30人程度【先着】

◆紙芝居おはなし会

●日時＝4月21日(日)①11:00～11:30②13:30～14:00 ●内容＝紙芝居を中心としたお話会 ●対象＝①幼児(要保護者同伴)②幼児(要保護者同伴)～小学校低学年各30人程度【先着】



◆春のスペシャルおはなし会

●日時＝4月28日(日)11:00～11:45 ●内容＝絵本の読み聞かせや紙芝居など ●対象＝幼児(要保護者同伴)～小学校低学年各30人程度【先着】

※いずれも●直接会場へ

問泉図書館☎375・6161

こころの健康相談

●日時＝4月18日(木)午後1時半～、4月23日(火)午後2時半～、4月26日(金)午後1時半～ ●会場＝泉区役所東庁舎1階 ●内容＝心の健康の悩みについて、精神科医等が相談に応じます ●予約制
申電話で泉区障害高齢課☎372・3111(内線6733・6734)



子どものこころの相談室

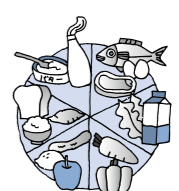
震災等による子どもの心身の不安やストレスについて、児童精神科医等が相談に応じます ●日時＝4月22日(月)午後1時～4時 ●会場＝泉区役所東庁舎2階 ●対象＝18歳未満の子どもと保護者 ●予約制
申電話で泉区家庭健康課☎372・3111(内線6772)

泉すくすく相談

乳幼児の育児についての相談のほか、身長・体重測定コーナーや交流スペースもあります ●日時＝4月22日(月)午前9時半～11時 ●会場＝泉区役所東庁舎2階 ●対象＝区内にお住まいの乳幼児と保護者 ●直接会場へ

訪問栄養相談員募集

区内の皆さんの自宅にお伺いして、乳幼児・妊産婦・成人に生活のアドバイスを行う「訪問栄養相談員」を募集します ●応募資格＝おおむね55歳未満で栄養士の資格をお持ちの方 ●募集人数＝若干名 ●詳しくはお問い合わせください
問泉区家庭健康課☎372・3111(内線6782)



エイズ検査・梅毒検査

●日時＝4月15日(月)午前9時～10時半 ●会場＝泉区役所東庁舎2階 ●検査結果は、おおむね1週間後に本人に来所していただき、直接説明します ●「HIV検査成績書」を希望者に発行(有料)します。必要の方は、検査日の前週金曜日の午後5時までに電話連絡の上、当日は本人を証明するものをお持ちください ●エイズ検査に併せて、希望する方に梅毒検査を匿名で実施します ●直接会場へ
問泉区保健福祉センター管理課☎372・3111(内線6716)

お知らせ

介護保険課を新設しました

組織改正に伴い、4月1日より「介護保険課」を新設しました。介護保険に関する手続きは、泉区東庁舎1階の障害高齢課から泉区本庁舎1階の介護保険課に変更となります。問泉区介護保険課☎372・3111(内線6745)

いずみ朝市オープン

今年も、新鮮な野菜や果物などを取りそろえて、皆さんのご

スポーツ情報

■泉総合運動場☎372・1019

教室名(対象)	日時	定員	費用	受付等
① シニア健康エクササイズ(60歳以上)	4/12・26 9:30～11:15	—	各400円	直接窓口へ
② さたでいスポーツin泉(どなたでも)	4/13 10:00～16:00	—	高校生以上300円、小・中学生100円、未就学児無料	直接窓口へ ※上靴持参
③ ちびっこ遊ぼうDAY(未就学児と保護者)	4/16・23 10:00～11:30	—	保護者300円、未就学児無料	直接窓口へ
④ ズンパZUMBA(一般)	5/10～6/14の毎週金曜日(全6回) 14:30～15:20	35人(先着)	4,500円	4/7 10:00～
⑤ 放課後アカデミア ※体操・跳び箱等のこつを学びます(小学1～3年生)	5/10～6/14の毎週金曜日(全6回) 16:30～17:30	16人(先着)	4,200円	

申④⑤直接施設へ。ホームページhttp://www.spf-sendai.jp/igm/からも申し込みます

■根白石温水プール☎376・5124

教室名(対象)	日時	定員	費用	受付
疲労回復ストレッチ講座(一般)	4/25 14:30～15:20	20人(先着)	520円	4/9 10:00～

申電話または直接施設へ

泉ヶ岳で自然を満喫しよう!

■山開きのセレモニーを行います

泉ヶ岳・船形連峰の登山、アウトドアシーズンがいよいよ到来します。標高1,172mの泉ヶ岳には、子どもと一緒に楽しめる家族向けのコースから上級者向けのコースまで、四つの登山コースがあります。

登山をするときには体調や装備に気を付けて、事故のないように楽しみましょう。

★日時＝4月20日(土)9:00～

★会場＝泉ヶ岳大駐車場西側

★先着200人に記念品を差し上げます

★直接会場へ

問泉ヶ岳関係団体連絡協議会事務局(泉区まちづくり推進課内)☎372・3111(内線6139)

■芳の平ー斉清掃を行います

山開きのセレモニー後、清掃活動を行います。

★日時＝4月20日(土)9:30頃～(1時間程度)

★集合場所＝泉ヶ岳大駐車場西側(泉ヶ岳活用推進市民会議のぼり旗前)

★持ち物＝軍手・タオル。動きやすい服装で

★直接会場へ

問泉ヶ岳関係団体連絡協議会事務局(泉区まちづくり推進課内)☎372・3111(内線6139)

■ミズバショウの群生地が見頃を迎えます

泉ヶ岳芳の平の林道沿いには、市の天然記念物に指定されているミズバショウ群生地があり、4月上旬から下旬にかけて見頃を迎えます。また、雪解けとともに山野草も美しく咲き始めます。

★車でお越しの際は泉ヶ岳大駐車場をご利用ください

問泉区まちづくり推進課☎372・3111(内線6139)



移動図書館の日程

移動図書館による巡回サービスを行っています。日程や巡回場所など、詳しくはホームページhttps://lib-www.smt.city-sendai.jp/をご覧ください。か、お問い合わせください。●雨天時は中止の場合有り
問市民図書館☎261・1585

コミュニティまつりご助成します

●対象＝町内会等が主催する盆踊り・秋祭り等のコミュニティまつりで、ほかの公共的団体から助成を受けていないもの
申区役所まちづくり推進課、市民センターなどで配布する申込用紙(ホームページhttps://www.hm-sendai.jp/からもダウンロード可)で、祭り実施日の1カ月前までに(4月に実施する場合を除く)
問仙台ひと・まち交流財団☎268・4789

陸海空自衛隊幹部候補生募集

受付期間＝5月1日まで/詳細はお問い合わせいただくか、自衛官募集ホームページをご覧ください/問自衛隊宮城地方協力本部☎295・2611