

エイズ・梅毒検査
エイズの相談・検査が匿名で受けられます。検査は感染したと思われる日から12週間たつてから受けましょう。検査結果は1週間後以降に本人に来所していただき、直接説明します。希望する方には併せて梅毒検査を実施します。
●日時 1月10日(水)・24日(水)午前9時〜10時半 ●会場 若林区役所3階 ●エイズ検査では、

健康ひびく相談
生活習慣病予防のための食事や生活、禁煙について、栄養士や保健師、歯科衛生士が相談に応じます。
●日時 1月18日(木)午後3時〜 ●会場 若林区役所3階 ●対象 区内にお住まいの方 ●予約制
申・問 若林区家庭健康課 ☎282・1111 (内線6785)

子どもの心の相談
震災等による子どもの心身の不安やストレスについて医師や臨床心理士が相談に応じます。
●日時 1月23日(火)午後1時〜4時 ●会場 若林区役所3階 ●予約制
申・問 若林区家庭健康課 ☎282・1111 (内線6772)

子どもの健康相談・育児相談
希望者に有料で証明書を発行します。詳しくはお問い合わせください。●直接会場へ ●電話相談は随時行っています
問 若林区保健福祉センター管理課 ☎282・1111 (内線67715)

母と子の健康相談・育児相談
●持ち物 母子健康手帳。歯科相談を希望する方は歯ブラシも●直接会場へ
問 若林区家庭健康課 ☎282・1111 (内線6773)

日時	会場	担当
1/9(火) 9:30〜10:30	七郷保健センター	保健師 栄養士
1/26(金) 13:30〜14:30	若林区役所	保健師 栄養士 歯科衛生士
2/2(金) 9:30〜10:30	六郷保健センター	保健師 栄養士

平成30年度若林区まちづくり活動助成事業を募集します

地域の課題の解決・活性化等に関する、区民の皆さんの自主的な活動に対して、費用の一部を助成します。

対象事業	平成31年3月までに実施予定で、次のいずれかに該当する事業 (1)地域課題の解決を図るもの (2)地域の自治力の向上を図るもの (3)地域や区の特徴を生かし、その魅力を高めるもの ※町内会等が行う祭りや運動会等新規性のない活動、市や市関係団体から助成を受ける活動は対象外です
対象団体	区内に活動拠点がある市民団体で、構成員のおおむね半数以上が区内に住所があるか通勤・通学している団体(政治・宗教活動、営利を目的とした団体を除く)
助成金額	1事業当たり上限50万円 ※減額になる場合や、助成対象にならない経費もあります
受付期間	1月17日(火)〜2月16日(金)(閉庁日を除く)
応募方法	若林区役所4階まちづくり推進課、区内各市民センター等で配布する募集要項に添付の申込書(区ホームページからもダウンロード可)に必要事項を記入して、若林区まちづくり推進課に直接お持ちください
選考方法	事業計画説明会(3月6日(火)に開催予定)と評価委員会での審査を基に決定します

■平成29年度助成対象事業の報告会を行います
●日時 2月5日(月)14:00〜17:00 ●会場 若林区役所4階 ●直接会場へ

平成29年度助成対象事業

事業名	助成団体
フレッシュ&フオンテヌ クリスマスコンサート	フレッシュ
心をつなぐ若林 シーサイドマラソン	若林シーサイドマラソン実行委員会
ねこメイクdeまち歩き&ねこ灯籠づくりワークショップ	猫塚古墳ねこまつり実行委員会
乳幼児室内あそび場 ちびひろ	乳幼児室内あそび場 ちびひろ
南小泉の歴史を語る	南小泉地域支援友の会
農業を通じた市民と住民の交流活性化と地産地消推進によるコミュニティづくり	一般社団法人 ReRoots
まちづくりアートマルシェ in 卸町	せんだい卸町アートマルシェ実行委員会

申・問 若林区まちづくり推進課 ☎282・1111 (内線6137)

育児サロン

育児の楽しいこと、大変なことをお茶を飲みながら話してみましよう。きっと元気のもとを持ち帰れますよ。

日時	会場	対象
① 1/12(金) 10:30〜11:30	下荒井公会堂(荒井7-17-6)	0歳〜就園前の乳幼児と保護者
② 1/15(月) 10:30〜12:00	大和児童館	0歳〜就学前の乳幼児と保護者
③ 1/16(火) 10:30〜11:30	南材木町児童館	2カ月〜7カ月の乳幼児と保護者
④ 1/17(水) 10:30〜11:30	荒町児童館	0歳〜就学前の乳幼児と保護者
⑤ 1/19(金) 10:30〜12:00	連坊コミュニティ・センター	0歳〜4歳の乳幼児と保護者
⑥ 1/22(月) 10:00〜11:30	白萩町集会所(白萩町10-13)	0歳〜就学前の乳幼児と保護者

◆持ち物 ①子ども用の飲み物、保護者のお茶飲み用カップ ◆直接会場へ
問 輪っ! かばやし子育て応援団事務局(若林区家庭健康課内) ☎282・1111 (内線6773)

◆「ここあ会」(障害児の保護者編)
◆日時 1月30日(火)10:00〜12:00 ◆会場 若林区役所3階 ◆内容 リフレッシュ講座「ゆるりヨーガ」と座談会 ◆対象 障害のあるお子さんの保護者15人(先着) ◆持ち物 飲み物・バスタオル。動きやすい服装で ◆託児有り(定員4人(先着))。1月25日までに要申し込み
申 1月15日9:00から電話で若林区家庭健康課 ☎282・1111 (内線6772)

わかばやし

WAKABAYASHI

若林区のお知らせ

若林区役所
〒984-8601 若林区保春院前丁3番地の1
☎282・1111(代)
FAX282・1152(総務課)
六郷保健センター ☎289・5126
七郷保健センター ☎287・3255
六郷証明発行センター ☎289・2156
七郷証明発行センター ☎288・5022
■ファクス番号が未掲載の場合は、総務課FAX 282・1152へお問い合わせください

若林区のお知らせは若林区ホームページでもご覧いただけます。
<https://www.city.sendai.jp/wakabayashiku/>

お知らせの見方 申 申し込み 問 問い合わせ 申・問 申し込み・問い合わせ ・料金の記載のないものは無料です・来庁の際は公共交通機関をご利用ください

保健・福祉

子どもの健康相談

気持ち落ち込んでやる気が出ない、眠れない、イライラする、物忘れ、震災後の不調など、心の健康について、精神科医などがご相談に応じます。秘密は厳守します。
●日時 1月15日(月)・18日(木)、2月1日(木)・5日(月)午後1時半〜4時半、1月25日(木)午前9時〜正午 ●会場 若林区役所3階 ●予約制
申 若林区障害高齢課 ☎282・1111 (内線6752・6753)

BCG接種

●日時 1月17日(水)午後2時〜3時 ●会場 若林区役所3階 ●対象 1歳の誕生日の前日までの乳児(標準的な接種期間は生後5カ月〜7カ月) ●持ち物 母子健康手帳・予診票 ●生ワクチンの予防接種をした翌日から27日以上、不活化ワクチン(四種混合等)の予防接種をした翌日から6日以上の間隔を空けて受けてください ●直接会場へ ●他の区の会場でも受けられます。詳しくはお問い合わせください
問 若林区家庭健康課 ☎282・1111 (内線6779)

離乳食教室

●日時 2月19日(月)午前10時〜11時半 ●会場 若林区役所3階 ●対象 若林区に住居票がある平成29年7月生まれの乳児と保護者25組(先着) ●持ち物 母子健康手帳
申 1月9日午前9時から電話で若林区家庭健康課 ☎282・1111 (内線6783)

精神保健家族交流会

心の病を抱える方のご家族同士で、病気について学んだり、話し合ったりする活動です。
●日時 1月22日(月)午後1時半〜3時半 ●会場 若林区役所3階 ●直接会場へ ●初めて参加する方は、事前にご連絡ください
問 若林区障害高齢課 ☎282・1111 (内線6752・6753)

ツインズマザーの会

双子や三つ子の子育てについて情報交換をする会です。
●日時 1月12日(金)午前10時半〜正午 ●会場 若林区役所3階 ●対象 双子や三つ子の親子または双子や三つ子を妊娠している方 ●直接会場へ ●初めて参加する方は、事前にご連絡ください
問 若林区家庭健康課 ☎282・1111 (内線6777)

まちを支えてきた方々が表彰されました

市では、長年にわたり町内会で活躍されてきた方々を表彰しています。若林区で表彰されたのは次の方です(順不同、敬称略)。

- ◆町内会長特別表彰(勤続30年) [南材] 名倉寛(新河原町大通会)
- ◆町内会長10年以上勤続退任表彰 [連坊] 庄司秀雄(連坊中部町内会)、紅治郎(東九番丁親和会) [南小泉北部] 佐藤いわ子(鍛冶屋敷町内会) [南材] 津國惣助(新弓ノ町町内会) [若林] 相澤太利男(若林若竹町内会) [六郷] 菊地完(井土町内会)
- ◆町内会長勤続10年表彰 [南小泉] 庄子繁(遠見塚町内会)
- ◆町内会役員特別表彰 [南材] 山家清子(豊屋丁町内会)
- ◆町内会役員勤続10年表彰 [荒町] 大宮晴美・杉内一子(石名坂町内会)、蘆立統夫(石垣町町内会) [連坊] 丹野伸之(連坊中部町内会)

- 会)、鈴木秋治(二軒茶屋町内会)、津田快山(元茶畑親和会)、佐々木和美(柴田町町内会) [南小泉] 及川宏一(保春院前丁町内会)、石谷文隆・早坂次雄(南文化親交会)、森田實(六郷堀親睦会)、佐久間克恵・丸山重徳・森律子(南小泉町内会)、浅野政行(遠見塚北親会) [南小泉北部] 藤山竜太(東和町内会)、佐藤孝義(鍛冶屋敷町内会)、伊藤俊宏(白萩町町内会) [大和] 伊藤剛雄・白井賞(中倉共栄会) [南材] 相澤智子(豊屋丁町内会)、屋代英雄(五十人町町内会) [若林] 相澤茂雄・星野和行(若林広瀬親交町内会)、笹木榮一(若林町内会)、鈴木明義(若林東光会)、菊地みよ子・佐藤健一(若林四丁目町内会)、遠藤昭一(若林若竹町内会) [七郷] 林弘司・松本重信(いずみ町内会)、大友正市・堀江淳子(上荒井町内会)、丸子和江(荒井市宮住宅町内会) [六郷] 加藤文雄(沖野横堀東町内会)、佐藤敏治・塙さえ子・濱田美和子・本田昭夫・山中満(沖野横堀西町内会)、高瀬文夫(上飯田西町内会)、野地和昭(上飯田南町内会)、大友幸夫・佐藤善信(井土町内会)、東海林義一(久保田東町内会)

健康づくり講座

生活の中にも上手に運動を取り入れて、メタボリックシンドロームの要因である内臓脂肪を減らすコツを学びます。

- 日時 1月18日(木)午後1時半～3時 ●会場 若林区役所3階 ●対象 20歳～69歳の方25人(先着) ●持ち物 飲み物。動きやすい服装で
- 申 1月9日午前9時から電話で若林区家庭健康課 ☎282・1111 (内線6785)

認知症の介護講座と相談会

認知症の家族の介護について一人で悩んでいませんか。同じ立場の方同士で話すことで、気持ちに余裕が生まれます。今回は「家族の悩みや気持ちを語り合おう」をテーマとした座談会を行います。

- 日時 1月26日(金)午後1時半～3時 ●会場 若林区役所3階 ●直接会場へ
- 問 若林区障害高齢課 ☎282・1111 (内線6744)

ふれあい製品展示販売会

障害のある方が製作したふれあい製品を展示・販売します。若林区役所1階ロビー会場

●日時 1月10日～2月1日

若林区のお知らせ③

毎週水・木曜日午前11時～午後2時

若林区文化センター1階会場

- 日時 1月6日～2月3日の毎週金・土曜日、1月21日(日)、2月4日(日)午前11時～午後2時 ※いずれも●参加施設や販売品目など詳しくは市ホームページ(サイト内検索で「ふれあい製品」と検索)をご覧ください
- 問 健康福祉局障害者支援課 ☎214・8164

お知らせ

文化財防火デー

1月26日は「文化財防火デー」です。貴重な文化財を火災から守るため、地域の方々と連携した消防訓練を実施します。

- 日時 1月26日(金)午前10時～
- 会場 陸奥国分寺薬師堂(木ノ下3-8-1)・白山神社(木ノ下3-9-1) ●直接会場へ
- 問 若林消防署 ☎282・0119

六郷堀・七郷堀の非かんがいが期の復興関連事業通水を行います

国で実施中の仙台東地区ほ場整備事業農地において、強風時の土埃を抑制するため、六郷堀・七郷堀の復興関連事業通水を行います。景観の改善や悪臭

の防止を目的に9月から行っている、六郷堀・七郷堀の非かんがいが期の通水と合わせて実施します。

- 期間 1月9日(火)～4月24日(火) ●2月末から3月にかけては、堀の清掃等のため通水を一時停止します ●広瀬川の流量低下や水路の工事などのため、通水を停止する場合があります
- 問 経済局農林土木課 ☎214・7328

若林図書館の催し

おはなし会

- 日時 1月10日～31日の毎週水曜日午後3時～3時半 ●対象 幼児・小学校低学年の児童と保護者 ●直接会場へ
- 赤ちゃんおはなし会
- 日時 1月10日(水)①午前10時20分～10時50分②午前11時～11時半 ●対象 ①1・2歳児と保護者②0歳児と保護者 ●直接会場へ

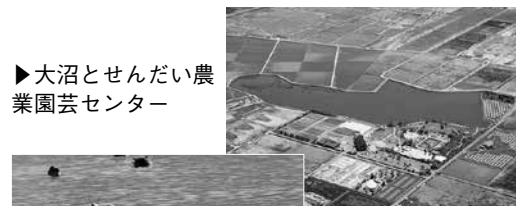
映画上映会

- 日時 1月14日(日)・21日(日)午後1時半～3時20分 ●上映作品 「続・深夜食堂」(日本映画) ●直接会場へ
- スポーツ講演会
- 日時 1月27日(土)午前10時半～正午 ●会場 若林区文化センター ●内容 楽天イーグルスジュニアコーチによる講演と軽い運動 ●対象 小・中学生

若林の点描

渡り鳥の飛来する大沼

せんだい農業園芸センターの東側に広がる大沼の周辺では、農地のほ場整備やかさ上げ道路の工事が進んでいます。周囲の環境は変化しましたが、今年も白鳥やオナガカモなどの渡り鳥が数多く飛来し、沼で羽を休める姿が見られます。



▶大沼とせんだい農業園芸センター



◀大沼に飛来した白鳥

若林体育館の催し

- シニア健康エクササイズ
- 日時 1月16日・23日・30日
- 各火曜日午後1時15分～2時半
- 内容 椅子に座ったエクササイズやリズムに合わせた体操など ●対象 60歳以上の方
- 費用 各400円 ●持ち物 屋内運動靴
- ミニテニス道場
- 日時 1月16日・23日・30日
- 各火曜日午後1時半～4時半
- 費用 各400円
- おやすみぽーつ
- 日時 1月19日(金)午前9時半

移動図書館巡回日程

1/12(金)・26(金)		1/10(水)・24(水)		日時	巡回場所
10:45～11:15	10:00～10:30	10:40～11:10	10:00～10:30		六丁の目南町公園
					荒井東市宮住宅
					六郷市民センター
					沖野六丁目館南3号公園

●雨天等中止
問 市民図書館 ☎261・1585