



お問い合わせは、こちらまでお願いいたします。

仙台市都市整備局 復興公営住宅室
電話/022-214-8333 FAX/022-268-2963
〒980-8671 仙台市青葉区国分町三丁目7番1号



再生紙使用

この冊子はリサイクルできます



平成25年度

復興公営住宅情報

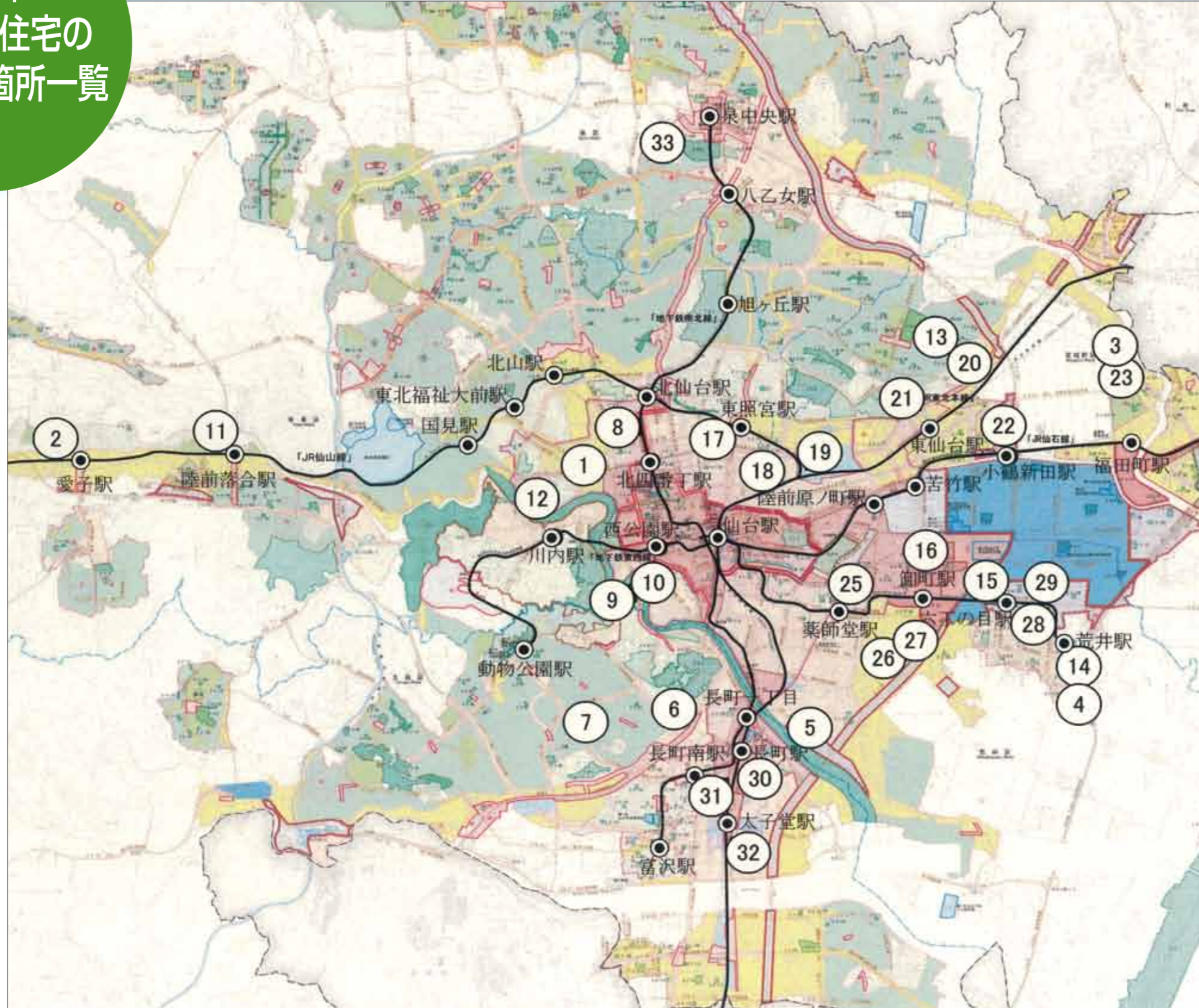


安心な毎日と、笑顔が集まる場所へ



仙台市

仙台市 復興公営住宅の 整備予定箇所一覧



※防災集団移転促進事業対応の戸建・集合住宅及び津波浸水区域対応の集合住宅については対象の方に別途お知らせいたします。

整備予定箇所一覧

年度	紹介No	区名	住宅名(仮称)
平成25年度完成予定	1	青葉区	北六番丁(募集終了)
	2	青葉区	上原
	3	宮城野区	田子西
	4	若林区	荒井東(第1期)
	5	若林区	若林西
	6	太白区	鹿野
	7	太白区	芦の口
平成26年度完成予定	8	青葉区	通町
	9	青葉区	霊屋下
	10	青葉区	霊屋
	11	青葉区	落合
	12	青葉区	角五郎
	13	宮城野区	鶴ヶ谷第二
	14	若林区	荒井東(第2期)
	15	若林区	六丁の目駅周辺
	16	若林区	卸駅周辺
	17	青葉区	梅田町
	18	青葉区	小田原
	19	宮城野区	幸町南
	20	宮城野区	燕沢東
	21	宮城野区	燕沢
	22	宮城野区	新田東
	23	宮城野区	田子西第二
	25	宮城野区	宮城野
	26	若林区	中倉
	27	若林区	大和町
	28	若林区	荒井第二
	29	若林区	六丁の目中町
	30	太白区	あすと長町(26街区)
	31	太白区	あすと長町(70-2街区)
	32	太白区	あすと長町(54街区)
	33	泉区	泉中央南

凡例

※平成26年度完成予定の住宅については、計画段階であり変更の可能性があります。
※地下鉄東西線の駅名は仮称です。

目次

25年度
募集

P4

2	上原	P5 ▶ P6
3	田子西	P7 ▶ P8
4	荒井東(第1期)	P9 ▶ P10
5	若林西	P11 ▶ P12
6	鹿野	P13 ▶ P14
7	芦の口	P15 ▶ P16

26年度
募集

P17

8	通町	P18
9	霊屋下	P19
10	霊屋	P20
11	落合	P21
12	角五郎	P22
13	鶴ヶ谷第二	P23
14	荒井東(第2期)	P24
15	六丁の目駅周辺	P25
16	卸町駅周辺	P26
17	梅田町	P27
18	小田原	P28
19	幸町南	P29
20	燕沢東	P30
21	燕沢	P31
22	新田東	P32
23	田子西第二	P33
25	宮城野	P34
26	中倉	P35
27	大和町	P36
28	荒井第二	P37
29	六丁の目中町	P38
30	あすと長町(26街区)	P39
31	あすと長町(70-2街区)	P40
32	あすと長町(54街区)	P41
33	泉中央南	P42

平成25年度 募集予定の住宅

◆ 募集予定: 平成25年10月~12月

募集の詳細については、9月下旬ころ配布予定の復興公営住宅募集案内をご覧ください。

〈注意〉

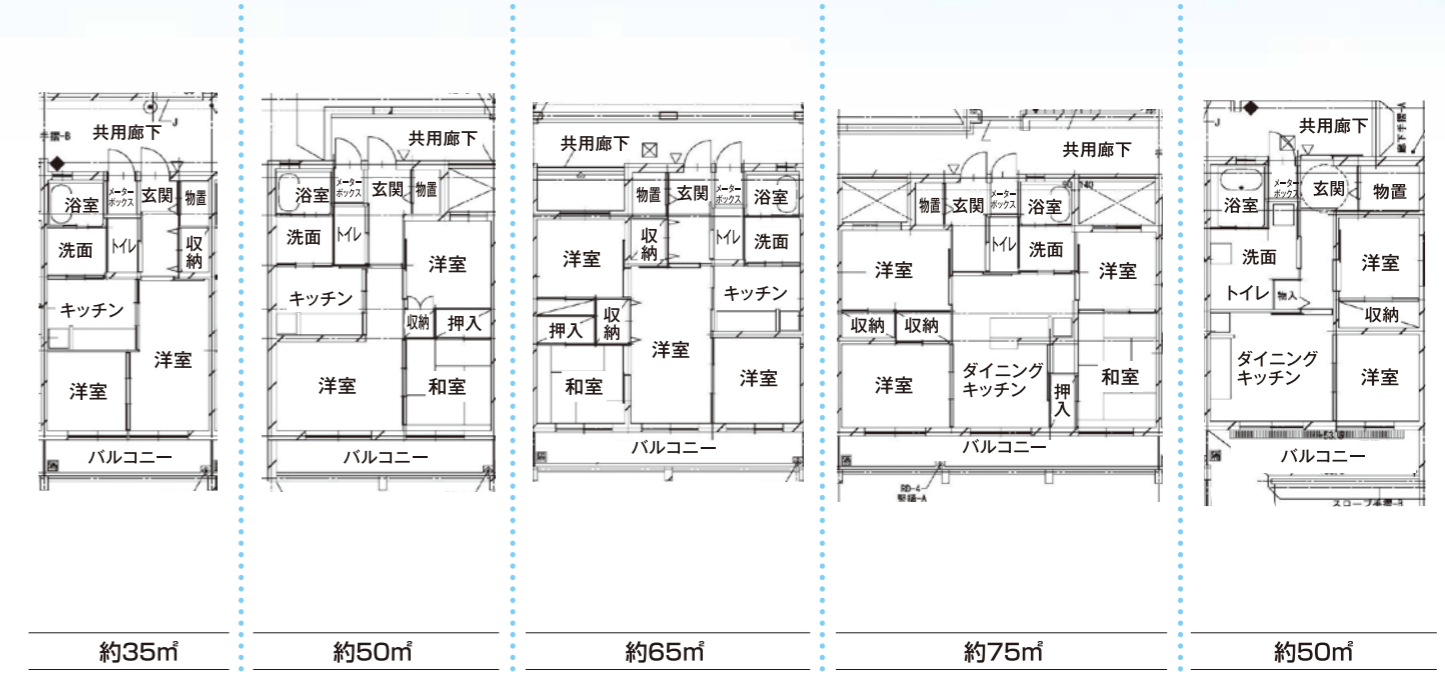
- 住宅名は、仮称となります。復興公営住宅完成予想図、標準住戸タイプ等の図は計画段階のもので、実際とは多少異なる場合があります。
- 各住宅の家賃については募集案内に同封する「募集住宅一覧表」をご参照ください。なお、参考家賃を平成25年3月に意向調査を行った際の「記入の手引き」に掲載しています。
- 地図上の地下鉄東西線の駅名は、仮称となります。

青葉区 紹介 No.2 上原 かんぱら



建設地/青葉区愛子中央三丁目23-35外
 ※建設地の地番であり、住所とは異なります。

■標準住戸タイプ
 ※各タイプの間取り(部屋の広さ)は募集案内に同封する「募集住宅一覧表」をご参照ください。



住宅の特徴

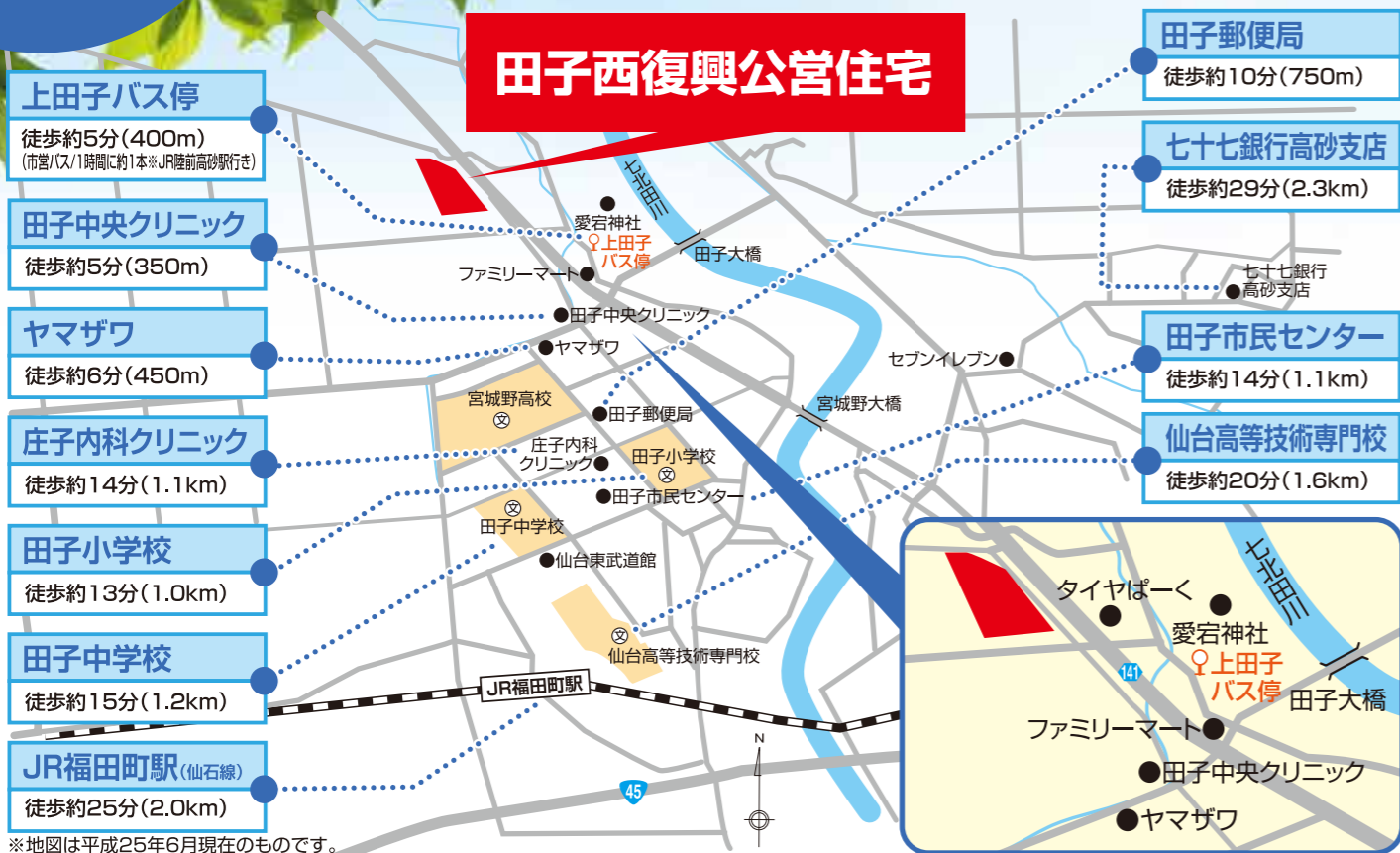
- 既存の上原市営住宅と隣接。
- エレベーター設置。

配置図

設計概要

敷地面積	19,782㎡(全体)
延べ面積	1,899㎡
鉄筋コンクリート造	3階建・1棟
整備戸数(合計)	27戸
2K	9戸
3K	8戸
4K	6戸
4DK	3戸
車いす仕様(2DK)	1戸
駐車場	17台

※車いす仕様住宅もございます。

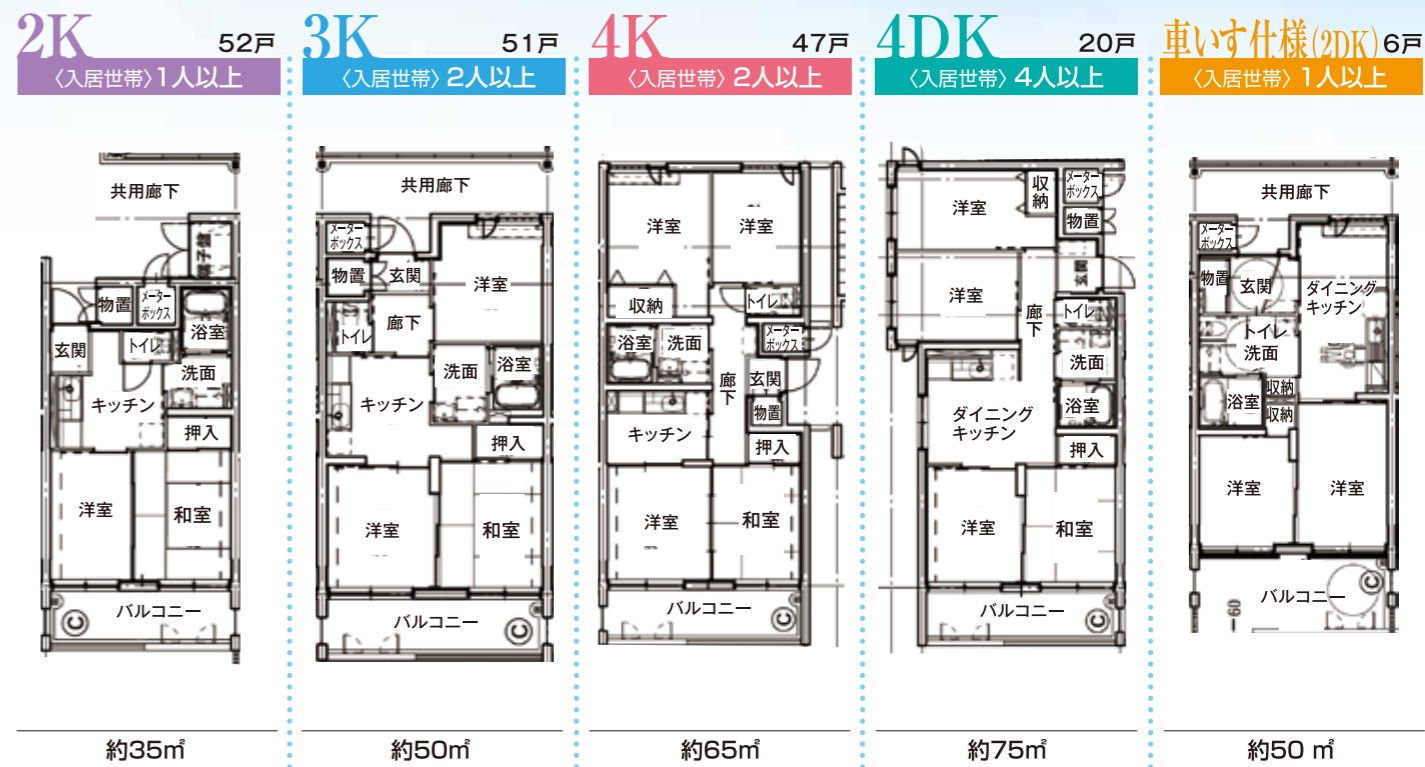


建設地/宮城野区田子字田子西102-1外

※建設地の地番であり住所とは異なります。

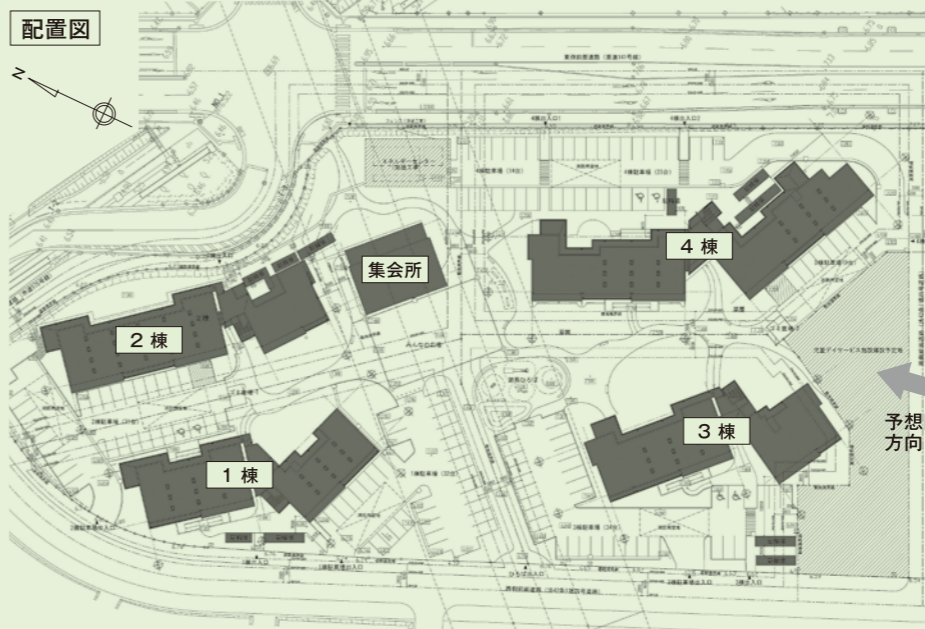
■標準住戸タイプ

※各タイプの間取り(部屋の広さ)は募集案内に同封する「募集住宅一覧表」をご参照ください。



住宅の特徴

- 中庭を中心に中層住棟を広場や通路でつなぐ分棟ネットワーク型住宅。
- 障害児親子通園施設の併設。
- 一部はペットと一緒に入居できる予定です。



設計概要

敷地面積	14,677㎡
延べ面積	11,382㎡
鉄筋コンクリート造	4階~5階建・4棟
整備戸数(合計)	176戸
2K	52戸
3K	51戸
4K	47戸
4DK	20戸
車いす使用(2DK)	6戸
駐車場	143台予定

※車いす仕様住宅もございます。

荒井東(第1期) あらいひがし

荒井東第1期復興公営住宅



建設地/若林区荒井字広瀬東26外

※建設地の地番であり、住所とは異なります。

標準住戸タイプ

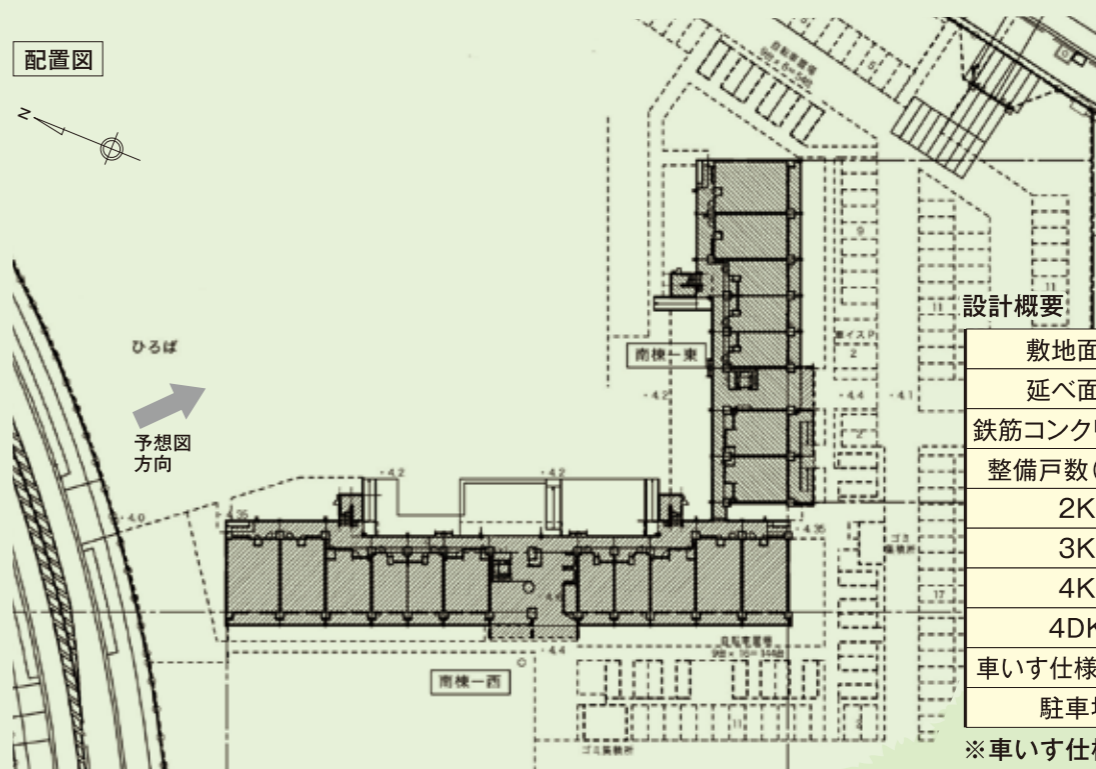
※各タイプの間取り(部屋の広さ)は募集案内に同封する「募集住宅一覧表」をご参照ください。



住宅の特徴

- 建物の高層化により敷地中央に広い空間を確保し、地域住民との交流拠点となる開放型広場の整備。
- 一部はペットと一緒に入居できる予定です。

配置図



敷地面積	17,890㎡
延べ面積	13,084㎡
鉄筋コンクリート造	11階建・1棟
整備戸数(合計)	197戸(第1期)
2K	74戸
3K	61戸
4K	40戸
4DK	20戸
車いす仕様(2DK)	2戸
駐車場	180台予定

※車いす仕様住宅もございます。