

リバサイド市日本庭園（結心庭）の概要と現状

1 概要

庭園名称：Japanese Garden in White Park「結心庭（ゆいしんてい）」

設置場所：アメリカ合衆国 カリフォルニア州 リバサイド市 ホワイトパーク内

庭園面積：780m²（ホワイトパークの面積 約 15,000 m²）

完成年月：平成 19 年 3 月 20 日（作庭期間：約 1 か月）

設置目的：姉妹都市提携 50 周年記念として設置

設置主体：リバーサイド日本庭園造園期成会（平成 17 年 8 月設立）

設計者：スタジオ トライアングル 佐藤 栄氏（故人）

作業者：仙台市、リバサイド市のボランティア

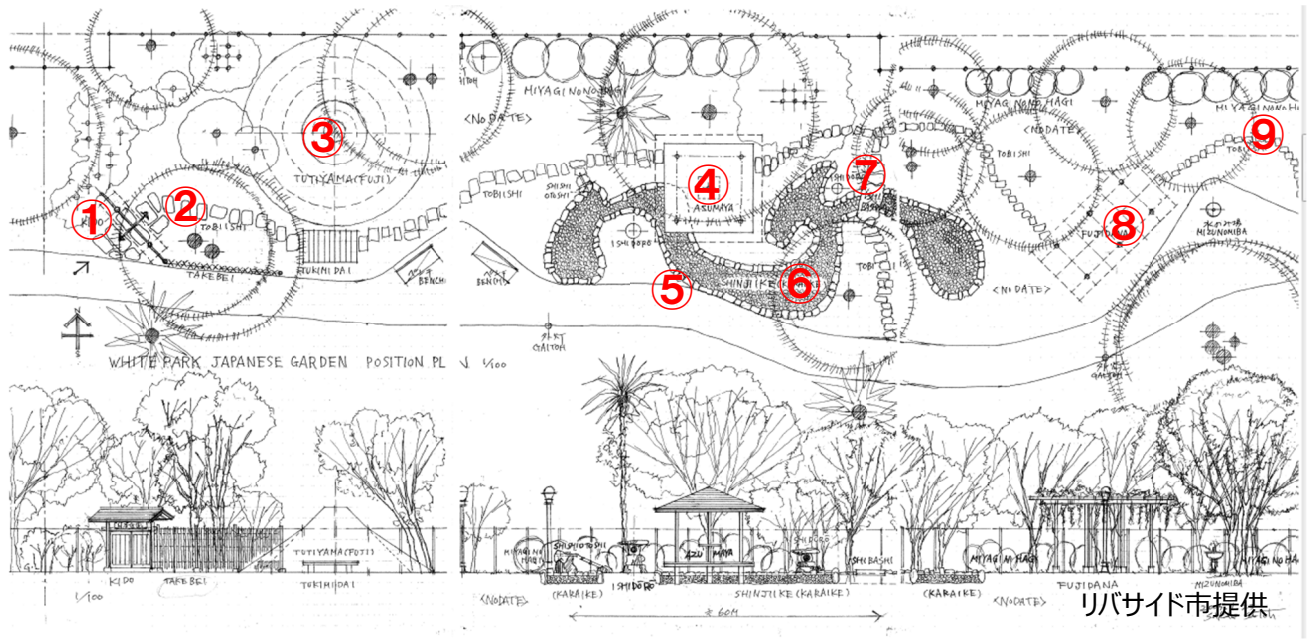
設置費用：395 万円（内訳：自己資金 50 万円，寄附金 245 万円，仙台市補助金 100 万円）

整備概要：心字池（枯池）、藤棚、東屋、富士型の「築山」等

維持管理者：リバサイド市パーク&レクリエーション部



2 現 状



①入口門と竹垣



②園路



③築山（富士型）



④東屋



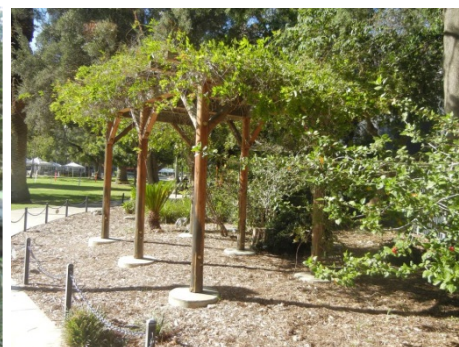
⑤心字池の護岸



⑥心字池



⑦石灯籠



⑧藤棚



⑨園路