

# 8月11日（日）は、仙台市長選挙の 投票日です



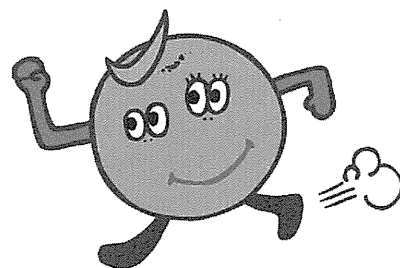
## 投票日と投票時間

投票日：8月11日（日）

投票時間：午前7時から午後8時まで

（一部午後6時までのところがあります。）

詳しくは投票所入場券をご覧ください。）



てとりん

## 仙台市で投票できる方

平成5年8月12日までに生まれた方で、平成25年4月27日までに仙台市に住民登録の届け出を行い、平成25年7月27日現在引き続き仙台市内にお住まいの方。

また、投票まで引き続き仙台市内にお住まいの方。

## 投票できる場所

◆選挙人名簿に登録されている方で、仮設住宅等に入居し、住民票を移していない方は、住民登録されている**住所地**の投票所で投票することになります。

◆仙台市内で転居し、住民票を移した方については、以下のとおりとなります。

（1）7月21日までに転居届を出された方は**新しい住所地**の投票所で投票

（2）7月22日以降に転居届を出された方は**もとの住所地**の投票所で投票

## 投票所入場券をお送りします

～郵便物の転送の手続きはお済みですか～

投票日や投票所をご案内する投票所入場券は、住民登録されている住所に7月28日以降郵送します。

震災により住民登録されている住所地を離れている方は、郵便局に転送の手続きがお済みであれば、現在お住まいの所に届きます。

なお、未着・紛失等で入場券をご持参いただけない場合でも、選挙人名簿に登録されているご本人であることを確認できれば投票することができますので、投票所でお申し出ください。



## 当日投票所に行けない方

### 【期日前投票】

投票日当日に、投票区から離れた場所に避難していたり、仕事・レジャー等の予定があり指定の投票所に行けない方は、「期日前投票」をご利用ください。

期間	7月29日(月)～8月10日(土) (土・日も開設)	
場所	区役所・総合支所(※1)	アエル5階(※2)
時間	8:30～20:00	10:00～20:00

(※1) 7月21日までに転居届を出された方は新しい住所地の区、7月22日以降に転居届を出された方はもとの住所地の区の区役所または総合支所での投票となります。

(※2) アエルでは、どの区にお住まいの方も期日前投票ができます。

- ・期日前投票所備え付けの「期日前投票に該当する旨の宣誓書」にご記入いただく以外は、投票所での投票と同じ方法で投票できます。
- ・「投票所入場券」が届いている場合はご持参ください。

### 【不在者投票】

選挙期間中、震災の影響により仙台市の住民票のある区から住民票を移さずに仙台市内の他の区または仙台市外に滞在している方、また、仕事や旅行などで住民票のある区から仙台市内の他の区または市外に滞在している方は、滞在先の市区町村の選挙管理委員会で不在者投票ができます。

お知り合いに該当する方がいる場合は、ぜひお伝えくださいますようお願いいたします。

◆方法＝住民票のある区の選挙管理委員会へ「不在者投票宣誓書兼請求書」を提出して投票用紙等を郵送してもらい、郵送された投票用紙等を滞在先の市区町村選挙管理委員会に持参し、投票します。

※不在者投票は投票用紙の郵送等に時間を要しますので、早めの手続きをお願いします。

※請求書の様式は、以下のアドレスからダウンロードできます。

また、滞在先の市区町村の様式でもかまいません。

URL：<http://www.city.sendai.jp/senkyo/index.html>

詳しくは、住民票のある区の選挙管理委員会へお問い合わせください。



## 選挙公報（仙台市長選挙）

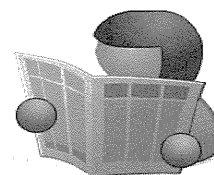
候補者の略歴や政見が記載された選挙公報は、投票日の2日前までに各戸に配布します。

なお、8月1日より各区役所・総合支所、市役所市民のへや、プレハブ仮設住宅集会所にも置いてあります。

◆選挙公報のホームページ掲載

選挙公報は、仙台市選挙管理委員会ホームページにも掲載される予定ですので、そちらをご確認ください。

URL：<http://www.city.sendai.jp/senkyo/index.html>



### 【各区選挙管理委員会連絡先】（市外局番 022）

- 青葉区選挙管理委員会 〒980-8701 仙台市青葉区上杉一丁目5-1  
TEL：225-7211（代表） FAX：222-7119
- 宮城野区選挙管理委員会 〒983-8601 仙台市宮城野区五輪二丁目12-35  
TEL：291-2111（代表） FAX：291-2371
- 若林区選挙管理委員会 〒984-8601 仙台市若林区保春院前丁3-1  
TEL：282-1111（代表） FAX：282-1152
- 太白区選挙管理委員会 〒982-8601 仙台市太白区長町南三丁目1-15  
TEL：247-1111（代表） FAX：249-1131
- 泉区選挙管理委員会 〒981-3189 仙台市泉区泉中央二丁目1-1  
TEL：372-3111（代表） FAX：375-3785