

「失われた街」模型復元プロジェクト

# 記憶の街ワークショップ

失われた街  
LOST HOMES

[www.losthomes.jp](http://www.losthomes.jp)

\*石巻の復元模型  
撮影:大竹央祐

## 未来へ繋ぐ、まちの記憶 荒浜の復元模型

参加・入場【無料】  
展示します。

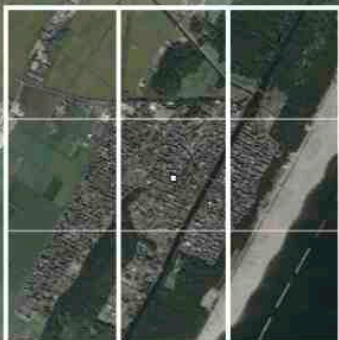
開催期間 **12/6(土) ▶▶▶ 12/14(日)**

\*12月6(土),7日(日)は  
模型展示会と同時開催です  
(詳細は裏面に記載)

東日本大震災前の荒浜のまちを復元した模型が若林区内(一カ所は青葉区内)の各所を巡回致します。ぜひ会場に足を運んでいただきかつてのまちの『思い出』をお聞かせください。

# 荒浜

### [荒浜地区模型制作範囲]



主催 | 「失われた街」模型復元プロジェクト実行委員会  
後援 | 仙台市  
協力 | Sendai School of Design  
一般社団法人アーキエイド  
模型製作 | 神戸大学機橋研究室  
お問い合わせ | 神戸大学 学生代表:高山  
電話:090-6204-5344

・このプロジェクトの一部は、平成26年度みやき地域復興助成金、住友商事東日本再生ユースチャレンジ・プログラム活動・研究助成金によって行われております。

\*石巻の復元模型  
撮影:大竹央祐

# [記憶の街ワークショップ in 荒浜]

## 開催日程・場所

期間  
1

**12/6(土) ▶▶▶ 12/7(日)**

場所 | 日立システムズホール仙台  
(仙台市青年文化センター)

所在地: 仙台市青葉区旭ヶ丘3-27-5

時間 | 午前9:30~午後5:30

期間  
2

**12/8(月) ▶▶▶ 12/10(水)**

場所 | 荒井小学校用地仮設住宅集会所

所在地: 仙台市若林区伊在字東通3-4

時間 | 午前9:00~午後5:00

期間  
3

**12/11(木) ▶▶▶ 12/12(金)**

場所 | 若林区文化センター

1F アートギャラリー『わかぶん』

所在地: 仙台市若林区南小泉1丁目1-1

時間 | 午前9:00~午後5:00

期間  
4

**12/13(土) ▶▶▶ 12/14(日)**

場所 | 七郷市民センター (1F市民活動室)

所在地: 仙台市若林区荒井字堀添65-5

時間 | 午前9:00~午後6:00



会場  
案内

■日立システムズホール  
・「旭ヶ丘駅」東1番出口より徒歩3分



■若林区文化センター  
・荒町経由深沼・霞の目営業所前行  
「若林区役所前」下車 徒歩5分



■七郷市民センター、荒井小用地仮設住宅  
荒町経由深沼・農業園芸センター前行  
「七郷市民センター前」下車 徒歩1分



同時  
開催

「失われた街」模型復元プロジェクト

ふるさとの記憶『みやぎ特別展』

**12/6(土) ▶▶▶ 12/7(日)**

12月6日(土)、7日(日)の会場では宮城県各地のまちの復元模型も展示させていただいております。各地域現地の方々のお思い出が積み重なった模型となっております。荒浜の模型とともにぜひご覧ください。

関連番組 | やっぺえTVスペシャル  
『宮城・ふるさとの記憶』

放送日: 12月5日(金) 19:30~20:43

NHK総合テレビ(宮城県向け)

宮城県各地で行われた、模型を復元の様子を地域の皆様のお思いとともにご紹介致します。(取材・編集NHK仙台放送局)



\*復元模型展覧会の様子



\*宮城県志津川の復元模型



\*石巻(中瀬地区)の復元模型



展覧会展示模型一覧

- ・大沢(気仙沼市唐桑町)
- ・志津川(南三陸町)
- ・女川(女川町)
- ・石巻市(中瀬、門脇・南浜、海地区)
- ・荒浜(仙台市)
- ・關上(名取市)
- ・磯(山元町)