

# ストーブ・こたつ等暖房器具の使用・取り扱いにご注意を！！

寒さがひとしお身にしみる季節となりました。

これからますます暖房器具を使用する機会が増えてきます。

特に反射式ストーブは、今年3月の震災時に停電時でも使用できる点が見直され、この冬使用されるご家庭も多いのではないのでしょうか。

この冬、暖房器具からの出火を防ぎ安全に乗り切るため、以下の点に注意して火事を未然に防ぎましょう。！！

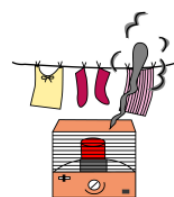


火消しまさむね君  
〔協力：伊達家伯記念會〕

## ○ 反射式ストーブ

### ☆注意 1

カーテンなど燃えやすい物から離れた場所で使用しましょう  
ストーブの上方に洗濯物を干さないようにしましょう



### ☆注意 2

給油時は必ず消火し、火が消えたことを確かめてから給油しましょう  
給油後は燃料タンクの蓋をしっかりと締めましょう



### ☆注意 3

就寝時や外出時は必ず消火を確認しましょう

## ○ 電気こたつ

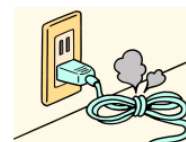
### ☆注意 1

ヒーター部分に座布団や洗濯物などが触れないようにしましょう



### ☆注意 2

就寝時や外出時は、コンセントを抜いておきましょう



### ☆注意 3

電気コードの折れ曲がりや、電気コードの上に家具等の重いものを置かないようにしましょう



※ 使用している暖房器具の取扱説明書を確認し、適切に使用して火災予防に努めましょう。

お問い合わせ先

仙台市消防局予防課

〒981-0914 仙台市青葉区堤通雨宮町2-15

電話：022-234-1111(代) ファクス：022-234-1411

メールアドレス：[syo018050@city.sendai.jp](mailto:syo018050@city.sendai.jp)