

仙台MaaSの導入

(目次)

1. 仙台MaaSの概要	1
2. サービスの内容	4
3. 広報・PR活動	11
4. 今後の進め方(案)	14

令和3年10月19日(火)

1. 仙台MaaSの概要

1-1. 仙台市の各種計画における位置づけ

- 仙台MaaSは、仙台市の**9つの計画**に記載(令和3年10月19日時点)
- 交通分野に加え、まちづくりや環境、DX推進など**幅広い分野にわたる重要施策**
- 非接触決済が可能で**感染症対策**の観点からも有用性が期待される。

No.	分野	計画名
1	まちづくり	仙台市基本計画
2	まちづくり	仙台市実施計画
3	まちづくり	仙台市都市計画マスタープラン
4	交通	せんだい都市交通プラン
5	交通	仙台市交通事業者経営計画
6	交通	仙台市自転車の安全な利活用推進計画
7	環境	杜の都環境プラン (仙台市環境基本計画)
8	環境	仙台市地球温暖化対策推進計画
9	デジタル化	仙台市デジタル・トランスフォーメーション (DX) 推進計画

:D-Sendai

デジタルでみんなワクワクスマートシティ

1-2. 仙台MaaS運用開始時の考え方

- まずは**スモールスタート**を基本として、サービスを提供開始。
- 仙台MaaSに対する**認知度の向上と関心の醸成**を目指し、周知・広報活動にも取り組む。

●スモールスタートの内容

(1) 目指すまちの姿

5つの姿のうち、まずは「**まちの賑わい創出**」を重視し、**都心の回遊性向上**を目指す。

→効果検証を重ねながら**段階的に他分野との連携を推進**

(2) メインターゲット

まずは**都心を回遊しやすい方**を想定したサービスから展開。

目指すまちの姿

- | | |
|---|-------------|
| ① | まちの賑わい創出 |
| ② | ミュージアム都市・学都 |
| ③ | 健康社会 |
| ④ | 子育て応援社会 |
| ⑤ | 防災環境都市・強靱化 |

●認知度向上と関心の醸成に向けた取り組み

- ・都心を中心に様々なまちの魅力を伝える**おすすめコース、おすすめスポット**を紹介。
- ・ポスター、チラシ配布だけでなく、メインターゲットが多く利用する、**webメディアやSNSを活用した広報**も実施。

①Instagramフォロワー数4万超、月間PV数100万超のwebマガジン「せんだいマチプラ」

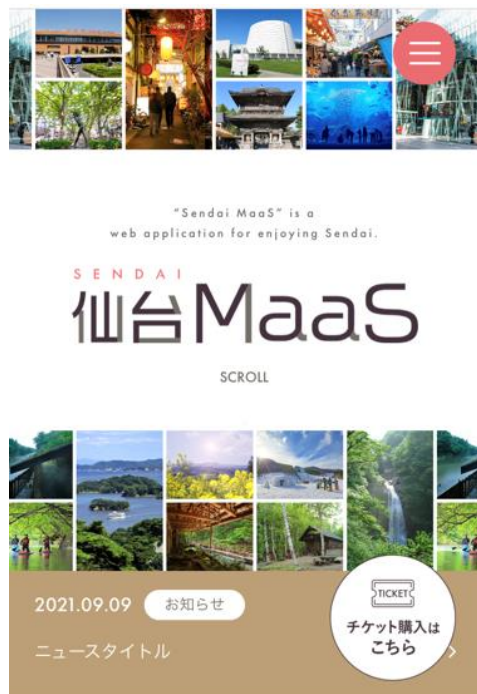
②Twitterフォロワー数1万人超のインフルエンサー「YUITO」氏(@YUITO750)

2. サービスの内容

- 仙台MaaSは、「**仙台MaaSポータルサイト**」・「**チケット販売サイト**」から構成。
- スマホでチケットの**購入、管理、利用**まで可能。**アプリのダウンロードは不要**。

仙台MaaS

①仙台MaaSポータルサイト



- ・様々なまちの魅力を伝える情報を提供
- ・おすすめコースやスポットを紹介

②チケット販売サイト



- ・一覧からチケット購入可能(カード決済)
- ・購入したチケットはデータで管理可能

● 「仙台MaaSポータルサイト」から「チケット販売サイト」には、以下のいずれかからアクセスが可能。

- ① TOP右下の「チケット購入はこちら」アイコンを選択
- ② TOP右上のアイコンを選択し、表示されるメニューで「チケットを購入する」を選択
- ③ 各おすすめコース、おすすめスポット情報の画面でチケット情報を選択

仙台MaaSポータルサイト

仙台MaaS

仙台MaaSについて ②

チケットを購入する

仙台のおすすめ

おすすめコース

おすすめスポット

カテゴリから探す

NEWS

Q&A

仙台MaaS 公式Twitter

利用規約

プライバシーポリシー

① チケット購入はこちら

※おすすめコース・スポット情報ページ

仙台MaaS

このコースで使えるチケットはこちら

120円バツ区一日乗車券の情報をみる ③

ルートと所要時間

1 仙台駅

2 西公園 SL広場

ルートを確認する

チケット販売サイト

仙台MaaS

テスト版

購入可能なチケットを探す

地図からバスを探す

お知らせを確認する

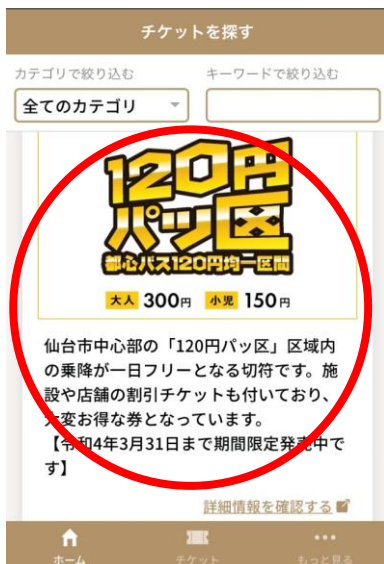
アプリの使い方を確認する

ホーム チケット もっと見る

● チケットの購入から利用まで、**仙台MaaS内で完結。**

- ① 購入したいチケットを選択(A)、クレジットカード情報を入力して購入
- ② 購入したチケットの「表示」を選択(B)
- ③ 「利用開始」を選択(C) ※選択前であれば払い戻し可能
- ④ 「改札する」を選択(D)
- ⑤ 「改札中」(=利用可能)画面を運転手や施設窓口にて提示し利用(E)
※スクリーンショット画面は使用不可

(A)



(B)



(C)



(D)



(E)



※実際のウェブサイト画面と異なる場合があります。

- 街中、秋保、愛子、仙台港を巡る**10**コースを掲載(サービス提供開始時点)。
- 街中を中心に、様々な**まちの魅力**を伝える**おすすめコース**。
- おすすめコースページから、関連チケットの購入や、スポット情報の確認が可能。

番号	エリア	コース名
1	街中	映画好き漫画好き、そうでない人も楽しめる仙台エンタメを探せの旅
2		朝活からスタートするお手頃仙台女子旅コース
3		YUITOさん厳選！るーぷる仙台・地下鉄共通一日乗車券で行く、仙台の魅力を再発見するフォトスポットめぐり
4		るーぷる仙台一日乗車券で巡る！伊達家ゆかりの三名所
5		スマホで事前にチケット購入！みんな大好きアンパンマンに会いに行こう！
6	秋保	西部ライナーで行く！秋保のグルメとナイトプラネタリウムを楽しむ大人のサタデーナイトツアー
7		西部ライナーで行く！日帰りで楽しむ昼の秋保巡り！
8	愛子	愛子観光バス1日乗車券で行く！仙台市天文台と錦ヶ丘エリアを満喫する半日コース！
9		健康づくりにウォーキング！愛子さんぽ
10	仙台港	仙台駅からバスでもタクシーでも行ける！仙台うみの杜水族館

- 街中を中心に仙台市内**86**スポットを掲載(サービス提供開始時点)。
- 仙台の公式観光Webサイト「**せんだい旅日和**」をベースに、様々なスポットを掲載。
- さらに、都心の回遊性向上を目指し、地域密着型Webマガジン「**せんだいまちプラ**」が選ぶおすすめスポットを掲載。

●せんだい旅日和

- ・仙台うみの杜水族館
- ・仙台メディアテーク
- ・仙台市天文台
- ・仙台城跡
- ・青葉城本丸会館
- ・西公園

●せんだいまちプラ

- ・仙台銀座キンタロウ
- ・牛タン炭焼き 仁
- ・クレプスキュールカフェ
- ・だし廊

●その他

- ・仙台アンパンマンこどもミュージアム&モール
- ・アキウ舎
- ・秋保ワイナリー

etc...



仙台うみの杜水族館

- #郊外
- #タクシー定額乗車券
- #フォトスポット
- #子供向け
- #観光スポット
- #チケット有
- #宮城交通1日乗車券



仙台市天文台

- #要子・錦ヶ丘
- #フォトスポット
- #子供向け
- #観光スポット

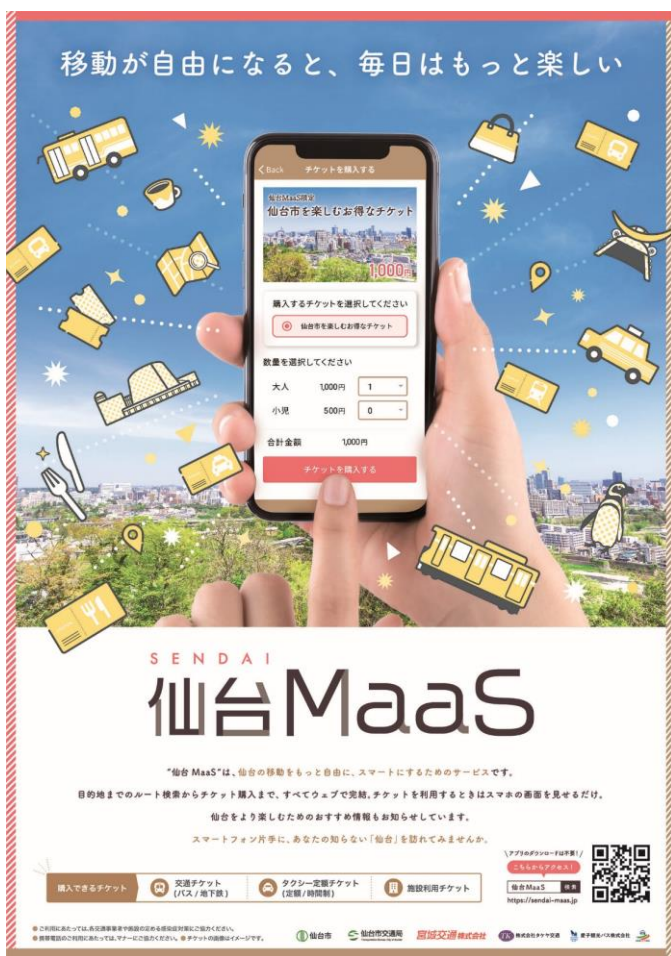
- 全**14**会員、全**23**種類のデジタルチケットを販売(サービス提供開始時点)。
- チケットの種類・内容は、協議が整い次第変更予定。

チケット種別	事業者	チケット内容
モビリティ	仙台市交通局	1 るーぷる仙台一日乗車券
		2 るーぷる仙台・地下鉄共通一日乗車券
	仙台市交通局・宮城交通株式会社	3 120円パッ区一日乗車券
	宮城交通株式会社	4 MIYAKOH FCパス (宮城交通1日乗車券)
	愛子観光バス株式会社	5 愛子観光バス1日乗車券
	株式会社タケヤ交通	6 エアポートリムジン (仙台空港)
		7 西部ライナー往復券 (秋保温泉・川崎町)
		8 西部ライナー (秋保温泉・川崎町)
	宮城県タクシー協会仙台地区総支部	9 仙台空港定額タクシー
		10 仙台港定額タクシー
		11 貸切定額タクシー
アクティビティ	仙台アンパンマンこどもミュージアム&モール	12 入館チケット
	仙台うみの杜水族館	13 入館チケット
	仙台市天文台	14 ナイトプラネタリウムチケット
	青葉城資料展示館	15 入館チケット
		16 入館チケット・仙台城VRゴーセット券
		17 仙台城VRゴー
	アキウ舎	18 珈琲&チーズケーキセット
	秋保ワイナリー	19 ワイン試飲券
	秋保グランドホテル	20 入浴券
		21 入浴券・だし廊コラボラーメンセット券
	秋保リゾート ホテルクレセント	22 入浴券
	ホテルニュー水戸屋	23 入浴券

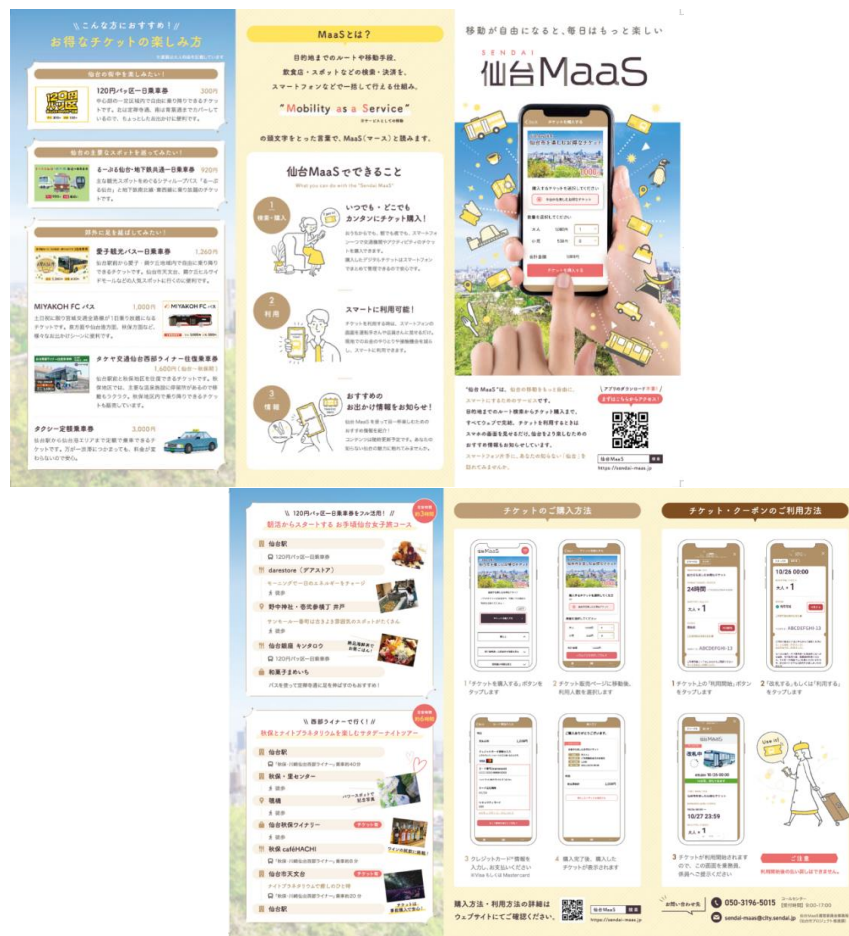
3. 広報・PR活動

- 地下鉄コンコース、地下鉄車内、市バス車内へ**ポスター**を掲出予定
- 会員事業者や観光案内所等へ**ポスター**の掲出を依頼
- このほか、**三つ折りパンフレット**、**カード**、**ステッカー**等も配架・掲出予定

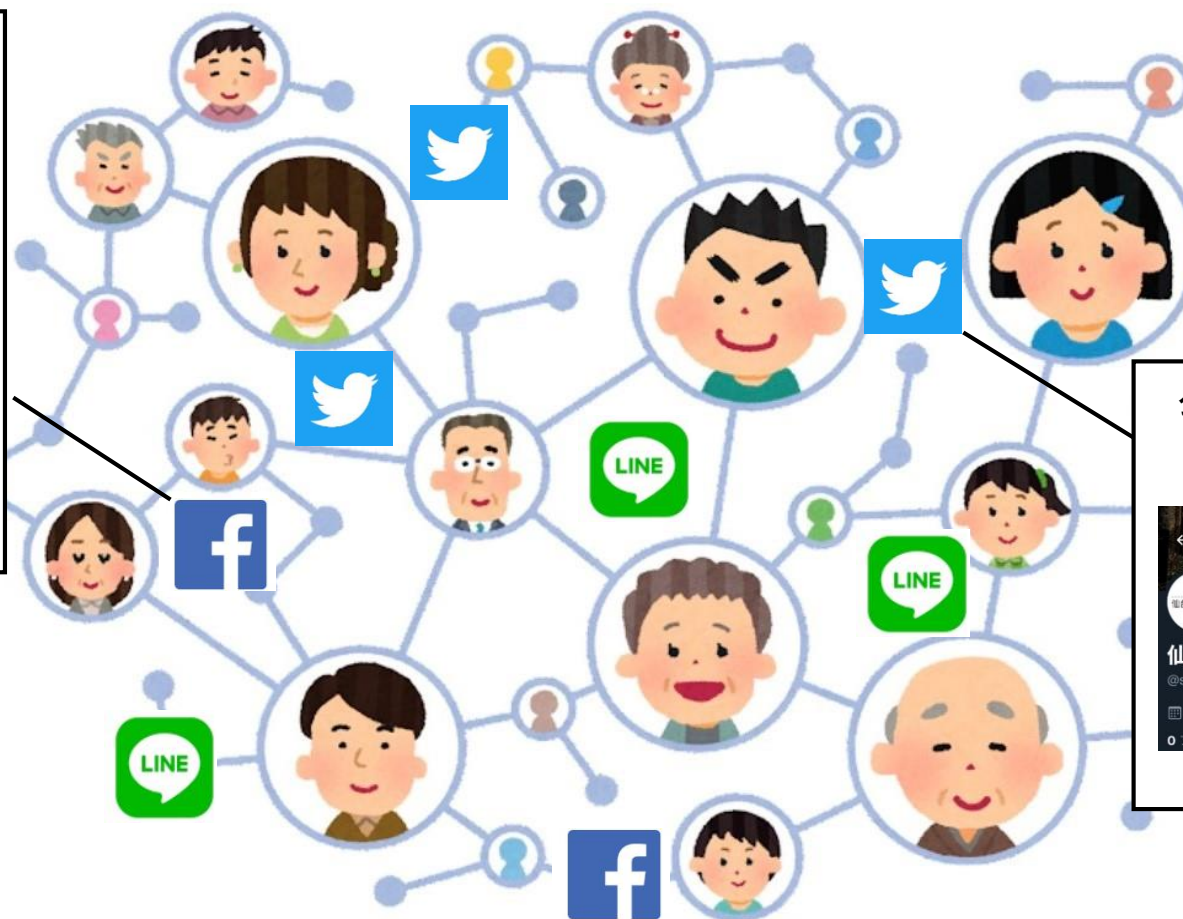
ポスター



パンフレット



- 仙台MaaS公式Twitterアカウント「**仙台MaaS**」を開設し、関連情報を発信。
- 仙台MaaSポータルサイト内には各ページにSNSシェアボタンを配置し、**利用者に気軽なシェアを促す。**
- SNSシェアにより、利用者の生の声の拡散や交通情報などの最新情報を発信する。



4. 今後の進め方(案)

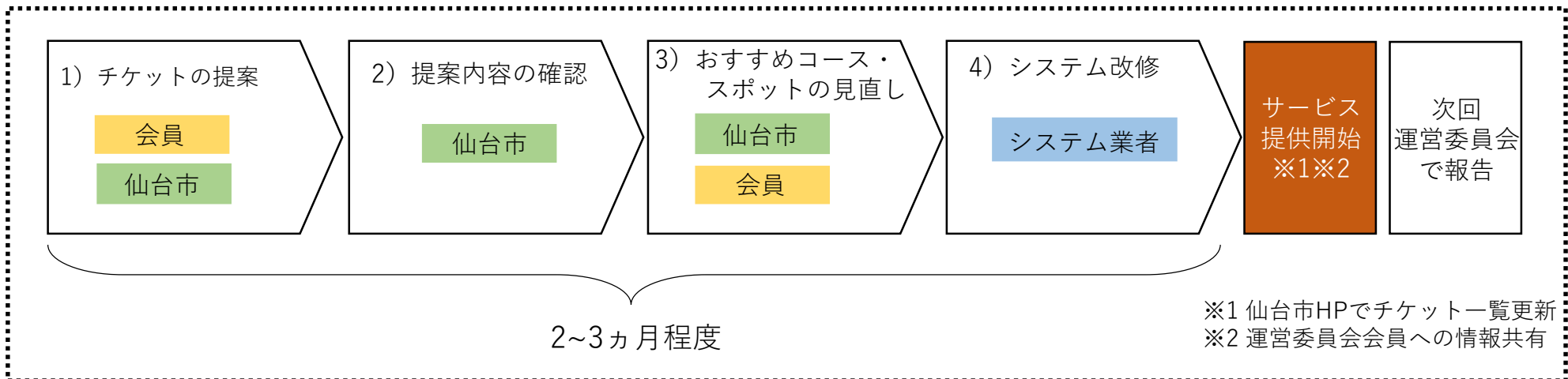
- システム構築及びサービス内容の調整・準備が整ったことから、**令和3年10月30日(土)からサービス提供を開始。**(10月26日(火)市長記者発表予定)
- 利用実績の検証・検討を踏まえながら、**令和4年度も引き続き、サービス提供予定。**
- 個別の検討テーマごとに、実務担当者によるワーキンググループ(WG)を立ち上げ、検討を行う。当面は、公共交通データ整備WG、利用実績検証WGの開催を予定。

項目		令和3年10月30日 ▽	令和4年1月 ▽	令和4年4月 ▽
仙台MaaSの 活動内容	システム	システム構築	システム運用開始	令和4年度システム発注準備
	サービス	デジタルチケットなどサービス内容の検討・調整(各会員)	サービス提供開始(準備が整い次第、順次コンテンツを追加)	ワーキンググループの立ち上げ・検討
運営委員会		第3回 (10/19) ▼		第4回 (5月予定) ▽
				第5回 (11月予定) ▽

4-2. コンテンツ追加の進め方

- 追加コンテンツの提案は、**随時仙台市にて受付**(提案様式は任意)
- 仙台市において確認の上、コンテンツの追加が決定した場合には、**おすすめコースとスポットの見直し内容について会員と協議**し、システム改修を行う。
- システム改修後、仙台市HPでチケット一覧の更新と運営委員会会員への情報共有を行い、サービス提供を開始する。
- その後、次回の仙台MaaS運営委員会で報告を行う。

<参考> 運用の流れ (チケット追加のケース)



- 今後、個別の検討テーマごとに、実務担当者によるワーキンググループ(WG)を立ち上げ、検討を行う。
- 先ずはじめに、GTFSデータの整備に関してWGを立ち上げる。

- ・ 仙台MaaSではGoogleマップ上での経路検索へ誘導する仕組みにしている
- ・ 仙台MaaSからの利用者を増やすためには、Googleマップでの経路検索を可能とすることが不可欠

- ・ Googleマップに掲載するためには標準的なバス情報フォーマット(GTFS)の整備が必要
- ・ GTFSを整備することで、バス乗り場の位置や名称まで含んだ案内を実現できることに加え、経路検索とデジタルチケットの購入をつなぐことができる
- ・ 今後、公共交通データを整備するためのワーキンググループを立ち上げる

Googleマップ経路検索イメージ



公共交通データ整備WG (仮称)

【内容】

1. 標準的なバス情報フォーマット (GTFS) に基づいたデータの整備
2. バス情報のオープンデータ化によるバス情報の活用の検討

【体制】

- (リーダー) 仙台市プロジェクト推進課長
- (メンバー) 会員 (交通) 実務担当者
- (アドバイザー) 別途調整
- (コーディネーター) (事務局) 仙台市プロジェクト推進課

【頻度】 必要の都度、関係者のみ招集開催

4-4. 今後の仙台MaaS運営委員会の運営体制 4. 今後の進め方(案)

- 持続的に仙台MaaSの運営を続けていくためには、**仙台MaaS運営委員会の将来的な自立運営を見据えた展開を進めていくことが必要。**
- そのために、**運営委員会の体制等について段階的に見直しを進めていく。**

<参考> イメージ図

