

# どうして必要？ ゼロカーボンQ&A

なぜ今、うちのゼロカーボンが必要なのか、地球が今どんな状態なのか。ゼロカーボンの取り組みが必要な理由をおさらいしてみましょう。

## なぜ今取り組まなければいけないの？

地球の気温は今、10年間に0.2℃の割合で上昇を続けています。このまま上昇を続けると、以下のようなリスクが起こることが懸念されています。

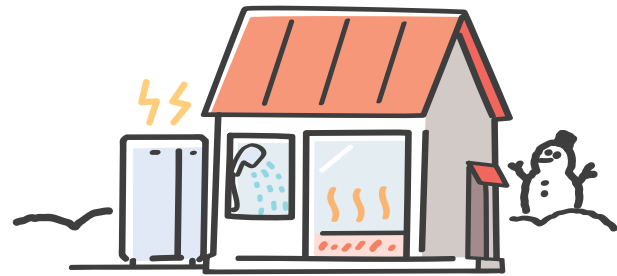
- ・気温が高くなり熱中症になりやすくなる
- ・暮らしのための水がなくなる
- ・洪水が起こりやすくなる
- ・異常気象により災害が増える
- ・生態系が変化し生き物が消えていく
- ・海の生態系にも影響し漁業に打撃
- ・森林火災が増える
- ・農作物の品質が落ちたり、収穫量が減る



すでにその予兆が見られている今、みんなが“じぶんごと”として取り組む必要があるのです。

## 高断熱住宅って、健康にもつながるの？

東北地方に位置する仙台では、冬の室温が下がると、ヒートショックのリスクが高まります。室内の熱は窓や壁、天井、床などから室外に逃げているので、住宅を断熱することで室温低下を抑えられます。高断熱住宅は、省エネだけでなく、カラダにも優しいおうちなのです。



## 私たちの暮らしにはどんな良いことがあるの？

太陽光発電設備等は、電気代の削減や災害時の電力確保につながり、高断熱住宅は、冷暖房費の削減や健康で快適な住環境を実現するなど、暮らしのメリットがたくさんあります。ゼロカーボンは、地球だけでなく、家計にも人にもやさしい取り組みです。



こちらの情報もご覧ください

### せんだいE-Action

気軽にできる3E(省エネ、創エネ、蓄エネ)のヒントが盛りだくさん！イベントやキャンペーン情報もお見逃しなく。



### 家庭向けの省エネ等に関する補助金情報(一覧)

国や宮城県でも様々な補助制度などがあります。本市の補助と併用できる場合もありますのでご確認ください。



### 省エネ改修等を行う場合の特例許可制度

外壁・屋根の断熱改修や太陽光発電パネルの設置において、建築物の高さなどに関する特例許可を受けることができます。



問合せ 建築指導課 TEL.022-214-8347

## 仙台市環境局地球温暖化対策推進課

〒980-8671 仙台市青葉区二日町6番12号二日町第二仮庁舎(MSビル二日町)5階  
推進係 TEL.022-214-8232 エネルギー企画係 TEL. 022-214-8467

## うちのゼロカーボン まるっと応援パッケージ

# うちの

# エコ ライフ



## 「ゼロカーボン」を“じぶんごと”に

「ゼロカーボン(脱炭素)」とは、企業や家庭から出る温室効果ガスの「排出量」をできるだけ減らし、同時に森林などによる「吸収量」を増やすことで、排出量を実質的にゼロにすることです。地球は今、温暖化により危機的状況。企業はもちろん、私たち一人ひとりの行動が重要です。仙台市は、うちのゼロカーボンの取り組みを応援し、地球にやさしい暮らしを推進します。

# あなたのおうちの「ゼロカーボン」を 仙台市が応援します！

おうちのゼロカーボンを進めることは、環境にやさしいだけでなく、健康で快適な暮らしにもつながります。さらに、光熱費も抑えられて、とってもおトク。地球にも家計にもやさしいエコな取り組みを始めましょう！

各事業の要件など、詳しくはホームページをご確認ください。



## 住宅の断熱・熱利用

### せんだい「健幸」省エネ住宅補助金 問合せ 推進係 TEL.022-214-8232

高断熱住宅は、外気温の影響を受けにくいので、一年中快適に過ごすことができます。冷暖房の効率もよく、光熱費も削減！お財布にも、地球環境にも優しい暮らしを実現しませんか。

#### おうちの**新築・購入**を検討の方(新築向け)

申請期間 令和5年6月30日～12月15日 (予算がなくなり次第終了)



『ZEH』(ゼッチ)※1かつ市の断熱基準※2を満たす一戸建て住宅を新築・購入する際に費用の一部を補助します。

断熱性能等に応じて補助額は5段階

最大 **240** 万円

#### おうちの**全体改修**を検討の方(全体改修向け)

申請期間 令和5年6月1日～令和6年2月15日 (予算がなくなり次第終了)



市の断熱基準を満たすよう、住宅全体を改修する費用の一部を補助します。

断熱性能と改修面積に応じて補助

最大 **120** 万円

#### おうちの**一部改修**を検討の方(部位別改修向け)

申請期間 令和5年6月1日～令和6年2月15日 (予算がなくなり次第終了)



住宅の一部(窓・天井・床・壁)の断熱性能を高めるために改修する費用の一部を補助します。

断熱性能と改修面積に応じて補助

窓最大 **10** 万円  
天井・床・壁最大 **20** 万円

### 熱利用システム導入支援補助金

申請期間 令和5年6月1日～12月15日 (予算がなくなり次第終了)



家庭用燃料電池(エネファーム)・太陽熱利用システム・地中熱利用システムを導入する費用の一部を補助します。

問合せ 推進係 TEL.022-214-8232

エネファーム定額 **10** 万円  
太陽熱システム最大 **9** 万円  
地中熱システム最大 **50** 万円

(※1)『ZEH』:住まいの断熱性・省エネ性能を上げ、さらに再生可能エネルギーを導入することで、年間の消費エネルギーが実質ゼロまたはマイナスの住宅  
(※2)市の断熱基準:国の省エネ基準等を上回る、高い断熱性能を有する住宅を市独自の断熱基準として設定しています

どのくらいおトク?

### 仙台市独自の断熱基準のおうちを新築すると?

	従来の断熱基準	市独自の断熱基準
光熱費	328,747円/年	219,453円/年
CO <sub>2</sub> 排出量	6,101kg/年	3,380kg/年

年間光熱費 **約110,000円削減!**

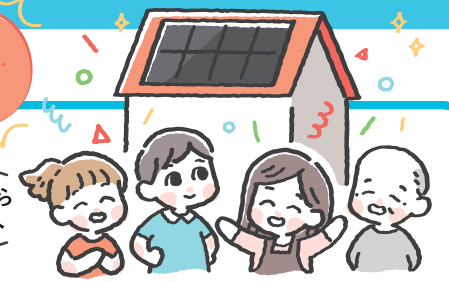
CO<sub>2</sub>年間排出量 **45%(2,721kg)削減!**

(※)標準家庭(2階建て4LDK(約120㎡))の光熱費で昭和55年基準の住宅と比較。市の断熱基準はS-G2(断熱性能UA値0.34W/㎡K)で計算

## 太陽光発電

おうちで発電、おうちで消費。エネルギー価格が高騰している今だからこそ、太陽光発電設備等の導入をご検討ください。

買うエネルギーから作るエネルギーへ



### 初期費用ゼロ 太陽光発電システム導入支援

初期費用なしで導入

申請期間 令和5年4月7日～令和6年1月31日 (予算がなくなり次第終了)

事業者が太陽光発電システムを設置し、住宅所有者はサービス料を支払う仕組みです。市が事業者に補助することで、利用者の負担を軽減します。



問合せ エネルギー企画係 TEL. 022-214-8467

### 太陽光パネル・蓄電池の共同購入

みんなで おトくに購入

申請期間 令和5年4月7日～7月31日

太陽光パネルや蓄電池の購入希望者を募り、共同購入します。一括発注することで、市場価格よりも低価格で、太陽光パネルや蓄電池を導入できます。



問合せ エネルギー企画係 TEL. 022-214-8467

## 電気自動車の充放電設備

電気自動車を非常時の電源としても利用できる優れたもの。電気自動車をお持ちの方、これから購入をお考えの方にお勧めです。

### フィット・エイチ V2H導入支援補助金

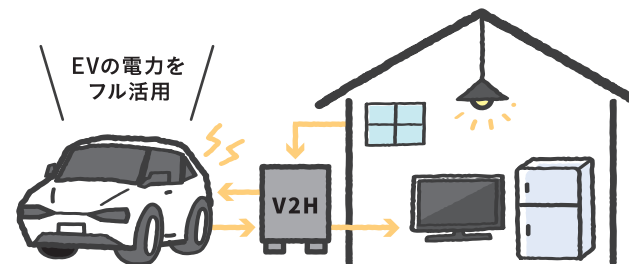
申請期間 令和5年6月1日～令和6年1月31日 (予算がなくなり次第終了)

電気自動車等への充電と、電気自動車等から住宅に電力を供給できる「V2H(ビークル・トゥ・ホーム)」を導入する費用の一部を補助します。



問合せ エネルギー企画係 TEL.022-214-8467

最大 **20** 万円



## 家電

古い家電を買い替えて、電気代とCO<sub>2</sub>排出量を削減!

### 省エネ家電買い替えキャンペーン

買い替え対象期間 令和5年6月1日～10月31日 (応募締め切り:11月14日)

市内の店舗で、省エネ性能が高い家電(★の数を満たすエアコン・冷蔵庫)への買い替えを行った方に、抽選で温泉宿泊券等が当たります。

統一省エネラベル

冷蔵庫:★3以上  
エアコン:★2.5 以上



問合せ 推進係 TEL.022-214-8232



エコな家電とおトクな暮らし

どのくらいおトク?

### 省エネ性能の高いエアコンに買い替えると?

	15年前の家電	省エネ家電
光熱費	46,624円/年	33,200円/年
CO <sub>2</sub> 排出量	746kg/年	532kg/年

年間光熱費 **約13,400円削減!**

CO<sub>2</sub>年間排出量 **29%(214kg)削減!**

(※)「省エネ製品買換ナビゲーション(環境省)」「省エネ型製品情報サイト(資源エネルギー庁)」より計算。エアコン能力4.0kWで比較。省エネ家電は★3以上で計算