

【綱木坂溜池2・3 ハザードマップ】

このマップは、綱木坂溜池2・3が決壊してから、10分後・20分後・30分後・40分後・50分後・60分後の浸水想定区域と、**60分間で**の最大水深を表しています。

△このマップは、綱木坂溜池2・3が**決壊した場合に限定し**、どのような被害となるかを想定したもので、異常気象による周辺地域の河川や水路の氾濫等は考慮していません。よって、実際の浸水区域は、ため池の貯水量、堤体の被害の程度、周辺の土地利用の変化、河川や水路の氾濫等により、異なる可能性があります。

【ため池諸元】

ため池名称：綱木坂溜池2

- ① 堤防の高さ： 3.0m
- ② 堤防の長さ： 35.0m
- ③ 総貯水量： 8,820m³

【ため池諸元】

ため池名称：綱木坂溜池3

- ① 堤防の高さ： 5.0m
- ② 堤防の長さ： 50.0m
- ③ 総貯水量： 6,800m³

【緊急連絡先】

仙台市 経済局 農林部
農林土木課 整備係

☎022-214-8268

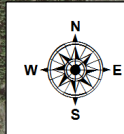
(内線729-3552)

製作：仙台市
(背景図：宮城県土地改良事業団体連合会)

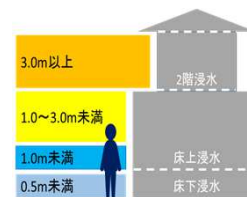
綱木坂溜池2・3 ハザードマップ

浸水想定区域図 (60分)

【S=1:4,000】



【浸水深の目安】



【浸水深】

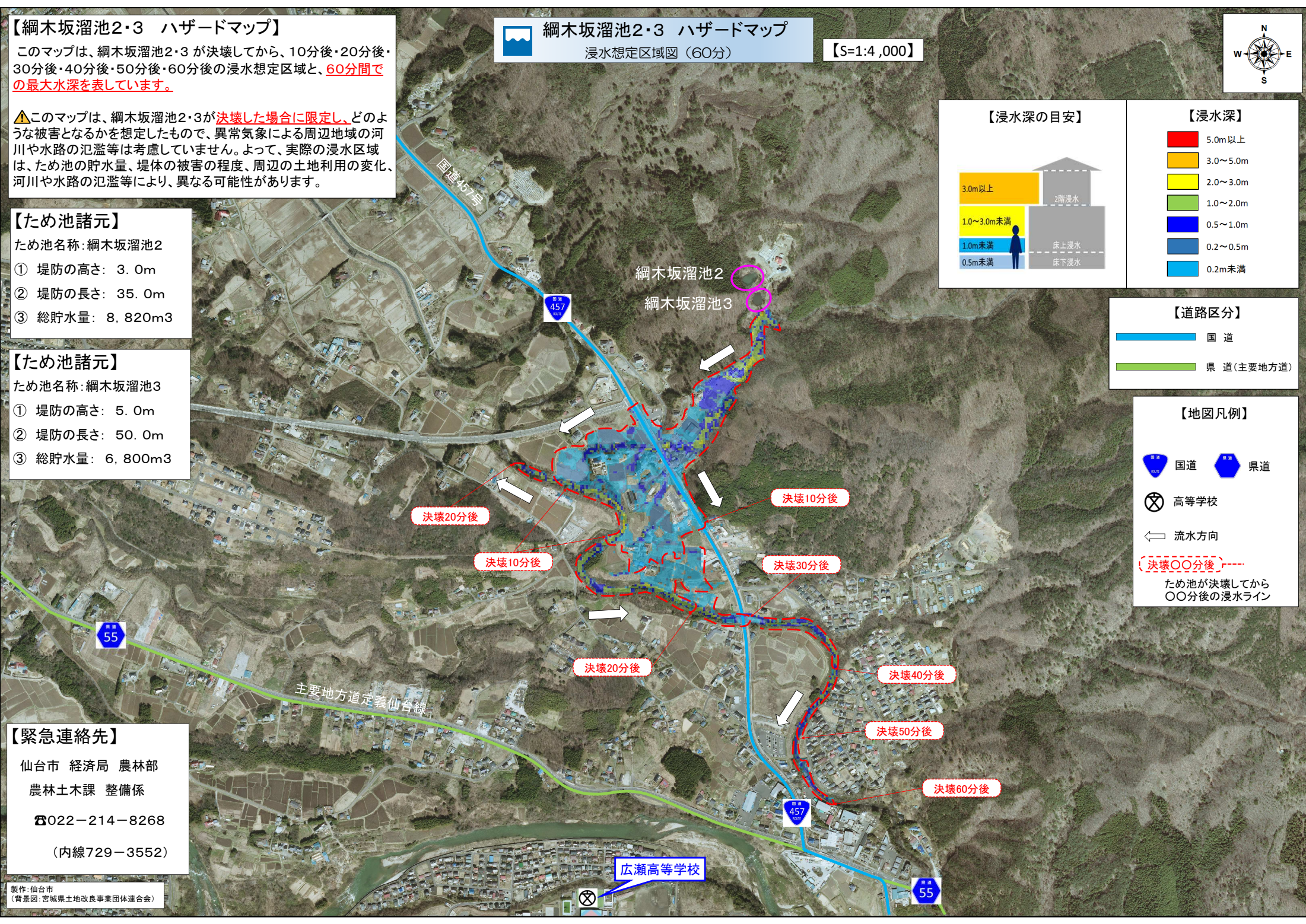
- 5.0m以上
- 3.0~5.0m
- 2.0~3.0m
- 1.0~2.0m
- 0.5~1.0m
- 0.2~0.5m
- 0.2m未満

【道路区分】

- 国道
- 県道(主要地方道)

【地図凡例】

- 国道
- 県道
- 高等学校
- 流水方向
- 決壊〇〇分後
- ため池が決壊してから〇〇分後の浸水ライン



広瀬高等学校