

【第1号】

都市計画道路

みなみこいずみもにわせん みやざわばしこうく こうじ

南小泉茂庭線(宮沢橋工区)工事だより

ご挨拶

日頃より仙台市政にご理解・ご協力を頂き、心より感謝申し上げます。
この度、都市計画道路 南小泉茂庭線(宮沢橋工区)において、新しい橋の工事に着手することになりました。

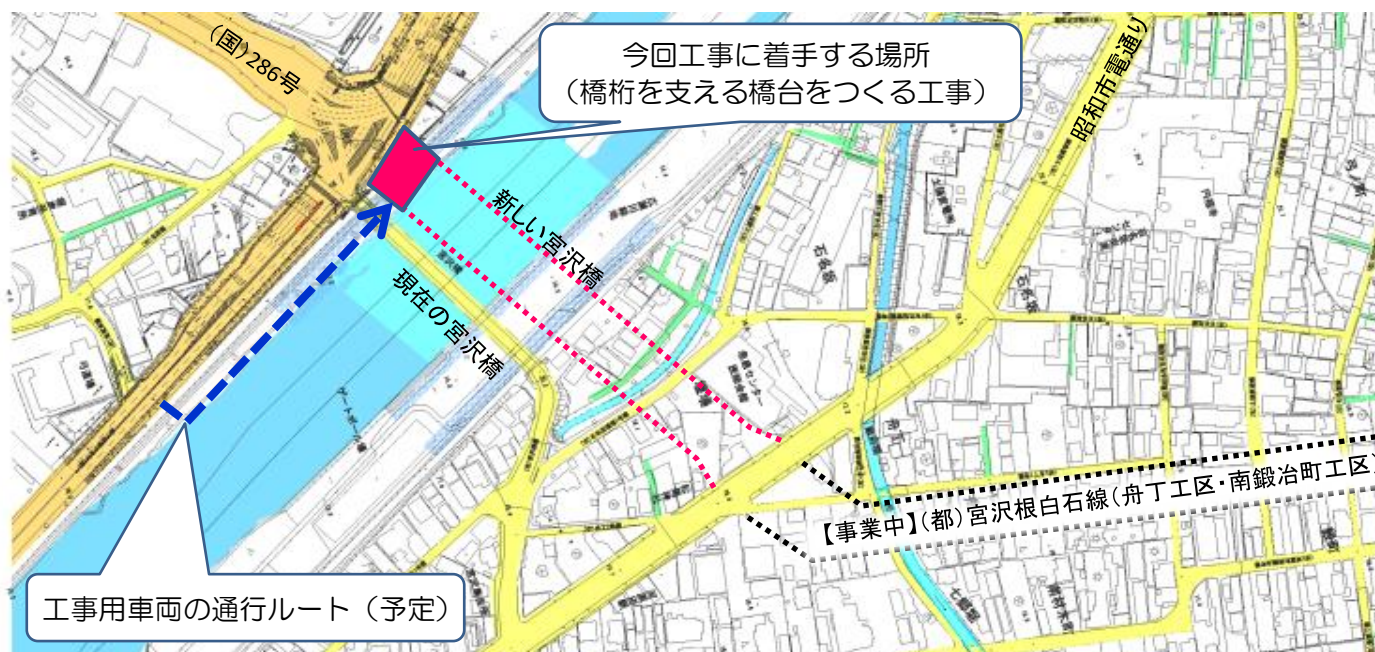
今後は、適宜、この広報誌を通じて、地域の皆さまへ事業の内容や、工事の進み具合などをご提供させて頂き、都市計画道路の整備事業を身近に親しみやすく感じて頂けるよう努めていきたいと考えております。

工事期間中は地域の皆さまにはご不便やご迷惑をおかけ致しますが、安全に十分配慮し、工事を進めてまいります。

お気づきの点などございましたら、気軽にご相談いただくと幸いです。

新しい宮沢橋の工事に着手します

【工事の場所】



太白区側の橋台工事を行います。工事の場所は、現在の宮沢橋の約30m上流です。

工事期間中、**堤防沿いの河川管理用通路の一部が通行出来なくなる期間があります。**ご不便をおかけして申し訳ございませんが、ご協力をお願いいたします。

【工事の内容】

①令和元年11月～令和2年5月

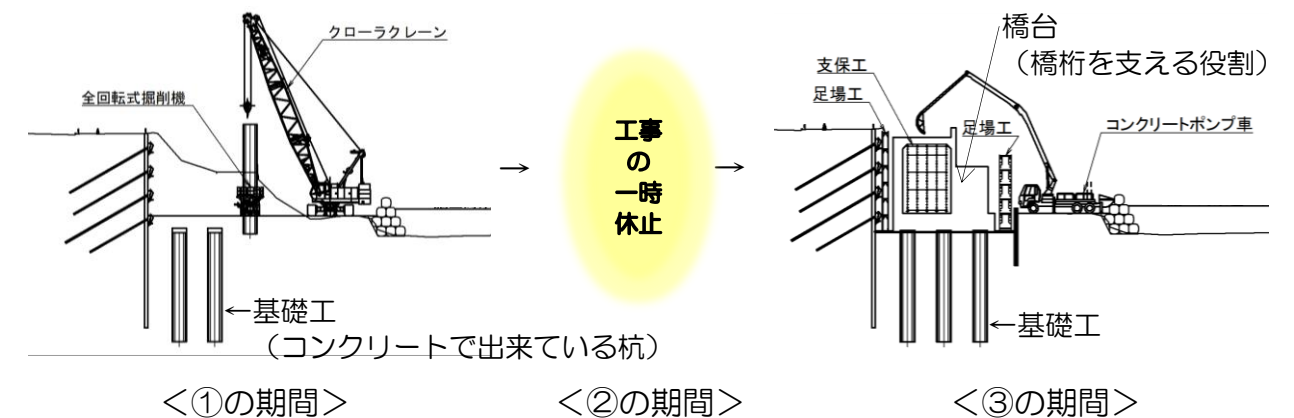
↓ 工事用道路の設置や護岸の取り壊しの後、橋台の基礎工事をおこないます。

②令和2年6月～令和2年10月

↓ 降雨量の多い期間は、工事を一時お休みします。

③令和2年11月～令和3年5月

コンクリートで橋台をつくり、護岸などの復旧をおこないます。



【施工業者より】

仙台市発注の南小泉茂庭線(宮沢橋工区)橋梁下部工工事を受注し、10月下旬より準備工に入り、その後現場着手をします。工事開始に当り資機材の運搬等で一般道路を走行することから皆様にご迷惑をお掛けしますが、工事関係者全員で事故防止に努め『安全・信頼』を第一に工事を完成したいと思っていますので、この工事へのご理解・ご協力をお願い申し上げます。また、工事に関するご意見や気になる点・改善点などありましたら、(株)橋本店までご連絡下さい。



＜完成後のイメージ図＞

【事業に関するお問合せ・工事の発注者】

仙台市役所建設局 道路部 南道路建設課
道路第一係 担当：齊藤(さいとう)・大友(おおとも)
電話：022-214-8378(係直通)

【工事に関するお問合せ・工事の施工業者】

株式会社橋本店
担当：高橋(たかはし)・尾本(おもと)
電話：022-748-4075

★この広報誌は、仙台市HP上でもご覧いただけます。

仙台市ホーム > < からの情報 > < 住みよい街に > < 交通 > < 工事のお知らせ > (若林区、太白区、東部復興道路)