

# 工事のお知らせ

(主)仙台山寺線(舟木南)歩道設置工事(その2)

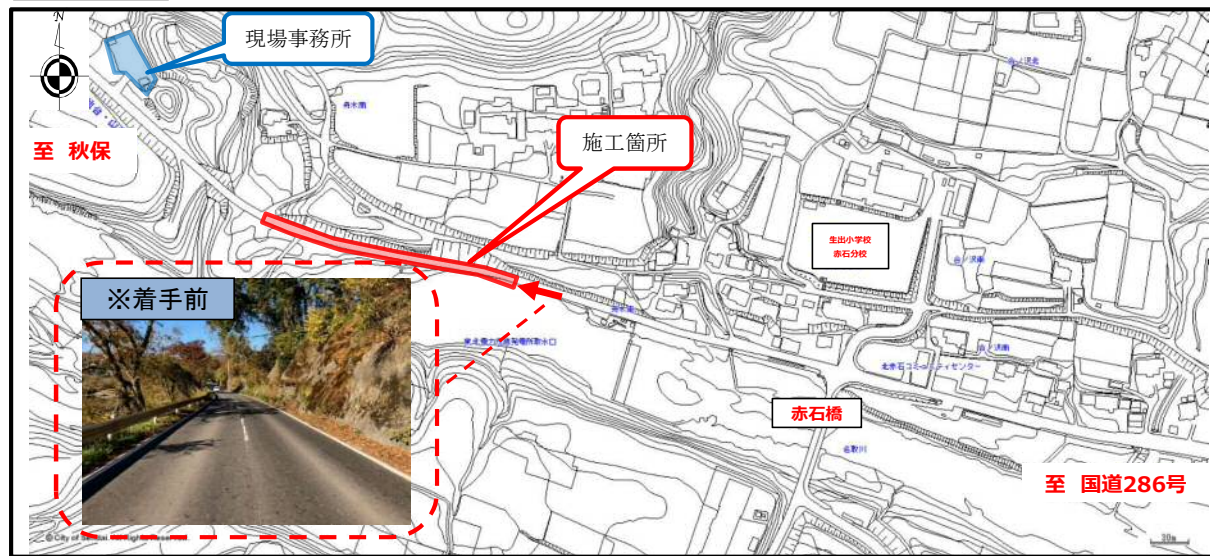
地域の皆様には、日頃より道路工事に対し、ご理解とご協力をいただき誠にありがとうございます。

9月から10月末までは、掘削工事を行ってまいりました。

11月から引き続き、掘削工事が主な作業となります。その他、小段毎の排水溝設置工事及び法枠工事・法面吹付工事も随時行う予定です。

工事に関して、お気づきの点・ご要望等がございましたら、恐れ入りますが下記現場担当までご連絡くださいますようお願い致します。

## 位置図



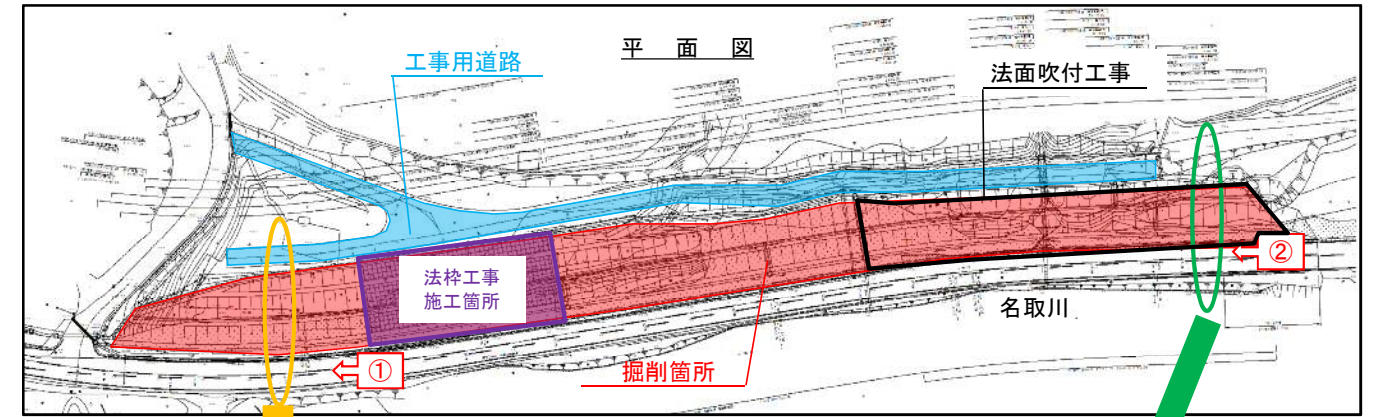
## 工程表

工種	R2,1月	2月	3月	4月	5月	6月	7月	8月	9月	10月	11月	12月	R3,1月	2月	3月
準備工	■	■			■										
伐採工	■	■				■									
切土防護柵設置工			※片側交互通行												
掘削工						■					■				
法枠工											■		■		
排水構造物工						■					■				
切土防護柵撤去工											※片側交互通行				
舗装工													※片側交互通行		
片付け															■

工事に関するお問い合わせ先  
 ◎施工者 株式会社 高工  
 現場代理人：櫻井 敏矢  
 連絡先：TEL 022-297-3344(携帯080-3691-3610)

事業に関するお問い合わせ先  
 ◎発注者 仙台市 建設局 道路部 南道路建設課 道路第二係  
 担当者：浅野 真志  
 連絡先：TEL 022-261-1111 (内線4736)

## 令和2年 9月・10月 工事内容



### 1. 掘削工事 ※上平面図①

※掘削施工中(小段2)

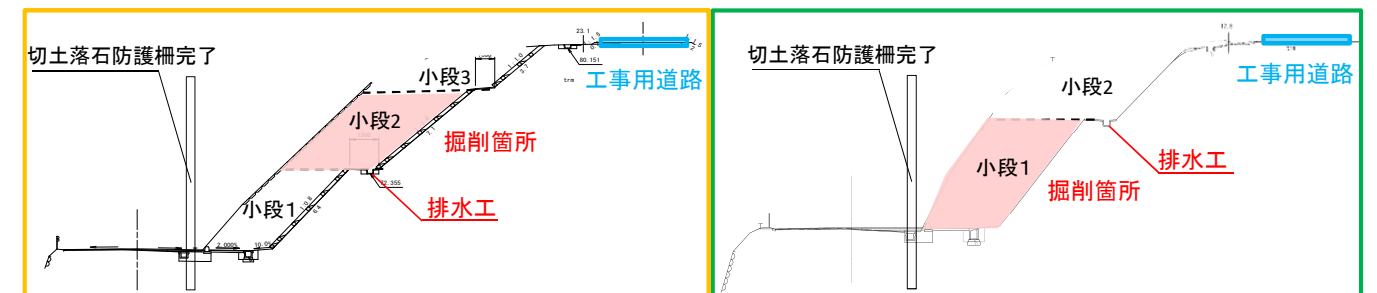


### 2. 掘削工事 ※上平面図②

※掘削施工中(小段1)



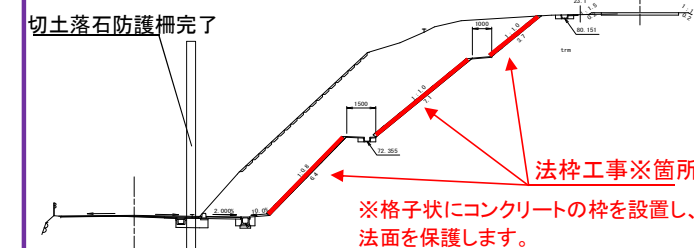
## 断面図



## 令和2年 11月・12月 工事内容

引き続き掘削工事・排水溝設置工事を行ってまいります。  
 加えて、法枠工事・法面吹付工事も行なってまいります。(下図参照)

※法枠工事施工イメージ(上平面図 法枠工事施工箇所)



※法面吹付工事直後のイメージ(上平面図 法面吹付工事)  
 春頃には植物が育ち緑化されます。

