

## 平成28年度全国学力・学習状況調査の結果がまとまりました

全国的な児童生徒の学力や学習状況を把握・分析し、教育施策の成果と課題を検証するため、4月19日（火）に実施した全国学力・学習状況調査の仙台市立学校の結果概要がまとまりました。

仙台市では、この結果をもとに、教育施策の課題の改善を図るとともに、その取り組みを通じて、教育に関する継続的な検証改善サイクルの確立と、学校における児童生徒への教育指導の充実や学習状況の改善などに役立てていきます。

### 1 調査対象 ※全小中学校を対象にした悉皆調査

市立学校の小学校第6学年、中学校第3学年の全児童生徒。このうち、受検者数は下記のとおり。

- |              |                            |        |
|--------------|----------------------------|--------|
| (1) 小学校 第6学年 | 120校（全121校中、6年の在籍がない1校を除く） | 8,178名 |
| (2) 中学校 第3学年 | 64校（中学校63校、中等教育学校1校）       | 8,261名 |

### 2 調査事項および内容

- (1) 教科に関する調査（国語、算数・数学）  
主として「知識」に関するA問題、主として「活用」に関するB問題
- (2) 生活習慣や学習環境に関する調査  
児童生徒に対する調査、学校に対する調査

### 3 調査結果の概要（資料①～④参照）

- (1) 小学生の平均正答率については、国語および算数のA問題は、いずれも全国・宮城県・大都市を上回っている。また、国語および算数のB問題は、全国・宮城県を上回っているが、国語は大都市と同等、算数は大都市を下回っている。
- (2) 中学生の平均正答率については、全ての教科で、全国・宮城県・大都市を上回っている。
- (3) 生活習慣や学習環境に関する児童生徒質問紙による調査結果では、「授業の予習・復習をしている」と回答した割合が、昨年度に引き続き小中学生ともに全国を大きく上回っている。  
また、「1日あたり、携帯電話やスマートフォンで通話やメール、インターネットを1時間以上する」児童生徒の割合は、小中学生ともに昨年度より減少し、さらに全国を下回っている。  
一方、「自分にはよいところがある」の割合は、小中学生ともに昨年度より増加したが、小学生は全国を下回っている。

### 4 今後の対応

今回の調査結果について、詳細に分析し、学校での課題改善に向けた指導の方向性やポイント等を示すとともに、教員の指導改善のための提案授業を公開により実施します。

また、分析結果を本市の学力向上施策の検証・改善に生かし、児童生徒の「確かな学力」の向上に向け、学校、家庭、地域および教育委員会が連携して、教育活動の充実や生活・学習状況の改善に取り組みます。

今後、各学校においても、自校の状況およびその分析結果、改善方策を保護者へ説明します。

## 資料①

## 【問題別平均正答率一覧(%)】

		「知識」に関するA問題					「活用」に関するB問題					
		全国平均正答率	宮城県平均正答率	大都市平均正答率	仙台市平均正答率	全国平均との比較	全国平均正答率	宮城県平均正答率	大都市平均正答率	仙台市平均正答率	全国平均との比較	
国語	小学校	H28	72.9	72	73.0	74.1	+1.2	57.8	56	58.8	58.8	+1.0
		H27	70.0	69.6	70.3	71.0	+1.0	65.4	63.9	65.9	66.1	+0.7
		H26	72.9	74.2	73.3	76.7	+3.8	55.5	54.3	56.3	57.1	+1.6
		H25	62.7	60.8	63.4	63.7	+1.0	49.4	47.6	50.9	50.7	+1.3
		H24	81.6	81.7	-	83.1	+1.5	55.6	55.9	-	58.2	+2.6
		H22	83.3	83.4	-	85.1	+1.8	77.8	77.7	-	78.5	+0.7
		H21	69.9	67.4	70.5	70.4	+0.5	50.5	49.8	52.1	53.4	+2.9
		H20	65.4	64.2	66.5	68.2	+2.8	50.5	49.2	52.1	53.5	+3.0
		H19	81.7	80.6	82.2	82.8	+1.1	62.0	61.0	64.0	65.0	+3.0
	中学校	H28	75.6	77	75.8	78.9	+3.3	66.5	68	67.0	71.4	+4.9
		H27	75.8	76.1	76.4	79.0	+3.2	65.8	66.2	66.3	68.7	+2.9
		H26	79.4	80.3	79.5	82.9	+3.5	51.0	52.0	51.5	56.1	+5.1
		H25	76.4	77.6	76.5	79.8	+3.4	67.4	68.6	68.0	71.2	+3.8
		H24	75.1	76.2	-	78.6	+3.5	63.3	65.5	-	67.1	+3.8
		H22	75.1	76.2	-	78.6	+3.5	65.3	66.7	-	69.7	+4.4
		H21	77.0	78.1	76.7	80.0	+3.0	74.5	76.4	73.9	78.1	+3.6
		H20	73.6	73.8	73.6	76.5	+2.9	60.8	61.8	61.3	66.1	+5.3
		H19	81.6	80.8	81.6	82.7	+1.1	72.0	71.0	72.0	74.0	+2.0
算数	小学校	H28	77.6	77	77.8	78.3	+0.7	47.2	46	48.3	48.0	+0.8
		H27	75.2	74.1	75.7	76.0	+0.8	45.0	42.7	46.4	45.0	±0.0
		H26	78.1	77.3	78.3	79.2	+1.1	58.2	56.8	59.6	59.7	+1.5
		H25	77.2	76.3	77.5	78.0	+0.8	58.4	56.5	59.8	59.3	+0.9
		H24	73.3	72.7	-	75.0	+1.7	58.9	58.1	-	61.5	+2.6
		H22	74.2	73.8	-	75.0	+0.8	49.3	47.8	-	49.3	±0.0
		H21	78.7	77.5	79.3	79.6	+0.9	54.8	54.0	56.7	57.1	+2.3
		H20	72.2	71.3	72.8	73.4	+1.2	51.6	50.4	53.4	53.6	+2.0
		H19	82.1	81.1	82.6	82.6	+0.5	63.6	61.4	64.3	64.3	+0.7
数学	中学校	H28	62.2	60	62.8	65.2	+3.0	44.1	44	45.0	48.2	+4.1
		H27	64.4	63.1	65.3	67.3	+2.9	41.6	40.7	43.0	45.1	+3.5
		H26	67.4	65.6	67.7	70.6	+3.2	59.8	59.4	60.9	64.6	+4.8
		H25	63.7	62.2	64.2	66.2	+2.5	41.5	39.7	42.5	44.6	+3.1
		H24	62.1	60.8	-	64.1	+2.0	49.3	50.5	-	54.0	+4.7
		H22	64.6	64.4	-	69.6	+5.0	43.3	44.0	-	49.4	+6.1
		H21	62.7	62.1	63.1	66.3	+3.6	56.9	57.7	57.3	62.3	+5.4
		H20	63.1	61.4	63.5	66.7	+3.6	49.2	49.1	49.6	54.0	+4.8
		H19	71.9	70.3	71.9	74.7	+2.8	60.6	59.4	60.6	63.5	+2.9

\* 平成22年度、平成24年度は抽出校の平均正答率

\* 「大都市」とは政令指定都市と東京23区

\* 平成28年度の宮城県平均正答率は、宮城県の公表による整数値で表示

資料②

【分類・区分別平均正答率（％）】

一つの設問が複数の区分に該当する場合があるため、それぞれの分類について各区分の設問数を合計した数は、実際は設問数とは一致しない場合がある。

<小学校「国語」>

	国語A		国語B	
	児童数	正答率（％）	児童数	正答率（％）
仙台市	8,178	74.1	8,174	58.8
全国（公立）	1,021,905	72.9	1,021,635	57.8

分類	学習指導要領の領域				評価の観点					問題形式			無解答率	
	聞くこと	書くこと	読むこと	話す・書くこと	関心・意欲・態度	話す・聞く能力	書く能力	読む能力	知識・理解・技能	選択式	短答式	記述式		
国語A	設問数	1	2	2	10	0	1	2	2	10	6	9	0	—
	仙台市	80.0	75.0	78.2	72.6	—	80.0	75.0	78.2	72.6	78.2	71.4	—	6.1
	全国	79.2	72.8	78.5	71.1	—	79.2	72.8	78.5	71.1	77.2	70.0	—	5.3
	差	+0.8	+2.2	-0.3	+1.5	—	+0.8	+2.2	-0.3	+1.5	+1.0	+1.4	—	+0.8
国語B	設問数	3	6	3	0	4	3	6	3	0	6	0	4	—
	仙台市	50.8	54.6	70.5	—	55.5	50.8	54.6	70.5	—	61.0	—	55.5	4.7
	全国	51.1	53.4	69.3	—	54.7	51.1	53.4	69.3	—	59.9	—	54.7	4.6
	差	-0.3	+1.2	+1.2	—	+0.8	-0.3	+1.2	+1.2	—	+1.1	—	+0.8	+0.1

<小学校「算数」>

	算数A		算数B	
	児童数	正答率（％）	児童数	正答率（％）
仙台市	8,178	78.3	8,175	48.0
全国（公立）	1,021,910	77.6	1,021,637	47.2

分類	学習指導要領の領域				評価の観点				問題形式			無解答率	
	数と計算	量と測定	図形	数量関係	関心・意欲・態度	数学的な考え方	数量や図形について	数量や図形について	選択式	短答式	記述式		
算数A	設問数	10	2	2	3	0	0	5	11	5	11	0	—
	仙台市	80.4	80.5	78.5	70.5	—	—	81.8	76.7	77.1	78.9	—	1.9
	全国	80.5	77.0	78.8	68.5	—	—	82.5	75.4	75.8	78.5	—	1.8
	差	-0.1	+3.5	-0.3	+2.0	—	—	-0.7	+1.3	+1.3	+0.4	—	+0.1
算数B	設問数	6	5	3	6	0	9	2	2	5	3	5	—
	仙台市	44.3	45.0	37.4	43.9	—	42.0	52.2	70.9	58.8	65.7	26.6	8.3
	全国	44.4	43.7	36.3	42.9	—	40.9	53.3	69.5	56.7	66.4	26.2	7.4
	差	-0.1	+1.3	+1.1	+1.0	—	+1.1	-1.1	+1.4	+2.1	-0.7	+0.4	+0.9

<中学校「国語」>

	国語 A		国語 B	
	生徒数	正答率 (%)	生徒数	正答率 (%)
仙台市	8,261	78.9	8,261	71.4
全国 (公立)	996,188	75.6	996,365	66.5

分類	学習指導要領の領域				評価の観点					問題形式			無解答率	
	聞くこと	書くこと	読むこと	話す・書くこと	国語への意欲・態度	話す・聞く能力	書く能力	読む能力	言語知識・理解・技能	選択式	短答式	記述式		
国語 A	設問数	6	4	6	17	0	6	4	6	17	23	10	0	—
	仙台市	82.8	76.9	82.1	76.8	—	82.8	76.9	82.1	76.8	76.9	83.5	—	1.6
	全国	78.9	73.7	78.6	73.9	—	78.9	73.7	78.6	73.9	73.5	80.5	—	2.0
	差	+3.9	+3.2	+3.5	+2.9	—	+3.9	+3.2	+3.5	+2.9	+3.4	+3.0	—	-0.4
国語 B	設問数	0	3	9	0	3	0	3	9	0	5	1	3	—
	仙台市	—	63.4	71.4	—	63.4	—	63.4	71.4	—	75.2	76.0	63.4	3.4
	全国	—	58.3	66.5	—	58.3	—	58.3	66.5	—	70.6	71.1	58.3	4.4
	差	—	+5.1	+4.9	—	+5.1	—	+5.1	+4.9	—	+4.6	+4.9	+5.1	-1.0

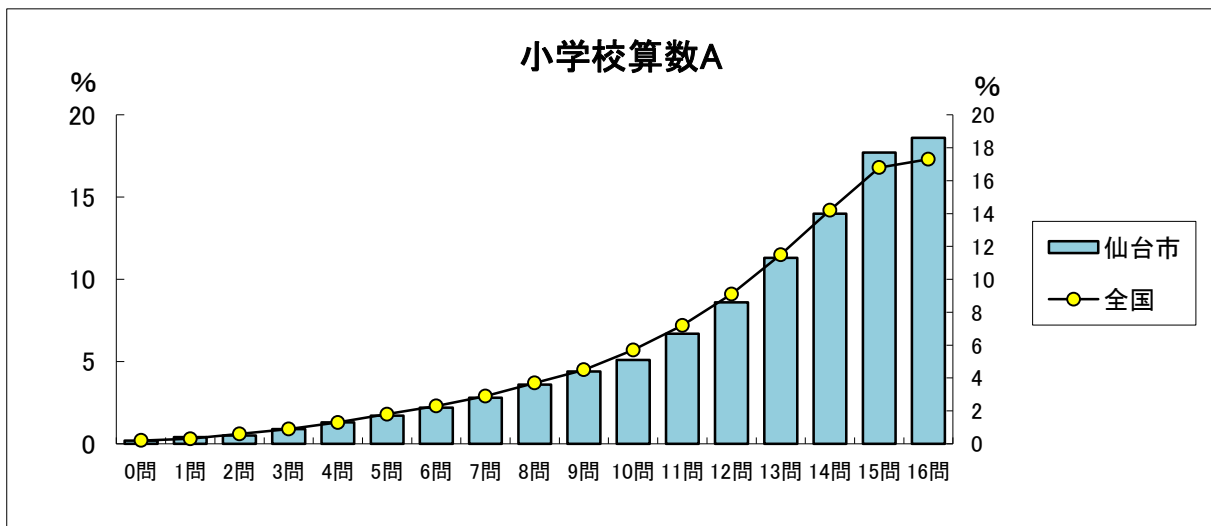
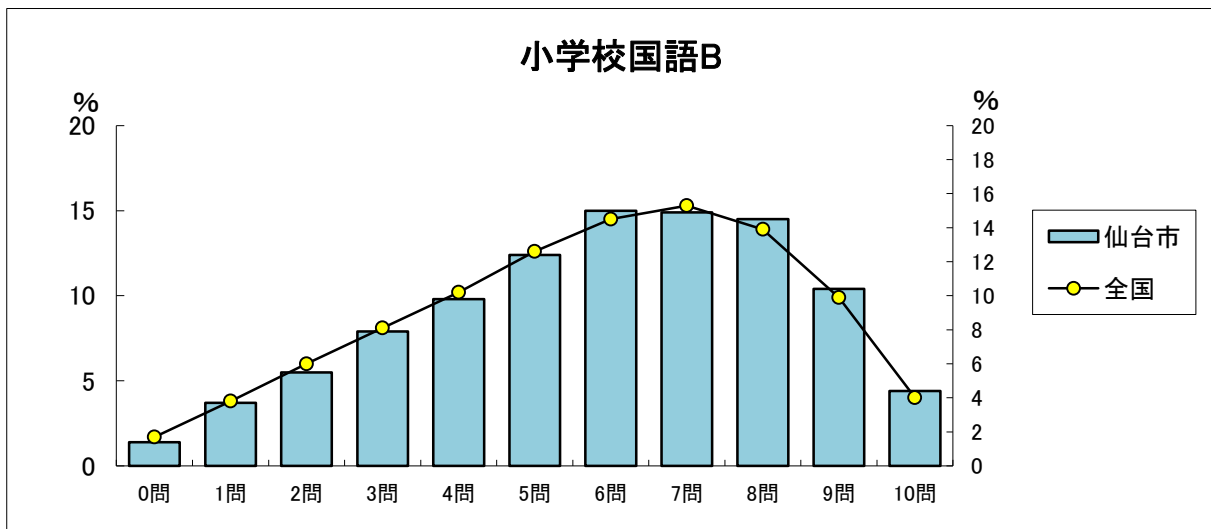
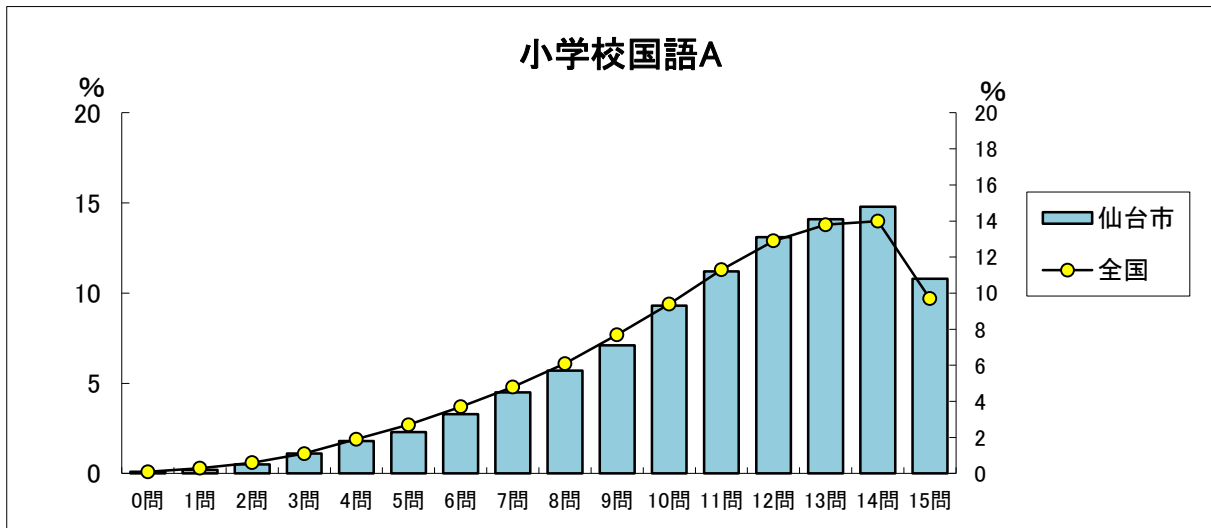
<中学校「数学」>

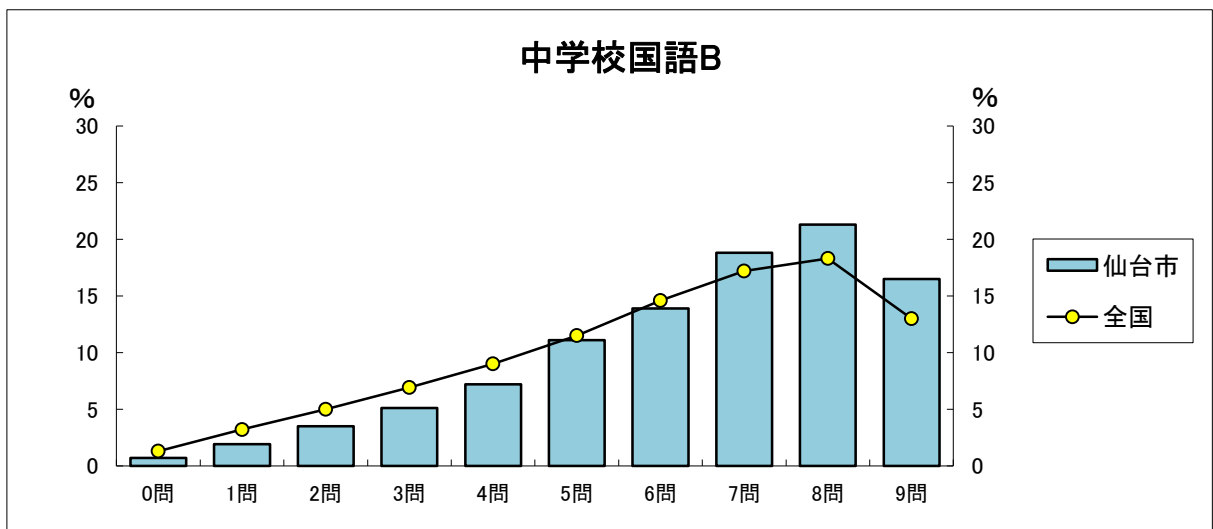
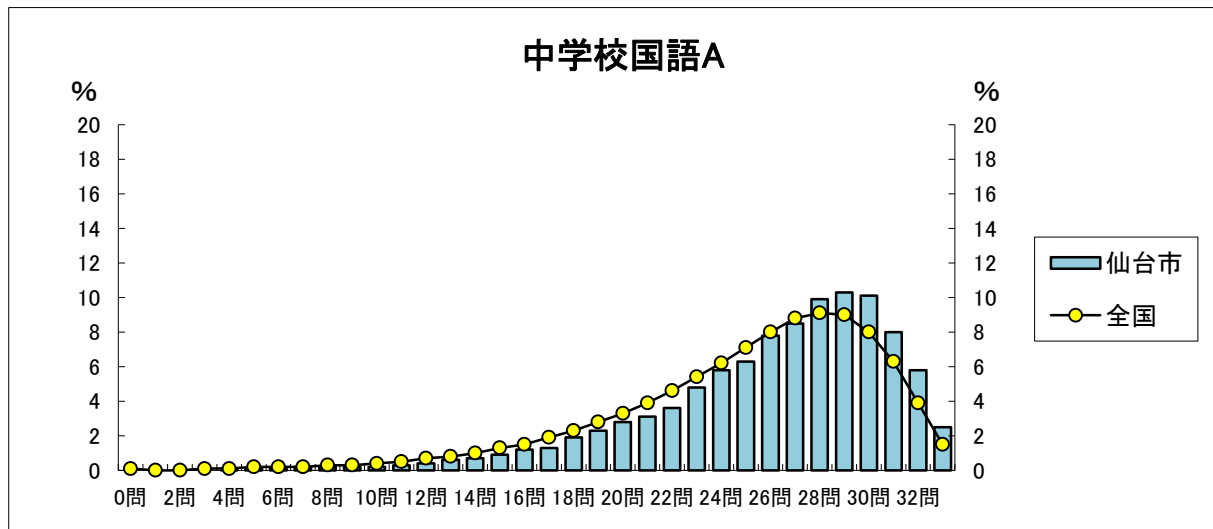
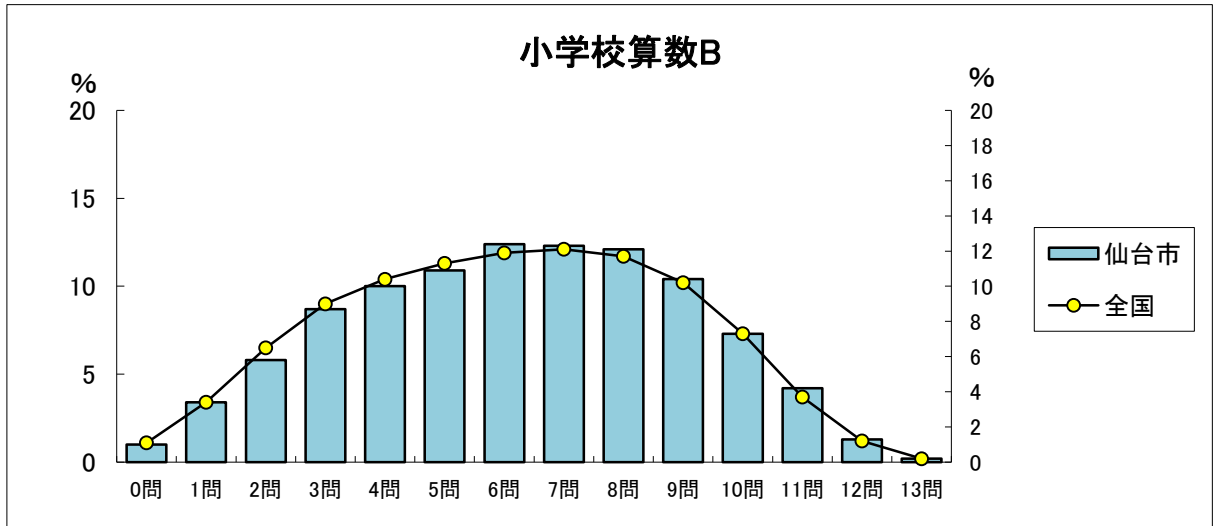
	数学 A		数学 B	
	生徒数	正答率 (%)	生徒数	正答率 (%)
仙台市	8,260	65.2	8,256	48.2
全国 (公立)	996,502	62.2	996,578	44.1

分類	学習指導要領の領域				評価の観点				問題形式			無解答率	
	数と式	図形	関数	資料の活用	数学への意欲・態度	数学的な見方や考え方	数学的な技能	数量や図形などについて理解	選択式	短答式	記述式		
数学 A	設問数	12	12	8	4	0	0	19	17	13	23	0	—
	仙台市	67.6	70.2	56.6	60.2	—	—	69.8	59.9	60.9	67.6	—	5.8
	全国	65.9	67.1	52.0	56.5	—	—	66.9	56.8	57.8	64.6	—	6.3
	差	+1.7	+3.1	+4.6	+3.7	—	—	+2.9	+3.1	+3.1	+3.0	—	-0.5
数学 B	設問数	6	2	5	2	0	11	4	0	2	6	7	—
	仙台市	55.4	39.3	44.9	43.4	—	42.7	63.2	—	44.7	62.4	36.9	13.3
	全国	51.5	33.3	41.4	39.3	—	38.9	58.5	—	41.3	57.8	33.1	14.7
	差	+3.9	+6.0	+3.5	+4.1	—	+3.8	+4.7	—	+3.4	+4.6	+3.8	-1.4

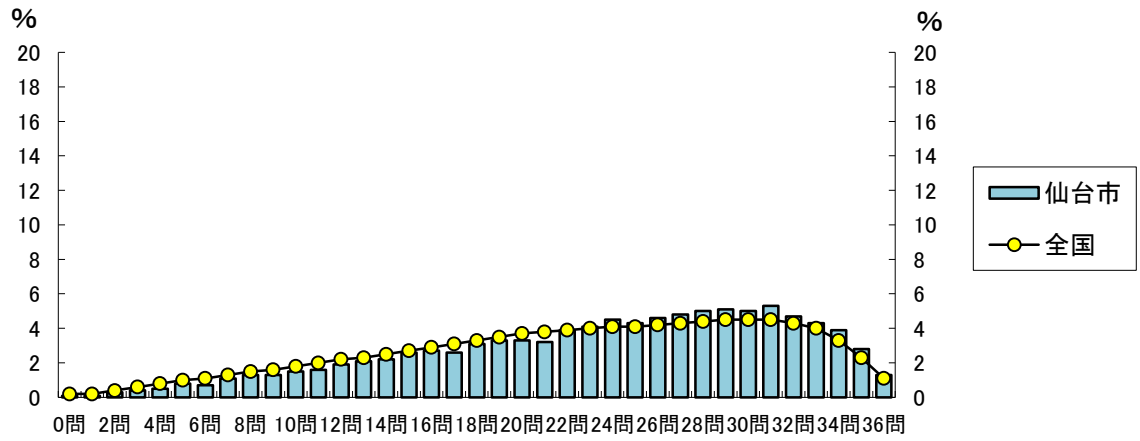
資料③

【正答数分布グラフ(横軸:正答数, 縦軸:割合)】

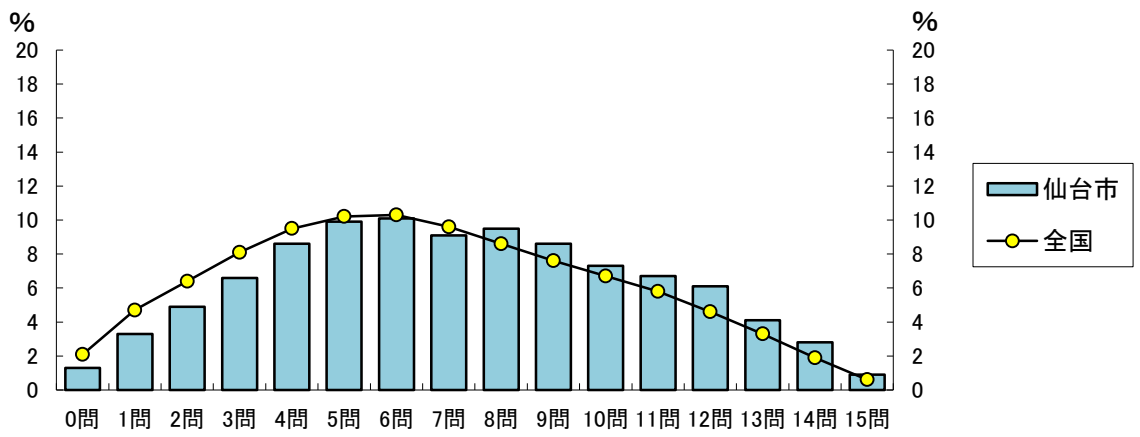




### 中学校数学A



### 中学校数学B



## 資料④

## 【児童生徒質問紙結果一覧】

<小学校 回答児童数 8,177 名>

回答結果（「当てはまる」、「どちらかといえば当てはまる」を合わせた割合）

上段：平成28年度 下段：平成27年度

質問 番号	質問事項	児 童 (%)		
		仙台市	全国	差
1	朝食を毎日食べていますか	97.1	95.5	+1.6
		97.0	95.6	+1.4
2	毎日、同じくらいの時刻に寝ていますか	85.6	80.1	+5.5
		85.4	79.5	+5.9
3	毎日、同じくらいの時刻に起きていますか	92.4	90.8	+1.6
		91.7	91.0	+0.7
4	ものごとを最後までやり遂げて、うれしかったことがありますか	93.7	94.4	-0.7
		93.4	94.5	-1.1
5	難しいことでも、失敗を恐れなくて挑戦していますか	75.7	76.1	-0.4
		74.5	76.4	-1.9
6	自分には、よいところがあると思いますか	74.4	76.3	-1.9
		72.0	76.4	-4.4
7	友達の前で自分の考えや意見を発表することは得意ですか	48.5	51.7	-3.2
		48.6	51.2	-2.6
8	友達と話し合うとき、友達の意見を最後まで聞くことができますか	93.9	92.7	+1.2
		93.4	92.9	+0.5
9	将来の夢や目標を持っていますか	84.4	85.3	-0.9
		85.9	86.5	-0.6
10	普段(月から金曜日)、何時ごろに寝ますか(午後10時より前)	55.3	49.6	+5.7
		—	—	—
11	普段(月～金曜日)、1日当たりどれくらいの時間、テレビやビデオ・DVDを見たり、聞いたりしますか(勉強のために見る時間やテレビゲームを除く・2時間以上)	57.6	57.1	+0.5
		57.1	59.2	-2.1
12	普段(月～金曜日)、1日当たりどれくらいの時間、テレビゲーム(コンピュータゲーム、携帯式のゲーム、携帯電話やスマートフォンを使ったゲームを含む)をしますか(1時間以上)	54.5	55.0	-0.5
		56.0	54.6	+1.4
13	普段(月～金曜日)、1日当たりどれくらいの時間、携帯電話やスマートフォンで通話やメール、インターネットをしますか。(ゲームを除く・1時間以上)	13.0	18.5	-5.5
		13.3	16.9	-3.6
14	学校の授業時間以外に、普段(月～金曜日)、1日当たりどれくらいの時間、勉強をしますか(学習塾や家庭教師を含む・1時間以上)	61.9	62.5	-0.6
		62.4	62.7	-0.3
15	土曜日や日曜日など学校が休みの日に、1日当たりどれくらいの時間、勉強をしますか(学習塾や家庭教師を含む・1時間以上)	56.0	57.0	-1.0
		56.5	56.7	-0.2
16	学習塾(家庭教師を含む)で勉強をしていますか	39.7	45.9	-6.2
		40.6	47.3	-6.7
17	学校の授業時間以外に、普段(月～金曜日)、1日当たりどれくらいの時間、読書をしますか(教科書や参考書、漫画や雑誌を除く・30分以上)	40.7	36.5	+4.2
		41.1	37.7	+3.4
18	本を読んだり、借りたりするために、学校図書館・室や地域の図書館にどれくらい行きますか(教科書や参考書、漫画や雑誌を除く・月に1回以上)	43.3	40.3	+3.0
		43.4	40.7	+2.7
19	家の人(兄弟姉妹を除く)と学校での出来事について話をしますか	82.2	79.2	+3.0
		81.7	79.5	+2.2
20	家の手伝いをしていますか	85.9	82.8	+3.1
		—	—	—



質問 番号	質問事項	児 童 (%)		
		仙台市	全国	差
21	自分で計画を立てて勉強をしていますか	69.9	62.2	+7.7
		70.4	62.8	+7.6
22	学校の宿題をしていますか	97.9	97.0	+0.9
		97.7	96.8	+0.9
23	学校の授業の予習をしていますか	53.4	43.3	+10.1
		53.9	43.4	+10.5
24	学校の授業の復習をしていますか	67.1	55.2	+11.9
		66.2	54.5	+11.7
25	予習・復習やテスト勉強などの自学自習において、教科書を使いながら学習していますか	75.9	64.6	+11.3
		—	—	—
26	学校に行くのは楽しいと思いますか	88.4	86.3	+2.1
		87.7	87.0	+0.7
27	友達に会うのは楽しいと思いますか	95.4	96.2	-0.8
		—	—	—
28	好きな授業がありますか	93.5	93.5	±0.0
		—	—	—
29	学級では、学級会などの時間に友達同士で話し合って学級のきまりなどを決めていきますか	83.3	81.8	+1.5
		82.6	80.5	+2.1
30	学級会などの話合いの活動で、自分とは異なる意見や少数意見のよさを生かしたり、折り合いをつけたりして話し合い、意見をまとめていますか	63.0	58.6	+4.4
		—	—	—
31	学級みんなで協力して何かをやり遂げ、うれしかったことがありますか	86.3	86.3	±0.0
		86.1	86.1	±0.0
32	先生は、あなたのよいところを認めてくれていると思いますか	80.6	82.6	-2.0
		—	—	—
33	先生は、授業やテストで間違えたところや、理解していないところについて、分かるまで教えてくださいか	81.9	84.8	-2.9
		—	—	—
34	今住んでいる地域の行事に参加していますか	77.7	67.9	+9.8
		77.2	66.9	+10.3
35	地域や社会で起こっている問題や出来事に興味がありますか	76.7	70.6	+6.1
		71.0	63.9	+7.1
36	地域社会などでボランティア活動に参加したことがありますか	41.6	36.2	+5.4
		—	—	—
37	新聞を読んでいますか(週に1回以上)	22.5	24.0	-1.5
		22.1	23.7	-1.6
38	テレビのニュース番組やインターネットのニュースを見ますか(携帯電話やスマートフォンを使ってインターネットのニュースを見る場合も含む)	86.6	86.4	+0.2
		85.1	84.3	+0.8
39	学校のきまりを守っていますか	91.2	91.5	-0.3
		89.4	91.1	-1.7
40	友達との約束を守っていますか	97.0	97.2	-0.2
		—	—	—
41	人が困っているときは、進んで助けていますか	84.0	84.6	-0.6
		—	—	—
42	いじめは、どんな理由があってもいけないことだと思いますか	96.9	96.6	+0.3
		95.1	96.2	-1.1
43	人の役に立つ人間になりたいと思いますか	92.4	93.8	-1.4
		90.2	93.7	-3.5
44	「総合的な学習の時間」の勉強は好きですか	74.2	77.2	-3.0
		—	—	—

質問 番号	質問事項	児 童 (%)		
		仙台市	全国	差
45	「総合的な学習の時間」の授業で学習したことは、普段の生活や社会に出たときに役に立つと思いますか	82.6	83.2	-0.6
		84.6	85.4	-0.8
46	「総合的な学習の時間」では、自分で課題を立てて情報を集め整理して、調べたことを発表するなどの学習活動に取り組んでいますか	72.0	65.4	+6.6
		73.6	65.8	+7.8
47	授業では、先生から示される課題や、学級やグループの中で、自分たちで立てた課題に対して、自ら考え、自分から取り組んでいたと思いますか	79.1	77.8	+1.3
		—	—	—
48	授業では、自分の考えを発表する機会が与えられていたと思いますか	88.3	85.1	+3.2
		89.8	86.7	+3.1
49	授業では、学級の友達との間で話し合う活動をよく行っていたと思いますか	83.8	83.4	+0.4
		86.5	85.2	+1.3
50	授業では、学級やグループの中で自分たちで課題を立てて、その解決に向けて情報を集め、話し合いながら整理して、発表するなどの学習活動に取り組んでいたと思いますか	80.0	75.7	+4.3
		77.0	74.2	+2.8
51	授業で、学級の友達との間で話し合う活動では、話し合う内容を理解して、相手の考えを最後まで聞き、自分の考えをしっかりと伝えていたと思いますか	78.7	77.1	+1.6
		—	—	—
52	授業で、自分の考えを発表する機会では、自分の考えがうまく伝わるよう、資料や文章、話の組み立てなどを工夫して発表していたと思いますか	68.5	64.2	+4.3
		—	—	—
53	授業の中で目標(めあて・ねらい)が示されていたと思いますか	88.4	87.6	+0.8
		—	—	—
54	授業の最後に学習内容を振り返る活動をよく行っていたと思いますか	75.2	76.1	-0.9
		73.9	75.3	-1.4
55	授業で扱うノートには、学習の目標(めあて・ねらい)とまとめを書いていたと思いますか	86.7	87.9	-1.2
		87.4	87.1	+0.3
56	道徳の時間では、自分の考えを深めたり、学級やグループで話し合ったりする活動に取り組んでいたと思いますか	78.5	77.6	+0.9
		—	—	—
57	400字詰め原稿用紙2～3枚の感想文や説明文を書くことは難しいと思いますか	57.5	60.4	-2.9
		57.2	60.1	-2.9
58	学校の授業などで、自分の考えを他の人に説明したり、文章に書いたりすることは難しいと思いますか	52.0	54.8	-2.8
		51.6	55.2	-3.6
59	学級の友達との間で話し合う活動を通じて、自分の考えを深めたり、広げたりすることができていると思いますか	72.4	68.3	+4.1
		68.8	66.9	+1.9
60	授業の中で分からないことがあったら、どうすることが多いですか	※1	※1	※1
61	国語の勉強は好きですか	57.8	58.3	-0.5
		59.3	61.1	-1.8
62	国語の勉強は大切だと思いますか	92.2	91.3	+0.9
		91.6	92.0	-0.4
63	国語の授業の内容はよく分かりますか	79.9	80.7	-0.8
		80.2	82.0	-1.8
64	読書は好きですか	75.7	74.6	+1.1
		74.5	72.8	+1.7
65	国語の授業で学習したことは、将来、社会に出たときに役に立つと思いますか	89.1	89.2	-0.1
		87.7	88.6	-0.9
66	国語の授業で目的に応じて資料を読み、自分の考えを話したり、書いたりしていますか	69.8	67.0	+2.8
		68.0	65.2	+2.8

質問 番号	質問事項	児 童 (%)		
		仙台市	全国	差
67	国語の授業で意見などを発表するとき、うまく伝わるように話の組み立てを工夫していますか	67.6	62.3	+5.3
		65.3	61.2	+4.1
68	国語の授業で自分の考えを書くとき、考えの理由が分かるように気を付けて書いていますか	77.5	74.0	+3.5
		77.0	72.7	+4.3
69	国語の授業で文章を読むとき、段落や話のまとめごと内容に理解しながら読んでいますか	81.1	78.1	+3.0
		78.3	77.2	+1.1
70	今回の国語の問題について、解答を文章で書く問題がありましたが、どのように解答しましたか(※2)	75.6	75.1	+0.5
		78.6	77.7	+0.9
71	算数の勉強は好きですか	64.9	66.0	-1.1
		66.7	66.6	+0.1
72	算数の勉強は大切だと思いますか	91.6	91.9	-0.3
		92.9	93.1	-0.2
73	算数の授業の内容はよく分かりますか	79.2	80.2	-1.0
		79.7	81.0	-1.3
74	算数の授業で新しい問題に出合ったとき、それを解いてみたいと思いますか	76.3	75.8	+0.5
		78.0	77.5	+0.5
75	算数の問題の解き方が分からないときは、諦めずにいろいろな方法を考えますか	81.0	81.0	±0.0
		78.9	79.6	-0.7
76	算数の授業で学習したことを普段の生活の中で活用できないか考えますか	69.3	67.4	+1.9
		67.7	67.7	±0.0
77	算数の授業で学習したことは、将来、社会に出たときに役に立つと思いますか	89.3	89.9	-0.6
		90.4	90.3	+0.1
78	算数の授業で問題を解くとき、もっと簡単に解く方法がないか考えますか	82.6	80.5	+2.1
		81.1	79.1	+2.0
79	算数の授業で公式やきまりを習うとき、そのわけを理解するようにしていますか	83.1	80.8	+2.3
		81.3	80.6	+0.7
80	算数の授業で問題の解き方や考え方が分かるようにノートに書いていますか	86.2	84.8	+1.4
		83.8	83.8	±0.0
81	算数の問題について、言葉や数、式を使って、わけや求め方などを書く問題がありましたが、どのように解答しましたか(※3)	72.4	72.0	+0.4
		74.4	73.3	+1.1
82	国語A問題の解答時間(20分)は十分でしたか	86.5	85.2	+1.3
		84.3	83.3	+1.0
83	国語B問題の解答時間(40分)は十分でしたか	74.5	71.6	+2.9
		70.5	67.6	+2.9
84	算数A問題の解答時間(20分)は十分でしたか	87.3	86.3	+1.0
		84.7	84.6	+0.1
85	算数B問題の解答時間(40分)は十分でしたか	59.9	57.3	+2.6
		65.3	63.7	+1.6

(※1)

＜授業の中で分からないことがあったら、どうすることが多いですか＞							
①その場で先生に尋ねる ②授業が終わってから先生に尋ねる ③友達に尋ねる ④家の人に尋ねる ⑤学習塾の先生(家庭教師も含む)に尋ねる ⑥自分で調べる ⑦そのままにしておく							
	①	②	③	④	⑤	⑥	⑦
仙台市	13.9	10.5	29.5	22.4	3.8	14.1	5.1
全国	15.2	9.8	31.7	21.5	4.2	11.8	4.9
差	-1.3	+0.7	-2.2	+0.9	-0.4	+2.3	+0.2

(※2・3) 全ての書く問題で最後まで解答を書こうと努力した割合

<中学校 回答生徒数 8,256 名>

回答結果（「当てはまる」、「どちらかといえば当てはまる」を合わせた割合）

上段：平成28年度 下段：平成27年度

質問 番号	質問事項	生 徒 (%)		
		仙台市	全国	差
1	朝食を毎日食べていますか	95.4	93.3	+2.1
		95.0	93.5	+1.5
2	毎日、同じくらいの時刻に寝ていますか	83.2	75.2	+8.0
		81.3	75.2	+6.1
3	毎日、同じくらいの時刻に起きていますか	93.6	92.3	+1.3
		92.9	92.1	+0.8
4	ものごとを最後までやり遂げて、うれしかったことがありますか	94.0	94.3	-0.3
		94.0	94.2	-0.2
5	難しいことでも、失敗を恐れなくて挑戦していますか	71.6	69.6	+2.0
		70.5	68.8	+1.7
6	自分には、よいところがあると思いますか	71.9	69.3	+2.6
		68.1	68.1	±0.0
7	友達の前で自分の考えや意見を発表することは得意ですか	50.0	50.2	-0.2
		49.8	49.6	+0.2
8	友達と話し合うとき、友達の意見を最後まで聞くことができますか	95.0	93.0	+2.0
		95.0	93.0	+2.0
9	将来の夢や目標を持っていますか	72.1	71.1	+1.0
		71.9	71.7	+0.2
10	普段(月から金曜日)、何時ごろに寝ますか(午後10時より前)	6.6	7.1	-0.5
11	普段(月～金曜日)、1日当たりどれくらいの時間、テレビやビデオ・DVDを見たり、聞いたりしますか(勉強のために見る時間やテレビゲームを除く・2時間以上)	—	—	—
		44.8	48.7	-3.9
12	普段(月～金曜日)、1日当たりどれくらいの時間、テレビゲーム(コンピュータゲーム、携帯式のゲーム、携帯電話やスマートフォンなどを使ったゲームを含む)をしますか(1時間以上)	48.4	55.7	-7.3
		53.4	57.1	-3.7
13	普段(月～金曜日)、1日当たりどれくらいの時間、携帯電話やスマートフォンで通話やメール、インターネットをしますか。(ゲームを除く・1時間以上)	54.4	57.8	-3.4
		41.5	47.8	-6.3
14	学校の授業時間以外に、普段(月～金曜日)、1日当たりどれくらいの時間、勉強をしますか(学習塾や家庭教師を含む・1時間以上)	42.4	47.6	-5.2
		68.6	67.9	+0.7
15	土曜日や日曜日など学校が休みの日に、1日当たりどれくらいの時間、勉強をしますか(学習塾や家庭教師を含む・1時間以上)	69.0	69.0	±0.0
		72.1	67.8	+4.3
16	学習塾(家庭教師を含む)で勉強をしていますか	72.1	68.7	+3.4
		60.7	61.0	-0.3
17	学校の授業時間以外に、普段(月～金曜日)、1日当たりどれくらいの時間、読書をしますか(教科書や参考書、漫画や雑誌を除く・30分以上)	60.0	61.1	-1.1
		29.3	28.2	+1.1
18	本を読んだり、借りたりするために、学校図書館・室や地域の図書館にどれくらい行きますか(教科書や参考書、漫画や雑誌を除く・月に1回以上)	30.5	30.6	-0.1
		18.4	18.6	-0.2
19	家の人(兄弟姉妹を除く)と学校での出来事について話をしますか	19.6	19.6	±0.0
		77.4	74.1	+3.3
20	家の手伝いをしていますか	77.6	73.7	+3.9
		71.8	67.2	+4.6
		—	—	—

質問 番号	質問事項	生徒 (%)		
		仙台市	全国	差
21	自分で計画を立てて勉強をしていますか	55.7	48.4	+7.3
		55.9	48.8	+7.1
22	学校の宿題をしていますか	91.8	90.1	+1.7
		90.9	89.3	+1.6
23	学校の授業の予習をしていますか	47.6	34.2	+13.4
		52.4	35.3	+17.1
24	学校の授業の復習をしていますか	62.8	51.0	+11.8
		64.3	52.0	+12.3
25	予習・復習やテスト勉強などの自学自習において、教科書を使いながら学習していますか	77.7	68.2	+9.5
		—	—	—
26	学校に行くのは楽しいと思いますか	82.4	81.4	+1.0
		83.4	82.1	+1.3
27	友達に会うのは楽しいと思いますか	93.9	94.7	-0.8
		—	—	—
28	好きな授業がありますか	81.4	79.9	+1.5
		—	—	—
29	学級では、学級会などの時間に友達同士で話し合って学級のきまりなどを決めていきますか	85.2	78.4	+6.8
		84.0	78.3	+5.7
30	学級会などの話合いの活動で、自分とは異なる意見や少数意見のよさを生かしたり、折り合いをつけたりして話し合い、意見をまとめていますか	67.4	58.4	+9.0
		—	—	—
31	学級みんなで協力して何かをやり遂げ、うれしかったことがありますか	85.7	84.2	+1.5
		85.0	84.2	+0.8
32	先生は、あなたのよいところを認めてくれていると思いますか	81.3	78.0	+3.3
		—	—	—
33	先生は、授業やテストで間違えたところや、理解していないところについて、分かるまで教えてくださいか	74.4	74.1	+0.3
		—	—	—
34	今住んでいる地域の行事に参加していますか	45.4	45.2	+0.2
		48.1	44.8	+3.3
35	地域や社会で起こっている問題や出来事に興味がありますか	71.0	65.8	+5.2
		64.4	55.9	+8.5
36	地域社会などでボランティア活動に参加したことがありますか	54.4	48.7	+5.7
		—	—	—
37	新聞を読んでいますか(週に1回以上)	20.0	18.3	+1.7
		20.2	18.8	+1.4
38	テレビのニュース番組やインターネットのニュースを見ますか(携帯電話やスマートフォンを使ってインターネットのニュースを見る場合も含む)	88.7	87.4	+1.3
		86.1	83.9	+2.2
39	学校の規則を守っていますか	95.1	94.7	+0.4
		94.5	94.4	+0.1
40	友達との約束を守っていますか	97.1	97.2	-0.1
		—	—	—
41	人が困っているときは、進んで助けていますか	84.8	83.8	+1.0
		—	—	—
42	いじめは、どんな理由があってもいけないことだと思いますか	93.9	93.6	+0.3
		92.9	93.7	-0.8
43	人の役に立つ人間になりたいと思いますか	90.7	92.8	-2.1
		91.7	93.7	-2.0
44	「総合的な学習の時間」の勉強は好きですか	70.8	68.3	+2.5
		—	—	—

質問 番号	質問事項	生徒 (%)		
		仙台市	全国	差
45	「総合的な学習の時間」の授業で学習したことは、普段の生活や社会に出たときに役に立つと思いますか	72.7	72.8	-0.1
		73.7	74.6	-0.9
46	「総合的な学習の時間」では、自分で課題を立てて情報を集め整理して、調べたことを発表するなどの学習活動に取り組んでいますか	64.1	57.7	+6.4
		64.3	58.0	+6.3
47	授業では、先生から示される課題や、学級やグループの中で、自分たちで立てた課題に対して、自ら考え、自分から取り組んでいたと思いますか	77.2	73.8	+3.4
		—	—	—
48	授業では、自分の考えを発表する機会が与えられていたと思いますか	88.3	84.1	+4.2
		90.7	85.9	+4.8
49	授業では、生徒の間で話し合う活動をよく行っていたと思いますか	81.5	77.8	+3.7
		81.1	78.2	+2.9
50	授業では、学級やグループの中で自分たちで課題を立てて、その解決に向けて情報を集め、話し合いながら整理して、発表するなどの学習活動に取り組んでいたと思いますか	73.0	69.3	+3.7
		67.0	65.7	+1.3
51	授業で、生徒の間で話し合う活動では、話し合う内容を理解して、相手の考えを最後まで聞き、自分の考えをしっかりと伝えていたと思いますか	77.5	72.4	+5.1
		—	—	—
52	授業で、自分の考えを発表する機会では、自分の考えがうまく伝わるよう、資料や文章、話の組み立てなどを工夫して発表していたと思いますか	65.1	57.7	+7.4
		—	—	—
53	授業の中で目標(めあて・ねらい)が示されていたと思いますか	84.5	84.9	-0.4
		—	—	—
54	授業の最後に学習内容を振り返る活動をよく行っていたと思いますか	64.7	63.1	+1.6
		59.8	59.3	+0.5
55	授業で扱うノートには、学習の目標(めあて・ねらい)とまとめを書いていたと思いますか	68.8	76.8	-8.0
		67.2	73.7	-6.5
56	道徳の時間では、自分の考えを深めたり、学級やグループで話し合ったりする活動に取り組んでいたと思いますか	81.0	74.1	+6.9
		—	—	—
57	400字詰め原稿用紙2～3枚の感想文や説明文を書くことは難しいと思いますか	58.3	62.8	-4.5
		59.9	64.4	-4.5
58	学校の授業などで、自分の考えを他の人に説明したり、文章に書いたりすることは難しいと思いますか	58.7	62.8	-4.1
		60.5	64.4	-3.9
59	生徒の間で話し合う活動を通じて、自分の考えを深めたり、広げたりすることができていると思いますか	69.2	64.8	+4.4
		67.4	62.9	+4.5
60	授業の中で分からないことがあったら、どうすることが多いですか	※1	※1	※1
61	国語の勉強は好きですか	60.0	59.8	+0.2
		60.7	60.5	+0.2
62	国語の勉強は大切だと思いますか	89.3	89.1	+0.2
		89.6	89.9	-0.3
63	国語の授業の内容はよく分かりますか	74.1	74.1	±0.0
		74.7	74.3	+0.4
64	読書は好きですか	71.2	69.9	+1.3
		69.2	67.9	+1.3
65	国語の授業で学習したことは、将来、社会に出たときに役に立つと思いますか	85.2	84.6	+0.6
		84.8	84.2	+0.6
66	国語の授業で目的に応じて資料を読み、自分の考えを話したり、書いたりしていますか	69.1	62.2	+6.9
		67.7	59.2	+8.5

質問 番号	質問事項	生徒 (%)		
		仙台市	全国	差
67	国語の授業で意見などを発表するとき、うまく伝わるように話の組み立てを工夫していますか	64.6	56.7	+7.9
		63.1	54.0	+9.1
68	国語の授業で自分の考えを書くとき、考えの理由が分かるように気を付けて書いていますか	74.1	66.7	+7.4
		73.7	65.7	+8.0
69	国語の授業で文章を読むとき、段落や話のまとめごと内容に理解しながら読んでいますか	76.1	71.3	+4.8
		75.3	70.6	+4.7
70	今回の国語の問題について、解答を文章で書く問題がありましたが、最後まで解答を書こうと努力しましたか(※2)	76.3	71.7	+4.6
		80.4	76.4	+4.0
71	数学の勉強は好きですか	55.6	56.0	-0.4
		57.8	56.0	+1.8
72	数学の勉強は大切だと思いますか	79.6	80.5	-0.9
		82.5	82.6	-0.1
73	数学の授業の内容はよく分かりますか	66.4	69.4	-3.0
		70.5	71.6	-1.1
74	数学ができるようになりたいと思いますか	91.0	91.3	-0.3
		91.3	91.5	-0.2
75	数学の問題の解き方が分からないときは、諦めずにいろいろな方法を考えますか	75.0	72.1	+2.9
		72.6	69.8	+2.8
76	数学の授業で学習したことを普段の生活の中で活用できないか考えますか	44.7	41.9	+2.8
		45.4	40.9	+4.5
77	数学の授業で学習したことは、将来、社会に出たときに役に立つと思いますか	69.7	71.5	-1.8
		70.8	72.5	-1.7
78	数学の授業で問題を解くとき、もっと簡単に解く方法がないか考えますか	73.9	69.0	+4.9
		72.3	67.5	+4.8
79	数学の授業で公式やきまりを習うとき、その根拠を理解するようにしていますか	73.9	69.8	+4.1
		72.9	70.1	+2.8
80	数学の授業で問題の解き方や考え方が分かるようにノートに書いていますか	81.1	81.1	±0.0
		80.3	80.6	-0.3
81	数学の問題について、言葉や数、式を使って説明する問題がありましたが、最後まで解答を書こうと努力しましたか(※3)	52.6	50.0	+2.6
		54.2	51.3	+2.9
82	国語A問題の解答時間(45分)は十分でしたか	93.4	93.3	+0.1
		94.2	94.4	-0.2
83	国語B問題の解答時間(45分)は十分でしたか	83.3	84.6	-1.3
		81.8	86.0	-4.2
84	数学A問題の解答時間(45分)は十分でしたか	87.4	89.2	-1.8
		89.2	90.6	-1.4
85	数学B問題の解答時間(45分)は十分でしたか	58.4	62.9	-4.5
		70.2	76.6	-6.4

(※1)

＜授業の中で分からないことがあったら、どうすることが多いですか＞							
①その場で先生に尋ねる ②授業が終わってから先生に尋ねる ③友達に尋ねる ④家の人に尋ねる ⑤学習塾の先生(家庭教師も含む)に尋ねる ⑥自分で調べる ⑦そのままにしておく							
	①	②	③	④	⑤	⑥	⑦
仙台市	6.6	10.0	31.7	6.6	17.2	16.4	7.5
全国	9.2	10.4	34.9	5.7	15.7	13.2	7.3
差	-2.6	-0.4	-3.2	+0.9	+1.5	+3.2	+0.2

(※2・3) 全ての書く問題で最後まで解答を書こうと努力した割合