

仙台市荒巻学校給食センター調理業務等委託に係る
受託者選定プロポーザル募集要項

—20 添付資料 —

令和元年 6 月 24 日

仙台市教育委員会

目 次

(資料1) 仙台市荒巻学校給食センターの概要(調理場厨房設備等配置図含む)	1
(資料2) 給食提供対象校の児童生徒・職員数及びクラス数(令和元年度)	9
(資料3) 児童・生徒数及び給食数の将来推計値(令和2年度～令和6年度)	10
(資料4) 給食提供対象校への日別提供食数の実績(平成30年度)	11
(資料5) 年間給食提供日数の推移(過去5年間)	12
(資料6) 給食搬送・回収時間(令和元年度)	13
(資料7) 小中学校献立表実例(平成30年度)	14

【資料1】

仙台市荒巻学校給食センターの概要

1 施設の概要

- (1) 名称 仙台市荒巻学校給食センター
- (2) 所在地 仙台市青葉区荒巻本沢2丁目7-40
- (3) 敷地面積 9,014.5 m²
- (4) 建物 5,870.78 m²(鉄骨造一部鉄筋コンクリート造 地上2階地下1階建て)
- (5) 調理能力 11,000 食/日
- (6) 施設形態 ドライシステム
- (7) 建設 着工 平成13年10月10日 竣工 平成15年3月20日
- (8) 給食開始 平成15年4月

2 献立

荒巻学校給食センターの献立は、小・中学校別献立（小学校1献立，中学校2献立）であり，令和元年度の献立コース別の対象校及び献立サイクルは，表1及び表2のとおりである。

【表1】 献立コース別対象校

献立コース	対象校
小学校ブロック	立町小，片平丁小，上杉山通小，通町小，荒巻小，台原小，北仙台小，荒町小，燕沢小※（9校）
中学校1ブロック	上杉山中，台原中，鶴谷中，五城中，八軒中（5校）
中学校2ブロック	東華中，第二中，三条中，五橋中，八乙女中（5校）

※ 燕沢小は，大規模改修工事により令和元年度に限り，荒巻学校給食センターから代替提供を行っている。なお，今後，他の単独調理校が大規模改修工事を行う際，同様に代替提供を行う場合があるが，現在，詳細は未定である。

【表2】 献立サイクル

	小学校ブロック	中学校1ブロック	中学校2ブロック
月曜日	献立A	献立い	献立あ
火曜日	献立B	献立う	献立い
水曜日	献立C	献立え	献立う
木曜日	献立D	献立お	献立え
金曜日	献立E	献立か	献立お
月曜日	・	・	・
・	・	・	・

3 職員体制・勤務時間

荒巻学校給食センターの職員体制及び職種別勤務時間帯は表3のとおりである。

【表3】 荒巻学校給食センターの職員体制及び職種別勤務時間帯（令和元年度）

職名	人数	勤務時間
所長(正職員)	1	8：30～17：00
事務職員(正職員)	3	8：30～17：00

栄養士(正職員)	6	8 : 30～17 : 00
調理員(正職員・臨時職員)	20	8 : 30～17 : 00
調理員(調理パート・午前)	57	8 : 30～12 : 30
調理員(洗浄パート・午後)	40	13 : 30～16 : 30
給食搬送運転手(委託業者)	16	8 : 00～15 : 30
ボイラー技師(委託業者)	1	7 : 30～18 : 30
清掃員(委託業者)	1	8 : 30～17 : 00

4 調理設備・機器等

荒巻学校給食センターの主な調理設備・機器等は表4のとおりである。

【表4】 荒巻学校給食センターの主な調理設備・機器等

室名	主な調理設備・機器等
野菜・乾物検収室	
肉・魚検収室	
食品検査室	
ピーラー室	ピーラー 5 台
野菜下処理室	4 槽シンク 7 台, 果物専用 4 槽シンク 1 台
野菜カット仕分け室	スライサー 4 台, さいの目切機 1 台, みじん切機 1 台
容器洗浄室	専用洗浄機 1 台(2 箇所)
卵処理室	専用冷蔵庫(2 箇所)
揚・焼・蒸し物調理室	連続式フライヤー 2 台, コンビオーブン(ガス用) 5 台, 回転釜 2 台, ガステーブル 1 台, カート洗場
煮炊き調理室	回転釜 18 台, 蒸し器 2 台, ミキサー 4 台
和え物準備室	回転釜 2 台, コンビオーブン(電気用) 2 台, 真空冷却機 2 台
和え物室	和え物用釜(重量計付) 3 台
洗浄室	食缶洗浄機 1 台, 自動食器浸漬機 3 台, 食器洗浄機 3 台, コンテナ洗浄機 1 台
消毒準備室	カートイン消毒保管庫(食缶用) 25 台
コンテナ消毒室・消毒庫	食器消毒保管式コンテナ(8 クラス分格納) 50 台, 食缶用コンテナ 45 台, 吊り下げ式蒸気コンテナ消毒機 88 基
配送プラットホーム	積み込み出口(ドックシェルター方式) 9 箇所
処理機器	塵芥処理機 1 台, 粉碎流し台 2 台(下処理室, 回収プラットホーム)
油庫	新油タンク 1, 200ℓ, 廃油タンク 1, 200ℓ

5 食器・食缶等

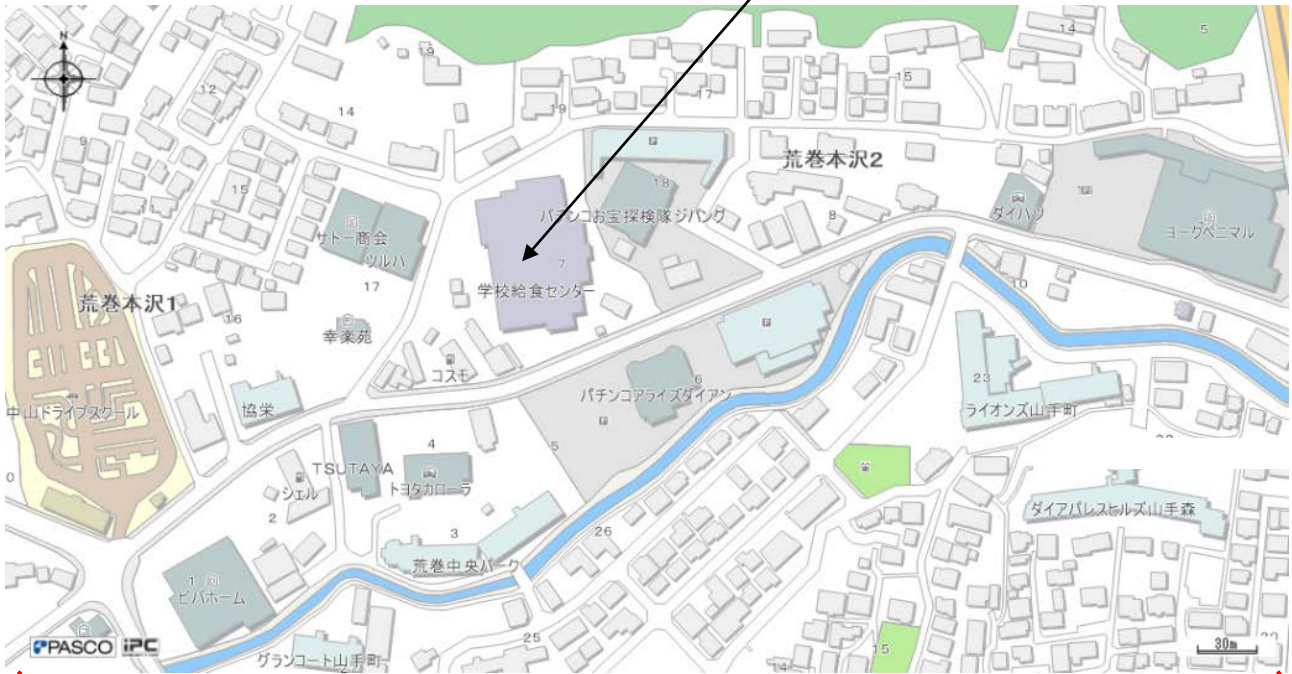
荒巻学校給食センターで使用している食器・食缶等は、表5のとおりである。(箸及びスプーンは児童生徒が持参することとしている。)

【表5】荒巻学校給食センターの食器・食缶等

品名	材質	サイズ	数量
汁椀	耐熱 ABS (特殊ウレタン塗り)	135×56mm 450ml	1人あたり1
深皿		165×35mm 440ml	
浅皿		159×25mm 310ml	
小皿		130×31mm 210ml	
うどん丼		165×62mm 760ml	
トレイ		370×280×16mm	
汁椀かご	耐熱 ABS(特殊ウレタン塗り), PPE	外寸 370×220×190mm 内寸 336×186×181mm	1クラスあたり1
深皿かご			
浅皿かご			
小皿かご		外寸 340×185×191mm 内寸 309×154×181mm	
うどん丼かご	耐熱 ABS(特殊ウレタン塗り)	外寸 390×370×193mm 内寸 352×333×184mm	
トレイかご (取手付)	耐熱 ABS(特殊ウレタン塗り), PPE	外寸 423×280×220mm 内寸 382×241×210mm	
保冷食缶(70, クリップ付、保冷蓋・蓄冷剤含む)	内容器材質: ステンレス製(SUS304)	本体寸法 380×290×142mm	
保温食缶(70, クリップ付, ステンレス製敷き網含む)	外器材質: ポリプロピレン 蓋材質: ポリプロピレン	蓋寸法 370×300×45mm	
保温食缶(100, クリップ付)	断熱剤: 硬質ウレタンフォーム	本体寸法 380×290×201mm 蓋寸法 375×300×45mm	
保温食缶(130, クリップ付)		本体寸法 380×290×252mm 蓋寸法 375×300×45mm	

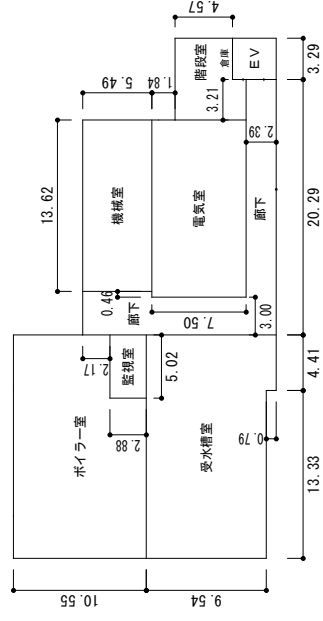
6 所在地周辺地図

仙台市荒巻学校給食センター
仙台市青葉区荒巻本沢2丁目7-40

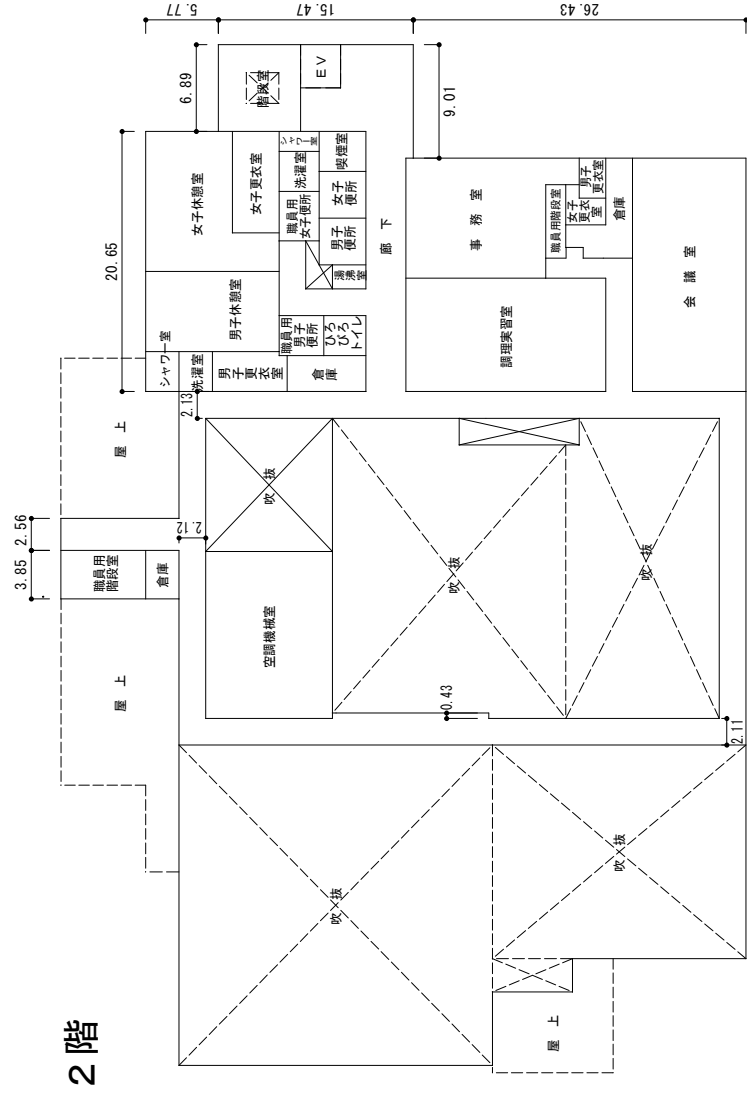


荒巻学校給食センター 平面図

地下1階



荒巻学校給食センター 平面図



【資料2】

給食提供対象校の児童生徒・職員数及びクラス数（令和元年度）

小学校(9校)				中学校(10校)			
No	学校名	児童及び教職員数 (調整食4食含む)	学級数 (食缶数)	No	学校名	児童及び教職員数 (調整食4食含む)	学級数 (食缶数)
1	立町小学校	230	9	1	第二中学校	308	11
2	荒町小学校	526	18	2	三条中学校	239	9
3	片平丁小学校	568	20	3	上杉山中学校	502	17
4	上杉山通小学校	1,010	29	4	五城中学校	325	11
5	通町小学校	401	14	5	東華中学校	462	16
6	荒巻小学校	354	14	6	五橋中学校	631	20
7	台原小学校	622	20	7	八軒中学校	430	14
8	北仙台小学校	519	16	8	台原中学校	575	19
9	燕沢小学校	416	14	9	鶴谷中学校	296	11
	小計	4,646		10	八乙女中学校	555	18
					小計	4,323	
					合計	8,969	

※令和元年5月1日の児童生徒教職員数による。

※この他に給食センター職員分の給食が提供される。

※燕沢小は、大規模改修工事により令和元年度に限り、荒巻学校給食センターから代替提供を行っている。なお、今後、他の単独調理校が大規模改修工事を行う際、同様に代替提供を行う場合があるが、現在、詳細は未定である。

【資料3】

児童・生徒数及び給食数の将来推計値

学校名	年度	令和2	令和3	令和4	令和5	令和6
立町小学校		224	231	222	230	256
荒町小学校		517	542	549	527	501
片平丁小学校		587	595	600	600	581
上杉山通小学校		1037	1071	1065	1054	1101
通町小学校		406	403	406	401	380
荒巻小学校		340	349	350	344	354
台原小学校		603	604	586	590	578
北仙台小学校		534	547	549	551	546
燕沢小学校(※)		459	454	462	462	457
児童数 計		4,707	4,796	4,789	4,759	4,754
教職員数・調整食数		279	283	283	280	278
小学校推計給食数		4,986	5,079	5,072	5,039	5,032
第二中学校		336	338	339	331	336
三条中学校		250	258	253	249	247
上杉山中学校		536	545	545	562	549
五城中学校		354	367	371	384	375
東華中学校		463	475	468	474	487
五橋中学校		690	733	769	794	805
八軒中学校		420	425	404	402	379
台原中学校		617	614	605	613	621
鶴谷中学校		307	302	302	307	324
八乙女中学校		570	560	548	525	528
生徒数 計		4,543	4,617	4,604	4,641	4,651
教職員数・調整食数		314	316	320	320	306
中学校推計給食数		4,857	4,933	4,924	4,961	4,957
小・中児童生徒数 合計		9,250	9,413	9,393	9,400	9,405
推定給食数合計		9,843	10,012	9,996	10,000	9,989

※燕沢小は、大規模改修工事により令和元年度に限り、荒巻学校給食センターから代替提供を行っている。なお、今後、他の単独調理校が大規模改修工事を行う際、代替提供を行う場合があるが、現在、詳細は未定である。

【資料4】 給食提供対象校への日別提供食数の実績（平成30年度）

月	日	曜日	小	中学校1	中学校2	計
4	9	火	2,046			2,046
	10	水	4,138	1,537	1,314	6,989
	11	木	4,190	2,141	1,983	8,314
	12	金	4,190	1,650	2,296	8,136
	15	月	4,190	2,141	1,983	8,314
	16	火	4,190	2,141	2,296	8,627
	17	水	4,190	2,141	2,296	8,627
	18	木	4,190	2,141	2,296	8,627
	19	金	4,190	2,141	2,069	8,400
	22	月	966	1,722	1,603	4,291
	23	火	4,072	2,141	1,892	8,105
24	水	4,190	2,036	1,987	8,213	
25	木	4,190	2,036	1,987	8,213	
26	金	4,190	639	470	5,299	
計			53,122	24,607	24,472	102,201

5	1	火	3,633	2,144	2,296	8,073
	2	水	2,210	2,144	2,296	6,650
	7	月	4,198	2,144	2,296	8,638
	8	火	4,198	2,144	1,482	7,824
	9	水	4,198	2,144	2,152	8,494
	10	木	4,198	1,566	1,910	7,674
	11	金	4,198	1,986	2,152	8,336
	14	月	4,198	1,645	1,995	7,838
	15	火	4,198	1,357	1,573	7,128
	16	水	4,043	769	1,779	6,591
	17	木	4,043	934	1,705	6,682
	18	金	4,126	1,500	1,600	7,226
	21	月	4,198	2,154	2,089	8,441
	22	火	4,027	2,031	2,089	8,147
	23	水	2,803	1,897	1,977	6,677
	24	木	3,976	1,897	1,704	7,577
	25	金	3,976	1,897	1,977	7,850
28	月	2,651	2,154	2,305	7,110	
29	火	4,198	2,154	2,193	8,545	
30	水	3,691	2,154	2,190	8,035	
31	木	4,198	2,154	2,305	8,657	
計			81,159	38,969	42,065	162,193

6	1	金	4,092	2,147	2,300	8,539
	4	月	3,418	2,147	2,300	7,865
	5	火	3,898	2,147	2,300	8,345
	6	水	4,095	2,147	2,300	8,542
	7	木	4,095	2,147	2,300	8,542
	8	金	4,202	2,147	2,300	8,649
	11	月	3,700	0	0	3,700
	12	火	3,700	0	0	3,700
	13	水	3,971	2,144	312	6,427
	14	木	4,172	0	0	4,172
	15	金	3,723	0	0	3,723
	18	月	3,130	2,144	2,297	7,571
	19	火	4,142	1,862	1,985	7,989
	20	水	4,147	2,144	2,297	8,588
	21	木	4,096	2,139	2,297	8,532
	22	金	3,992	2,144	2,297	8,433
	25	月	3,975	2,102	1,948	8,025
	26	火	4,164	2,144	2,297	8,605
	27	水	3,939	2,144	2,297	8,380
	28	木	4,187	2,144	2,223	8,554
29	金	4,053	1,568	2,297	7,918	
計			82,891	35,561	36,347	154,799

7	2	月	2,870	2,143	2,295	7,308
	3	火	4,111	2,143	2,061	8,315
	4	水	3,808	2,145	1,829	7,782
	5	木	3,855	2,145	2,279	8,279
	6	金	3,966	1,654	2,057	7,677
	9	月	3,900	2,145	2,299	8,344
	10	火	3,900	2,145	2,297	8,342
	11	水	3,084	1,726	1,625	6,435
	12	木	3,998	1,570	1,375	6,943
	13	金	4,140	1,532	2,293	7,965
	17	火	4,197	2,146	2,293	8,636
	18	水	3,636	2,066	2,319	8,021
19	木	3,624	2,144	2,293	8,061	
20	金	2,374	2,144	1,514	6,032	
計			51,463	27,848	28,829	108,140

8	27	月	0	2,134	2,282	4,416
	28	火	4,171	2,136	2,284	8,591
	29	水	4,171	2,136	2,284	8,591
	30	木	4,044	2,136	2,215	8,395
	31	金	3,956	1,318	2,284	7,558
計			16,342	9,860	11,349	37,551

月	日	曜日	小	中学校1	中学校2	計
9	3	月	4,193	464	1,123	5,780
	4	火	3,974	2,136	2,287	8,397
	5	水	3,788	2,136	2,287	8,211
	6	木	3,608	2,136	2,287	8,031
	7	金	3,782	2,134	1,307	7,223
	10	月	4,179	1,228	1,069	6,476
	11	火	4,016	1,562	1,682	7,260
	12	水	3,625	2,138	2,285	8,048
	13	木	3,690	1,144	603	5,437
	14	金	3,772	1,562	2,285	7,619
	18	火	4,187	2,134	1,566	7,887
	19	水	3,455	1,232	2,282	6,969
	20	木	3,900	2,135	2,061	8,096
	21	金	4,174	1,881	2,061	8,116
25	火	4,101	1,720	2,085	7,906	
26	水	4,174	2,001	2,284	8,459	
27	木	3,766	1,716	2,043	7,525	
28	金	2,995	1,685	2,284	6,964	
計			69,379	31,144	33,881	134,404

10	1	月	4,176	2,031	1,815	8,022
	2	火	4,005	2,135	1,618	7,758
	3	水	4,176	2,135	2,281	8,592
	4	木	3,508	2,135	2,281	7,924
	5	金	3,317	2,135	2,281	7,733
	11	木	3,216	1,805	2,281	7,302
	12	金	4,022	2,135	2,281	8,438
	15	月	4,131	1,988	1,627	7,746
	16	火	4,007	1,654	2,293	7,954
	17	水	4,040	1,968	2,181	8,189
	18	木	3,965	1,968	2,293	8,226
	19	金	3,840	1,689	2,293	7,822
	22	月	3,683	820	980	5,483
	23	火	4,113	1,508	2,078	7,699
	24	水	3,474	1,442	1,525	6,441
	25	木	4,021	1,041	2,052	7,114
	26	金	4,127	2,034	2,160	8,321
29	月	3,683	2,145	1,737	7,565	
30	火	4,111	2,145	2,076	8,332	
31	水	3,123	2,145	2,066	7,334	
計			76,738	37,058	40,199	153,995

11	1	木	4,108	2,143	2,065	8,316
	2	金	3,961	1,562	2,271	7,794
	5	月	4,179	2,133	2,128	8,440
	6	火	2,080	1,851	2,128	6,059
	7	水	3,543	1,603	2,257	7,403
	8	木	3,163	298	310	3,771
	9	金	4,182	1,944	2,287	8,413
	12	月	1,059	1,364	2,271	4,694
	13	火	4,165	2,018	1,726	7,909
	14	水	2,481	1,914	2,036	6,431
	15	木	2,929	2,026	2,036	6,991
	16	金	4,121	2,133	2,172	8,426
	19	月	3,117	2,039	2,271	7,427
	20	火	4,036	2,133	1,961	8,130
	21	水	3,961	2,018	2,256	8,235
	22	木	4,123	2,133	2,271	8,527
	26	月	4,176	2,133	2,271	8,580
27	火	4,055	2,133	2,271	8,459	
28	水	4,176	2,133	2,256	8,565	
29	木	2,776	2,133	2,271	7,180	
30	金	4,010	2,133	2,271	8,414	
計			74,401	39,977	43,786	158,164

12	3	月	4,174	2,138	1,609	7,921
	4	火	4,102	2,138	2,248	8,488
	5	水	4,133	2,138	2,272	8,543
	6	木	4,051	2,140	2,272	8,463
	7	金	4,160	2,138	2,272	8,570
	10	月	4,118	1,566	2,272	7,956
	11	火	4,139	2,138	2,272	8,549
	12	水	4,174	2,158	2,272	8,604
	13	木	4,139	1,949	2,272	8,360
	14	金	3,967	1,961	2,272	8,200
	17	月	4,174	2,138	2,272	8,584
18	火	4,112	2,138	2,272	8,522	
19	水	3,988	2,133	2,272	8,393	
20	木	3,416	2,138	2,272	7,826	
21	金	1,350	2,138	1,517	5,005	
計			58,197	31,149	32,638	121,984

月	日	曜日	小	中学校1	中学校2	計
1	8	火	500	1,640	231	2,371
	9	水	3,835	2,125	1,954	7,914
	10	木	4,172	2,125	2,266	8,563
	11	金	4,139	2,125	2,266	8,530
	15	火	4,172	2,125	2,266	8,563
	16	水	4,172	2,125	2,123	8,420
	17	木	4,172	2,142	2,250	8,564
	18	金	3,883	2,125	2,266	8,274
	21	月	4,095	2,125	2,266	8,486
	22	火	4,058	2,125	2,266	8,449
	23	水	4,100	2,092	2,236	8,428
	24	木	4,136	2,125	2,266	8,527
	25	金	4,158	2,122	2,266	8,546
	28	月	4,172	2,125	2,266	8,563
	29	火	3,993	1,779	2,266	8,038
	30	水	2,561	2,125	2,070	6,756
	31	木	3,904	1,630	1,511	7,045
計			64,222	34,780	35,035	134,037

2	1	金	3,522	2,089	2,156	7,767
	4	月	4,153	1,470	1,304	6,927
	5	火	3,890	2,112	2,069	8,071
	6	水	3,495	1,473	1,509	6,477
	7	木	3,853	2,125	2,264	8,242
	8	金	4,129	2,002	1,665	7,796
	12	火	4,161	1,226	1,143	6,530
	13	水	4,161	2,125	2,264	8,550
	14	木	3,969	1,223	1,951	7,143
	15	金	3,855	2,125	2,254	8,234
	18	月	4,160	2,025	2,264	8,449
	19	火	4,160	1,946	2,086	8,192
	20	水	4,125	2,125	2,264	8,514
	21	木	3,916	2,125	2,264	8,305
	22	金	3,812	2,115	2,264	8,191
	25	月	4,160	2,125	2,264	8,549
	26	火	4,160	2,031	2,264	8,455
27	水	3,292	2,028	2,264	7,584	
28	木	4,160	1,635	2,264	8,059	
計			75,133	36,125	38,777	150,035

3	1	金	4,162	1,943	2,151	8,256
	4	月	4,162	1,761	1,726	7,649
	5	火	4,151			

【資料5】

年間給食提供日数の推移（過去5年間）

年間給食提供日数

	4月	5月	6月	7月	8月	9月	10月	11月	12月	1月	2月	3月	合計
平成26年度	15	20	21	14	4	20	19	18	16	15	19	16	197
平成27年度	15	18	22	13	4	19	19	19	16	14	20	16	195
平成28年度	14	19	22	13	4	20	18	20	16	15	20	16	197
平成29年度	14	20	22	13	5	20	19	20	16	16	19	15	199
平成30年度	14	21	21	14	5	18	20	21	15	17	19	14	199

上記5年間の平均

	4月	5月	6月	7月	8月	9月	10月	11月	12月	1月	2月	3月	合計
平均日数	14	20	22	13	4	19	19	20	16	15	19	15	197

【資料6】

給食搬送・回収時間（令和元年度）

車両番号	搬送回数	学校名	コンテナ数	搬送時間	
				センター発	学校着
1号車	1回目(食器)	通町(小)	2	9:00	9:10
		東華(中)	2		9:40
	2回目(食缶)	通町(小)	2	11:10	11:20
		東華(中)	2		11:50
2号車	1回目(食器)	上杉山通(小)	4	9:00	9:20
	2回目(食缶)	上杉山通(小)	4	11:10	11:40
3号車	1回目(食器)	立町(小)	2	9:00	9:20
		片平丁(小)	3		9:35
	2回目(食缶)	立町(小)	2	11:10	11:25
		片平丁(小)	3		11:40
4号車	1回目(食器)	燕沢(小)	2	9:00	9:30
	2回目(食缶)	燕沢(小)	2	11:10	11:40
5号車	1回目(食器)	八乙女(中)	2	9:00	9:20
	2回目(食缶)	八乙女(中)	2+混1	11:10	11:30
6号車	1回目(食器)	荒町(小)	3	9:00	9:20
	2回目(食缶)	荒町(小)	3	11:15	11:40
7号車	1回目(食器)	五橋(中)	3	9:00	9:20
	2回目(食缶)	五橋(中)	3	11:15	11:45
8号車	1回目(食器)	八軒(中)	2	9:00	9:30
	2回目(食缶)	八軒(中)	2	11:15	11:45
9号車	1回目(食器)	第二(中)	1	9:00	9:10
		上杉山(中)	3		9:30
	2回目(食缶)	第二(中)	1+混1	11:20	11:30
		上杉山(中)	3		11:50
10号車	1回目(食器)	鶴谷(中)	2	9:00	9:25
	2回目(食缶)	鶴谷(中)	2	11:20	11:50
11号車	1回目(食器)	台原(小)	3	9:00	9:20
		五城(中)	2		9:35
	2回目(食缶)	台原(小)	3	11:20	11:35
		五城(中)	2		11:50
12号車	1回目(食器)	台原(中)	2	9:00	9:20
	2回目(食缶)	台原(中)	2	11:25	11:50
13号車	1回目(食器)	北仙台(小)	2	9:00	9:10
	2回目(食缶)	北仙台(小)	2	11:25	11:40
14号車	1回目(食器)	荒巻(小)	2	9:00	9:10
		三条(中)	2		9:25
	2回目(食缶)	荒巻(小)	2	11:25	11:35
		三条(中)	2		11:50

回収回数	学校名	コンテナ数	回収時間	
			学校発	センター着
1回目	東華(中)	4	13:40	14:10
1回目	上杉山通(小)	4	13:30	13:50
2回目	上杉山通(小)	4	14:30	14:50
1回目	片平丁(小)	6	13:30	13:50
2回目	第二(中)	3	14:10	14:20
1回目	燕沢(小)	4	13:30	14:00
1回目	八乙女(中)	5	13:30	13:50
1回目	荒町(小)	6	13:45	14:20
1回目	立町(小)	4	13:25	13:45
2回目	五橋(中)	6	14:15	14:30
1回目	八軒(中)	4	13:30	14:20
	五橋(中)	ポリバケツ回収	14:00	14:20
1回目	上杉山(中)	6	13:20	13:45
2回目	荒巻(小)	4	14:00	14:10
1回目	鶴谷(中)	4	13:30	14:20
	台原(中)	ポリバケツ回収	13:50	14:20
1回目	台原(小)	6	13:50	14:10
1回目	台原(中)	6	13:30	13:45
2回目	北仙台(小)	4	14:05	14:15
1回目	五城(中) 上杉山中ポリ	4	13:25	13:40
2回目	三条(中)	4	14:05	14:15
1回目	通町(小)	4	13:20	13:35