

## 大人・高齢者

### 顔

- 顔半分が動きにくい、しびれる
- 笑うと顔の片方がゆがむ
- ろれつがまわらない、うまく話せない
- 見える範囲が狭くなる
- 周りが二重に見える
- 顔色が明らかに悪い



### 頭

- 激しい頭痛
- 高熱
- 急にふらつき、立ってられない

### 胸や背中

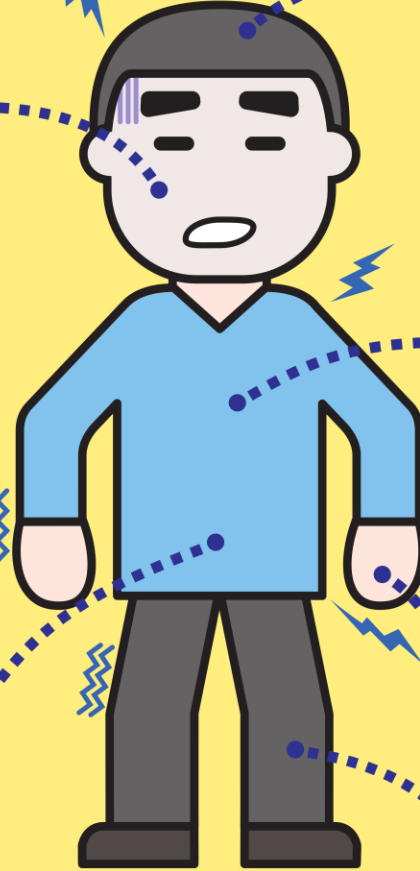
- 激しい痛み
- 呼吸が苦しい
- 締め付けられるような、胸の痛み
- 旅行などの後に痛み出した
- 痛む場所が移動する

### 手・足

- しびれ
- 片方の腕や足に力が入らなくなる

### おなか

- 激しい腹痛
- 血を吐く
- 便に血が混ざるまたは、真っ黒い便が出る



## こども(15歳以下)

### 顔

- くちびるの色、顔色が明らかに悪い

### 頭

- けいれんがある
- 頭を強くぶつけて、出血がとまらない、意識がない、けいれんがある

### 胸

- 呼吸が苦しそう
- 呼吸が弱い

### 手・足

- 手足が硬直している

### おなか

- 激しい下痢・飲んでも吐いてしまう・意識がはっきりしない
- 激しいおなかの痛み
- 嘔吐が止まらない
- 便に血がまじった



### 意識の障害

- 意識がない又は何かおかしい
- ぐったりしている



### けいれん

- けいれんが止まらない
- けいれんが止まっても、意識がもどらない

### けが・やけど

- 大量の出血を伴うけが
- 広範囲なやけど



### 吐き気

- 冷や汗を伴うような強い吐き気



### 事故

- 交通事故や転倒で強い衝撃をうけた
- 水に溺れる
- 高いところから落ちた

その他、いつもと違う場合、様子がおかしい場合  
高齢者は自覚症状が出にくい場合もありますので注意しましょう。

### 意識の障害

- 意識がない又は何かおかしい
- ぐったりしている

### けいれん

- けいれんが止まらない
- けいれんが止まっても、意識がもどらない

### 飲み込み

- 物をのどにつまらせて、呼吸が苦しい、意識がない

### じんましん

- 虫に刺され、または、食物アレルギーで全身にじんましんが出て、顔色が悪くなった



### やけど

- 痛みのひどいやけど
- 広範囲なやけど

### 生まれて3ヶ月未満の乳児

- 乳児の様子がおかしい



### 事故

- 交通事故にあった(強い衝撃を受けた)
- 水に溺れている
- 高いところから落ちた



その他、お母さんやお父さんから見て、いつもと違う場合、様子がおかしい場合

# 119番通報！救急車を呼ぶ時は…

119番ではこんなことを聞きます！

空欄を事前に記入して頂くと、119番通報時に便利です！

※丁寧に聞きますので、ゆっくりと落ち着いて教えてください！

救急車を呼ぶ住所	
近くの目印になる建物	
誰が、どうしたのか？	病気や、けが、交通事故など
年齢、性別、持病	具合の悪い方の
どんな症状か？	普段通りの呼吸か、話ができるかなど
あなたのお名前	
あなたの電話番号	

## 救急車到着までに用意しておく便利なもの

病院で必要になります

おくすり手帳  
(普段飲んでいるくすり)



母子手帳  
(乳幼児の場合)



余裕があれば準備をお願いします  
【その他、準備しておく便利なもの】

保険証や診察券



お金、くつ



紙おむつ



ほ乳瓶



タオル



## 緊急時の連絡先(家族など)

※救急隊員が救急活動に活用し、医療機関に提供する場合があります。

名前	続柄【 】
住所	
電話番号	
かかりつけ医	電話番号【 】

# 救急車？自分で病院受診？迷ったら…

救急電話相談ができます！

※この電話はあくまで相談と助言を目的とするものです。緊急、重症の場合は、迷わず119番通報！

## ■おとな救急電話相談【概ね満15歳以上】

☎ #7119

(プッシュ回線、ケータイ電話の場合)

◎平日(月～金) 19時～翌8時

◎土曜日 14時～翌8時

◎日・祝日 8時～翌8時

☎ 022-706-7119

(プッシュ回線以外、PHSの場合)



## ■宮城県子ども夜間安心コール【15歳未満】

☎ #8000

(プッシュ回線、ケータイ電話の場合)

☎ 022-212-9390

(プッシュ回線以外、PHSの場合)

◎毎日19時～翌8時

## スマートフォンやインターネットでも緊急度自己判定ができます！

### —— 仙台市救急受診ガイド —— (スマートフォン&web版)

「救急受診ガイド」は急な病気やけがの症状から「救急車を呼んだほうがいいのか?」「病院を受診したほうがいいか?」など、判断に迷った際に自ら判定することができます！

※仙台市救急受診ガイドは全年齢に対応していますが、1ヶ月～6歳については、こちらのサイトも参考にできます！  
「子どもの救急」(1ヶ月～6歳対象)  
<http://kodomo-qq.jp>【日本小児科学会】

スマートフォン版  
救命ナビ



web版



App Store



Google play

仙台市救急受診ガイド



## 夜間・休日診療医療機関もあります！

### ●仙台市急患センター【15歳以上】

☎ 022-266-6561

◎平日 19時15分～翌7時

◎土曜日 14時45分～翌7時

◎休日 9時45分～17時 18時～翌7時

### ●仙台市夜間休日子ども急病診療所【15歳未満】

☎ 022-247-7035

◎平日 19時15分～翌7時

◎土曜日 14時45分～翌7時

◎休日 9時45分～17時 18時～翌7時



※その他医療機関など、詳しくは仙台市ホームページをご覧ください。

(<http://www.city.sendai.jp/sesakukoho/kurashi/anzaen/tobani/yakan.html>)