

# 報告事項

市内の地域交通等の状況について

# 報告地区について

- |             |      |
|-------------|------|
| 1. 青葉区新川地区  | 本格運行 |
| 2. 宮城野区燕沢地区 | 本格運行 |
| 3. 太白区坪沼地区  | 本格運行 |
| 4. 太白区秋保地区  | 実証運行 |

# 新川地区 本格運行の状況 (1)

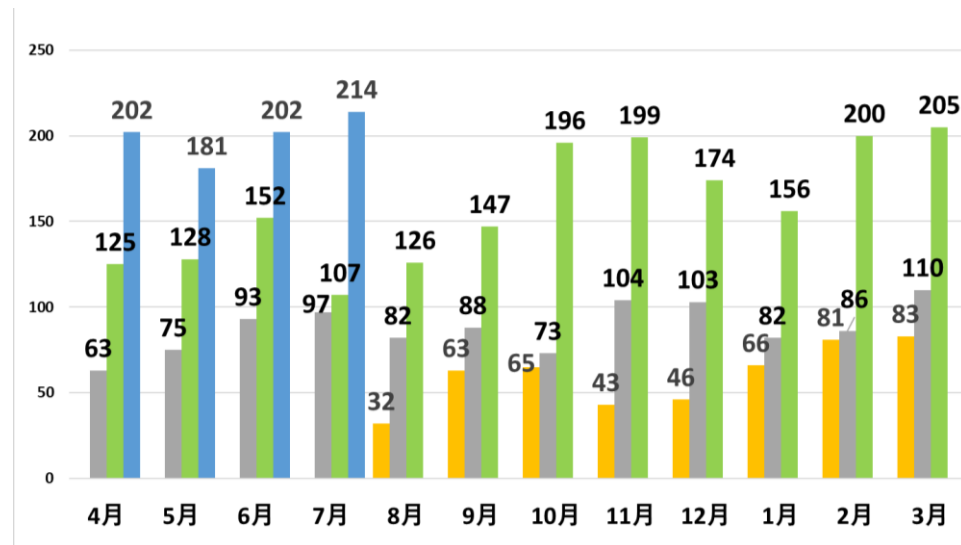
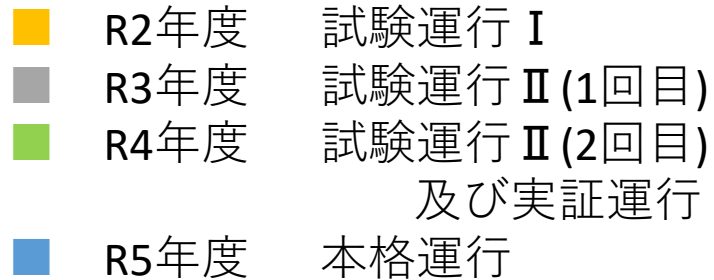


- 人口 約560人 (約310世帯)
- 地区内に商店や病院がない
- 広い範囲に住宅が点在
- R2年8月～R3年3月 試験運行 I
- R3年4月～R4年3月 試験運行 II ①
- R4年4月～R4年9月 試験運行 II ②
- R4年10月～R5年3月 実証運行
- R5年4月～ 本格運行



# 新川地区 本格運行の状況（2）

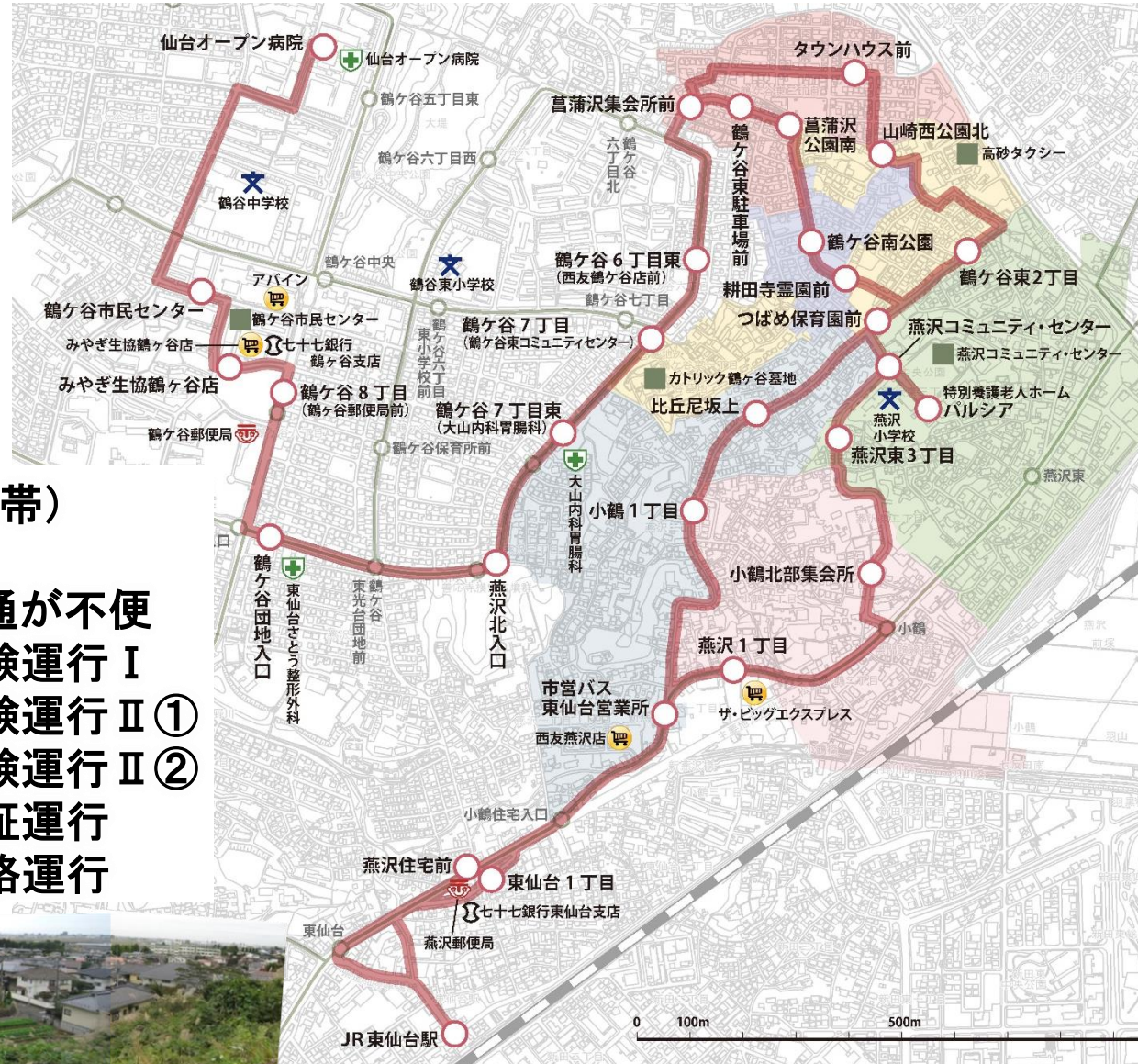
|        |   |
|--------|---|
| 期間     | 令和5年4月1日～   |
| 運行日    | 平日（1日7便（往復））<br>土曜日（1日2便（往復））                                   |
| 運賃     | ・ 大人1回<br>500円／800円<br>・ 70歳以上、障害者1回<br>100円／160円<br>※複数名予約割引あり |
| 乗者人数   | 799人<br>※R5.7末時点  |
| 平均乗車人数 | 2.0人／便（目標：1.5人）<br>※R5.7末時点                                     |
| 収支率    | 14.0%（目標：10%）<br>※R5.7末時点                                       |



## 【現状と今後について】

- ・ 収支率、1便当たり乗車人数ともに目標を達成している。
- ・ 今後は持続可能な運行を目指すため、収支状況を注視していく。

# 燕沢地区 本格運行の状況 (1)

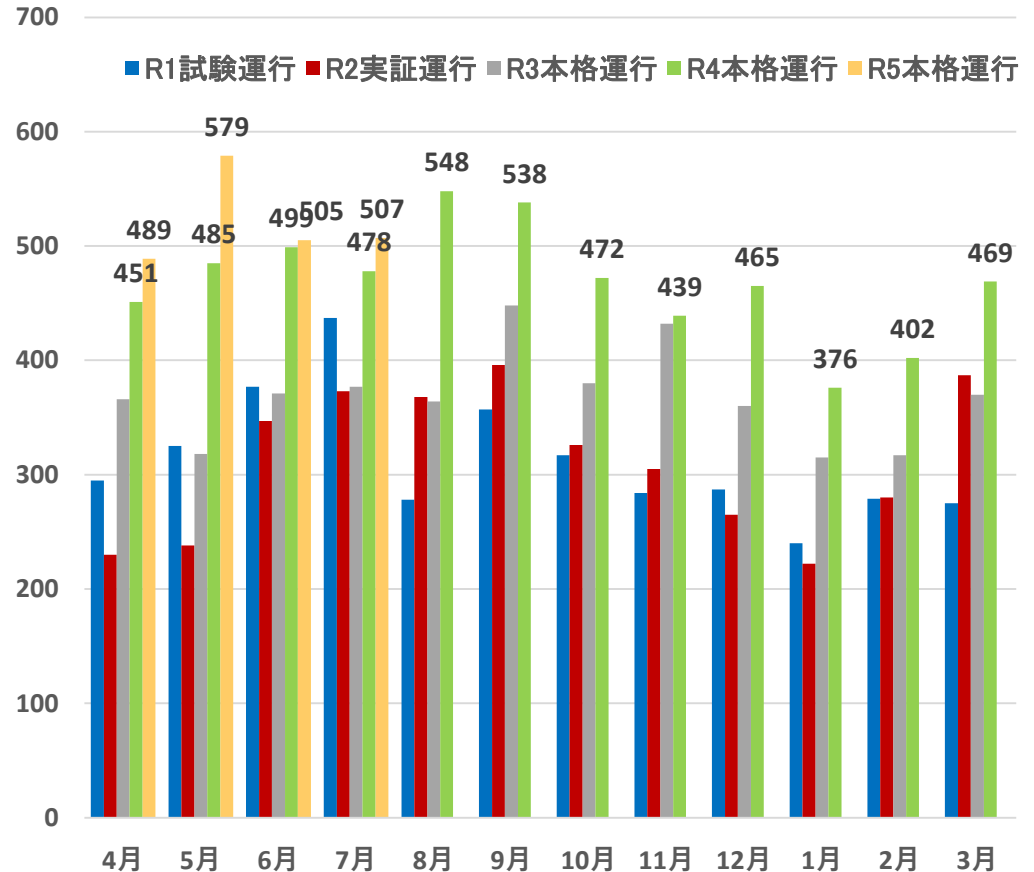


- ・ 人口 約7,000人 (約3,300世帯)
- ・ 狭隘な道路、坂道がある
- ・ バス停や駅まで遠く公共交通が不便
- ・ H30年10月～H30年11月 試験運行Ⅰ
- ・ H31年4月～R1年9月 試験運行Ⅱ①
- ・ R1年10月～R2年3月 試験運行Ⅱ②
- ・ R2年4月～R3年3月 実証運行
- ・ R3年4月～ 本格運行



# 燕沢地区 本格運行の状況（2）

|        |                                   |
|--------|-----------------------------------|
| 期間     | 令和3年4月2日～                         |
| 運行日    | 月・水・金<br>(夏季8便、冬季6便)              |
| 運賃     | ・大人1回300円<br>・70歳以上、障害者<br>1回100円 |
| 乗者人数   | 2,080人<br>※R5.7末時点                |
| 平均乗車人数 | 5.3人/便 (目標:4.0人)<br>※R5.7末時点      |



## 【現状と今後について】

- ・1便当たり乗車人数は目標を達成している。
- ・今後は、持続可能な運行が続けられるよう、引き続き利用促進に取り組む。

# 坪沼地区 本格運行の状況（1）



- ・人口 約380人（約160世帯）
- ・北、東、西の三方が山に囲まれた地形
- ・広い範囲に住宅が点在
- ・地区内には商業施設や病院がなく不便



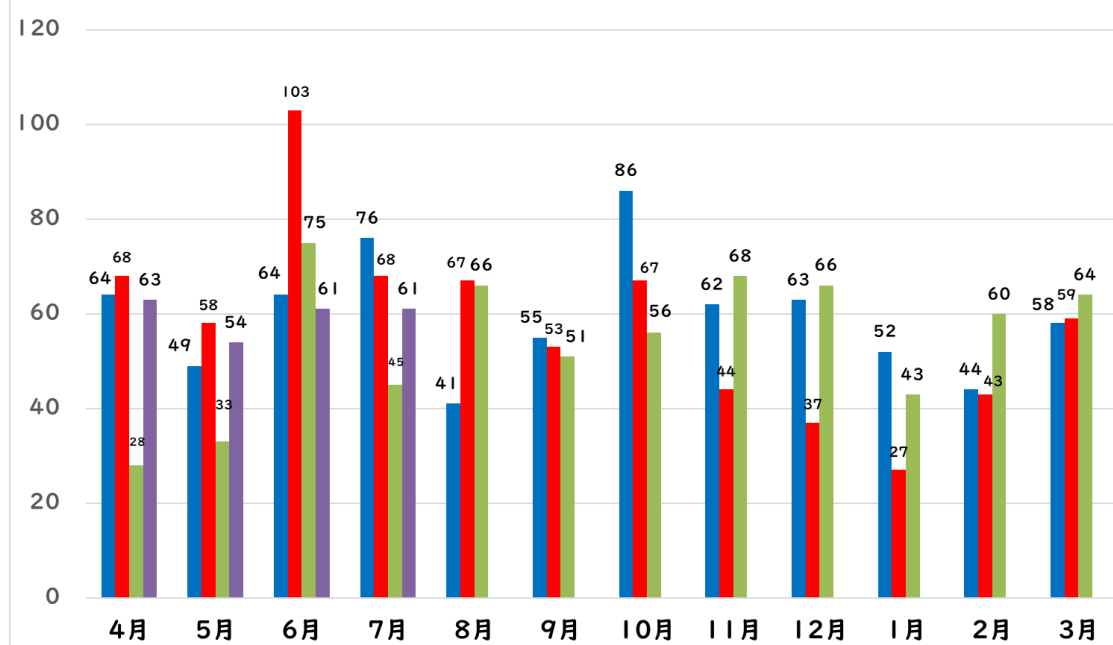
- ・R2年4月～R3年3月 試験運行Ⅰ
- ・R3年4月～R4年3月 試験運行Ⅱ
- ・R4年4月～R5年3月 実証運行
- ・R5年4月～ 本格運行



# 坪沼地区 本格運行の状況（2）

|        |                                   |
|--------|-----------------------------------|
| 期間     | 令和5年4月3日～                         |
| 運行日    | 平日（1日8便）<br>※臨時便11/3（木・祝）         |
| 運賃     | ・大人1回400円<br>・70歳以上、障害者<br>1回100円 |
| 乗者人数   | 239人<br>※R5.7末時点                  |
| 平均乗車人数 | 1.5人/便（目標：1.2人）<br>※R5.7末時点       |
| 収支率    | 20.3%（目標：10%）<br>※R5.7末時点         |

■ R2年度 試験運行Ⅰ      ■ R4年度 実証運行  
■ R3年度 試験運行Ⅱ      ■ R5年度 本格運行

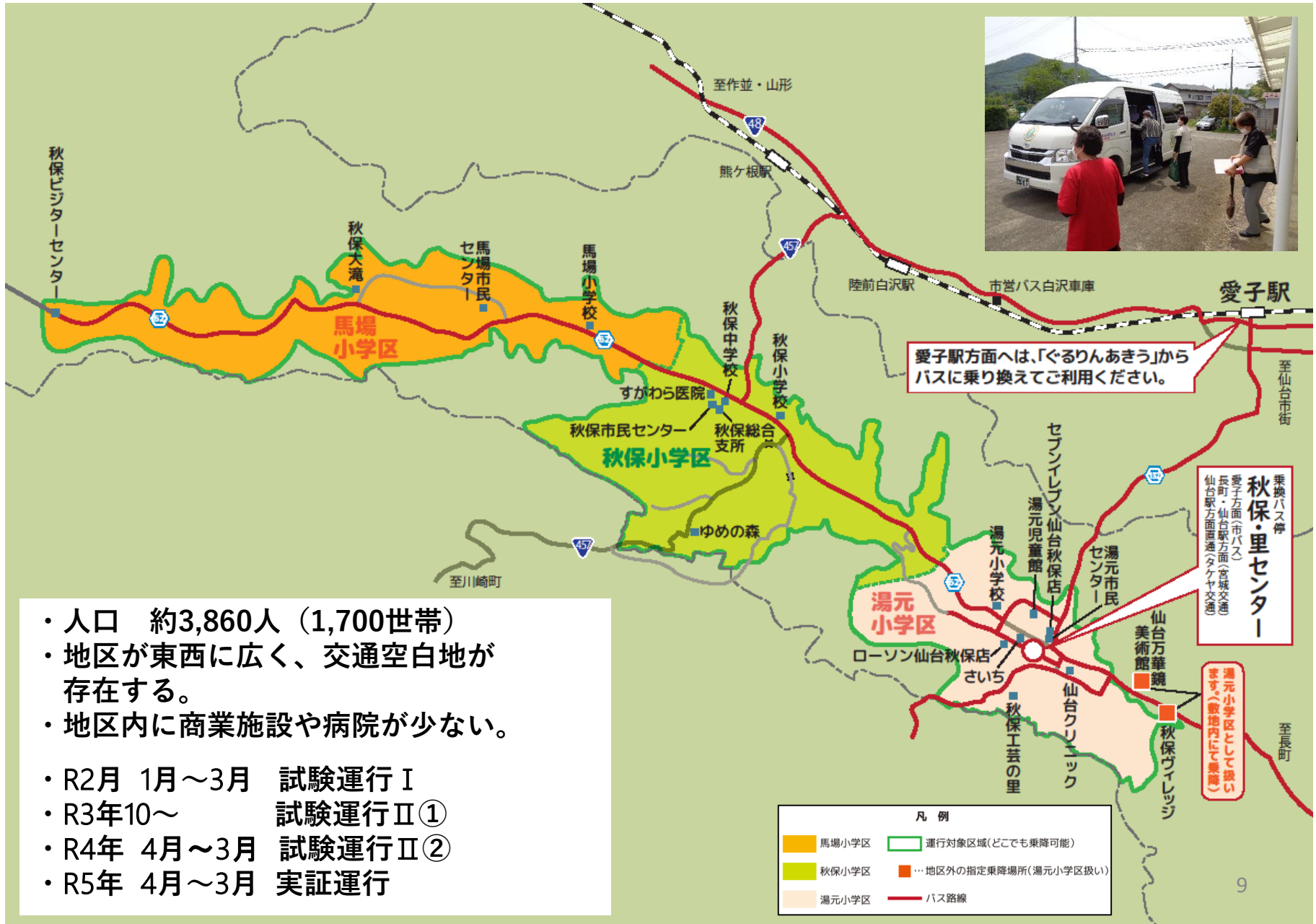


## 【現状と今後について】

- ・収支率、1便当たり乗車人数ともに目標を達成している。
- ・今後は、着実な目標達成と持続可能な本格運行を目指し、引き続き利用促進に取り組む。



# 秋保地区 実証運行の状況（1）

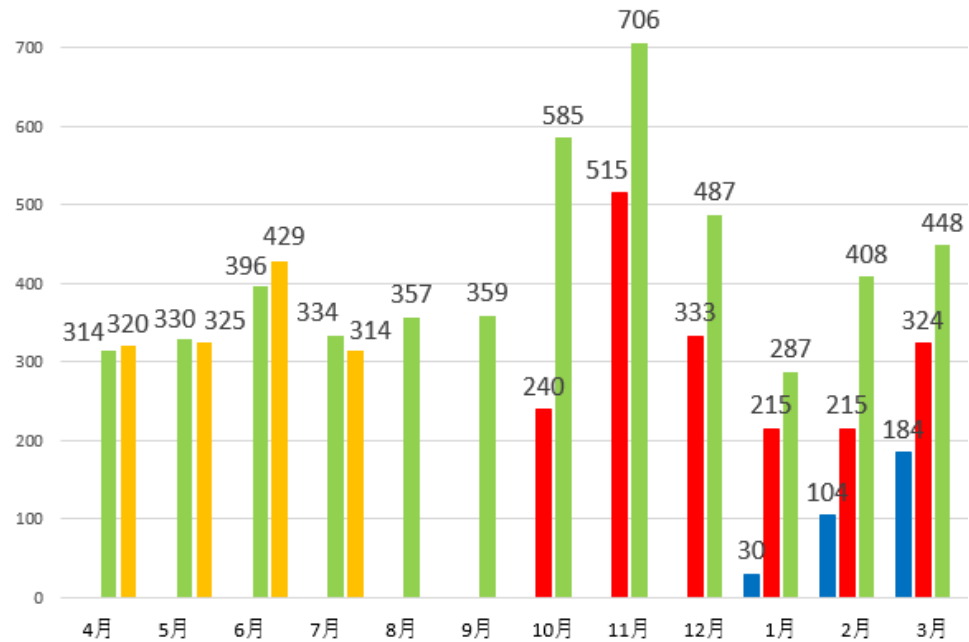


- 人口 約3,860人 (1,700世帯)
- 地区が東西に広く、交通空白地が存在する。
- 地区内に商業施設や病院が少ない。
- R2年 1月～3月 試験運行Ⅰ
- R3年10～ 試験運行Ⅱ①
- R4年 4月～3月 試験運行Ⅱ②
- R5年 4月～3月 実証運行

# 秋保地区 実証運行の状況（2）

|        |  |
|--------|--|
| 期間     | 令和5年4月3日～<br>令和6年3月29日   |
| 運行日    | 平日 6～18時   |
| 運賃     | <ul style="list-style-type: none"> <li>・一般<br/>200円/400円/600円</li> <li>・学生<br/>100円/200円/300円</li> <li>・小学生以下、70歳以上、<br/>障害者 100円</li> </ul> |
| 乗者人数   | 1,388人<br>※R5.7末時点   |
| 平均乗車人数 | 1.6人／便（目標：1.2人）<br>※R5.7末時点  |
| 収支率    | 19.7%（目標：7.5%）<br>※R5.7末時点   |

- R2年度 試験運行Ⅰ
- R3年度 試験運行Ⅱ①
- R4年度 試験運行Ⅱ②
- R5年度 実証運行



## 【現状と今後について】

- ・収支率、1便当たり乗車人数ともに目標を達成している。
- ・着実な目標達成と持続可能な本格運行を目指し、引き続き利用促進に取り組む。
- ・本格運行に向けた検討を行い、関係者と協議を行っていく。