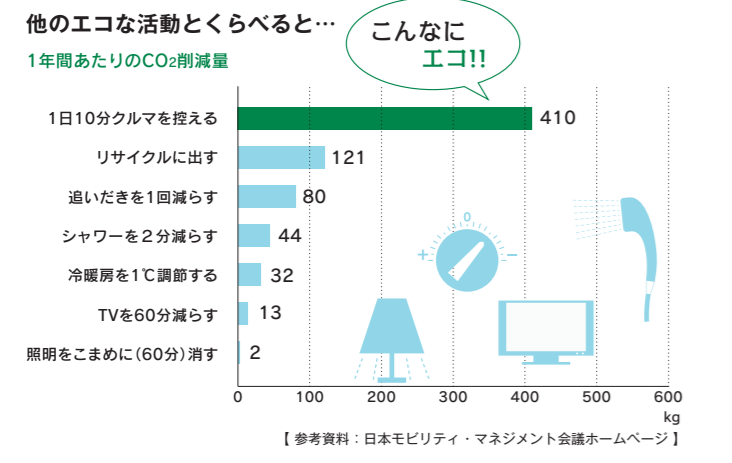
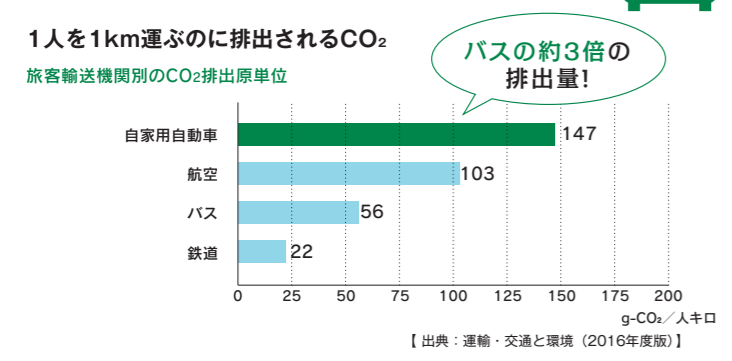


**Smart Navi!**  
Tohoku Pharmaceutical University  
Pharmaceutical and Medical

### 知ってる?

クルマの利用をほんの少し控えるだけで  
大量のCO<sub>2</sub>を削減できます。



【参考資料：日本モビリティ・マネジメント会議ホームページ】

東北医科薬科大学 学生券  
東北医科薬科大学 学生券  
東北医科薬科大学 学生券  
TEL 022-727-0020

## 医科薬科大 周辺MAP

小松島キャンパス 福室キャンパス

みんなが気持ち良く利用できるように  
バス等の公共交通機関は、  
乗車時のスマホを守りましょう。  
大声で話さないようにしましょう。  
混雑時は座席に荷物を置かずに  
1人でも多くの方が座れるようにしましょう。  
乗車口付近に留まらず、混雑時は奥まで進んで  
スムーズな人の乗り降りができるようにしましょう。  
携帯電話はスマホに切り替えたり、優先席付近  
では電源を切る等ルールを守って使用しましょう。  
ヘッドホンの音漏れ等しないように気を付けましょう。  
周りの人の迷惑にならないような行動を  
心がけましょう。

### 学都仙台 市バス・地下鉄フリーパス

○市バスや地下鉄が乗り放題の通学定期券です。通学に加え、習い事や買い物にも使えます。  
○ICカード乗車券(icsca)にフリーパスがプラスされるので、現金をチャージすれば、宮城交通バス、仙台SuicaエリアのJR線、仙台空港アクセス線でも使えます。

#### 市バスフリーパス

- 市バスのみ  
¥ 5,140/1ヶ月 ¥15,420/3ヶ月 ¥30,840/6ヶ月

#### 地下鉄フリーパス

- 南北線または東西線のみ  
¥ 6,950/1ヶ月 ¥20,850/3ヶ月 ¥41,700/6ヶ月
- 南北線+東西線  
¥ 8,340/1ヶ月 ¥25,020/3ヶ月 ¥50,040/6ヶ月

#### 市バス・地下鉄フリーパス

- 市バス+南北線または東西線  
¥10,280/1ヶ月 ¥30,840/3ヶ月 ¥61,680/6ヶ月
- 市バス+南北線+東西線  
¥11,460/1ヶ月 ¥34,380/3ヶ月 ¥68,760/6ヶ月

○新規購入時又は毎年度最初の購入時  
通学証明書が必要となりますので、大学の学生課窓口で発行される証明書を持参のうえ、乗車券発売窓口へお申し込み下さい。

○継続購入時  
利用中のフリーパスを提出し、学生証を提示のうえ、乗車券発売窓口にお申し込み下さい。

○購入場所  
フリーパスは、**仙台駅、泉中央駅、勾当台公園駅、長町南駅、交通局庁舎、旭ヶ丘バスターミナル、八木山動物公園駅、薬師堂駅、荒井駅、東仙台営業所、実沢営業所、霞の目営業所、白沢出張所**で購入できます。詳しくは、仙台市交通局案内センター TEL022-222-2256 へお問い合わせください。

※フリーパスの「他人への貸与、譲渡、転売」は不正使用にあたり、フリーパスを回収し原則として割増し運賃を請求されますので、絶対に行わないでください。  
※フリーパスは、市バスや地下鉄で通学の方に限りご利用いただけます。  
※フリーパスは「一ふる仙台」、「Kobo/パーク宮城シャトルバス」及び「宮城交通バス」や「JR線」、「仙台空港アクセス線」等にはご利用できません。

ファミリーマート  
ATMもあるし、バスカードも買える!

ローソン  
医科薬科大生の日常生活を支えるコンビニ!

さやり亭 小松島店  
医科薬科大生御用達のお弁当屋。量に注意!

東照宮  
国指定重要文化財。初詣はぜひここへお参りにいらしてください! 散策で立ち寄るのもおすすめ!

600年以上前に建てられたといわれる。展望台からは仙台の街並みが見える。

### 時刻表(市営バス)

※時刻は2017年4月改正のものです。ご注意ください。

仙台駅 ⇒ 東北医科薬科大・東北高校前 [平日] 仙台駅前7のりば

系統	行き先	5	6	7	8	9	10	11	12	13	14	15	16	17	18	19	20	21	22	23	24
140	県庁市役所経由 旭ヶ丘駅											05		05							
159	県庁市役所・台原駅経由 瞑想の松循環					18		18		17		15	14	15	16						
240	宮町経由 旭ヶ丘駅	55	23	13	10	10	10	10	10	10	10	10	10	10	10	00	25	28			
250	宮町経由 台原駅	41	48	45	55	55	55	55	55	55	55	50	50	40	30	20	13	13	13		
259	宮町・台原駅経由 瞑想の松循環			13	05	55	55	55	55	55	55	55	40								

※159系統はマップ面の159-259系統の市役所先まわり循環、259系統はマップ面の159-259系統の宮町先まわり循環です。

東北医科薬科大・東北高校前 ⇒ 仙台駅 [平日] 東北医科薬科大・東北高校前1番のりば

系統	行き先	5	6	7	8	9	10	11	12	13	14	15	16	17	18	19	20	21	22	23	24
S240	宮町経由 仙台駅	23	15	02	02	02	02	02	02	02	02	02	02	02	01	01	01	01	01	01	02
S250		42	22	16	27	27	27	27	27	27	27	27	27	27	27	26	26	26	26	26	27
S259		53	42	47	47	52	47	52	47	52	47	54	53	53	49	49	47	47	47	47	47

### 時刻表(JR仙山線・JR仙石線)

※時刻は2017年3月4日現在のものです。変更になっている場合があります。ご注意ください。

JR仙台駅 ⇒ JR東照宮駅 [平日] 仙台駅7番・8番ホームのりば

路線	行き先	5	6	7	8	9	10	11	12	13	14	15	16	17	18	19	20	21	22	23	24
仙山線(下り)	愛子・作並・山形	10	27	35	43	51	59	67	75	83	91	99	107	115	123	131	139	147	155	163	171
		36	44	52	60	68	76	84	92	100	108	116	124	132	140	148	156	164	172	180	188
		59	67	75	83	91	99	107	115	123	131	139	147	155	163	171	179	187	195	203	211

JR東照宮駅 ⇒ JR仙台駅 [平日] 東照宮駅ホームのりば

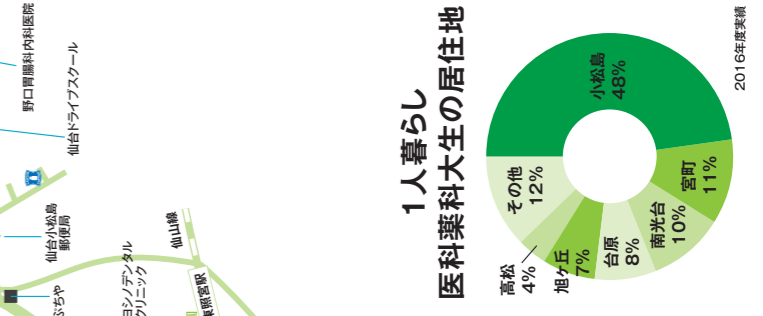
路線	行き先	5	6	7	8	9	10	11	12	13	14	15	16	17	18	19	20	21	22	23	24
仙山線(上り)	仙台駅	51	20	01	08	13	02	07	05	13	12	09	21	09	21	08	20	03	14	04	00
		16	29	29	17	47	20	30	31	29	36	37	32	18	44	41	19	44	41	19	45
		32	42	47	35	26	36	51	49	49	53	53	54	49	31	36	36	36	36	36	36
		49	57	57	47	35	44	59	51	49	53	53	54	49	31	36	36	36	36	36	36

JR仙台駅 ⇒ JR陸前高砂駅 [平日] 仙台駅9番・10番ホームのりば

路線	行き先	5	6	7	8	9	10	11	12	13	14	15	16	17	18	19	20	21	22	23	24
仙石線(下り)	石巻・高城町・東塩釜・多賀城	02	06	07	03	01	07	07	07	07	07	09	05	06	00	00	00	00	00	00	00
		29	32	16	15	30	33	37	37	37	35	30	22	22	20	24	24	24	24	24	24
		57	35	21	47	57	57	52	52	52	37	35	30	22	20	31	29	36	36	36	36
		49	41	49	51	55	48	41	41	41	56	48	40	41	40	48	48	48	48	48	48

JR陸前高砂駅 ⇒ JR仙台駅 [平日] 陸前高砂駅ホームのりば

路線	行き先	5	6	7	8	9	10	11	12	13	14	15	16	17	18	19	20	21	22	23	24
仙石線(上り)	仙台駅	35	09	07	00	05	10	01	00	06	06	07	07	05	06	05	01	01	01	01	01
		32	15	06	17	26	20	17	21	21	21	21	15	06	15	15	08	15	29	08	00
		42	27	23	29	44	36	37	34	34	34	34	34	15	24	26	21	26	44	18	21
		51	28	18	38	38	43	47	51	51	46	46	50	34	34	35	32	38	38	38	38



東照宮  
国指定重要文化財。初詣はぜひここへお参りにいらしてください! 散策で立ち寄るのもおすすめ!

### どこバス仙台

「どこバス仙台」とは、乗りたい路線バスがどこにいるのか、遅れているのか…バスの接近情報をインターネット等を通じて、バスを利用する皆さんにお知らせするものです。

詳しいシステムの使い方と実際の検索画面は以下のサイトをご参照ください。

パソコンからは 携帯電話からは スマートフォンからは

仙台市交通局HP

※利用に際しての情報は無料ですが、ハケット料などの通信費は利用者の負担となります。また、道路事情や通信処理の状況により、実際の時間と多少の誤差が生じる場合がありますので、あらかじめご了承下さい。

乗車・降車バス停名を入力するだけで、バスの接近情報がわかります。医科薬科大学の最寄バス停名は「東北医科薬科」で検索!

### お問い合わせ先

[仙台市交通局(市営バス・地下鉄)に関するお問い合わせ]

交通局案内センター(運賃・時刻・運行情報・経路など) TEL: 022-222-2256

[平日] 8:30~18:30 [土・日・祝日] 8:30~17:00

忘れ物センター(場所:地下鉄仙台駅構内) TEL: 022-223-4812

[平日] 8:30~19:00 [土・日・祝日] 8:30~17:00

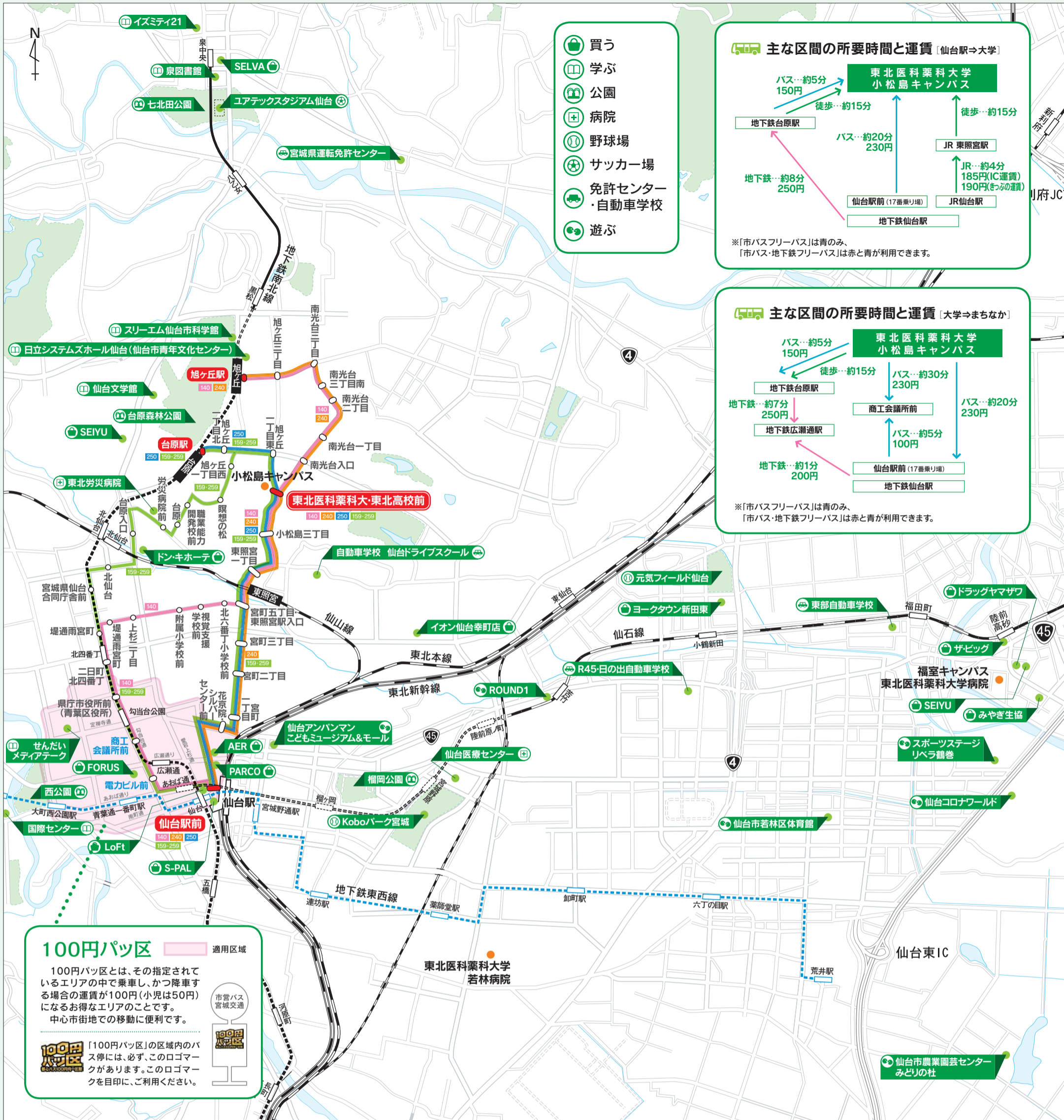
※お受け取りの際は、印鑑と身分証明書をご持参下さい。

[JRに関するお問い合わせ]

列車時刻・運賃・料金・空席情報案内 [全日] 6:00~24:00 TEL: 050-2016-1600

お忘れ物 [全日] 6:00~24:00 TEL: 050-2016-1601



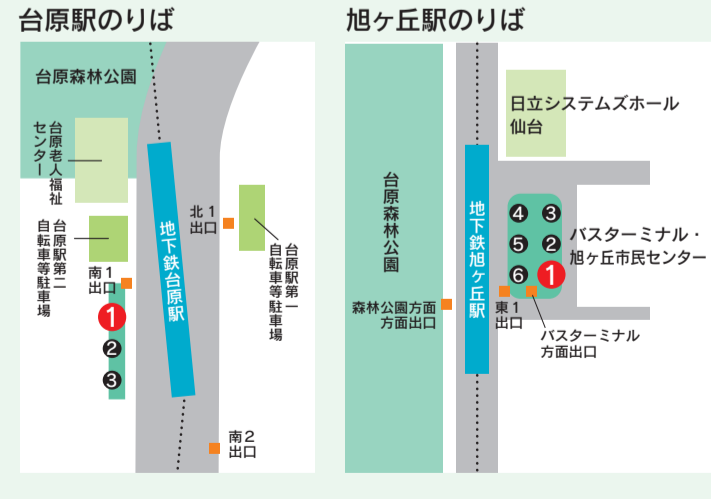


仙台駅⇄東北医科薬科大学(小松島キャンパス)

系統	駅のりば	仙台駅⇒東北医科薬科大	東北医科薬科大⇒仙台駅
140	17	140 東市役所・南光台入口 旭ヶ丘駅	140 東市役所 仙台駅
仙台駅～東市役所～附属小学校～南光台二丁目～旭ヶ丘駅			
159	17	159 東市役所・台原駅 台原 経由	259 宮町・台原駅 台原 経由
※仙台駅⇄東北医科薬科大学は所要時間が多めに掛かりますが、まちなか移動には便利な系統です。			
240	17	240 宮町・南光台入口 旭ヶ丘駅	240 宮町 仙台駅
仙台駅～宮町二丁目～東北医科薬科大・東北高校前～南光台二丁目～旭ヶ丘駅			
250	17	250 宮町 台原駅	250 宮町 仙台駅
仙台駅～宮町二丁目～東北医科薬科大・東北高校前～台原駅			

台原駅⇄東北医科薬科大学(小松島キャンパス)

系統	駅のりば	台原駅⇒東北医科薬科大	東北医科薬科大⇒台原駅
250	1	250 宮町 仙台駅	250 宮町 台原駅
仙台駅～宮町二丁目～東北医科薬科大・東北高校前～台原駅			
259	1	259 宮町 仙台駅	259 宮町・台原駅 台原 経由
仙台駅～宮町二丁目～東北医科薬科大・東北高校前～台原駅			



旭ヶ丘駅⇄東北医科薬科大学(小松島キャンパス)

系統	駅のりば	旭ヶ丘駅⇒東北医科薬科大	東北医科薬科大⇒旭ヶ丘駅
140	1	140 東市役所 仙台駅	140 東市役所・南光台入口 旭ヶ丘駅
仙台駅～東市役所～附属小学校～南光台二丁目～旭ヶ丘駅			
240	1	240 宮町 仙台駅	240 宮町・南光台入口 旭ヶ丘駅
仙台駅～宮町二丁目～東北医科薬科大・東北高校前～南光台二丁目～旭ヶ丘駅			

※掲載している情報は2017年3月1日現在のものです。変更になっている場合があります。ご注意ください。