

スワンブルー線は自動運転車による無人運行で、乗客が乗車できるのは、
①乗降待ち区間
②乗降待ち区間の前後

この先の吉岡地区
(右中図参照)

この先の秋保地区
(右上図参照)

この先の仙台港地区
(右下図参照)

この先の宮城野区
(右中図参照)

この先の大和町
(右中図参照)

この先の富谷市
(右中図参照)

この先の青葉区
(右中図参照)

この先の名取市
(右下図参照)

この先の村田町
(右下図参照)

この先の仙台市
(右下図参照)

この先の宮城県
(右下図参照)

この先の東北地方
(右下図参照)

この先の日本列島
(右下図参照)

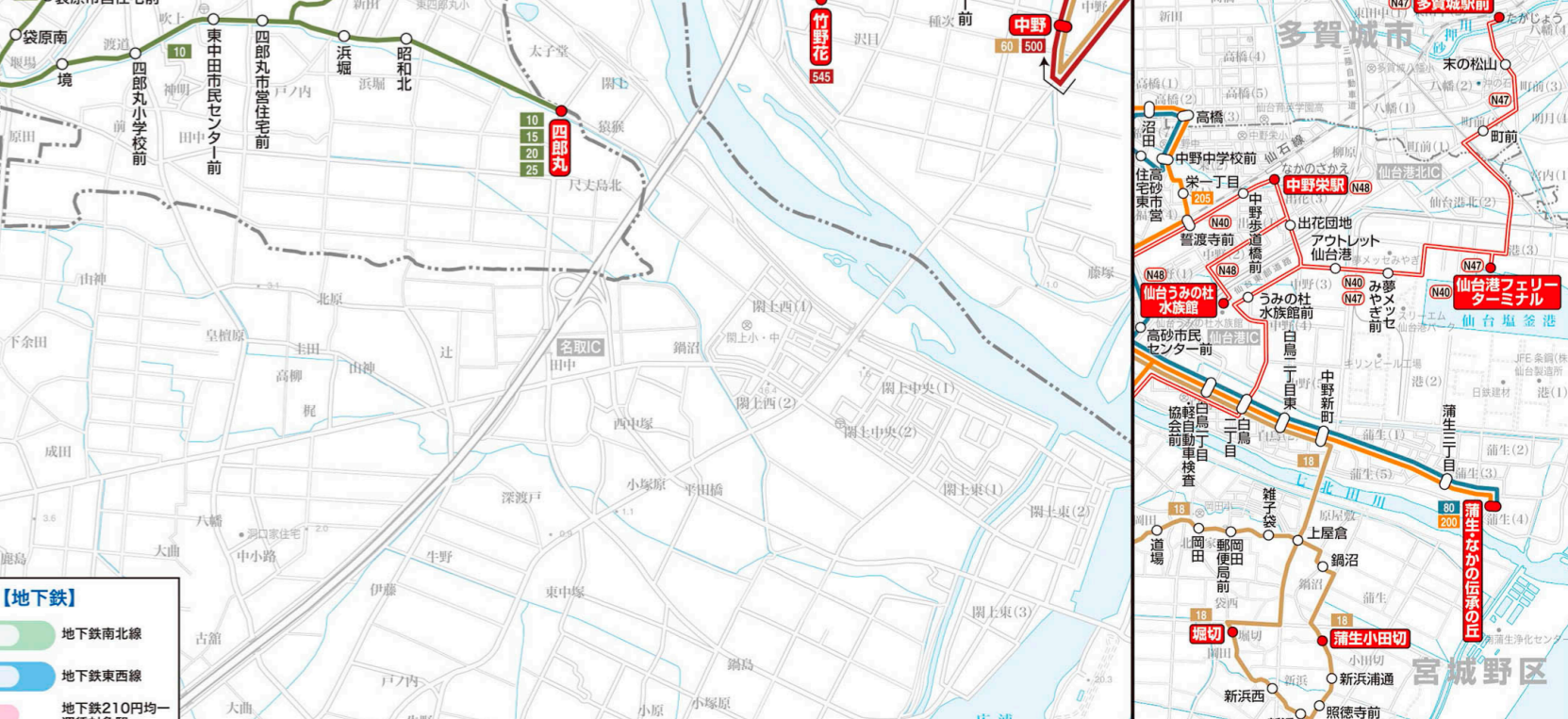
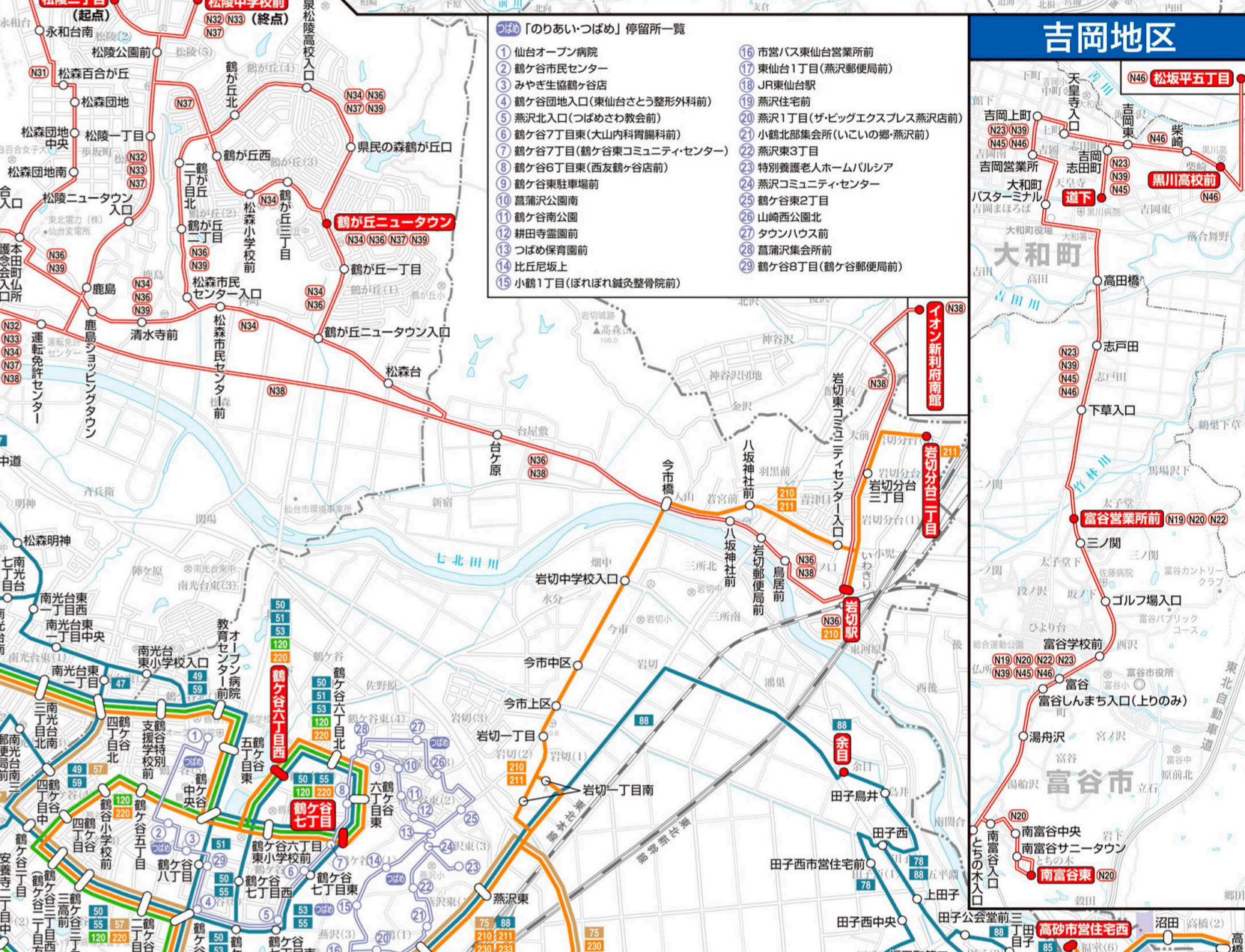
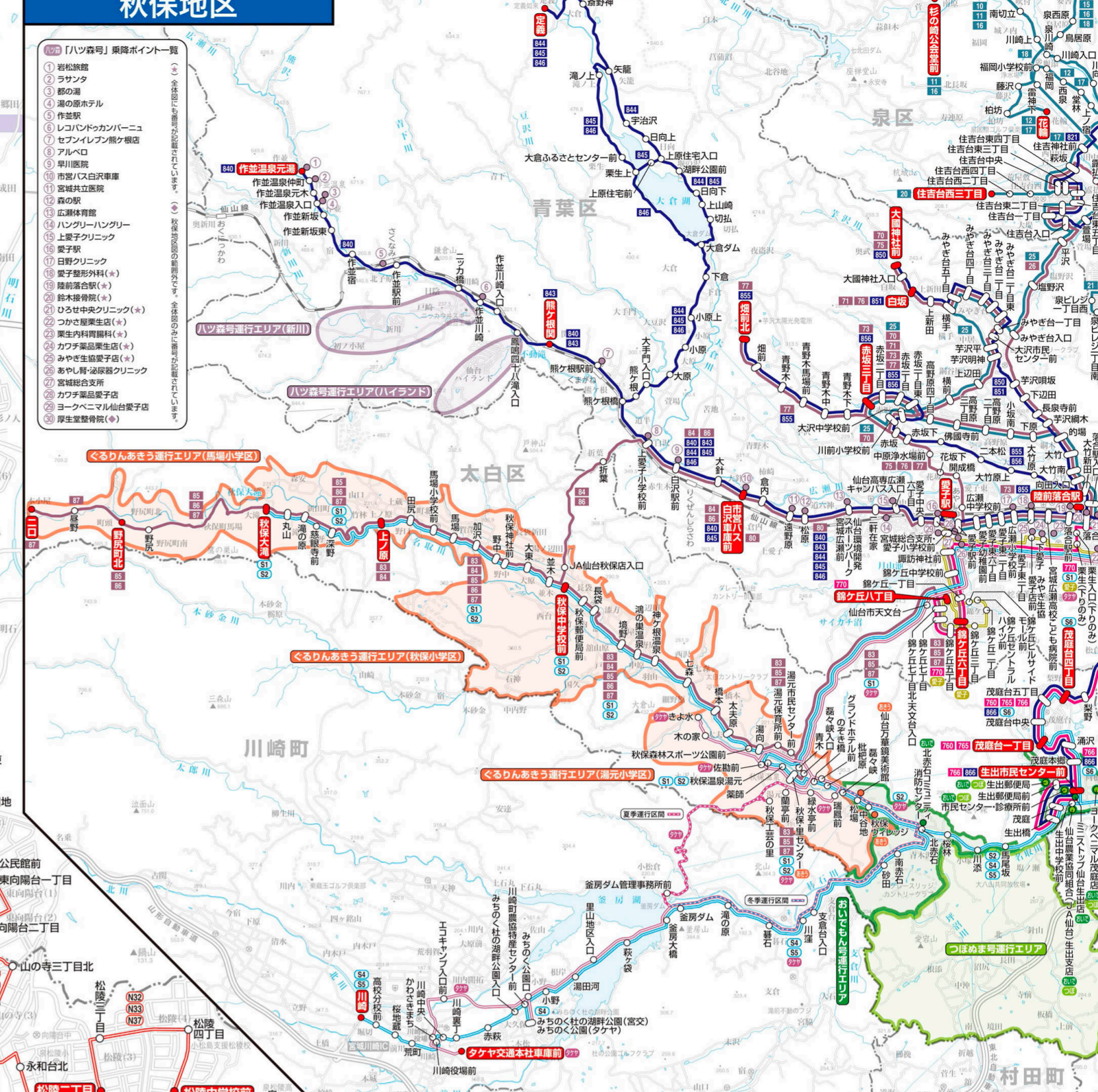
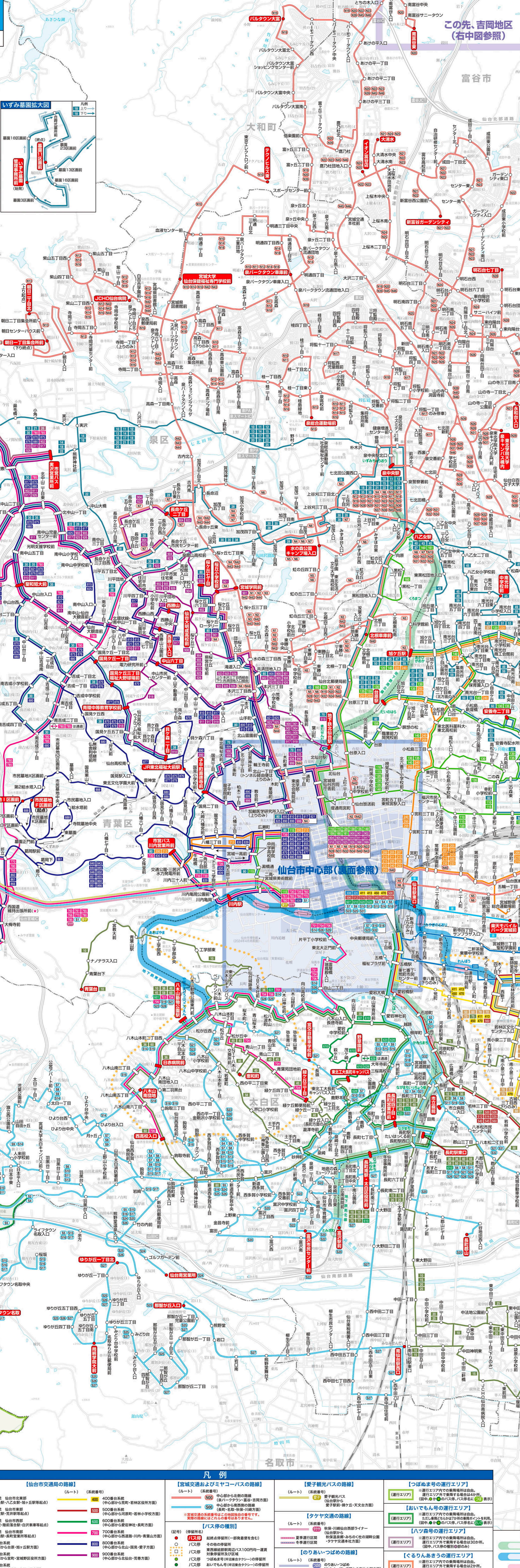
この先の地球
(右下図参照)

この先の宇宙
(右下図参照)

この先の未来
(右下図参照)

この先の希望
(右下図参照)

この先の夢
(右下図参照)



Legend table with multiple columns: 仙台市交通の路線 (Sendai City Transit Routes), 凡例 (General Notes), 電子観光バスの路線 (Electronic Sightseeing Bus Routes), 地下鉄 (Subway), and 観光バス (Tourist Buses).