

移動実態調査結果 【宮城野区鶴巻地区 詳細版】

仙台市都市整備局 地域交通推進課

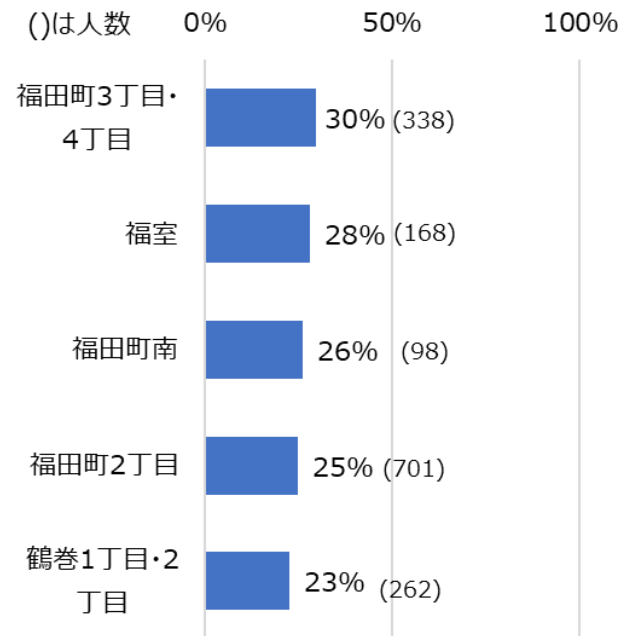
アンケート調査の概要

調査の目的	<ul style="list-style-type: none">地域の皆様と交通に関する現状と課題を共有し、実情にあった移動手段のあり方について意見交換を行う資料とするため
調査対象者	<ul style="list-style-type: none">鶴巻地区に住民票を置くすべての世帯3,063世帯に配布
調査方法	<ul style="list-style-type: none">アンケート調査（郵送配布・郵送回収）1世帯に2枚配布 普段から外出する機会の多い方2名までが回答（小学生以上）
実施期間	<ul style="list-style-type: none">発送日：令和3年1月13日(水)～回答締切：1月27日(水)発送日：令和3年8月2日(月)～回答締切：8月18日(水)
回答数	<ul style="list-style-type: none">1,737枚（有効票数）
回収率	<ul style="list-style-type: none">28%（配布枚数6,126枚中 1,737枚）

あなた自身についてお聞きします(年齢、職業、地区、運転免許、自家用車保有状況)

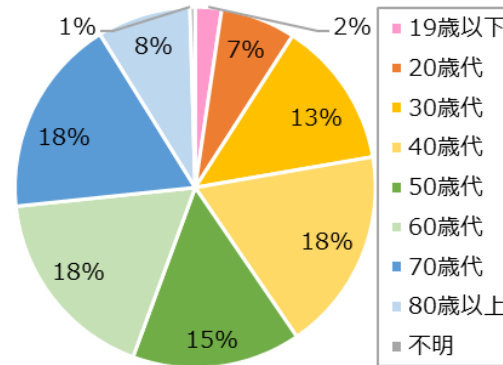
- 多くの年齢層からほぼ均一に回答が得られた。
- 約8割が免許を保有している。免許・自家用車いずれも保有しない人は5%。
- 70歳以上では約4割が免許非保有。免許・自家用車いずれも保有しない人は14%。

地区別回答率

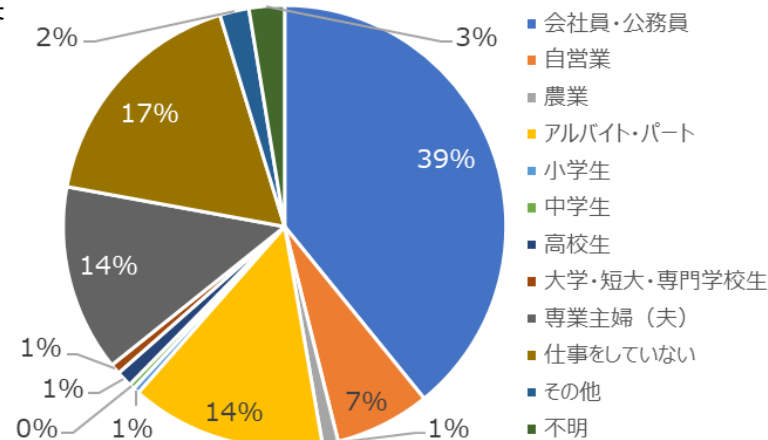


※世帯数×配布枚数2枚を分母として計算

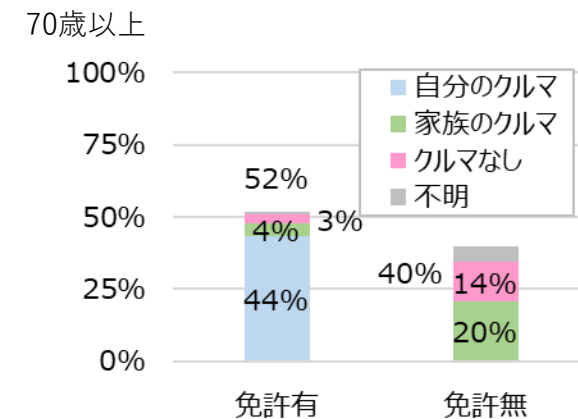
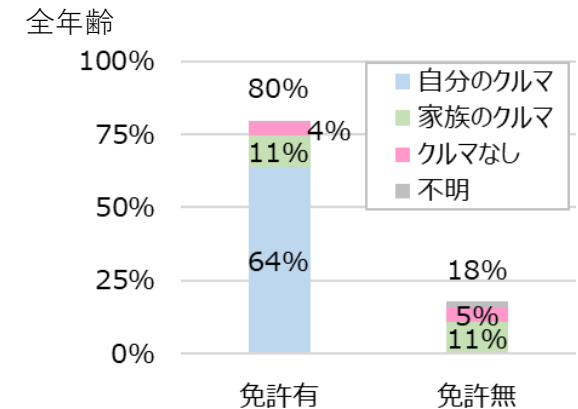
年齢



職業



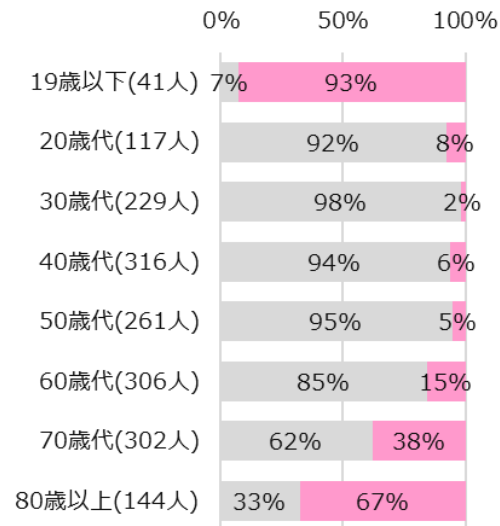
運転免許と自動車保有



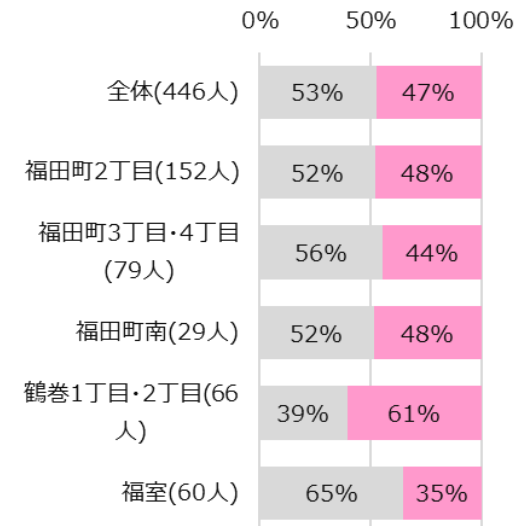
運転免許保有状況（年代別、70歳以上の地区別）

- 70代までは、比較的免許の保有率が高いが、80歳以上は、免許を保有しない人の割合が66%と高くなっている。
- 70歳以上の免許保有率については、鶴巻1丁目・2丁目は比較的低く、福室は比較的高い。

年代別免許保有状況



70歳以上の地区ごとの免許保有状況



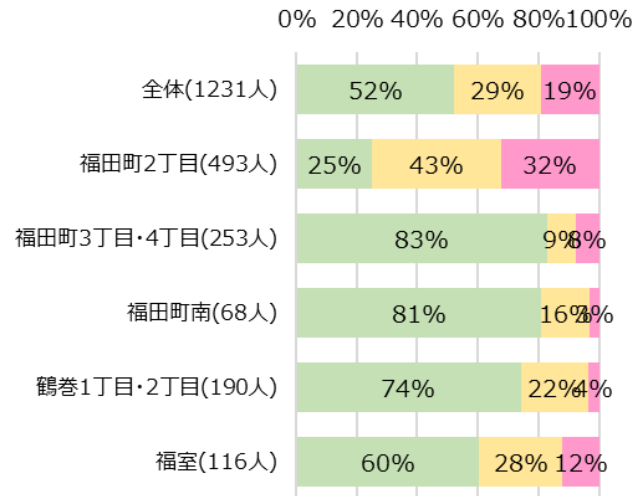
凡例 □ 免許あり □ 免許なし

※全体の数字は地区不明を含むため、地区ごとの集計とは合致しません
(次ページ以降も同様)

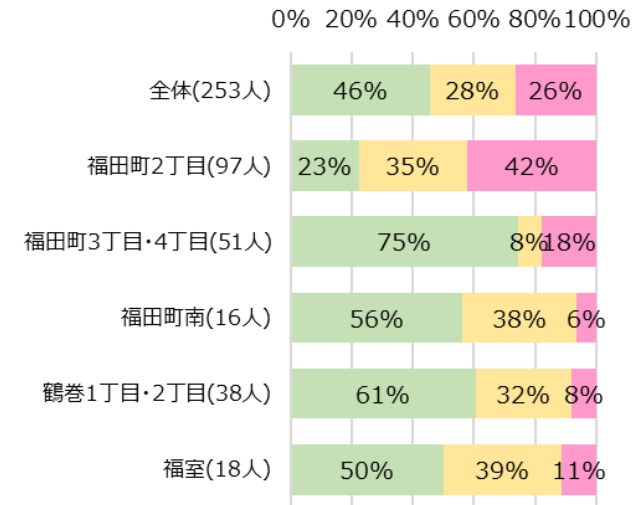
あなた自身についてお聞きします（自宅からバス停までの距離）

- 最寄りバス停まで歩いて10分以内で行くことができる人は、全体で約8割。
- 最寄りバス停まで10分超かかる人の割合は、福田町2丁目は32%、免許を保有していない人をみると42%いる。

最寄りバス停までの歩行時間



最寄りバス停までの歩行時間（免許非保有者）

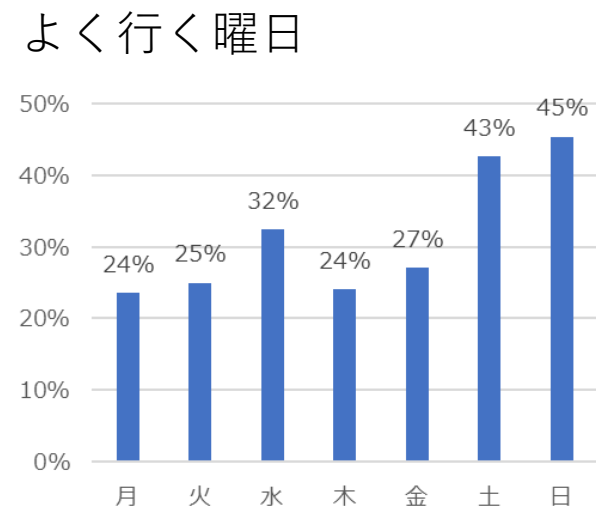
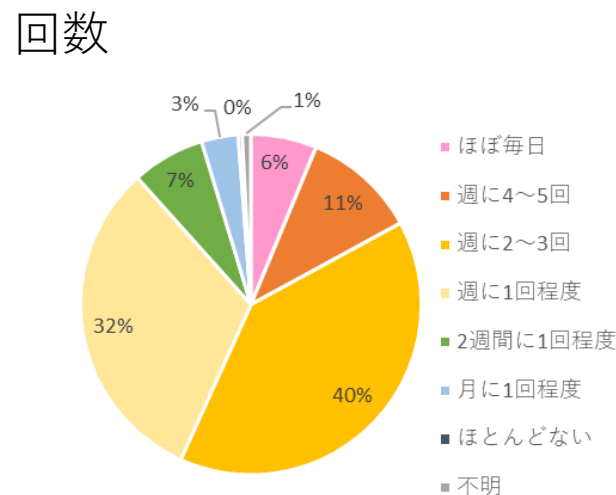
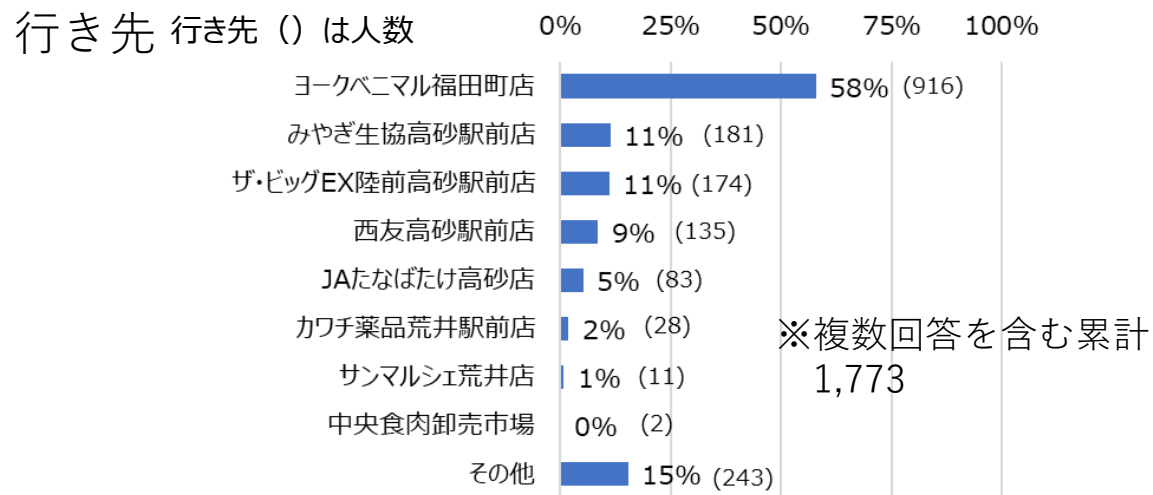


凡例 5分以下 10分以下 10分超

買い物での外出について【行くと答えた人数：1,538人（91%）】

- 行き先は、ヨークベニマル福田町店に行く人の割合が58%と最も高い。
- 回数は、週に1回程度、週に2～3回が多い。よく行く曜日は、日曜が最も多く、次いで土曜、水曜となっている。

※グラフの数字は地区不明を含むため、地区ごとの集計とは合致しません（次ページ以降も同様）



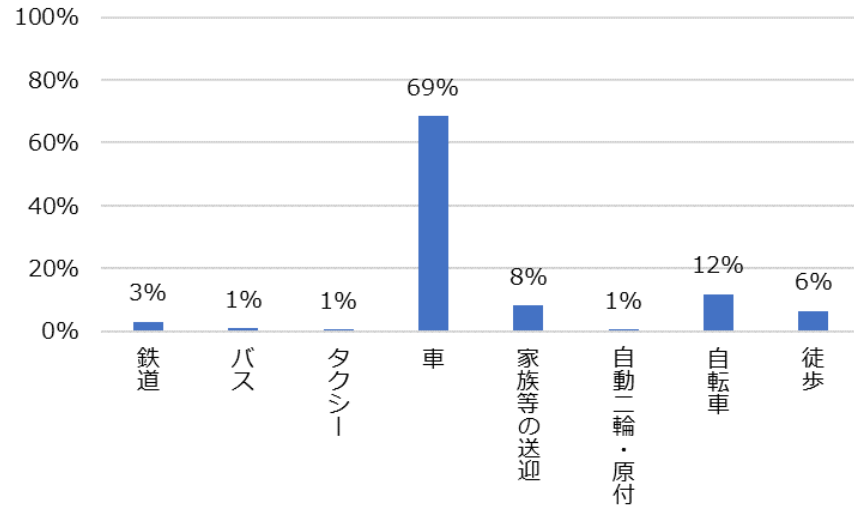
地区	ヨークベニマル福田町店	ザ・ビッグEX陸前高砂駅前店	みやぎ生協高砂駅前店	西友高砂駅前店	中央食肉卸売市場	JAたなばたけ高砂店	サンマルシェ荒井店	カワチ薬品荒井駅前店
福田町2丁目	296	108	74	87	1	49	3	4
福田町3丁目・4丁目	215	21	25	20	1	8	2	12
福田町南	78	2	1	1	0	2	1	2
鶴巻1丁目・2丁目	144	16	31	9	0	7	1	4
福室	104	5	25	8	0	6	2	6

地区	ほぼ毎日	週に4～5回	週に2～3回	週に1回程度	2週間に1回程度	月に1回程度	ほとんどない
福田町2丁目	6%	10%	40%	32%	9%	3%	0%
福田町3丁目・4丁目	6%	12%	41%	31%	5%	4%	0%
福田町南	10%	14%	42%	23%	2%	7%	2%
鶴巻1丁目・2丁目	7%	11%	40%	30%	8%	4%	0%
福室	7%	13%	40%	32%	5%	3%	1%

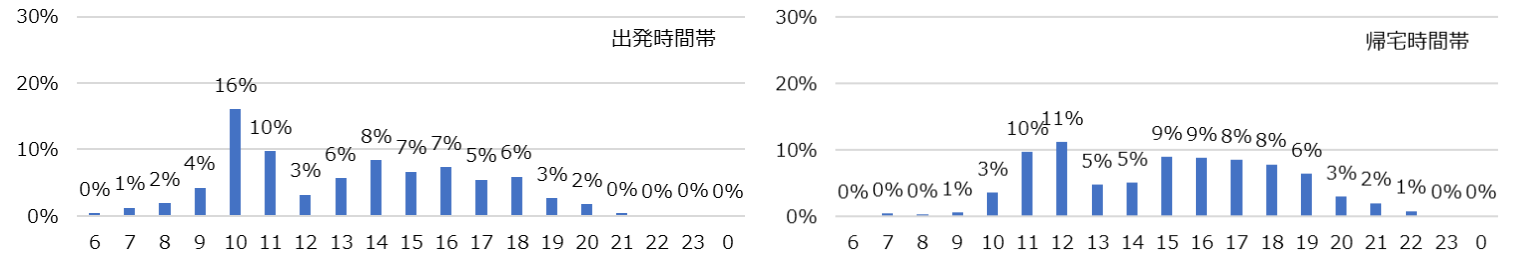
買い物での外出について（交通手段、時間帯）

- よく使う交通手段は、車が69%と最も多い。福田町南は、徒歩で行く人の割合が22%、福田町3丁目・4丁目は、自転車で行く人の割合が16%。
- 出発時間帯は10時～11時が多く、帰宅時間帯は11時～12時、15時～18時を中心に分散している。

よく使う交通手段



よく使う時間帯（出発/帰宅）

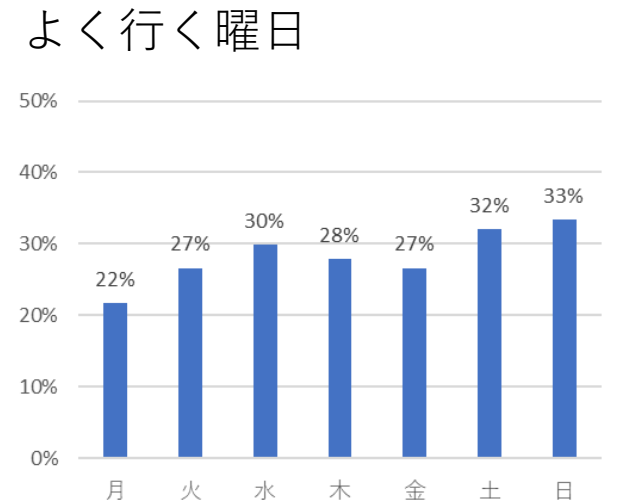
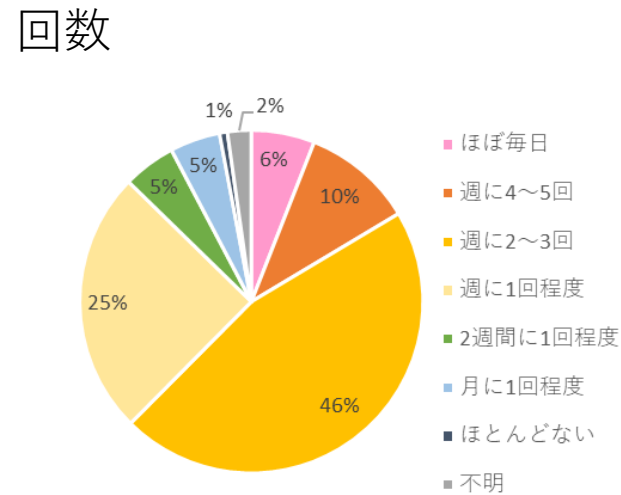
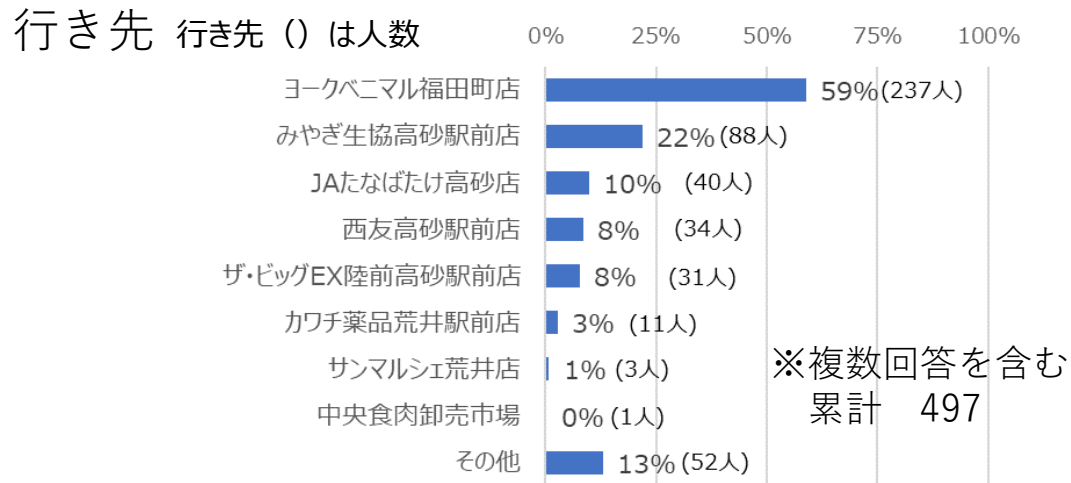


地区	鉄道	バス	タクシー	車	家族等の送迎	自動二輪・原付	自転車	徒歩
福田町2丁目	3%	1%	0%	71%	8%	1%	10%	6%
福田町3丁目・4丁目	4%	0%	0%	69%	4%	0%	16%	6%
福田町南	2%	1%	3%	54%	9%	0%	8%	22%
鶴巻1丁目・2丁目	4%	1%	1%	70%	7%	0%	12%	5%
福室	1%	1%	1%	72%	11%	1%	11%	3%

時	福田町2丁目		福田町3丁目・4丁目		福田町南		鶴巻1丁目・2丁目		福室	
	出発	帰宅	出発	帰宅	出発	帰宅	出発	帰宅	出発	帰宅
5	0%	0%	0%	0%	0%	0%	0%	0%	0%	0%
6	1%	0%	0%	0%	0%	0%	1%	0%	2%	0%
7	1%	1%	0%	0%	4%	0%	3%	1%	2%	1%
8	2%	0%	2%	0%	0%	0%	2%	1%	3%	1%
9	6%	1%	5%	1%	8%	0%	5%	1%	6%	1%
10	17%	4%	22%	4%	19%	8%	20%	5%	23%	4%
11	12%	11%	12%	13%	4%	7%	13%	12%	13%	15%
12	5%	14%	2%	15%	5%	8%	5%	14%	1%	14%
13	7%	7%	8%	4%	7%	1%	5%	8%	4%	2%
14	11%	6%	12%	7%	4%	4%	9%	5%	10%	4%
15	8%	11%	8%	12%	1%	5%	7%	8%	13%	14%
16	9%	11%	8%	10%	10%	8%	8%	11%	9%	12%
17	7%	10%	5%	11%	10%	8%	6%	9%	7%	9%
18	6%	10%	10%	5%	18%	19%	7%	10%	5%	15%
19	3%	6%	4%	11%	4%	19%	4%	6%	2%	6%
20	2%	4%	2%	4%	5%	4%	4%	3%	0%	2%
21	1%	3%	0%	2%	0%	4%	1%	5%	0%	0%
22	0%	1%	0%	0%	0%	3%	1%	1%	0%	0%
23	0%	0%	0%	0%	0%	0%	0%	0%	1%	0%

買い物での外出について【70歳以上】 【行くと答えた人数：402人(88%)】

- 行き先は、ヨークベニマル福田町店に行く人の割合が59%と最も多い。
- 回数は、週に1回程度、週に2～3回が多い。よく行く曜日は、日曜が最も多いが、ほぼ均一となっている。



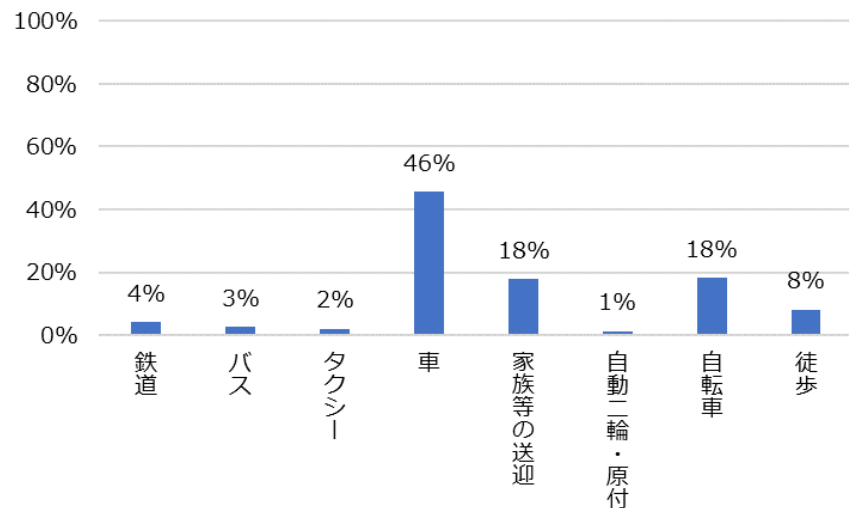
地区	ヨークベニマル福田町店	ザ・ビッグEX陸前高砂駅前店	みやぎ生協高砂駅前店	西友高砂駅前店	中央食肉卸売市場	JAたなばたけ高砂店	サンマルシェ荒井店	カワチ薬品荒井駅前店
福田町2丁目	60	23	32	21	1	23	1	2
福田町3丁目・4丁目	50	3	9	4	0	2	1	4
福田町南	24	0	1	1	0	2	1	2
鶴巻1丁目・2丁目	33	2	15	1	0	4	0	2
福室	37	1	11	4	0	3	0	1

地区	ほぼ毎日	週に4～5回	週に2～3回	週に1回程度	2週間に1回程度	月に1回程度	ほとんどない
福田町2丁目	6%	10%	48%	25%	7%	2%	1%
福田町3丁目・4丁目	11%	7%	39%	30%	5%	8%	0%
福田町南	4%	12%	35%	38%	0%	8%	4%
鶴巻1丁目・2丁目	0%	23%	43%	23%	5%	5%	0%
福室	9%	4%	63%	17%	4%	2%	2%

買い物での外出について（交通手段、時間帯） 【70歳以上】

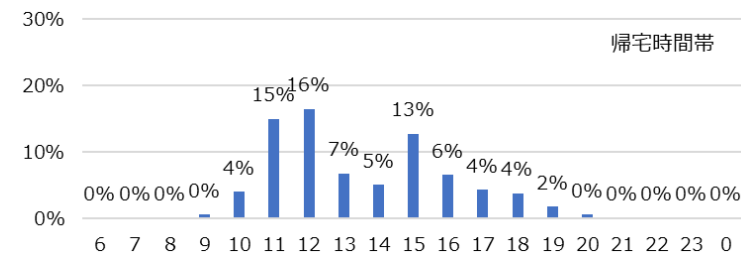
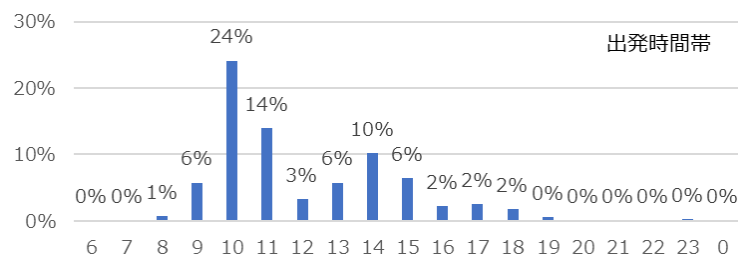
- よく使う交通手段は、車が46%と最も高く、次いで自転車、家族等の送迎となっている。
- 出発時間帯は10時～11時、帰宅時間帯は11時～12時の割合が高い。

よく使う交通手段



地区	鉄道	バス	タクシー	車	家族等の送迎	自動二輪・原付	自転車	徒歩
福田町2丁目	1%	6%	0%	47%	19%	3%	18%	6%
福田町3丁目・4丁目	8%	0%	1%	41%	7%	1%	33%	8%
福田町南	8%	4%	12%	31%	23%	0%	4%	19%
鶴巻1丁目・2丁目	6%	2%	4%	41%	19%	0%	19%	11%
福室	0%	0%	2%	65%	20%	0%	6%	7%

よく使う時間帯（出発/帰宅）

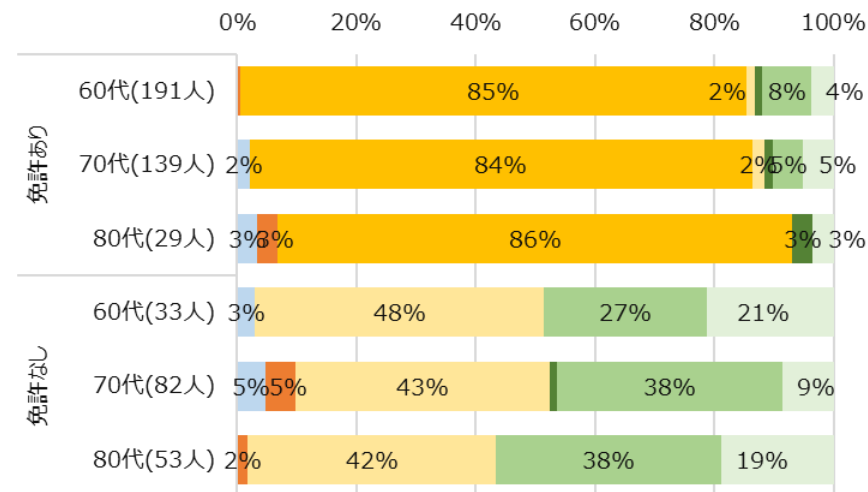


時	福田町2丁目		福田町3丁目・4丁目		福田町南		鶴巻1丁目・2丁目		福室	
	出発	帰宅	出発	帰宅	出発	帰宅	出発	帰宅	出発	帰宅
5	0%	0%	0%	0%	0%	0%	0%	0%	0%	0%
6	0%	0%	0%	0%	0%	0%	0%	0%	0%	0%
7	0%	0%	0%	0%	0%	0%	0%	0%	0%	0%
8	0%	0%	2%	0%	0%	0%	2%	0%	0%	0%
9	9%	0%	5%	2%	17%	0%	10%	0%	6%	2%
10	28%	6%	39%	2%	33%	17%	29%	5%	28%	4%
11	18%	17%	18%	25%	0%	11%	12%	25%	18%	16%
12	4%	22%	4%	23%	0%	17%	12%	15%	0%	22%
13	9%	9%	7%	7%	11%	0%	7%	23%	4%	0%
14	14%	6%	14%	11%	11%	6%	12%	3%	14%	4%
15	9%	17%	7%	18%	0%	11%	10%	15%	14%	18%
16	2%	11%	2%	5%	0%	6%	5%	8%	6%	12%
17	4%	6%	0%	5%	6%	0%	0%	8%	6%	6%
18	1%	5%	4%	0%	17%	17%	0%	0%	0%	10%
19	1%	1%	0%	4%	6%	11%	0%	0%	0%	2%
20	0%	1%	0%	0%	0%	6%	0%	0%	0%	0%
21	0%	0%	0%	0%	0%	0%	0%	0%	0%	0%
22	0%	0%	0%	0%	0%	0%	0%	0%	0%	0%
23	0%	0%	0%	0%	0%	0%	0%	0%	2%	0%

買い物での外出について【最寄りの施設】

- 買い物のヨークベニマル福田町店・ザ・ビッグEX陸前高砂駅前店・みやぎ生協高砂駅前店へ行くときによく使う交通手段は、60歳以上で免許を保有する人は車が多く、80代も車が86%と高い。
- 免許を保有していない人は、家族等の送迎、自転車や徒歩となっている。

ヨークベニマル福田町店・ザ・ビッグEX陸前高砂駅前店・みやぎ生協高砂駅前店へ行くときによく使う交通手段



凡例 鉄道 バス タクシー 車 家族等の送迎 バイク・原付 自転車 徒歩

【買物】移動実態

- 買物では、ヨークベニマル福田町店に行く人の割合が58%と最も高い。
- 60歳以上で免許を保有する人は車が多く、80代も車が86%と高い。
- 免許を保有していない人は、家族等の送迎、自転車や徒歩で移動している

➔

地域に住む人の行き先
矢印が太いと行く人が多い

●

円の大きさ：
買物に出かける人の多さ
緑の部分：
**ヨークベニマル福田町店・
ザ・ビッグEX陸前高砂駅前店・みやぎ生協高砂駅前店**
に行く割合

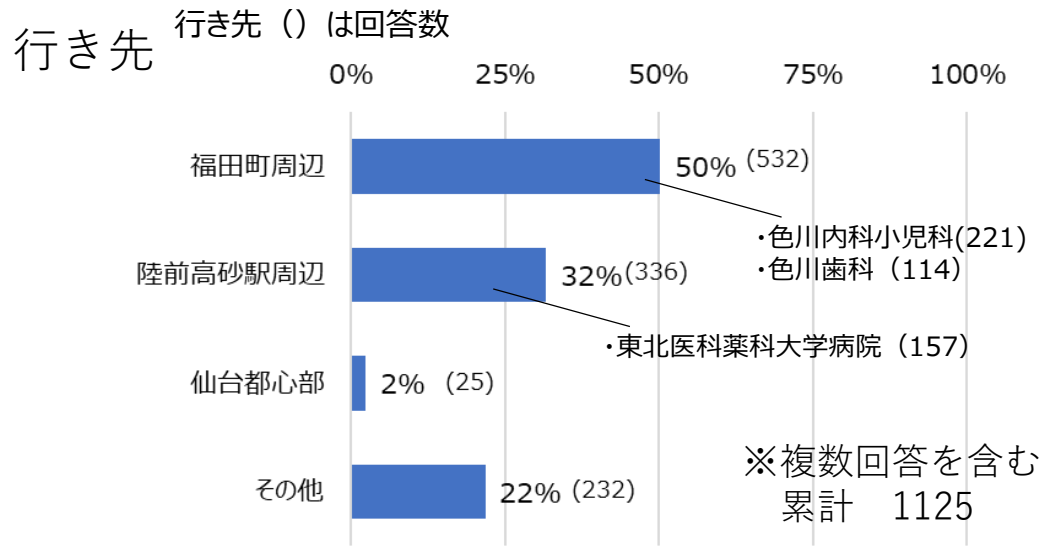
➔

路線バス1日あたりの
運行本数(平日)



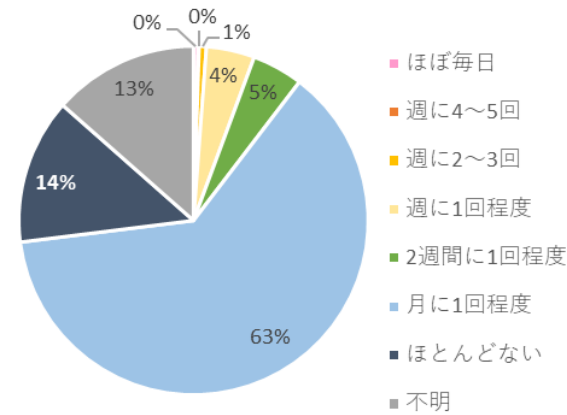
通院時における外出について【行くと答えた人数：1,060人（61%）】

- 行き先は、福田町周辺、陸前高砂駅周辺に行く人が多い。
- 回数は、月に1回程度が多い。よく行く曜日は、火曜や水曜、金曜の割合が高い。



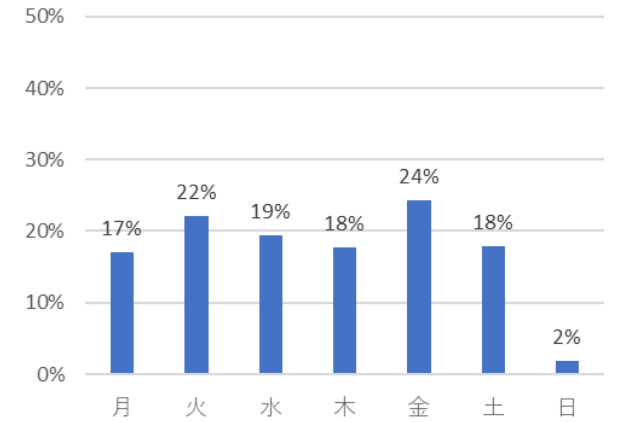
地区	福田町周辺	陸前高砂駅周辺	仙台都心部
福田町2丁目	245	112	7
福田町3丁目・4丁目	110	60	4
福田町南	16	28	4
鶴巻1丁目・2丁目	59	47	4
福室	25	52	0

回数



地区	ほぼ毎日	週に4~5回	週に2~3回	週に1回程度	2週間に1回程度	月に1回程度	ほとんどない
福田町2丁目	1%	0%	0%	4%	5%	73%	17%
福田町3丁目・4丁目	1%	0%	1%	5%	7%	74%	12%
福田町南	0%	0%	0%	9%	7%	57%	27%
鶴巻1丁目・2丁目	0%	0%	0%	9%	7%	72%	13%
福室	0%	0%	2%	6%	5%	75%	13%

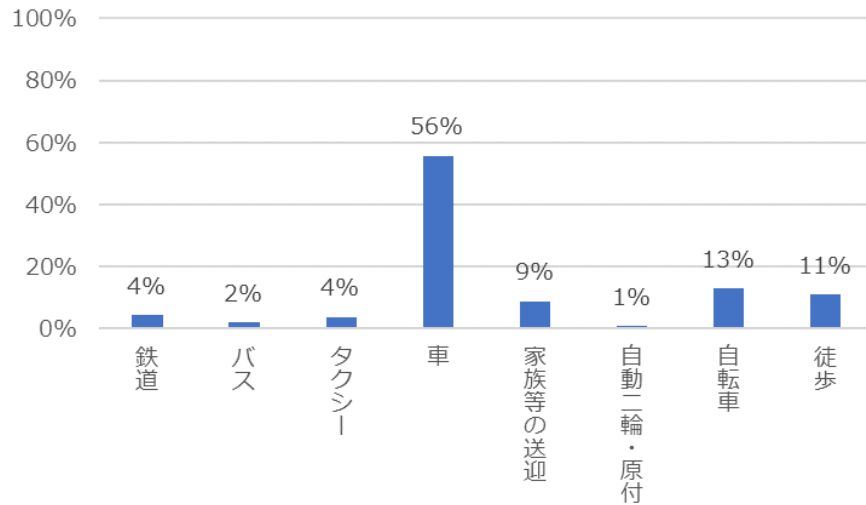
よく行く曜日



通院時における外出について（交通手段、時間帯）

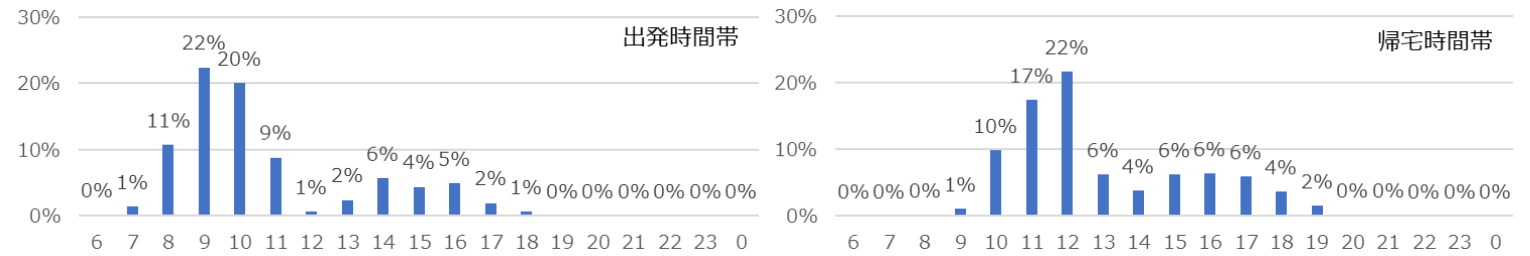
- よく使う交通手段は、車が56%と最も高く、次いで自転車、徒歩となっている。
- 出発時間帯は9時～10時、帰宅時間帯は11時～12時の割合が高い。

よく使う交通手段



	鉄道	バス	タクシー	車	家族等の送迎	自動二輪・原付	自転車	徒歩
福田町2丁目	5%	1%	1%	51%	7%	0%	14%	20%
福田町3丁目・4丁目	6%	3%	5%	60%	6%	2%	16%	3%
福田町南	5%	2%	12%	53%	12%	0%	10%	7%
鶴巻1丁目・2丁目	5%	3%	4%	61%	12%	1%	11%	3%
福室	2%	0%	4%	72%	11%	2%	8%	1%

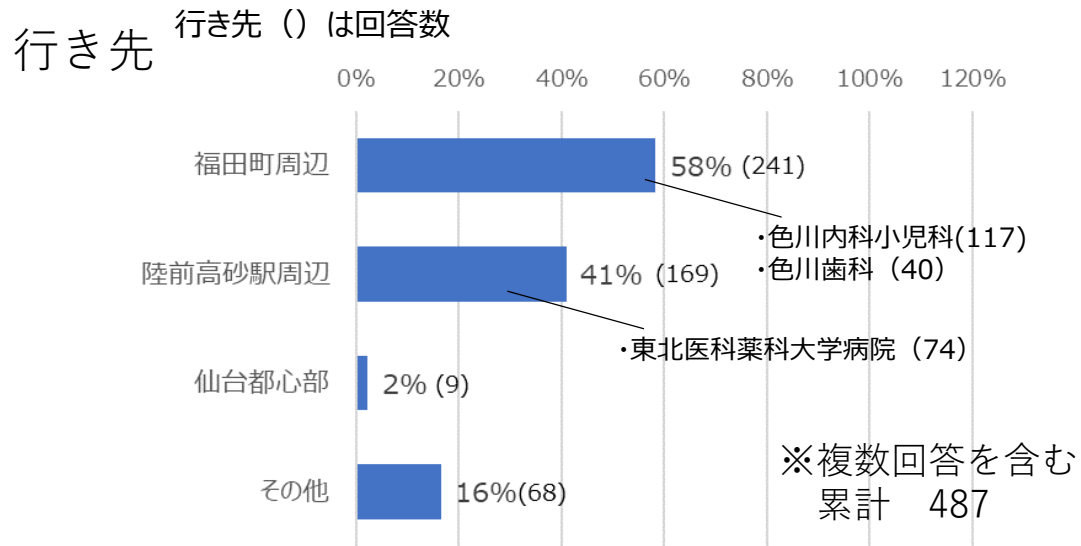
よく使う時間帯（出発/帰宅）



時	福田町2丁目		福田町3丁目・4丁目		福田町南		鶴巻1丁目・2丁目		福室	
	出発	帰宅	出発	帰宅	出発	帰宅	出発	帰宅	出発	帰宅
5	0%	0%	0%	0%	0%	0%	0%	0%	1%	0%
6	0%	0%	1%	0%	0%	0%	0%	0%	0%	0%
7	1%	0%	1%	0%	4%	0%	3%	0%	2%	0%
8	13%	0%	10%	1%	22%	0%	14%	0%	10%	0%
9	28%	1%	26%	1%	24%	0%	25%	1%	28%	3%
10	22%	13%	28%	13%	26%	6%	23%	10%	27%	10%
11	12%	23%	10%	22%	8%	16%	9%	20%	7%	15%
12	1%	23%	1%	23%	0%	40%	2%	31%	1%	32%
13	3%	9%	3%	8%	0%	4%	6%	3%	2%	8%
14	7%	6%	5%	2%	6%	2%	8%	3%	8%	5%
15	5%	6%	6%	7%	2%	8%	3%	14%	7%	3%
16	4%	7%	7%	9%	4%	6%	6%	6%	7%	9%
17	3%	5%	3%	10%	2%	10%	2%	4%	0%	9%
18	1%	5%	0%	3%	2%	2%	1%	5%	0%	5%
19	0%	2%	0%	1%	0%	6%	0%	1%	0%	1%
20	0%	0%	0%	0%	0%	0%	0%	0%	0%	0%
21	0%	0%	0%	0%	0%	0%	0%	1%	0%	0%
22	0%	0%	0%	0%	0%	0%	0%	0%	0%	0%
23	0%	0%	0%	0%	0%	0%	0%	0%	0%	0%

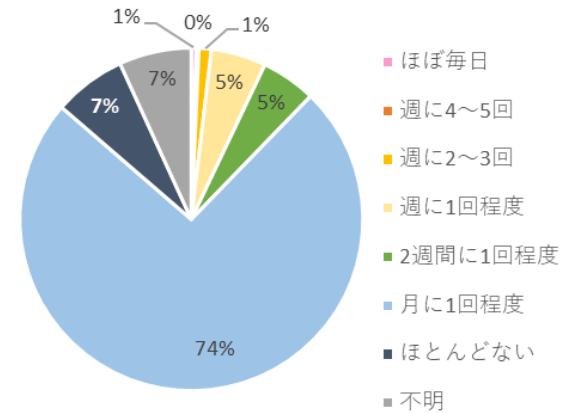
通院時における外出について【70歳以上】【行くと答えた人数：413人（91%）】

- 行き先は、福田町周辺、陸前高砂駅周辺に行く人が多い。
- 回数は、月に1回程度が多い。よく行く曜日は、火曜と金曜の割合が高い。

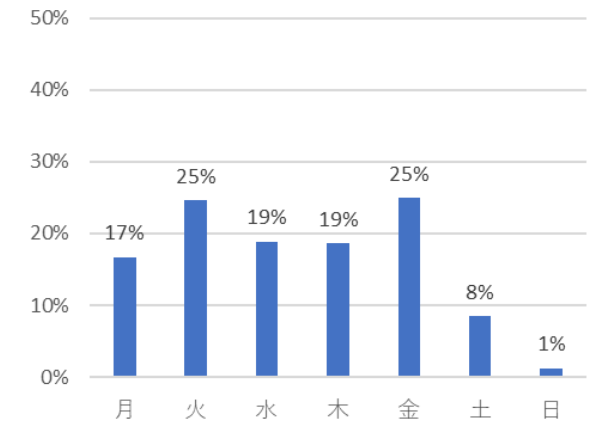


地区	福田町周辺	陸前高砂駅周辺	仙台都心部	その他
福田町2丁目	101	48	0	19
福田町3丁目・4丁目	48	32	1	5
福田町南	8	14	4	1
鶴巻1丁目・2丁目	32	19	1	16
福室	13	31	0	0

回数



よく行く曜日

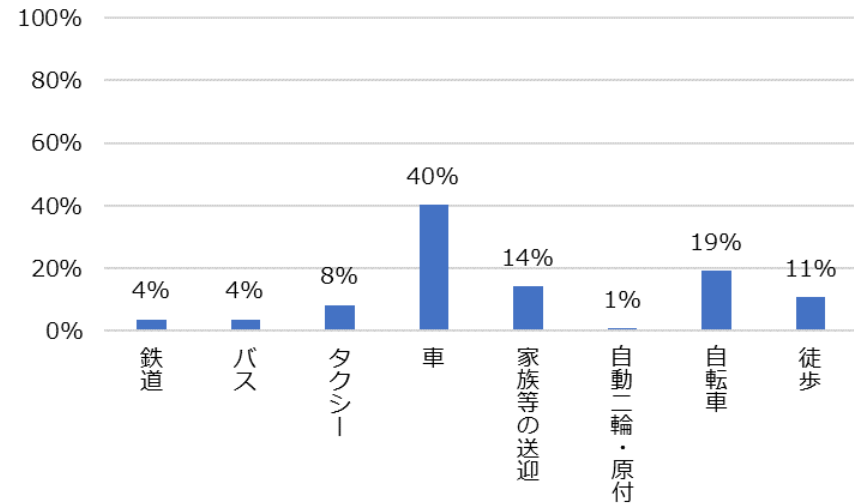


地区	ほぼ毎日	週に4~5回	週に2~3回	週に1回程度	2週間に1回程度	月に1回程度	ほとんどない
福田町2丁目	1%	1%	1%	5%	4%	80%	9%
福田町3丁目・4丁目	1%	0%	3%	4%	7%	83%	1%
福田町南	0%	0%	0%	9%	13%	61%	17%
鶴巻1丁目・2丁目	0%	0%	0%	9%	7%	77%	7%
福室	0%	0%	2%	4%	6%	80%	9%

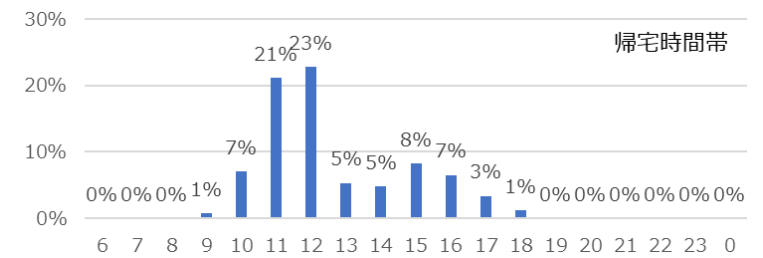
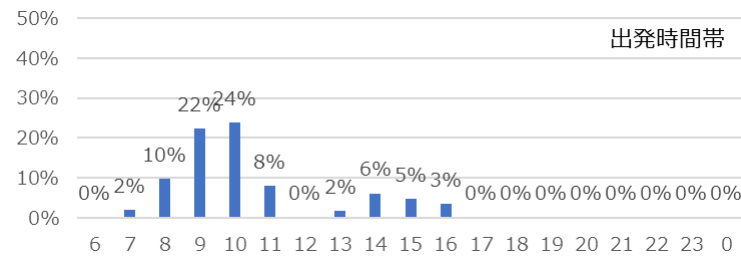
通院時における外出について（交通手段、時間帯）【70歳以上】

- よく使う交通手段は、車が40%と最も多い、次いで自転車、家族等の送迎となっている。福田町南は、タクシーを利用する人の割合が25%と、他地区と比べて高い。
- 出発時間帯は9時～10時、帰宅時間帯は11時～12時の割合が高い。

よく使う交通手段



よく使う時間帯（出発/帰宅）



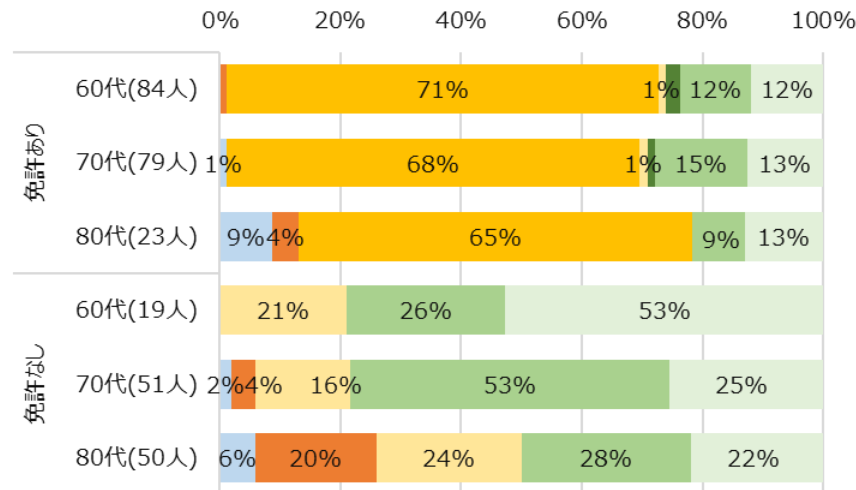
地区	鉄道	バス	タクシー	車	家族等の送迎	自動二輪・原付	自転車	徒歩
福田町2丁目	1%	3%	2%	35%	13%	1%	24%	21%
福田町3丁目・4丁目	6%	3%	13%	43%	9%	1%	26%	0%
福田町南	8%	4%	25%	38%	17%	0%	8%	0%
鶴巻1丁目・2丁目	7%	5%	9%	38%	18%	0%	16%	5%
福室	4%	0%	6%	62%	17%	0%	9%	2%

時	福田町2丁目		福田町3丁目・4丁目		福田町南		鶴巻1丁目・2丁目		福室	
	出発	帰宅	出発	帰宅	出発	帰宅	出発	帰宅	出発	帰宅
5	0%	0%	0%	0%	0%	0%	0%	0%	0%	0%
6	0%	0%	0%	0%	0%	0%	0%	0%	0%	0%
7	3%	0%	0%	0%	5%	0%	4%	0%	2%	0%
8	9%	0%	8%	0%	26%	0%	24%	0%	12%	0%
9	28%	1%	24%	2%	21%	0%	26%	0%	33%	2%
10	33%	6%	35%	7%	21%	5%	22%	13%	27%	16%
11	9%	34%	13%	27%	16%	16%	4%	23%	6%	16%
12	0%	25%	0%	27%	0%	42%	2%	28%	0%	33%
13	1%	11%	3%	8%	0%	0%	7%	0%	2%	4%
14	10%	3%	8%	3%	0%	5%	7%	9%	4%	4%
15	7%	9%	3%	10%	5%	16%	2%	19%	8%	4%
16	2%	7%	5%	10%	5%	5%	2%	6%	6%	8%
17	0%	3%	0%	5%	0%	11%	0%	2%	0%	6%
18	0%	1%	0%	0%	0%	0%	0%	0%	0%	6%
19	0%	0%	0%	0%	0%	0%	0%	0%	0%	0%
20	0%	0%	0%	0%	0%	0%	0%	0%	0%	0%
21	0%	0%	0%	0%	0%	0%	0%	0%	0%	0%
22	0%	0%	0%	0%	0%	0%	0%	0%	0%	0%
23	0%	0%	0%	0%	0%	0%	0%	0%	0%	0%

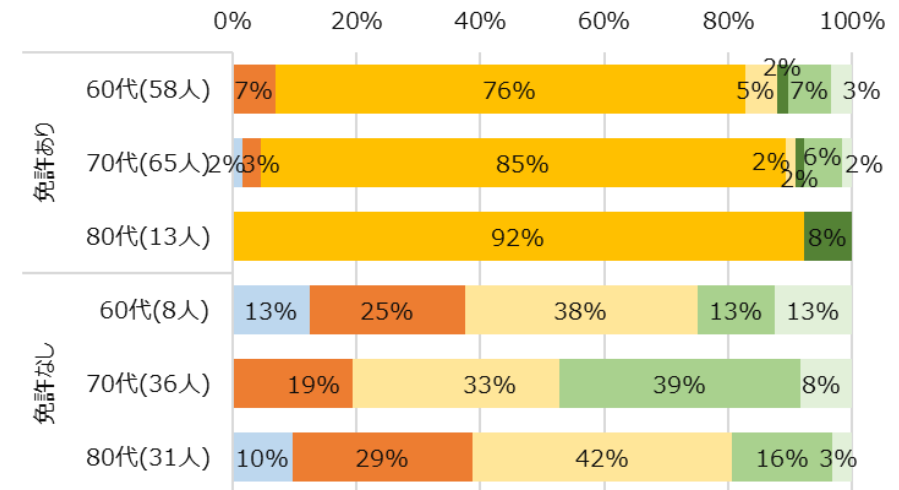
通院時における外出について【最寄りの施設】

- 福田町周辺の医療機関へ行くときによく使う交通手段は、60歳以上で免許を保有する人は車が最も多く、80代も65%が車を利用している。免許を保有していない人は、自転車や徒歩の割合が高く、家族等の送迎やタクシー、バスの利用も一定程度みられる。
- 陸前高砂駅周辺の医療機関へ行くときによく使う交通手段は、60歳以上で免許を保有する人は、車が最も多く、80代も92%が車を利用している。免許を保有していない人は、家族等の送迎やタクシーの割合が高い。70代は39%が自転車を利用している。

福田町周辺の医療機関へ行くときによく使う交通手段







陸前高砂駅周辺の医療機関へ行くときによく使う交通手段



凡例 鉄道 バス タクシー 車 家族等の送迎 バイク・原付 自転車 徒歩

【通院】移動実態

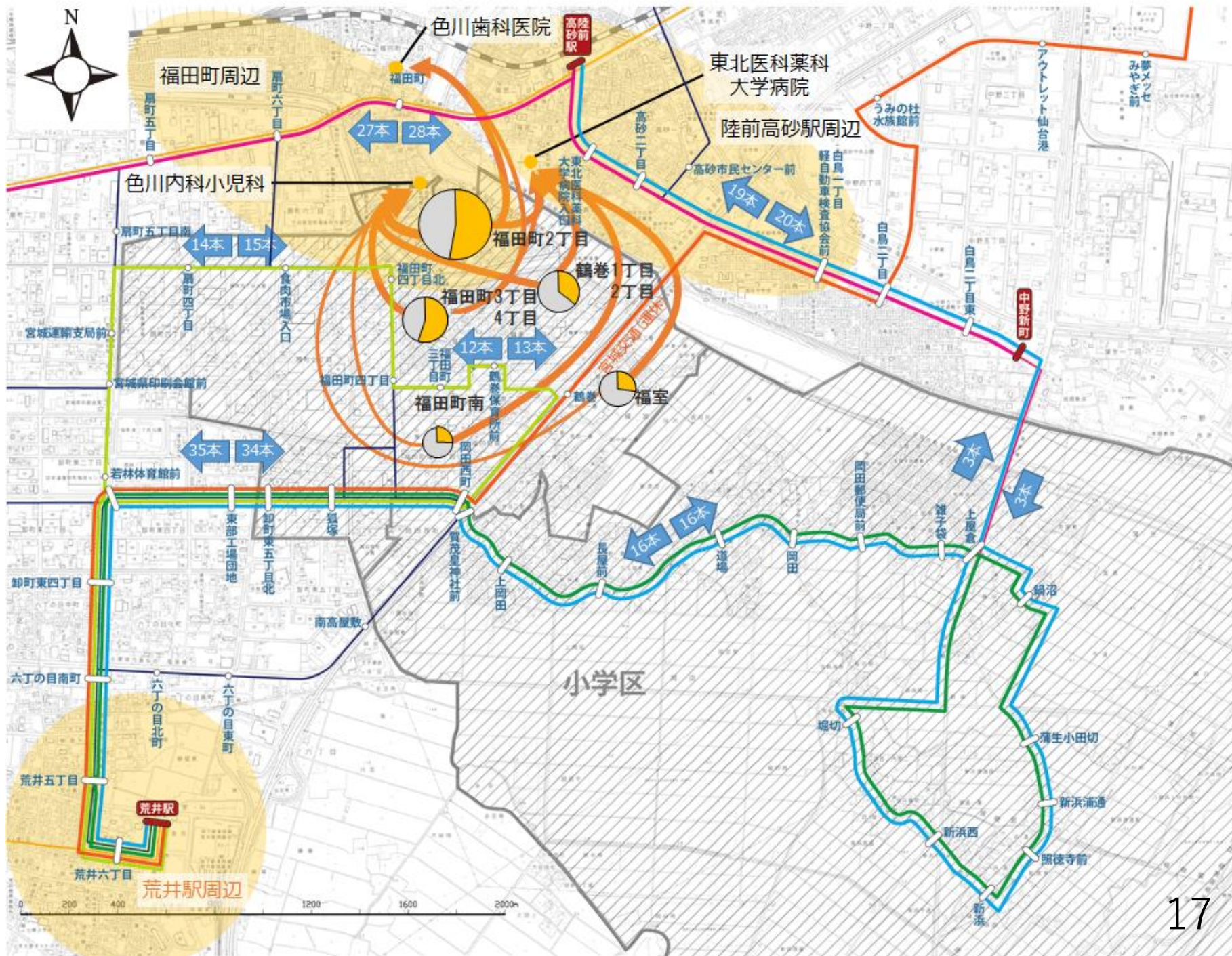
- ・通院は、福田町周辺、陸前高砂駅周辺へ行く人が多い
- ・福田町周辺では色川内科小児科、陸前高砂駅周辺では東北医科薬科大学病院に行く人が比較的多い
- ・60歳以上で免許を保有する人は、車で通院し、80代でも6割が車を利用している
- ・免許を保有していない人は、60代は徒歩、70代は自転車の利用割合が高く、80代は送迎、タクシーの割合が60代、70代より高い

 地域に住む人の行き先矢印が太いと行く人が多い
 円の大きさ：通院で出かける人の多さ
 オレンジの部分：福田町周辺の医療機関に行く割合
 路線バス1日あたりの運行本数(平日)

※福田町周辺の医療機関

- ・色川内科小児科
- ・色川歯科
- ・みやぎの眼科・安達内科

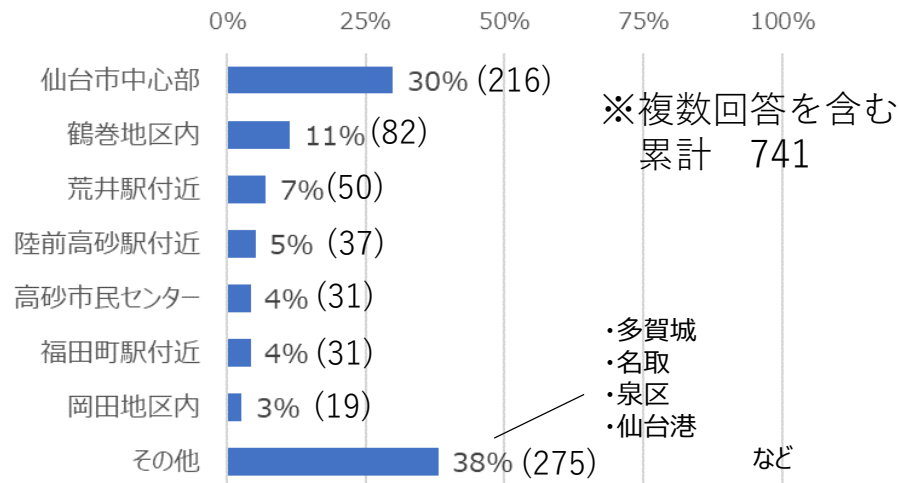
など



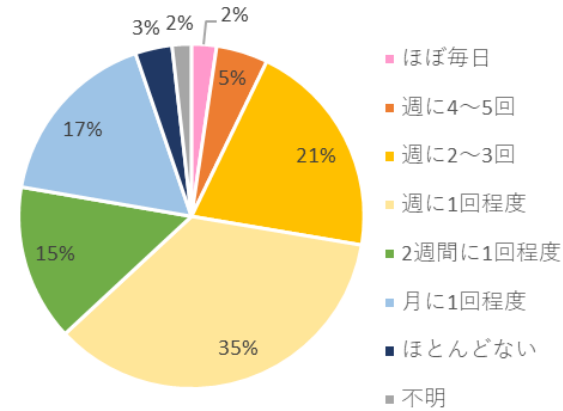
習い事や趣味等の外出について【行くと答えた人数：723人（42%）】

- 習い事や趣味等の行き先は、仙台市中心部が30%と最も多いが、多方面の移動がみられる。
- 回数は、週に1回程度以上が6割を超えている。よく行く曜日は、土曜が最も多く、次いで日曜が多い。

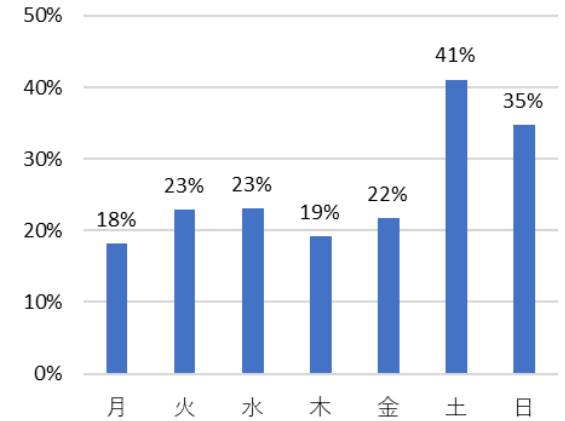
行き先



回数



よく行く曜日



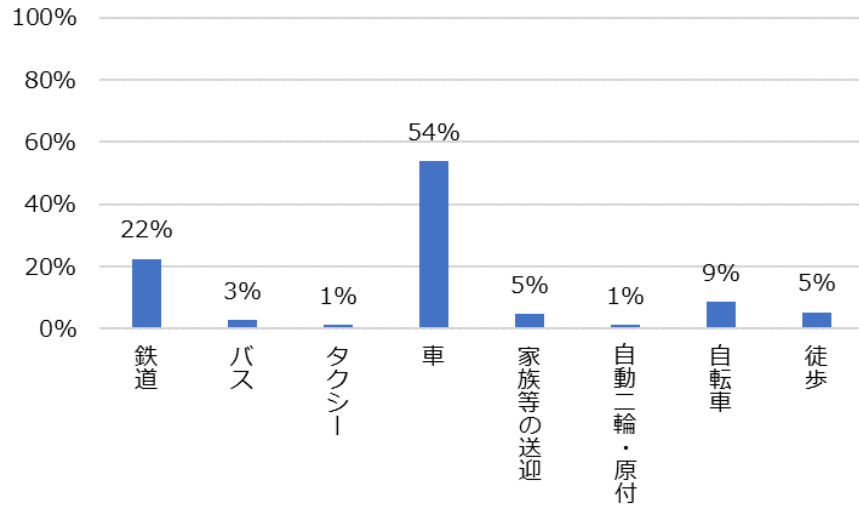
地区	高砂市民センター	岡田地区内	鶴巻地区内	陸前高砂駅付近	福田町駅付近	荒井駅付近	仙台市中心部	その他
福田町2丁目	12	8	18	16	15	8	100	116
福田町3丁目・4丁目	3	1	20	0	7	11	43	56
福田町南	2	2	6	4	0	5	9	15
鶴巻1丁目・2丁目	3	4	25	4	2	14	30	39
福室	4	2	6	9	2	10	13	24

地区	ほぼ毎日	週に4~5回	週に2~3回	週に1回程度	2週間に1回程度	月に1回程度	ほとんどない
福田町2丁目	3%	6%	20%	33%	17%	19%	3%
福田町3丁目・4丁目	0%	4%	22%	38%	12%	21%	4%
福田町南	0%	5%	5%	55%	17%	14%	5%
鶴巻1丁目・2丁目	3%	2%	26%	31%	19%	15%	5%
福室	4%	6%	22%	41%	12%	12%	4%

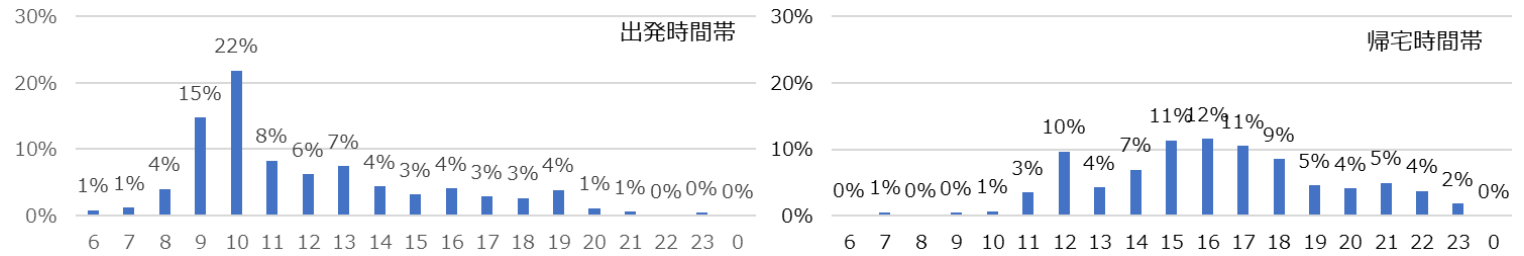
習い事や趣味等の外出について（交通手段、時間帯）

- よく使う交通手段は、車が54%と最も多く、次いで鉄道となっている。
- 出発時間帯は9時～10時が多く、帰宅時間帯は午後に広く分散している。

よく使う交通手段



よく使う時間帯（出発/帰宅）



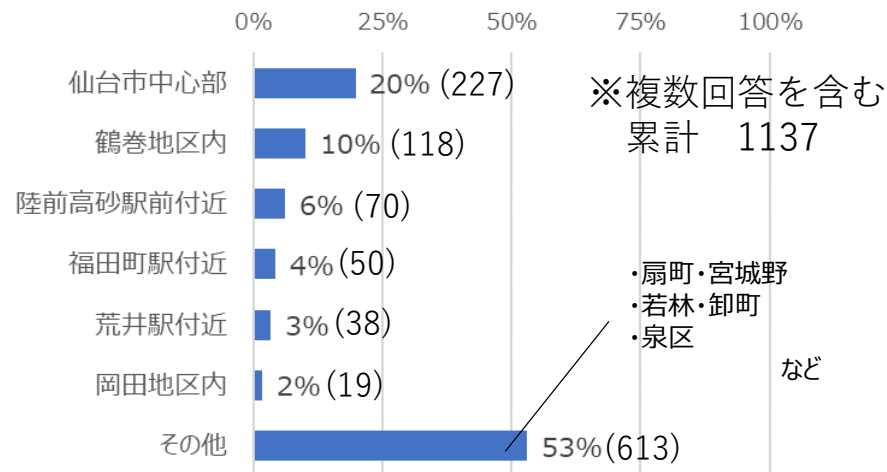
地区	鉄道	バス	タクシー	車	家族等の送迎	自動二輪・原付	自転車	徒歩
福田町2丁目	29%	3%	1%	49%	5%	2%	9%	4%
福田町3丁目・4丁目	24%	1%	2%	52%	2%	1%	13%	5%
福田町南	12%	2%	2%	67%	2%	0%	7%	7%
鶴巻1丁目・2丁目	19%	4%	2%	53%	7%	0%	8%	6%
福室	7%	0%	0%	78%	4%	3%	0%	7%

時	福田町2丁目		福田町3丁目・4丁目		福田町南		鶴巻1丁目・2丁目		福室	
	出発	帰宅	出発	帰宅	出発	帰宅	出発	帰宅	出発	帰宅
5	0%	0%	1%	0%	3%	0%	0%	0%	5%	0%
6	1%	0%	2%	0%	0%	0%	0%	0%	2%	2%
7	2%	0%	2%	0%	0%	0%	2%	0%	0%	5%
8	6%	0%	2%	0%	0%	0%	5%	0%	3%	0%
9	17%	1%	20%	1%	11%	0%	17%	0%	9%	0%
10	23%	0%	21%	2%	39%	0%	23%	1%	31%	2%
11	8%	4%	10%	4%	11%	3%	9%	3%	12%	5%
12	8%	12%	6%	12%	3%	6%	8%	11%	6%	17%
13	8%	4%	12%	2%	3%	8%	9%	7%	9%	5%
14	5%	7%	5%	10%	13%	3%	3%	6%	6%	5%
15	3%	12%	3%	15%	5%	8%	8%	10%	0%	20%
16	5%	9%	4%	10%	5%	28%	4%	22%	3%	14%
17	5%	12%	2%	14%	0%	17%	2%	11%	6%	8%
18	2%	13%	4%	6%	5%	14%	3%	8%	3%	6%
19	4%	6%	7%	6%	0%	8%	7%	4%	2%	3%
20	2%	6%	1%	2%	3%	3%	1%	6%	0%	6%
21	1%	6%	0%	6%	0%	0%	2%	8%	0%	2%
22	0%	4%	0%	9%	0%	0%	0%	3%	0%	3%
23	1%	3%	0%	2%	0%	3%	0%	2%	0%	0%

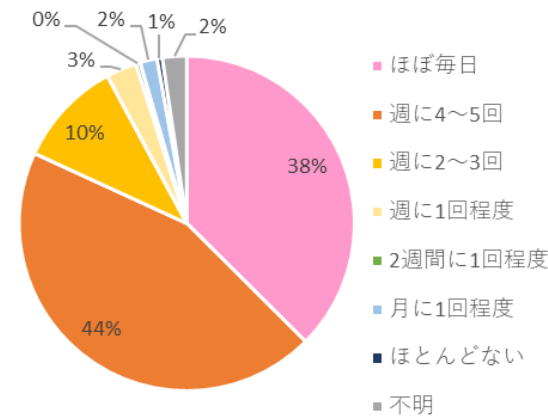
通勤・通学等の外出について【行くと答えた人数：1,057人（67%）】

- 行き先は、仙台市中心部が20%と最も多いが、多方面への移動がみられる。
- よく使う交通手段は、車が60%と最も高く、次いで鉄道となっている。
- 回数は、週に4～5回が最も多く、出発時間帯は6時～9時、帰宅時間帯は17時～19時が多い。

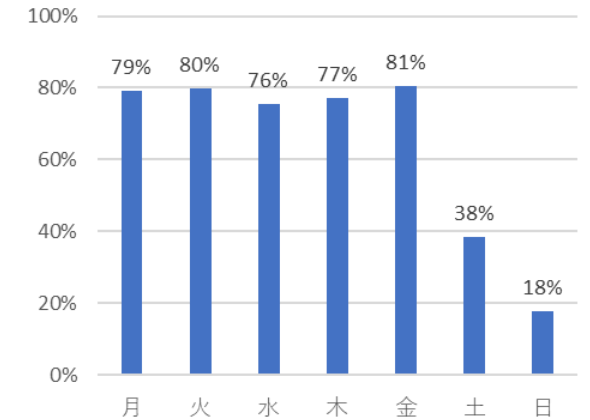
行き先



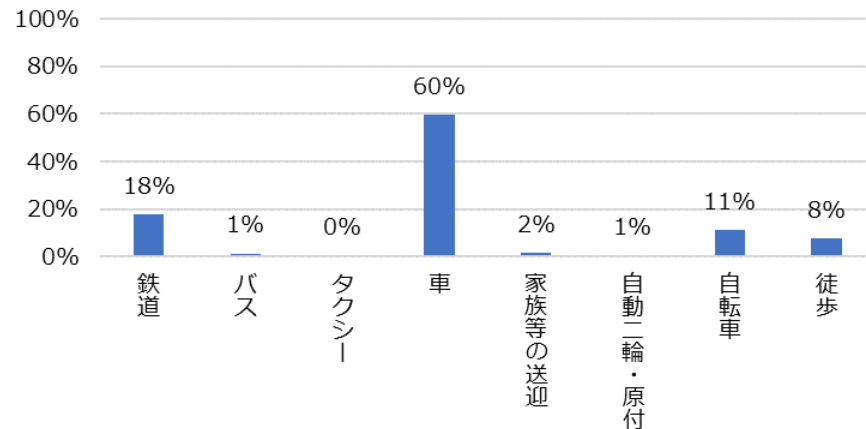
回数



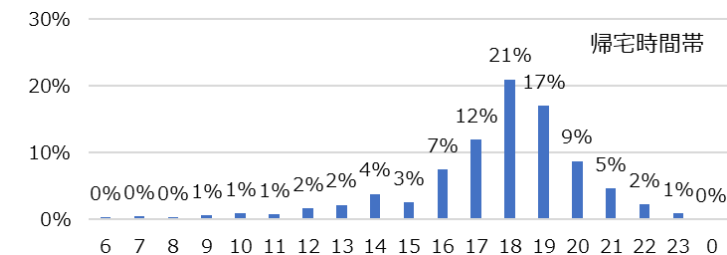
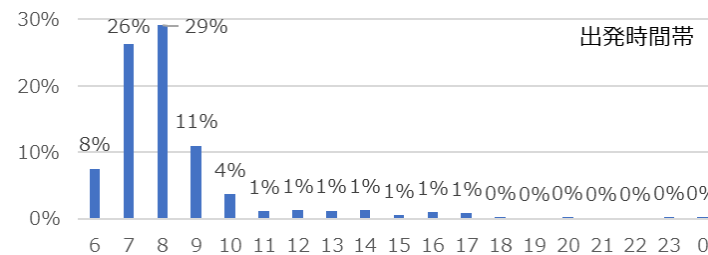
よく行く曜日



よく使う交通手段



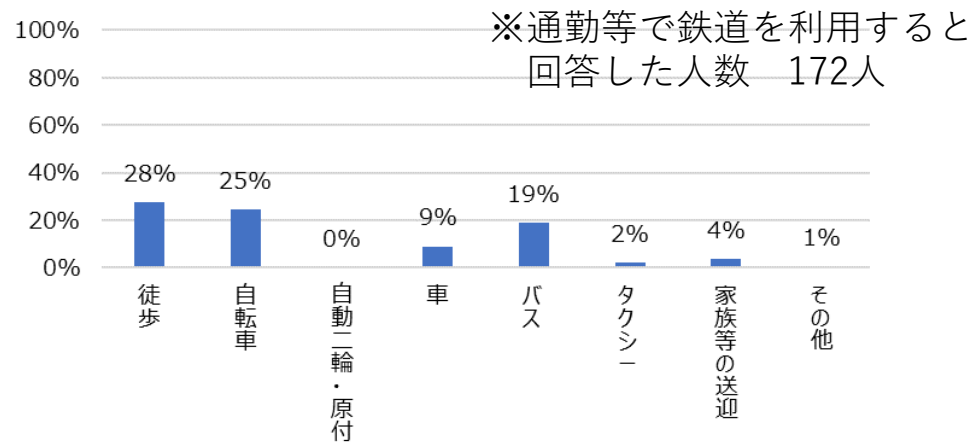
よく使う時間帯（出発/帰宅）



アンケート結果（通勤等の状況）

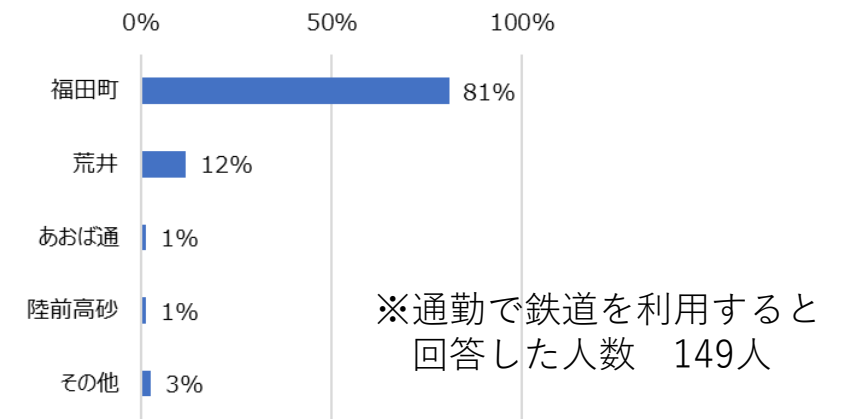
- 通勤等で鉄道を利用する人の他の交通手段は、徒歩が28%と最も高く、次いで自転車となっている。
- 通勤者が利用する駅は、福田町駅が81%を占める。

通勤等で鉄道を利用する人の他によく使う交通手段



※必ずしも鉄道駅までの移動手段をとに限らない

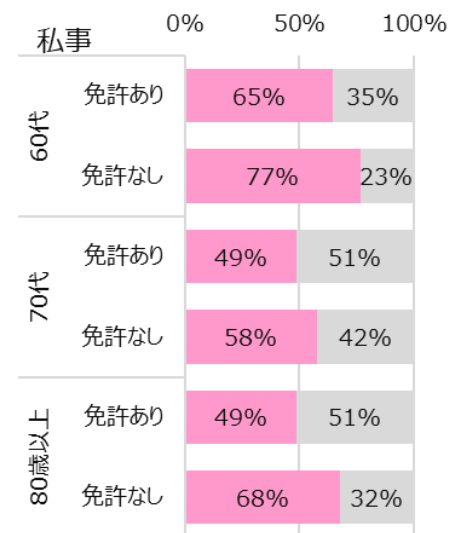
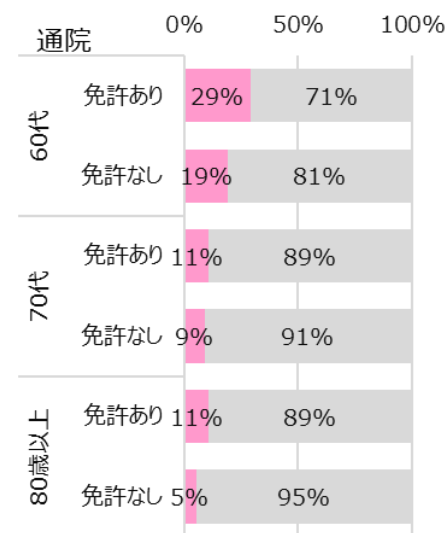
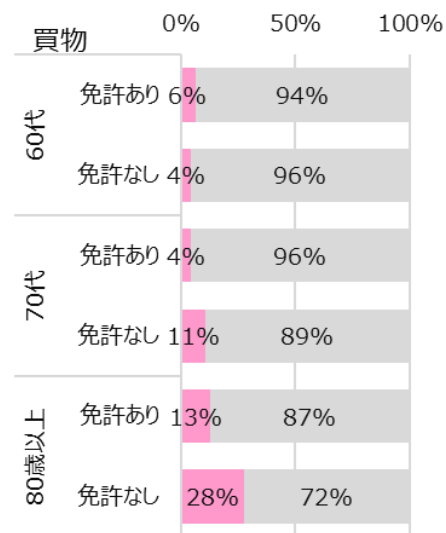
鉄道利用の通勤者の利用駅



アンケート結果（外出と免許保有状況）

- 買物では、80歳までは免許の保有状況で外出有無は変わらないが、80歳以上では免許を保有しない人は出かけない割合が高くなっている。
- 通院は、免許保有状況による外出の有無で大きな差はみられない。
- 私事は、60代、80歳以上で免許の保有状況に差があり、免許を持たない人は、免許を持っている人と比べて出かけない人の割合が高い。

免許の保有と60代以上の外出有無



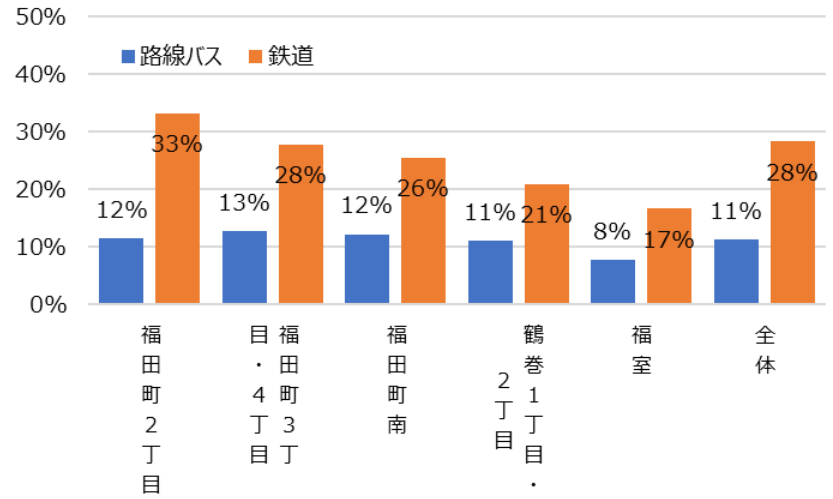
凡例 ■ 出かける ■ 出かける

※各用事における行き先を回答している人を「出かける」人として集計

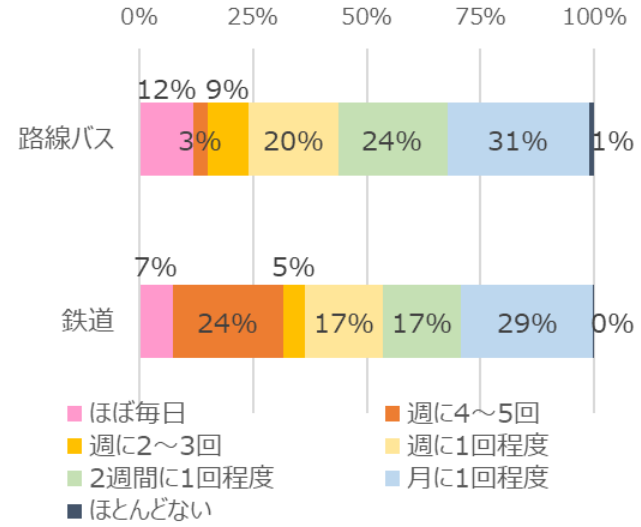
日ごろの路線バス・鉄道の利用状況

- 1か月以内に路線バスを利用した人の割合は全体で11%で、鉄道を利用した人の割合は全体で28%である。
- 週1回以上路線バスを利用する人の割合は約4割であり、外出目的は、買い物が最も高く、次いで通院となっている。
- 週1回以上鉄道を利用する人の割合は約5割であり、外出目的は買い物が最も高く、次いで通勤となっている。

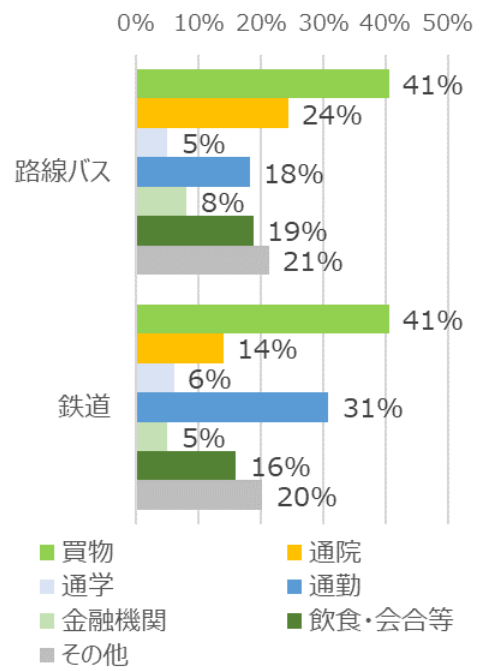
路線バス・鉄道の利用率



利用回数



利用目的

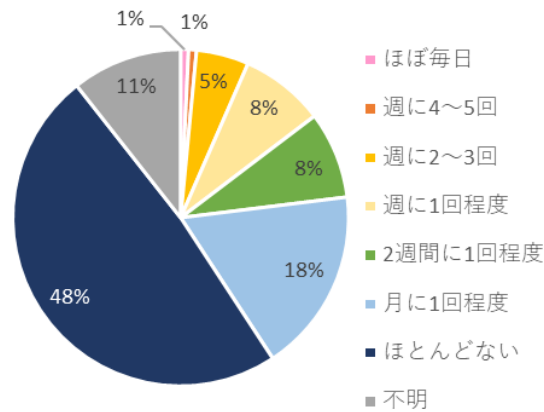


日常の中で、できれば行きたい、もっと行きたい場所や施設

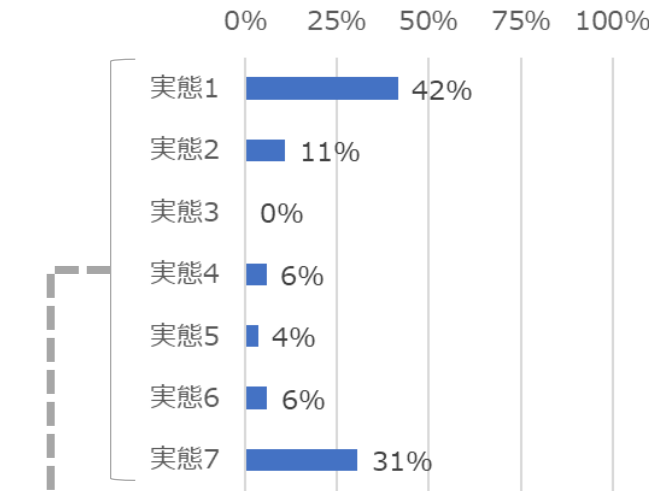
【回答者数：396人（23%）】

- 行きたい場所・施設の利用頻度に関して、月1回以下の頻度及びほとんど行けない人は約7割である。
- 行きたい場所・施設へは、「自動車を運転して行っている」が42%、「現在は行きたい場所・施設に行けない」が31%となっている。

行きたい場所・施設の現在の利用回数



行きたい場所・施設の利用の現状



実態1：自動車を運転して行っている
 実態2：自転車や徒歩で行っている
 実態3：家族に送迎してもらっているが、行きたいときには行けない
 実態4：路線バスを使っているが、行きたいときには行けない
 実態5：路線バスを使っているが、バス停まで無理して歩いている
 実態6：タクシーを使っているが、利用料金が負担である
 実態7：現在は行きたい場所・施設に行けない

行きたい場所・施設の例

- 温泉（35）
- 図書館（27）
- 美術館（23）
- イオン（19）
- 中心部（12）
- 博物館（12）

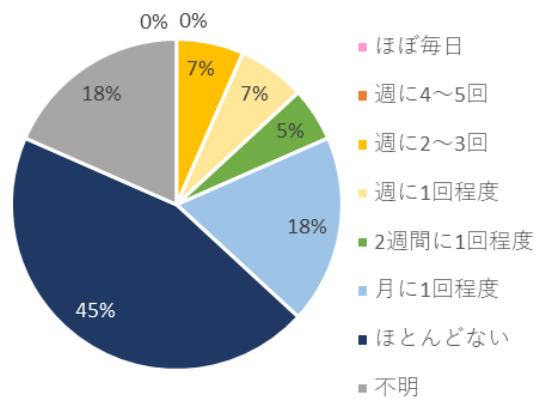
など

※記述内容から各単語で抽出できた回答数

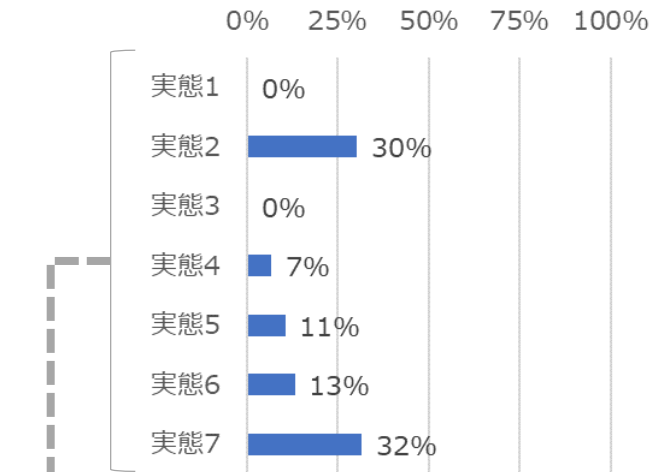
できれば行きたい、もっと行きたい場所・施設【免許非保有者】 【回答者数：76人（22%）】

- 行きたい場所・施設の利用頻度に関して、月1回以下の頻度及びほとんど行けない人は約6割である。
- 行きたい場所・施設へは、「自転車や徒歩で行っている」が30%、「現在は行きたい場所・施設に行けない」が32%となっている。

行きたい場所・施設の現在の利用回数



行きたい場所・施設の利用の現状



- 実態1：自動車を運転して行っている
 実態2：自転車や徒歩で行っている
 実態3：家族に送迎してもらっているが、行きたいときには行けない
 実態4：路線バスを使っているが、行きたいときには行けない
 実態5：路線バスを使っているが、バス停まで無理して歩いている
 実態6：タクシーを使っているが、利用料金が負担である
 実態7：現在は行きたい場所・施設に行けない

行きたい場所・施設の例

- 美術館（21）
- 図書館（4）
- スーパー（3）
- 市民センター（3）
- 博物館（3）

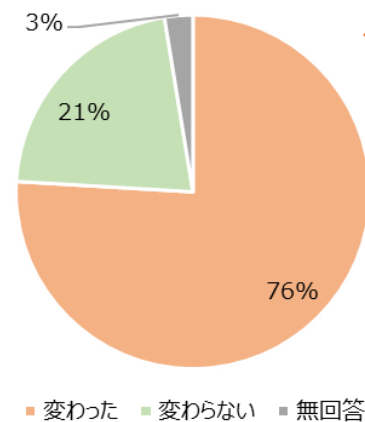
など

※記述内容から各単語で抽出できた回答数

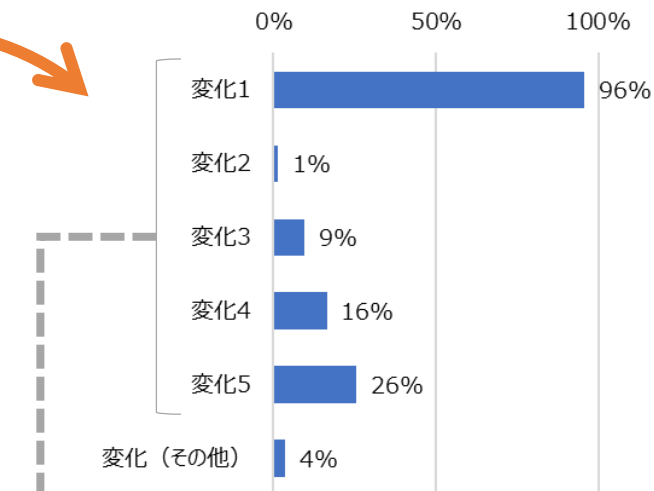
新型コロナウイルスの影響に伴う外出行動の変化について

- 新型コロナウイルス感染症の拡大を受け、外出行動が変わったと回答した人は76%。
- 行動が変わった人のうち、「外出の回数が減った」の割合は96%、次いで「外出時間帯が変わった」「利用施設・目的地が変わった」となっている。

新型コロナウイルスによる
外出行動の変化



新型コロナウイルスによる外出行動の変化



変化1:外出の回数が減った
変化2:外出の回数が増えた(例:代理の買い物等により回数が増えた)
変化3:移動手段が変わった(例:路線バスから自家用車が変わった)
変化4:利用施設・目的地が変わった(例:感染症対策をしている店舗を選ぶようになった)
変化5:外出時間帯が変わった(例:混まない時間に行くようになった)

地域にふさわしい交通について、自由にご意見をお書きください

【回答者数：495人（28%）】

- 路線バスの路線変更希望や公共交通の利便性に対する意見が多くみられる。

記述内容		全体	地区別					
			福田町2丁目	福田町3丁目・4丁目	福田町南	鶴巻1丁目・2丁目	福室	その他
総記述数		495	156	127	22	95	50	32
公共交通 関連	希望する場所に行けない/路線変更希望	127	8	37	6	39	19	10
	公共交通が不便	101	20	33	6	25	10	4
	便数が少ない/増便要望	62	11	16	3	17	8	3
	バスの小型化	42	10	14	1	6	5	0
	軌道交通の要望	53	7	6	7	9	13	0
	交通費が負担/安価な交通手段の要望	35	7	8	0	6	1	1
	地域内交通の要望	30	12	3	0	3	1	2
	バス停が遠い	23	7	2	0	2	0	0
	バス待ち環境の整備	20	6	0	0	2	0	2
	移動に時間がかかる	26	1	2	0	7	3	0
	終バスが早い	9	0	1	1	1	0	1
	減便で困っている/便数の維持	7	0	2	1	0	0	1
その他 移動に に関して	今は自動車があるため問題ない/将来の移動が心配	27	3	5	0	2	3	0
	歩行環境の整備	22	1	0	1	4	1	0
	道路の整備	43	15	7	1	3	0	1
	その他	138	60	22	3	16	6	9