

11
月号

のりあい

誰でも
乗れます



No.5

毎月発行

つばめ

11月4日(月・祝)は運休です。

【今月のトピック】

★お食事ツアー・お出かけツアーを実施します！

10月2日(水)出発セレモニーを開催し、3回目の試験運行を開始しました。

4月から9月まで実施した2回目の試験運行では、包括支援センターや社協サロン、老人クラブなどで、お食事ツアーやお出かけツアーを開催し、大変好評でした。

アバインや、鶴ヶ谷郵便局近くの魚べい・幸楽苑などへのお食事や、路線バス・地下鉄と乗り継ぎ八木山動物公園へのお出かけ、JR東仙台駅から国府多賀城駅まで乗り継ぎ東北歴史博物館へお出かけしました。

3回目の試験運行でも、お食事ツアーやお出かけツアーを開催予定です。実施については、包括支援センターや社協サロン、老人クラブ等各団体へお問い合わせください。



出発セレモニーの様子



2回目試験運行時の
お出かけツアーの様子

発行：燕沢地区交通検討会(燕沢学区町内会連合会、燕沢地区社会福祉協議会、燕沢地域包括支援センター)

支援機関：仙台市 都市整備局 公共交通推進課(022-214-8359)

★利用者アンケート調査を実施します。



11月11日(月)から12月13日(金)まで、利用者アンケートを実施します。

乗車した時に、運転手さんから調査票と返信用封筒をお渡ししますので、調査票に回答をご記入ください。

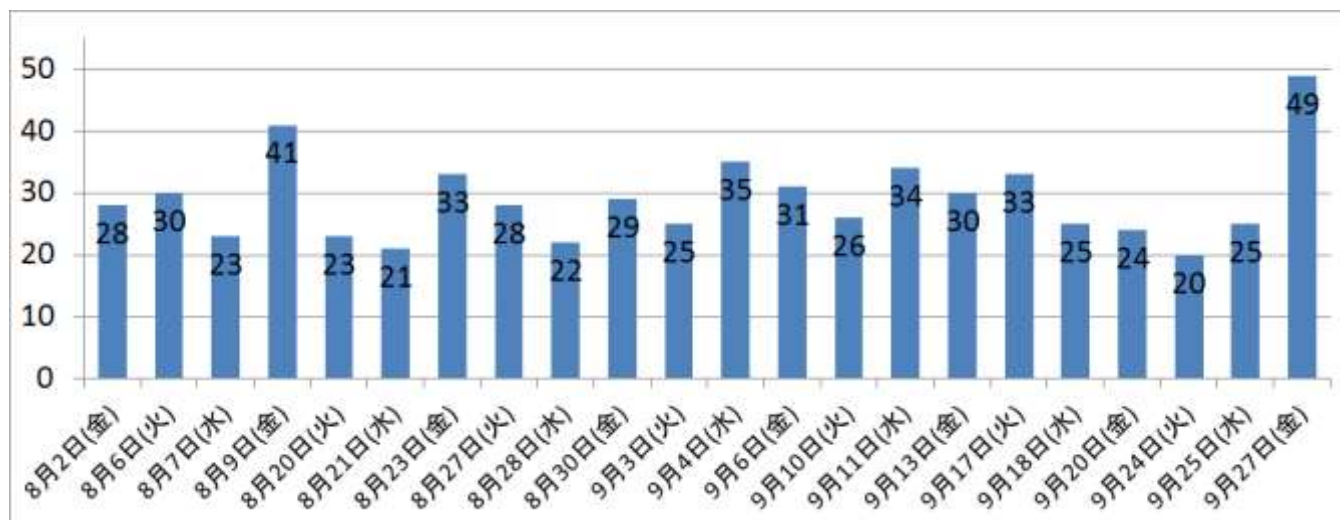
回収は、記入した調査票を返信用封筒へ封入し、①車内に設置した回収箱、もしくは、②ポストへ投函してください。

よりニーズに合った運行形態とするため、アンケートにご協力をお願いします！

★4～9月までの2回目の試験運行の結果について ★8月・9月の利用状況

4～9月の2回目の試験運行の結果は、運賃収入に加えて、企業協賛金等により、目標としていた収支率30%を達成しました。皆様、ご協力ありがとうございました。

今後も継続するため、ぜひご利用ください。初めての方も、大歓迎です。



8月・9月の利用者数のグラフ

みんなで育てよう
「のりあい・つばめ」



令和元年10月発行

「のりあい・つばめ」に関する皆さまの声を聞かせてください！

お問合せ先：仙台市 都市整備局 公共交通推進課（022-214-8359）