



# 考える会通信 36号

ぐるりんあきうのご予約は、(有)秋保交通(ぐるりんあきうセンター)まで  
 ぐるりんあきう専用ダイヤル **022-393-5912** (平日のみ)  
 ※はじめに「ぐるりん号の予約です」とお伝えください。

## ぐるりんあきうの実証運行が スタートします!



令和5年4月より、いよいよ「ぐるりんあきう」の1年間の実証運行が始まります。これまでの試験運行の結果を踏まえて、本格運行に向けてしっかりと足固めをしていかなければなりません。幸い、これまでの「ぐるりんあきう」は多くの方にご利用いただき、順調に運営を行うことができました。「ぐるりんあきう」も地域の足として根付いてきたのかな、と思います。しかし、周りの知人、友人に聞いてみると、利用しているという方は少なく感じます。使いたいけれども利用しない、できないという方もまだまだいるのではないかと思います。また、1月から試験運行している愛子・秋保セミデマンドは利用者数が少ないので、根本的な見直しが必要と考えています。4月からの実証運行では、利用している方、していない方の声をより細かく聴いて、より良い地域交通にしていきたいと思います。

### 「実証運行に向けて」

会計 佐々木 克真



「考える会通信」は、町内会の協力をいただき、秋保町内にお住まいの皆様へ配布させていただきます。皆様のご理解とご協力をよろしくお願いいたします。

## 3月の考える会 代表者会レポート

3月15日に代表者会を開催しました。会議では、令和5年度からの実証運行で検討していく内容等について議論を行いました。

### 代表者会で出された意見の一部を紹介します。

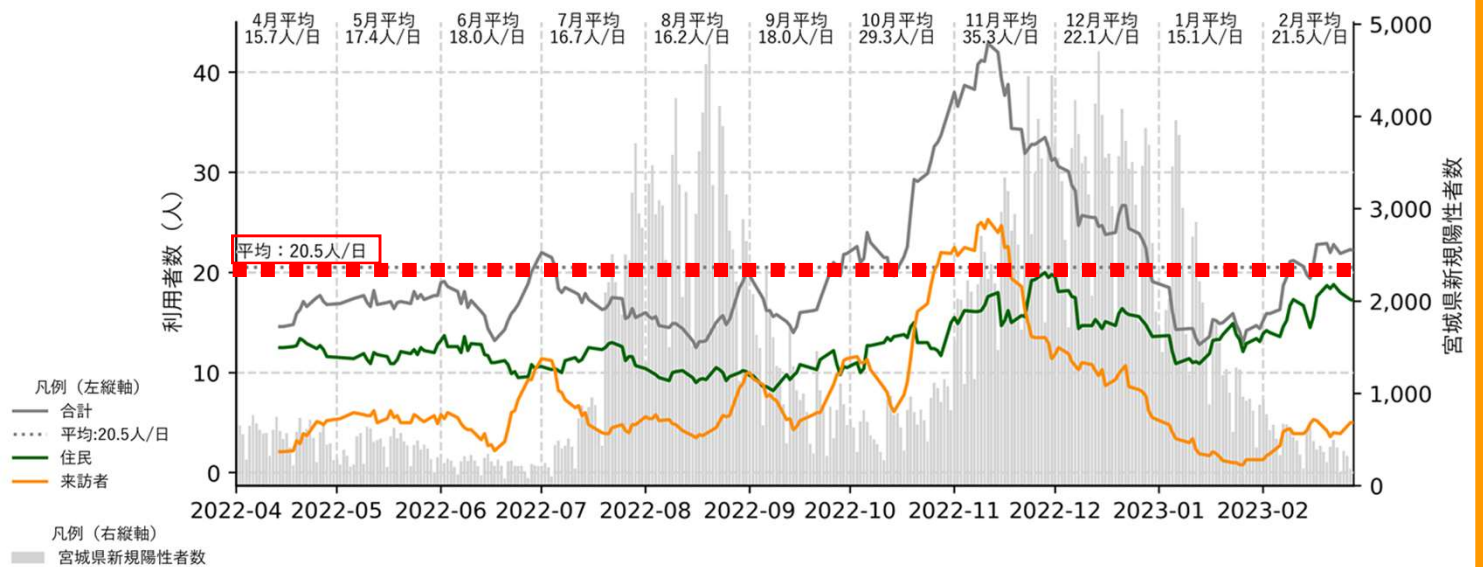
- 愛子・秋保セミデマンド試験運行の検討について
  - ☞愛子・秋保セミデマンドの試験運行について、今回の運行結果と共に愛子への移動に関するアンケート調査を検証し、今後の方針を検討する。
- 来年度の会議スケジュールについて
  - ☞役員会と代表者会はこれまでひと月に1回ずつ開催してきたが、役員会は今までと変わらず月に1回開催し、代表者会は協議や決議が必要となる際に開催することとし、概ね2か月に1度開催することとした。
  - ☞5月に総会を予定しているため、各町内会長には会議へ参加いただきたい。



20名が出席した代表者会の様子

## ぐるりんあきう利用者数の推移

- 全期間を通して、住民・来訪者全体の1日当たり20.5人の利用がありました。
- 来訪者の利用が11月のピークから1月末までで減少傾向にありましたが、2月に入り徐々に回復傾向が見られています。



発行：秋保地区の交通を考える会 会長 及川 純一 電話 022-399-2133  
 支援機関：仙台市 都市整備局 地域交通推進課 電話 022-214-8495



## 愛子・秋保セミデマンドの今後の運行について

今年の1月10日から3月31日までの3ヶ月間、路線バスを補完する形で運行していた「愛子・秋保セミデマンド」が終了し、運行期間中の利用者はほとんど見られませんでした。

秋保地区の交通を考える会では、今回の試験運行の結果および下記に記載のアンケート調査の結果などをもとに、今後の運行について検討していきます。

今後の方向性が決まりましたら、考える会通信等にてお知らせいたします。

今回の試験運行の実施期間中、ご支援、ご協力いただいた各関係者の皆さまに、この紙面をお借りして心より感謝申し上げます。



## ～ご協力ください～

### 愛子・秋保間の移動に関するアンケート調査について

「秋保地区の交通を考える会」では、多くの皆様にご利用いただける地域交通を目指し、誠意取り組んでおります。その実現に向けては、秋保地区にお住まいの方々のご意見にしっかりと耳を傾け、取り入れながら、より良い運行計画へと見直ししていく必要があります。

そこで、秋保地区にお住まいの皆さまの愛子・秋保地区間の交通手段の方法に関するアンケート調査を実施することといたしました。

秋保地区の実情にあった持続可能な移動手段を確保するため、一人でも多くの方にご回答をいただきたいと考えております。

3月下旬頃に全戸配布させていただきますので、アンケート調査にご協力くださいますようお願いいたします。

抽選で20名様に「ぐるりんあきう回数券5枚」または「ゆめの森かりんとう」プレゼント！

## ぐるりんあきうの実証運行がスタート！

令和5年4月3日から1年間、ぐるりんあきうの実証運行を実施します。

下記のとおり、運賃の一部が変更となります。

なお、利用方法は、別添お配りしたリーフレットに掲載しておりますので、ご覧ください。

### ぐるりんあきうの運賃一部変更について

令和5年4月からの実証運行より、仙台市以外にお住まいの方の運賃を変更いたします。秋保地区住民の方におかれましては運賃の変更はございません。市外の方にご紹介いただく際はご注意ください。

運賃区分	小学区内	隣接する小学区間	馬場小学区 ⇄湯元小学区	
仙台市内 にお住まいの方	一般	200円	400円	600円
	学生割引 (中高・大学・短大・ 専門学生)	100円	200円	300円
	小学生以下	100円		
	70歳以上・障害者	100円		
仙台市外にお住まいの方	200円	400円	600円	

### 新車両マグネットのご紹介

ロゴのみのデザインから、ロゴの周りに文字も加え、車両が走っている時でも見えやすいようにデザインを変更しました。

