

仙台商業高等学校

仙台市立

「自分らしく」
学べる場所がここにある。



豊かな人間性をはぐくむ 自律 - 友愛 - 創造

School Guide 2024



「自分らしく」
学べる場所がここにある。



可能性の扉を開く

校長あいさつ

失敗は財産！ 「なりたい自分」を見つけよう！

本校は、112年の歴史のある仙台商業高等学校と90年の歴史のある仙台女子商業高等学校が統合し、平成21年4月に開校いたしました。開校以来、両校の伝統、文化を継承しつつ、「自律」「友愛」「創造」を校訓に掲げ、豊かな人間性を育む魅力ある教育活動を実践しており、仙台市や宮城県はもとより、国内外において産業界の第一線で活躍する優秀な人材を多数輩出しております。

商業高校という就職をイメージしがちですが、大学や専門学校への進学者も大勢おります。高度な上級資格取得（経済産業省の応用情報技術者試験、基本情報技術者試験、ITパスポート試験や日本商工会議所簿記検定2級など）や全商1級3種目以上合格も目指しています。

部活動においても、男子バレーボール部をはじめ、自転車競技部、軟式野球部など多くの部が全国大会等において活躍しております。また、簿記研究部や情報技術部、珠算部、ワープロ部、放送部、ダンス部などの文化部の活躍も目覚ましく、地域企業との連携で新商品を開発している商業情報部の活動も特筆に値するものです。

商業の基本は人づくりです。仙台商業高等学校は、自主性や主体性を身に付け、他人を尊重する心を持ち、様々なことにチャレンジできる学校です。

あなたも可能性の扉を開く仙商で、青春の1ページを飾りませんか。

校長
佐藤 義行



生徒会長あいさつ

仙商でしかできない経験を 一緒にしましょう！

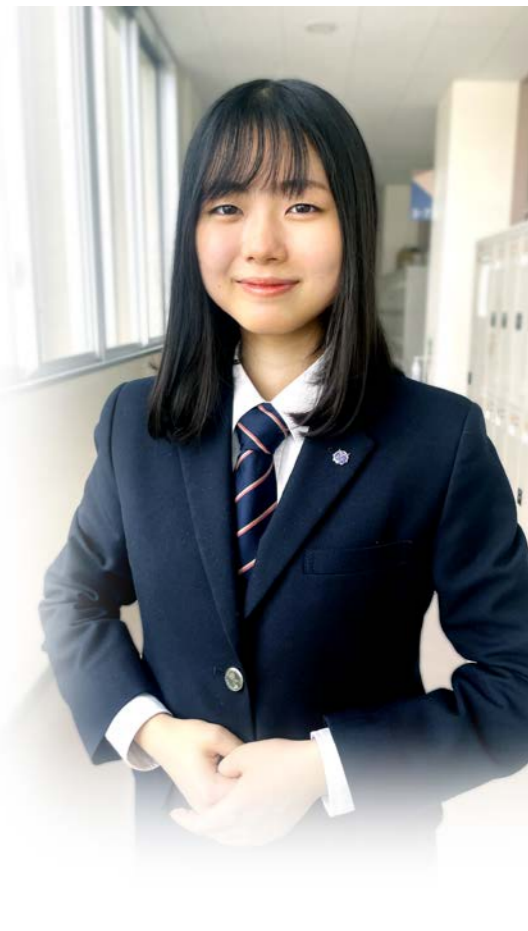
仙台商業高等学校では、商業科目について学びを深めています。商業科目という、何を学ぶのか不安に思う方もいるかもしれません。私も入学当初は、勉強についていけなかったらどうしようとする不安でしたが、先生方が丁寧に教えてくださったので、安心して授業を受けられました。資格取得にも力を入れており、卒業までに全商1級3種目以上の取得を目標としています。それぞれの試験で満点を達成できると満点賞がもらえ、全国表彰を受けることができます。私もビジネス計算実務検定1級にて満点賞をいただいたことがありますが、努力が実って本当に嬉しかったです。資格は一生の宝であり、進路決定の際に役立ちます。誰にも負けない自分だけの武器を見つけることができます。スタートラインは皆同じです。同級生と切磋琢磨しながら、自分の成長を感じることができます。

仙商には商業高校ならではの部活があり、ほとんどの生徒が未経験で入部し、努力を重ねて成長していきます。

運動部も東北大会や全国大会に出場する部が多く、全校応援をする機会が多数あり、仙商タオルを掲げ、一体となって仲間へエールを送ります。

このように、仙台商業高等学校でしかできない経験がたくさんあります。あなたも仙商生の一員になりませんか？皆さんのご入学を心よりお待ちしております。

生徒会長
小野寺 菖





仙商魂

「今日この日を おろそかにして明るい未来など 来るはずもない」
「今、この一瞬に 全力を尽くさないで青春の思い出など できはしない」

3年間本校で学び、商業の様々な資格取得にチャレンジし、自分のあらたなステージへの挑戦をしてみませんか？仲間や先輩とともに、学習や部活動がんばりたい人、さらに自分自身を高めたい人の入学を待っています。



行動に責任を
自律

**豊かな
人間性**

心身ともに健康で、明るく行動し、社会の変化に柔軟に対応できる能力を育成する。

他人を思いやる
友愛

明るく前向きに
創造



1 グラデュエーション・ポリシー このような力を養います

「活力」「挑戦」「貢献」

- ①心豊かで心身ともに逞しく、自ら学ぼうとする意欲溢れる生徒を育成します。
- ②主体的に問題を解決する能力を身に付け、自己の進路達成に向け、果敢に挑戦する生徒を育成します。
- ③生き抜く強い意志と粘り強さをもち、震災からの復興を力強く担っていける生徒を育成します。
- ④高い志を持って、人と積極的に関わり、社会に貢献しようとする生徒を育成します。

2 カリキュラム・ポリシー このような学びを行います

- ①仙台商業高校は、基礎学力の定着と主体的で探究的な学びとなる授業を推進し、深い学びを実践します。
- ②教科科目で身に付けた知識を教科横断的に活用する探究的な学びを通して、実社会の様々な場面で活用できる汎用的な能力を育成します。
- ③実社会で活用できるビジネススキルの習得を目指し、商業の高い専門性を追求します。さらに高度の資格取得に向けた学習を通して、主体的、積極的に取り組む姿勢を育みます。
- ④特別活動・部活動等を通じ、人間関係形成、社会参画、自己実現を目指します。生徒の主体的、協働的な活動、ボランティア活動や商品開発等の地域貢献活動等の多様な学びを教育課程と連携させるとともに、合理的かつ効率的、効果的な取り組みになるよう支援します。
- ⑤探究的な学習活動等を通して、家庭・地域・企業・他校種学校との連携を深め、地域社会と協働し、活性化できる人材を育成します。

3 アドミッション・ポリシー このような生徒を求めています

- ①本校への志望動機が明確であり、学習活動及び部活動ともに意欲的に取り組む生徒を求めます。
- ②基本的な生活習慣が身に付いており、学習成績及び人物ともに優れ、活力ある生徒を求めます。
- ③商業に関して強い関心を持ち、高度の資格取得を目指す生徒を求めます。
- ④部活動・校外でのスポーツ活動で顕著な実績や優れた能力を有し、入学後も本校の部活動で継続して活動する意志のある生徒を求めます。
- ⑤自分の将来に夢をもち、その達成のために日々、努力できる生徒を求めます。



教育課程 curriculum

それぞれの夢に向かってこの3年間で
君を変える、君が変わる。

商業のスペシャリストになる!!

1年生



[基礎学力の向上]

商業の基礎科目を学びます。

2年生



[全商1級3種目以上合格]
[日商簿記2級合格]

進路目標に応じた科目選択により
商業の各分野を深く学びます。

3年生



[高度な上級資格取得]
[進路目標の実現]

進路実現に向けた科目選択により
専門性を高め、実践力を深めます。

マーケティング分野

- ビジネス基礎

- マーケティング
- ビジネス・マネジメント

- 観光ビジネス
- 商品開発と流通
- ビジネス法規
- ビジネスコミュニケーション

会計分野

- 簿記

- 財務会計Ⅰ
- 原価計算

- 財務会計Ⅱ
- 管理会計

ビジネス情報分野

- 情報処理

- ソフトウェア活用
- ネットワーク管理
- プログラミング

- ネットワーク活用

総合的科目

- 課題研究

- 課題研究
- 総合実践

全国商業高等学校協会主催 検定試験

ビジネス計算(珠算・電卓) 簿記 ビジネス文書 英語
情報処理(ビジネス情報・プログラミング) 商業経済
財務諸表分析 財務会計 管理会計

1級3種目以上合格を目指します

高度な上級資格取得

日商簿記 日商リテールマーケティング
ITパスポート 基本情報技術者
応用情報技術者 ファイナンシャルプランナー

資格を生かした進路選択

◆令和6年度 入学生教育課程表

	1	2	3	4	5	6	7	8	9	10	11	12	13	14	15	16	17	18	19	20	21	22	23	24	25	26	27	28	29	30	31
1年	現代の国語	言語文化		公共		数学Ⅰ		科学と人間生活	体育	保健	英語コミュニケーションⅠ	論理・表現Ⅰ	ビジネス基礎	簿記													情報処理	LHR	探究		
2年	論理国語	地理総合	歴史総合	数学Ⅱ	化学基礎	体育	保健	英語コミュニケーションⅡ	家庭基礎	課題研究	選択A マーケティング 財務会計Ⅰ ソフトウェア活用	選択B ビジネス・マネジメント 原価計算 ネットワーク管理	選択C 論理・表現Ⅱ マーケティング 財務会計Ⅰ ソフトウェア活用 プログラミング															LHR	探究		
3年	文学国語	政治・経済	数学Ⅱ		体育	音楽Ⅰ	英語コミュニケーションⅡ	課題研究	総合実践	ビジネス法規	選択D 日本史探究、数学B、物理基礎、生物基礎、美術Ⅰ、論理・表現Ⅱ、ビジネス・コミュニケーション、商品開発と流通、財務会計Ⅱ、ネットワーク活用、保育基礎	選択E 地理探究、世界史探究、数学A、化学、地学基礎、論理・表現Ⅱ、観光ビジネス、管理会計、ソフトウェア活用、ネットワーク管理、フードデザイン															LHR	探究			

◆令和6年度 入学者選抜について

求める生徒像

- 1 本校への志望動機が明確であり、学習活動及び部活動ともに意欲的に取り組む生徒
- 2 基本的な生活習慣が身に付いており、学習成績及び人物ともに優れ、活力ある生徒
- 3 商業に関して強い関心を持ち、高度の資格取得を目指す生徒
- 4 部活動・校外でのスポーツ活動で顕著な実績や優れた能力を有し、入学後も本校の部活動で継続して活動する意志のある生徒
- 5 自分の将来に夢を持ち、その達成のために日々、努力できる生徒

※特に、特色選抜においては、上記の4に当てはまる生徒を重視します。

第一次募集(選抜順序 共通選抜→特色選抜)

学 科	募集定員	共通選抜		特色選抜	
		割合	人数	割合	人数
商業科	320	80%	256	20%	64

共通選抜

学力検査点：調査書点 = 6：4
学力検査点(500点満点)と調査書点(195点満点)の満点を原点とした相関図を用いて選抜する。

特色選抜

学力検査点、調査書点及び面接・実技・作文の得点を合計した点数を基に、調査書の記載事項も用いて、求める生徒像に照らして総合的に審査し、選抜する。

【配点】

調査書	学力検査	面接・実技・作文	合計
97.5点 ※国語、数学、社会、英語、理科の全学年の評定を0.5倍 ※音楽、美術、保健体育、技術家庭の全学年の評定を1.0倍	250点 ※全教科の得点を0.5倍	面接 100点 集団面接、20分程度	447.5点



進路

course 「なりたい自分」になるために

3年間で全国商業高等学校主催の検定試験1級を、3種目以上取得することを目指します。その努力の成果が、将来の道を切り拓いてくれます。就職はもちろんのこと、4年制大学への進学や各種専門学校など、多様な進路が選択可能です。

主な合格校・就職先

[大学]
東北学院大(32)、東北工業大(12)、東北福祉大(10)、宮城学院女子大(8)、仙台白百合女子大(3)、高綱学院大(3)、東北文化学園大、仙台大、石巻専修大、千葉商科大(5)、神奈川大(2)、日本大(2)、桐蔭横浜大、東京経済大、明治学院大、名古屋商科大、武蔵大、高千穂大、山梨学院大、流通経済大

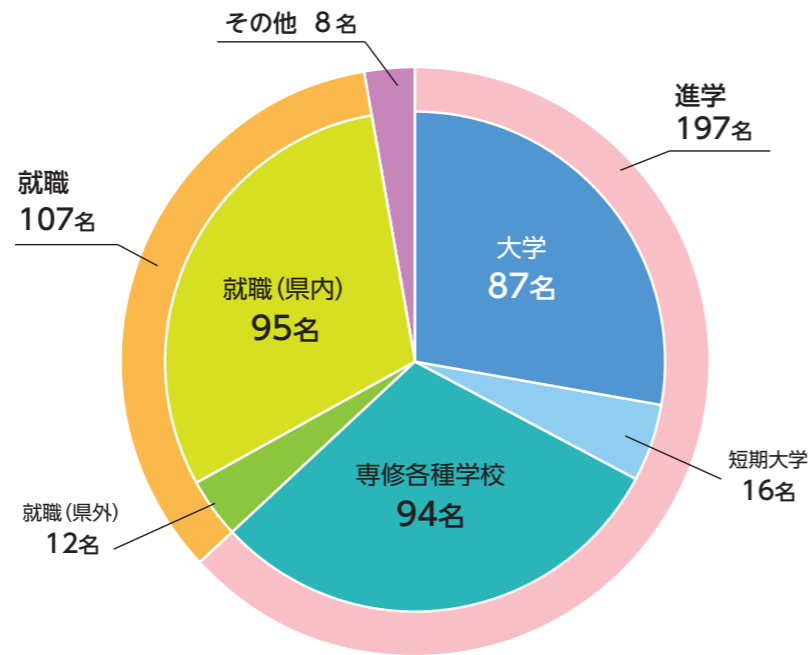
[短期大学]
聖和学園短大(6)、仙台青葉学院短大(10)

[専修各種学校]
仙台高等技術専門学校、葵会仙台看護、仙台徳洲看護、仙台医療スポーツ(5)、仙台医療福祉(5)、仙台医療秘書福祉、仙台保健福祉(2)、仙台ウェディング&プライダル(6)、仙台大原簿記情報公務員(15)、仙台スクールオブミュージック(4)、仙台総合ビジネス(7)、仙台ビューティーアート(3)、仙台幼児保育(4)、東京ITプロ会計(6) 他

[就職]
七十七銀行、仙台銀行、仙南信用金庫、東北電力、ユアテック、三菱マテリアル、アイリスオーヤマ、仙台村田製作所、トヨタレンタリース、日本郵便、仙台農協、国家公務員(税務)、仙台市職員、宮城県職員、富谷市職員、大和町職員、多賀城市職員、利府町職員、宮城県警察、自衛隊 他
()内は人数 (1)は省略。

専門知識を高め、次のステップへ

■ 卒業生の進路状況 ■



資格取得(令和4年度)

全国商業高等学校協会検定試験
1級3種目以上合格者表彰

169名

高度な上級資格合格

[国家資格 情報処理技術者試験]
応用情報技術者試験 1名/基本情報技術者試験 4名/ITパスポート試験 5名
[日本商工会議所 簿記検定試験] 2級 69名

頼りになる卒業生たちの声!



国立大学法人 福島大学 経済経営学類 2年
川村 萌々 [令和3年度 卒業]

商業高校では商業科ならではの学びを活かして資格取得ができ、その資格を武器に国公立大学に入学することができます。私は高校入学時から、国立大学への進学をするために日商簿記検定の取得を目標にしており、先生方はその実現のために積極的にサポートをしてくださりました。大学受験の際には、小論文と面接の対策のため、沢山の先生方が何度も指導をしてくださり、目標であった大学に合格することができました。現在、大学では経済・経営学を学び、商業科の教員になるために勉学に励んでいます。仙台商業での3年間は多くの出会いや考えを得ることができ、沢山の場面で成長することができた高校生活でした。そして、仙台商業高校には夢の実現に果敢に取り組むための環境が整っており、成長の機会がさまざまな場面に設けられていると感じます。



KPMB あずさ監査法人
松浦 生季 [平成30年度 卒業]

商業高校では、普通科では学べないような科目を学ぶことができるため、興味のある新しい分野を見つけることが出来ます。実際に私も、高校に入ってから簿記を勉強し、その面白さに気づき公認会計士を目指すことを決めました。公認会計士を目指すことを決めてから、先生方には手厚いサポートをして頂き、専門学校で役に立つようにと簿記一級の指導までして頂きました。そのようなサポートもあり、専門学校に入ってからコツコツと勉強を続けることで夢を実現することができました。このように、仙台商業高校では新しい分野に挑戦する環境が整っていると感じます。



カイハツ産業株式会社営業管理部
及川 満貴 [令和3年度 卒業]

私は高校時代硬式野球部に所属していました。「甲子園出場」という目標に向かい、仲間と毎日練習したのは高校時代にしかする事が出来ない一番の思い出です。野球以外に、忍耐力・精神力・礼儀などを学び、身に付ける事ができ社会人となった今大きな糧となっています。部活動以外にも資格取得などにも積極的に取り組んできました。仙台商業は積極的に資格取得のできる環境を先生方と生徒が一丸となり作り、良い雰囲気の中で勉強ができました。部活動も盛んで資格取得もでき、学校行事も楽しく充実した高校生活を送る事ができました。
コロナウィルスの影響で普通とは異なった高校生活でしたがその中で普通への有難みや辛さを経験する事ができ、制限のある生活の中でも部活動や勉強をしっかり取り組んだお陰で友達との楽しい思い出もでき、部活動を通して私自身人として成長し社会に出ても糧となる力を身に付ける事ができ、仙台商業に入学して良かったと思える高校生活でした。



宮城県学校事務(大和町立吉岡小学校勤務)
鈴木 美穂 [令和4年度 卒業]

私は女子ソフトボール部に所属していました。仙台商業高校の教育方針は「文武両道」であり、学習も部活動も頑張っている生徒が沢山いました。私が公務員試験に合格できた大きな要因は、仙台商業高校の充実した学習環境と先生方のサポートです。まず学習環境では、月に1回以上、専門学校の先生により公務員講習を開催しており、高校1年生から試験対策をすることができました。また、先生方は親身に面接練習等に付き合ってくださいました。仙台商業高校では多くのことを学び、充実した3年間を過ごすことができました。



部活動

extracurricular activities

この一瞬に全力を尽くして

1日は24時間。与えられた時間は皆同じ。だからこそ限られた時間の中、スケジュール管理を行い、部活動にも全力で取り組む。仙台商業高校は、頑張る生徒を全力で応援します。

全国大会出場!!



情報技術部



珠算部



自転車競技部



簿記研究部



ワープロ部



ビーチバレー(女子バレーボール部)



東北大会出場!



男子バレーボール部



商業情報部



水泳部

県3位



女子ハンドボール部

県ベスト8



女子バスケットボール部



女子バレーボール部



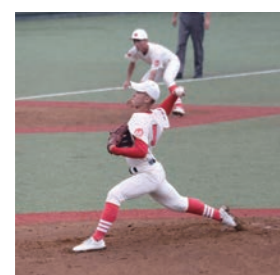
サッカー部

運動部

- | | | |
|------------|----------|----------|
| 硬式野球 | サッカー | 剣道 |
| 軟式野球 | 男子テニス | 男子卓球 |
| 自転車競技 | 女子テニス | 女子卓球 |
| 男子バレーボール | 男子ソフトテニス | 陸上競技 |
| 女子バレーボール | 女子ソフトテニス | 男子バドミントン |
| 男子バスケットボール | 男子ハンドボール | 女子バドミントン |
| 女子バスケットボール | 女子ハンドボール | 女子ソフトボール |

文化部

- | | |
|------|-----|
| 珠算 | 放送 |
| 簿記研究 | 演劇 |
| ワープロ | 美術 |
| 商業情報 | 吹奏楽 |
| 情報技術 | 軽音楽 |
| | ダンス |



硬式野球部



軟式野球部

令和4年度 仙台市教育委員会教育功労者表彰

放送部

全国優秀賞

第69回NHK杯全国高等学校放送コンテスト
テレビドキュメント部門

優秀賞『とどきますか?私の声Coe』

珠算部

全国第3位

全国電卓競技大会
電卓高等学校の部 個人総合競技

第3位 佐藤 稀

英語

全国第3位

全国商業高等学校英語スピーチコンテスト
レシテーションの部

第3位 太田 玲菜

文武両道

人間力野球で
甲子園へ!



菅野 琉心 (硬式野球部 主将)
宮城県春季大会 準優勝・東北大会出場
資格: 全商検定 1 級一簿記、ビジネス計算、
商業経済に合格!

【月曜日】

- 6:00 起床
- 6:30~ 通学
- 7:15~ 自主練
- 朝学 SPI
- 1時間目 経済活動と法
- 2時間目 プログラミング
- 3時間目 ビジネス実務
- ①昼 昼食
- 4時間目 数学Ⅱ
- ②昼 練習メニュー確認
- 5時間目 音楽
- 6時間目 現代文 B
- 15:40~ 部活
- 20:00~ 帰宅
- 21:00~ 夕食
- 21:45~ 入浴
- 22:45~ 野球ノート記入
- 23:30 就寝



仙商生の 1日

仙商生の
充実した日々を
大公開!!



佐藤 稀 (珠算部 副部長)
全国大会出場 個人 第3位 電卓 10 段
資格: 全商検定 1 級一ビジネス計算電卓、珠算、
ビジネス文書、情報処理、英語に合格!
卒業までに 9 種目合格を目指して勉強中!!
国家試験 - IT パスポートに合格!

【土曜日】

- 6:30 起床
- 8:00~ 通学
- 9:00~ 部活
- 12:00~ 帰宅
- 13:00~ 昼食
- 15:00~ 英会話スクール
- 16:30~ 帰宅
- 17:00~ 自由時間
- 18:00~ 夕食
- 20:00~ 入浴
- 21:00~ 自由時間
- 23:30 就寝



部活の内容 いつもどんなことしているの?

- 商業実務競技大会に向けた練習
- 電卓検定の段位取得の練習
- テスト前、検定前はその科目をそれぞれ勉強



検定も全力で!!



Hello!!

仙商生の ホンネ 対談トーク!

- 未** どうして仙商を選んだの?
- 琉** 公立高校の野球部で甲子園を目指すなら
仙台商業と決めてた!
- 稀** 高度な資格取得と続けていたそろばんを
伸ばせる学校だから!
- 未** 高校入試は大変?
- 琉** どーしても仙商に入りたかったから猛勉強
して見事合格!
- 稀** 面接が苦手だったので中学校の先生方と
練習をたくさんしたなあ~
- 未** 仙商に入ってどう?
- 琉** 友達と先生方に支えられて文武両道できてる!
- 稀** 超充実してます。珠算部で全国大会に行けたことが最高!
- 未** 逆に後悔したことは?
- 琉** ない、ない。ぜんぜんない!
- 未** 商業科目ってどう?
- 琉** 初めて勉強する商業科目も先生方が親切、
丁寧で安心。プログラミング授業が大好き!
- 稀** “課題研究”は自分で課題を見つけて
上級資格取得を目指すことができるよ。
- 未** 検定試験は難しくなかった?
- 琉** 時間の使い方を工夫して、今のところ無敗だぜ~!
合格の達成感半端ない!
- 稀** 1年で落ちた英検 1 級にリベンジして 2 年生で
合格できたのが嬉しかった! 国家資格 IT パス
ポートはかなり難関だった。卒業まで全商 1 級 9
種目合格を目指して頑張るぞー!
- 未** えーすごい! 頑張ってください!
- 未** 部活動について熱く語って!
- 琉** きつくても断然得るのが大きい。技術だけでなく
人間力が高まる。洞察力や自分から行動できる力が
身につきました。チームメイトは家族のようなかけが
えのない存在!
- 稀** 地道な努力で良い結果を残すことができで大満足! たくさん
遠征にも行って普段味わえない経験もできます。

let's
interview!



珠算部
佐藤 稀

硬式野球部
菅野 琉心

放送部
岡部 未来

- 未** 部活と勉強の両立は大変ですよね。
- 琉** 最初の方はついていけるので精一杯。眠たくて、目
を開けてるのがやっとでも体力がつけば大丈夫。
- 稀** 大会や考査・検定の時期が重なることがあ
るので、計画的に取り組むことがポイント!
- 未** 学校行事で印象深いのは?
- 琉** 競技大会! クラスの団結力が深まって
超盛り上がるよね!
- 稀** 文化祭! ダンス部のパフォーマンスを
見るのが毎年とても楽しみ!
- 未** 2回ある昼休みはどーしてる?
- 琉** 1 層に昼ご飯を食べて、2 層は委員会
や部活の打ち合わせ。弁当だけど食堂
に行く生徒もたくさんいるよ。
- 稀** 1 層は 11:40 ~なので、お腹がペコ
ペコになる前にお弁当を食べられるか
ら助かります。友達とおしゃべりしな
がらのランチタイムが一番楽しい!
- 未** 卒業後の進路は?
- 琉** 商業高校で学んだことを活かせる職に就
きたいと思って就活中です。
- 稀** 入学当初から、大学進学希望。英語をもっと学ん
でグローバルな仕事に就きたいと考えてます。
- 未** それでは最後に、一言で仙商とは?
- 琉** 部活動も勉強もがんばれる学校!
- 稀** 努力する生徒がたくさんいる学校!

中学生のみんな!
仙商で待ってるよ!

仙高 Event Calendar

仙台商業には楽しいイベントがたくさん!!こんなに楽しくていいの?

入学
おめでとう!

入学式



遠足



April
4月

・入学式
・遠足

応援よろしく
お願いします!!

前期生徒総会



総体壮行式

May
5月

・楽天プログラム
・前期生徒総会
・総体壮行式



楽天プログラム



芸術鑑賞会



高校総体



June
6月

・高校総体
・芸術鑑賞会

ビジネス計算実務検定試験
簿記実務検定試験

全校応援が
勝利の力に!



全校応援(野球)

就職試験壮行会

September
9月

・就職試験壮行会
・競技大会

英語検定試験
情報処理検定試験



競技大会



全国大会報告会



August
8月

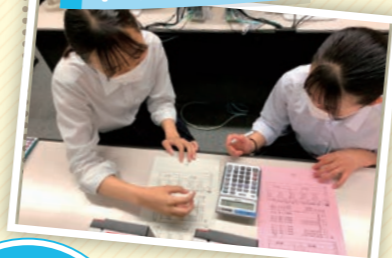
・全国大会報告会
・就職面接会

就職面接会



オープンキャンパス

オープンキャンパス
楽しいよ!



July
7月

・オープンキャンパス
・全校応援(野球)

ビジネス文書実務検定試験
ビジネスコミュニケーション検定試験

燃やせ!
仙商魂!



後期生徒総会

October
10月

・全校応援(バレー)
・後期生徒総会
・公開研究授業

全校応援(バレー)



公開研究授業



仙商祭

November
11月

・仙商祭
・イルミネーション

イルミネーション
綺麗だね!



仙商イルミネーション

ビジネス計算実務検定試験
ビジネス文書実務検定試験



みんなで
盛り上がるぜ!



March
3月

・キャリア教育セミナー
・卒業式

卒業式



キャリア教育セミナー



February
2月

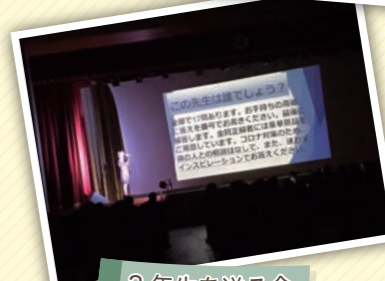
・3年生を送る会
・主権者教育

主権者教育



商業経済検定試験

平和の大切さを
学びました



3年生を送る会

December
12月

・2学年修学旅行

財務諸表分析・財務会計
・管理会計検定試験
英語検定試験

修学旅行



一生の
思い出だね!



情報処理検定試験
簿記実務検定試験

January
1月

・検定強化月間
・雪道お助け隊

雪道お助け隊



杜の都の緑に囲まれた校舎

仙台市営地下鉄泉中央駅より、徒歩15分。交通至便で自然豊かな七北田川の周辺に位置し、ベガルタ仙台のホームのユアテックススタジアム仙台や泉図書館・泉総合運動公園などの公共施設にも囲まれています。

2つの野球場や2つの体育館、1学年320名を収容可能な多目的ホールなど、県内でも有数の施設・設備を有する仙台商業高校。充実した環境で、豊かな人間性を育みます。



1 硬式野球場
両翼97m、センター120mの広さ。照明灯あり



2 軟式野球場・ソフトボール場
レフト90m、ライト81m。照明灯あり



3 ハンドボールコート
ハードコート。照明灯あり



4 武道館
プール下のフロアに剣道場・柔道場



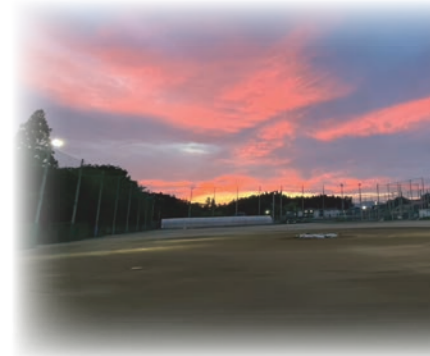
5 テニスコート
2面。オムニコートに改修済。照明灯あり



6 校庭
400mトラック、中央はサッカー場。照明灯あり



7 ソフトテニスコート
2面。クレイコート。照明灯あり



8 第1・第2体育館
クラブハウス(部室)とトレーニングルームあり



校舎内特別教室

- 総合実践室



- コンピュータ室、マーケティング室



- 図書室



- 多目的ホール



- 食堂



開発から販売を通して
実社会との繋がりを

商業情報部が開発を手がけた商品は数多く、中には企業とのタイアップした商品も。「商品開発」の授業では実際に販売まで行うことで、働くことへの具体的なイメージをつかむことができます。

◆ 令和4年度 文部科学大臣表彰 ◆

キャリア教育の充実発展に尽力し、顕著な功績を認められ表彰されました。地域と連携した商品開発等のこれまでの取組が高く評価されました。



☑ ふわもちおとめパン ¥165

仙台商業とローソン様が共同開発して完成した商品です。震災で被災した地域を応援しようと考え宮城県巨理郡産の苺を使用しました。かわいらしい見た目と満足感が得られるボリューム感がイチオシの商品です。



☑ 仙臺サイダー ¥250

ロングセラー商品「仙臺サイダー」は仙台に「地サイダー」が無いことに着目し、企画・販売した商品です。甘さと炭酸が控えめで飲みやすい商品です。

☑ ずんだアロマアルコール 1本 ¥330

“商品開発”の授業で企画しました！サンドウィッチマンのラジオ・TV「月曜から夜ふかし」で紹介されました！



☑ 仙台ペコタンカレー ¥600

仙台の特産物をぎゅぎゅっと詰め込んだ商品です。笹かまぼこ・牛タンは幅広い年代にも食べやすい一口サイズに仕上げました。スパイスが効いていてクセになる味。笹かまぼこ・牛タンの今までにない食感をお届けします。



☑ シイタケのじく旨キーマカレー ¥500

地元の農事組合法人水鳥様にて椎茸の軸が1日30～40kg捨てられていることを知りフードロスの観点から開発を決定した商品です。キーマという形にすることで椎茸の軸の食感を存分に堪能することができます。



卒業生
から
人気



不動の人気メニュー！
ピリッと辛い

仙商
B級グルメ

マーボー麺

一番人気は“マーラー”

不動の一番人気はマーボー麺！先輩方からお墨付き。日替わりおすすめメニューもみんな楽しみにしています。からポテは、競技大会の賞品にもなる定番サイドメニュー。おやつにもちょうどいいです。「これが仙商の味。」そう言って卒業生も食べに訪れるほどです！

食堂メニュー

[麺類]		[ご飯類]	
かけうどん・そば	300円	味噌ラーメン	360円
わかめうどん・そば	310円	ねぎラーメン	410円
カレーうどん・そば	390円	マーボーラーメン	410円
天ぷらうどん・そば	350円	おすすめ麺	440円
肉うどん・そば	390円	麺大盛り	100円
醤油ラーメン	360円		
		カレーライス	360円
		カツカレーライス	440円
		マーボー飯	410円
		かつ丼	440円
		おすすめ丼	440円
		ご飯大盛り	100円

[テイクアウトメニュー]

コロッケ	90円	からポテ	160円
ハッシュポテト	90円	揚げそば	240円
雷おにぎり	140円	弁当	350円

今日はなにしようかな！





School Guide 2024

仙台市立仙台商業高等学校



表紙写真 アソビシステム所属 真雪 (平成30年度 卒業生)