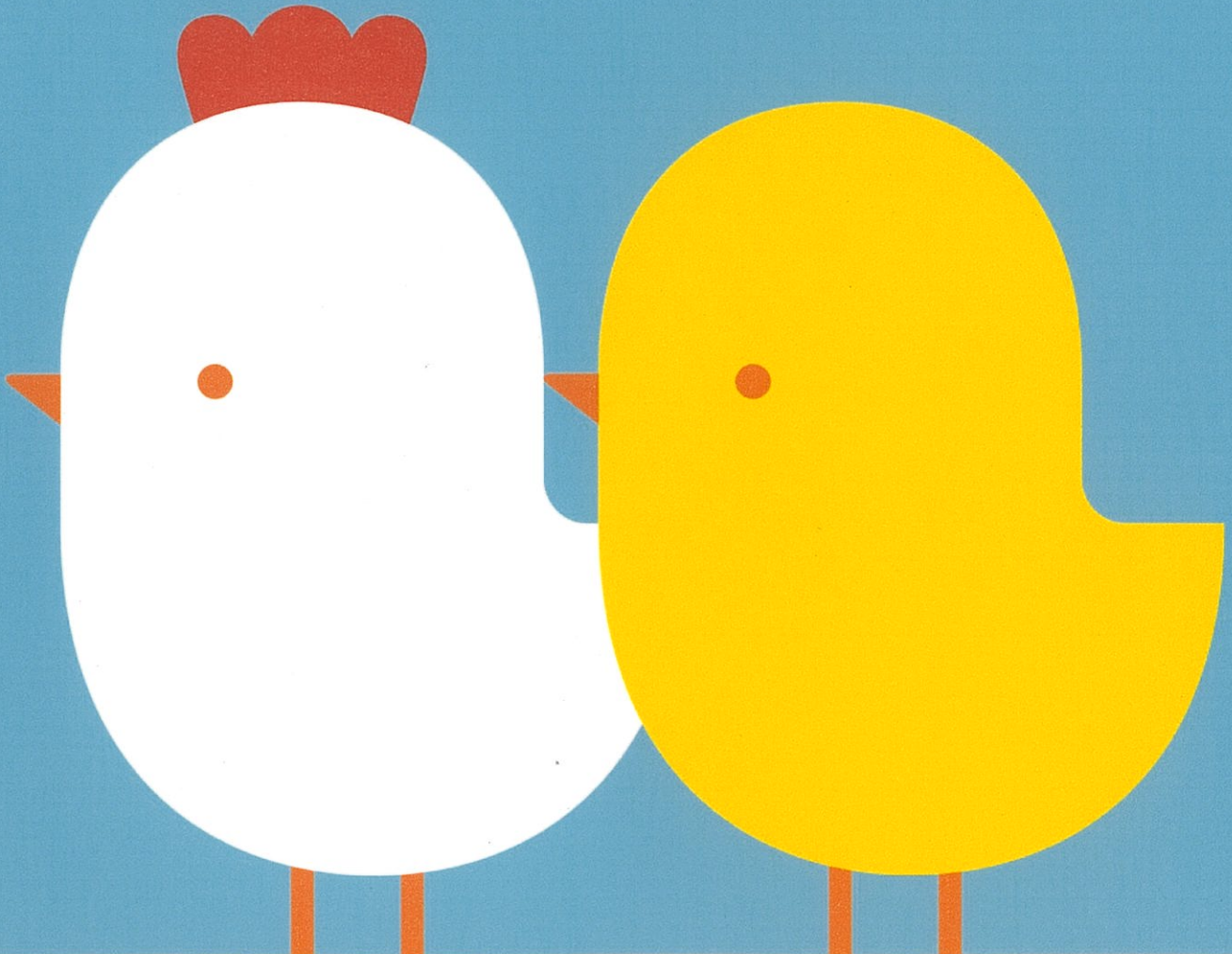


所在地 → 仙台市若林区中倉2丁目
事業開始年月日 → 平成28年4月1日
認定年月 → 平成27年11月
所有資格 → 保育士

ひとりひとり、子どもの思いを
丁寧に受けとめることを
大切にしています。



家庭的保育者から

0、1、2歳という年齢は「生きていく力」を培う大切な時期です。今までの経験を活かし、たくさんの愛情を注ぎ保育していきたいと思えます。また、保護者の方々と一緒に成長を喜び合える保育室でありたいと思えます。

[こんなこと・こんな遊びを大切にします]



わらべうたあそび



絵本のよみきかせ



自然とのふれあい

保育方針

たくさん「かわいいね」「よくやったね」と受け止められ、愛されていく中で、一人ひとりの良いところを伸ばしていく保育を大切にしていきます。

楽しく遊び、おいしく食べて、よく眠り、毎日心地よいリズムの中で、一人ひとりのリズムや個性を尊重しながら成長していける保育を大切にしていきます。

[ぴよっこのまいにち]

児童館へ



パンづくり



薬師堂へおでかけ



お部屋遊び



ハロウィン仮装



公園へお散歩



野菜でペッタン絵



節分の豆まき



＼ おいしく、たのしく、行事食 ／



桃の節句
(お雛さま)



節分
(オニバーグ)



恐竜ランチ



子どもの日
(こいのぼり)

連携保育所／蒲町保育所
代行保育所／蒲町保育所

[お問い合わせ]
若林区役所 保育給付課(保育所担当)

[電話]
022-282-1111 (代)