

(市)東八番丁小田原(その1)線, 外2線 電線共同溝整備事業 説明会

説明内容

1. 事業について

- (1) はじめに
- (2) 事業区間と事業の目的について
- (3) 事業の全体スケジュール
- (4) 工事の手順

2. 令和6～7年度の工事について

- (1) 工事概要
- (2) 工事中の通行規制、騒音・振動等について
- (3) 路上駐輪場の閉鎖・復旧について

3. さいごに

令和7年2月18日

仙台市 建設局 道路部 道路施設課

1. (1)はじめに

■現状と課題

家屋やビルなどに供給する電気や電話、インターネットなどの機能は、道路上の電柱から電線により上空で接続されています。

道路上の電柱や電線は、景観を損なうだけでなく、歩行者や車いすの通行の妨げとなり、また地震や台風などの災害時には電柱の倒壊により緊急車両などの通行に支障をきたす可能性があるなど、様々な課題があります。



出典：国土交通省

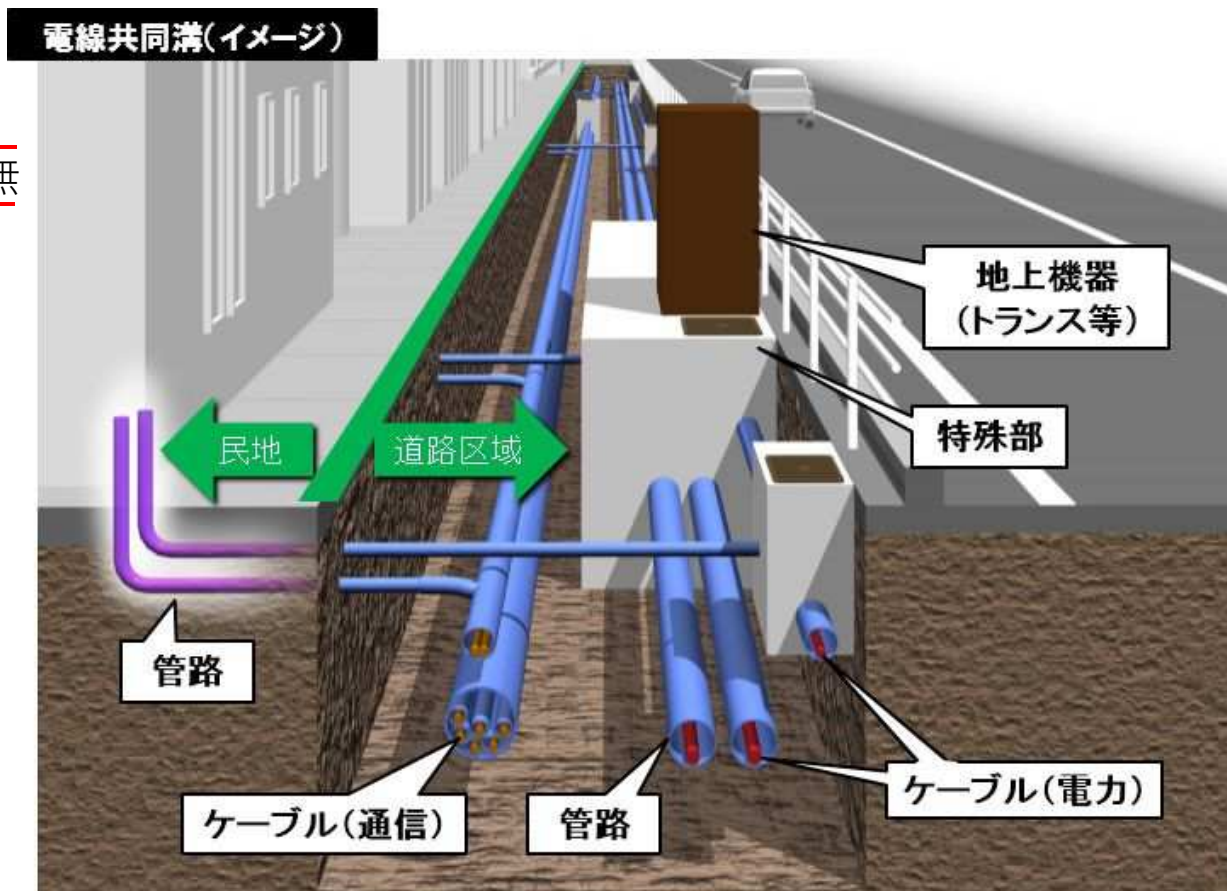
1.(1)はじめに

■課題解決のために

この課題を解決するため、電線共同溝を整備し、地上の電柱・電線を無くします。これを「無電柱化」といいます。

無電柱化は、いくつかの方法がありますが、本事業では、電線を道路の地下に埋設した管路や特殊部（マンホール）に収納し、道路上の電柱と電線を撤去します。

この管路や特殊部のことを総じて「電線共同溝」といいます。



出典：国土交通省

1. (2) 事業区間と事業の目的について

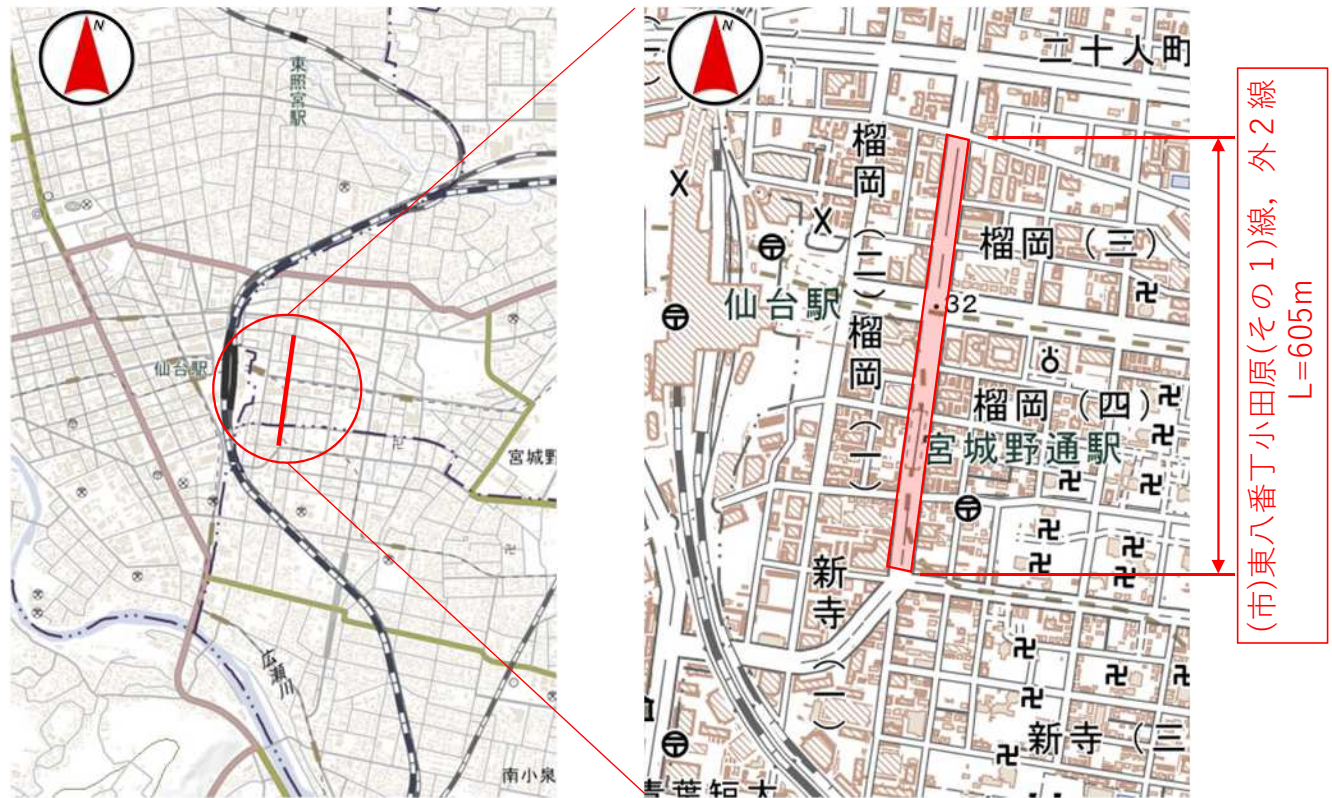
■事業区間

住所：

宮城野区榴岡2丁目～
若林区新寺2丁目

路線：市道 東八番丁小田原
(その1)線, 外2線

延長：L=605m



出典：国土地理院地図

1.(2)事業区間と事業の目的について

■事業の目的

本市では、都市景観の向上と観光振興のため、地域のまちづくりの取組みと連携可能な道路の無電柱化を進めております。

東八番丁通は、JR仙台駅東口に位置し、地下鉄宮城野通駅や人気キャラクターのミュージアムへのアクセス路であるとともに、大型量販店や飲食店が立ち並ぶ市内有数の賑わい道路です。



ヨドバシカメラマルチメディア館駐車場から
新寺方向を望む



ヨドバシカメラマルチメディア館駐車場から
榴岡2丁目交差点方向を望む

1.(2)事業区間と事業の目的について

■事業後のイメージ

現在



ヨドバシカメラ
マルチメディア仙台
駐車場付近

整備後



ヨドバシカメラ
マルチメディア仙台
付近から新寺方向を
望む

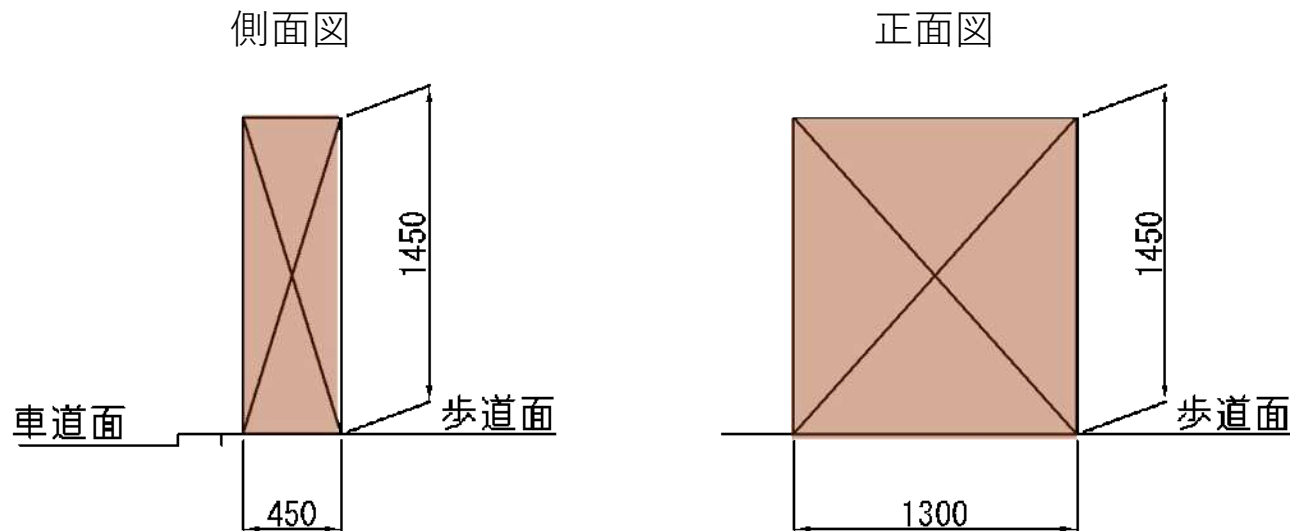


1.(2)事業区間と事業の目的について

■事業後のイメージ

無電柱化を行うことにより、現在電柱に添架されている電力機器（変圧器や開閉器）は地上に設置する必要があります。

この電力地上機器は、歩道内の車道側に設置します。電力会社が、みなさまへ安定した電気をお届けするために必要な設置数、配置としています。



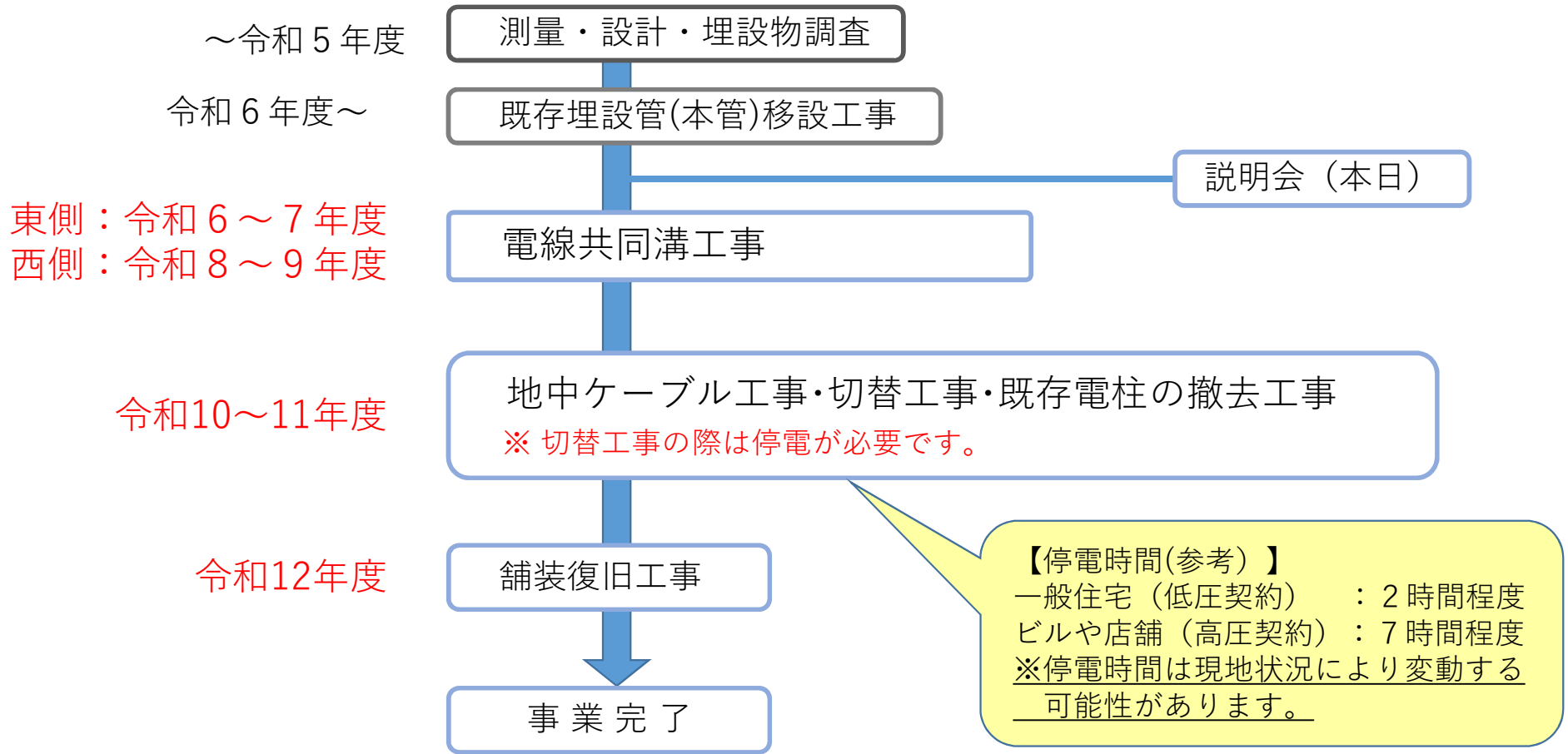
電力地上機器断面図（単位:mm）



北二番丁通りの地上機器 7

1.(3)事業の全体スケジュール



※ 工事の進捗状況により、全体スケジュールに変更が生じる可能性があります。

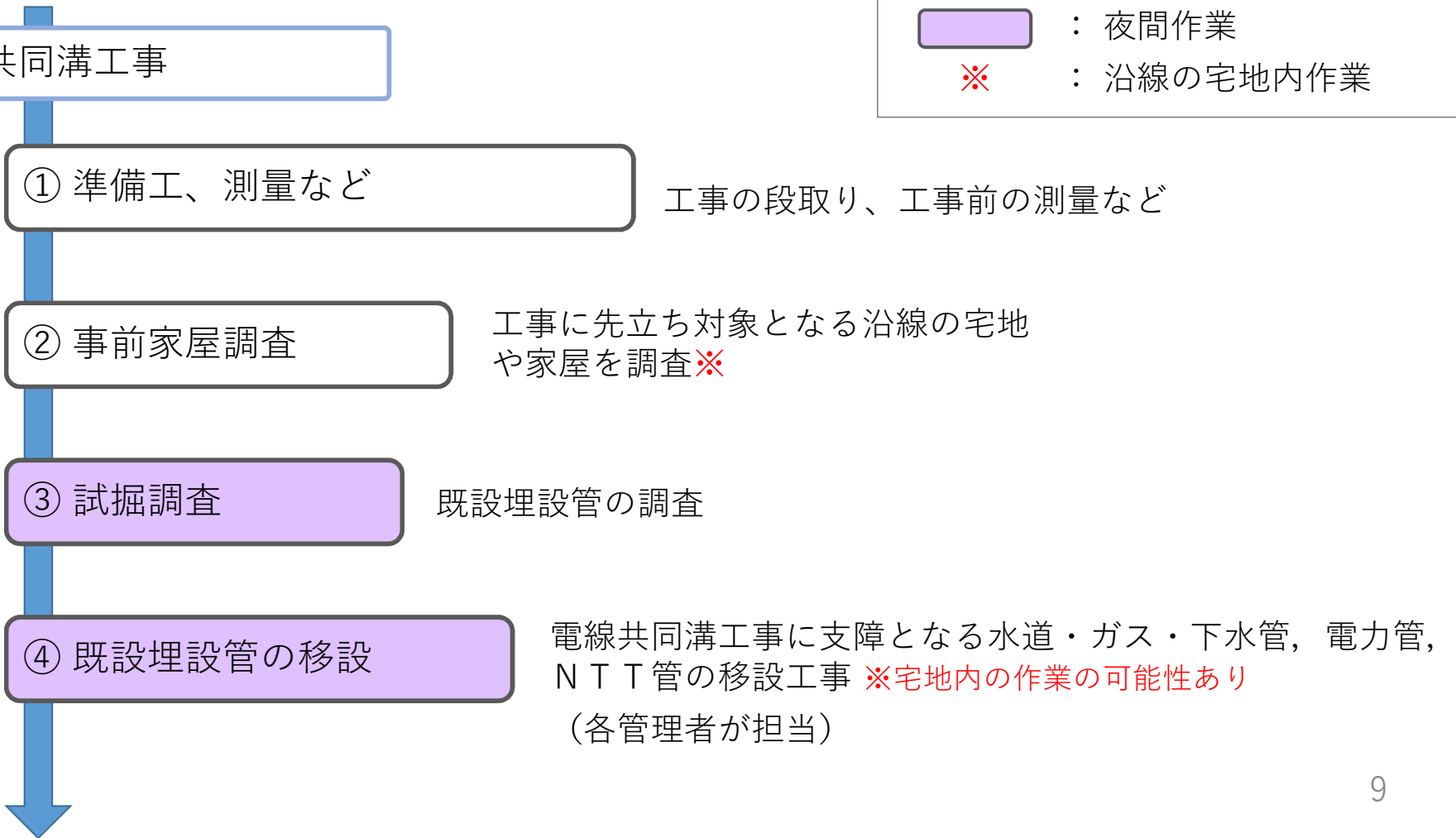


1.(4) 工事の手順

電線共同溝工事

【凡例】



-  : 夜間作業
-  : 沿線の宅地内作業



1.(4) 工事の手順

電線共同溝工事

【凡例】

-  : 夜間作業
-  : 沿線の宅地内作業

⑤ 電線共同溝工事

特殊部(マンホール)、電力管路、通信管路を地下に埋設する工事

⑥ 宅地内配管工事

電線共同溝から沿線宅地内へ管路を接続する工事※
(電力、通信会社が担当)

⑦ 枝線の配管工事

電線共同溝から枝線の道路にある電柱へ管路を接続する工事
(電力、通信会社が担当)



①～⑤を東側・西側に分け、それぞれ2年程度ずつ工事を行います。

①～⑤と並行し、⑥、⑦を東西あわせて約4年、工事を行います。

1. (4) 工事の手順

地中ケーブル工事・切替工事・既存電柱の撤去工事

【凡例】

-  : 夜間作業
-  : 沿線の宅地内作業

⑧ 電線共同溝ケーブル入溝

完成した電線共同溝に電力、通信ケーブルを入溝
(電力、通信会社が担当)

⑨ 電気・通信供給切替工事

上空の電線から供給されていた電気や通信機能を地下からの供給に切替える工事※
(電力、通信会社が担当)

⑩ 電柱撤去工事

既存の上空ケーブル(電線)と電柱を撤去
(電力、通信会社が担当)

⑪ 舗装復旧工事

車道、歩道の舗装本復旧工事

事業完了

⑧～⑩を東西あわせて約2年、その後、⑪を約1年で行う予定です。

2.(1) 令和6～7年度の工事概要

■概要

箇所：榴岡3丁目西交差点～新寺1丁目交差点
東側（下り線側）

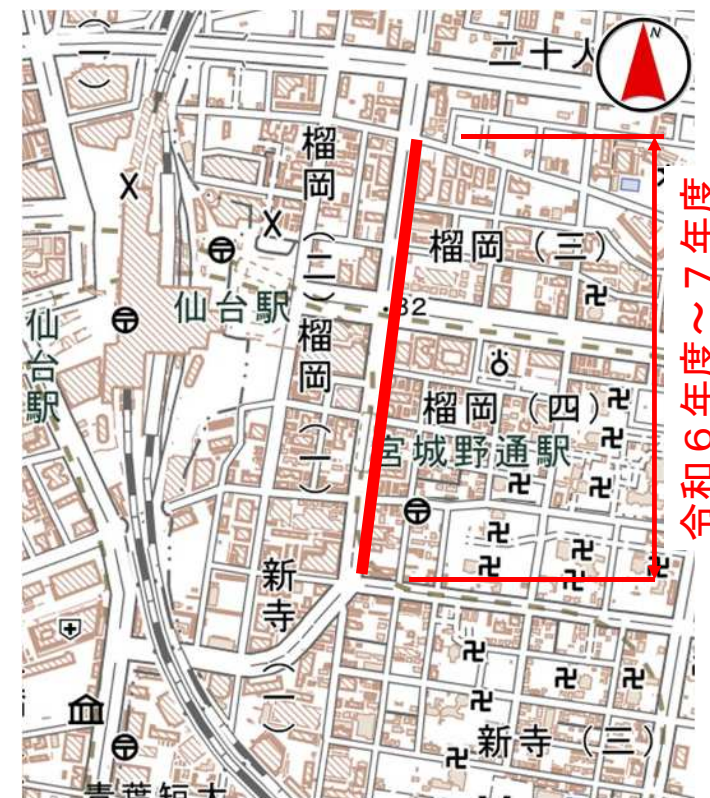
延長：L=605m

工期：令和7年1月～令和8年3月

作業時間：21：00～6：00（原則夜間作業）
9：00～17：00（伐採等の一部作業）

交通規制：22：00～6：00
9：00～17：00

施工者：(株)TOM

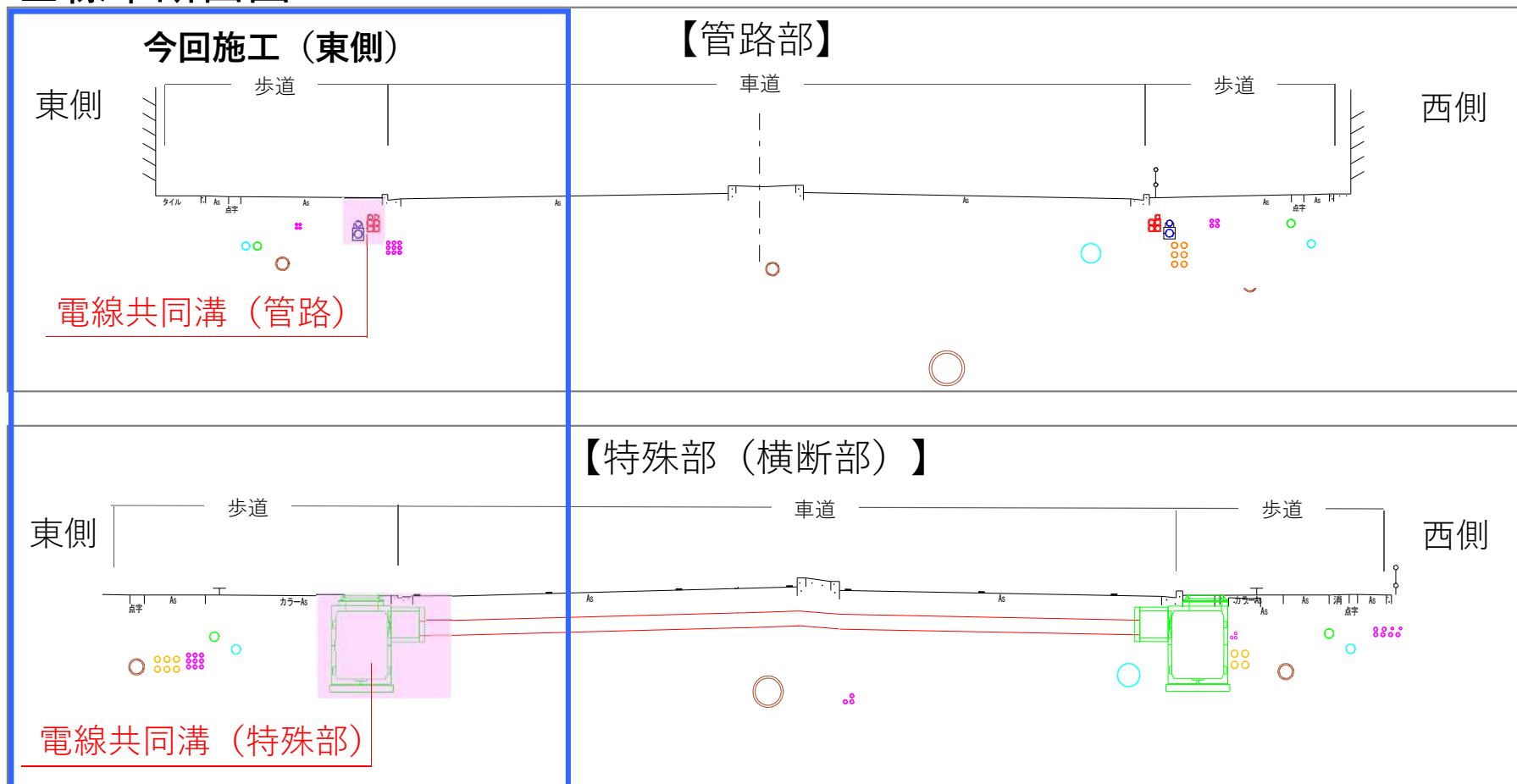


令和6年度～7年度

2.(1) 令和6～7年度の工事概要

■標準断面図

※ 場所により、車道の施工となります。



2.(1)令和6～7年度の工事概要

舗装切断去



舗装切断工（昼間作業）

アスファルトカッターで舗装版を切断
します。

**※原則的に騒音対策として昼間に施工します。
（工程調整により夜間作業とする場合もあ
ります。）**

2.(1) 令和6～7年度の工事概要

伐採工



伐採工（昼間作業）

工事に支障となる街路樹を伐採します。

※騒音対策として昼間に施工します。

2.(1)令和6～7年度の工事概要

舗装版取壊し



舗装版取壊し工（夜間作業）

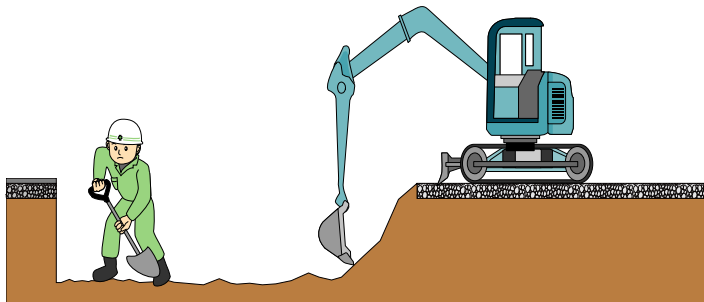
バックホウにて舗装版を取壊します。

2.(1) 令和6～7年度の工事概要

掘削

掘削工（夜間作業）

バックホウと人力の併用により道路を掘削します。



2.(1) 令和6～7年度の工事概要

特殊部 (BOX人孔設置)
作業イメージ



特殊部設置 (夜間作業)

車道にとめたクレーンから特殊部を吊り上げ、掘削した箇所に取り降ろして設置します。



2.(1)令和6～7年度の工事概要

電線管路布設工

管路部布設工（夜間作業）



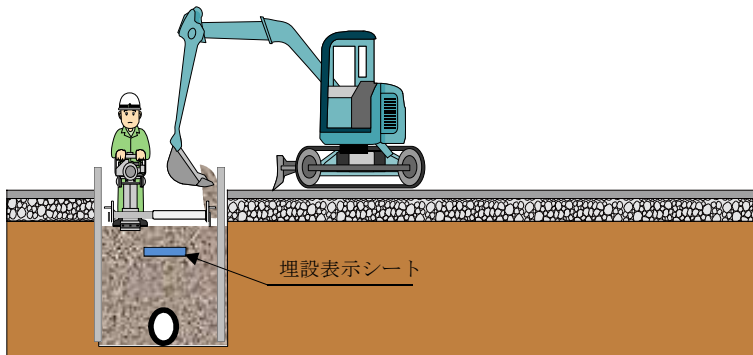
掘削した箇所に、電力や通信ケーブルを収納するための管路を布設します。

2.(1)令和6～7年度の工事概要

埋戻し工

管路部埋戻し工（夜間作業）

特殊部や管路の設置が完了したら、土砂で埋戻を行います。

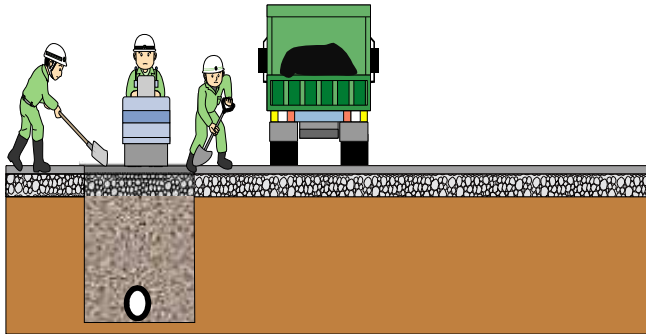


2.(1) 令和6～7年度の工事概要

舗装工

舗装復旧工（夜間作業）

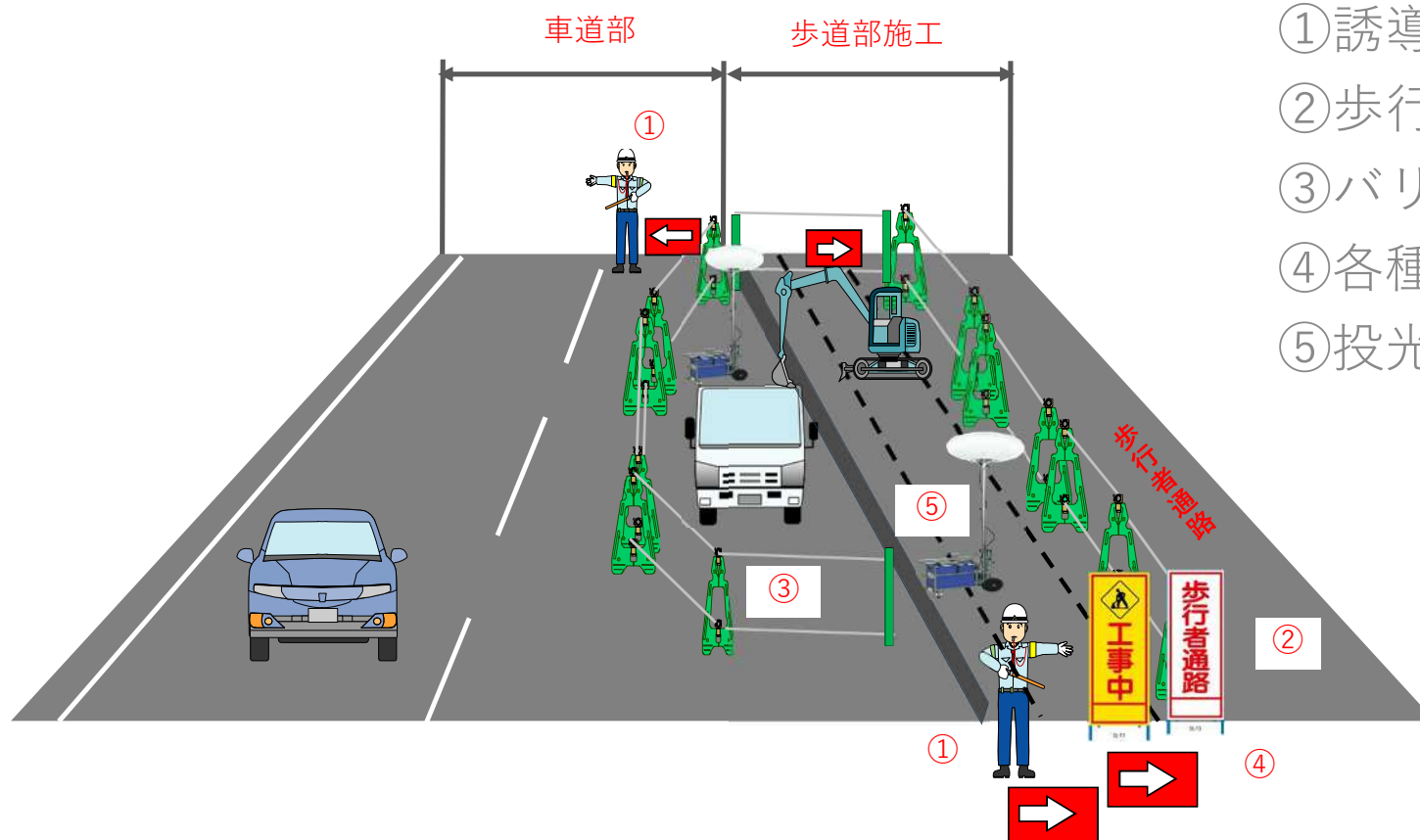
埋戻が完了したら、アスファルトで舗装を復旧します。



2.(2) 工事中の通行規制、騒音・振動等について

■通行規制

通行規制イメージ



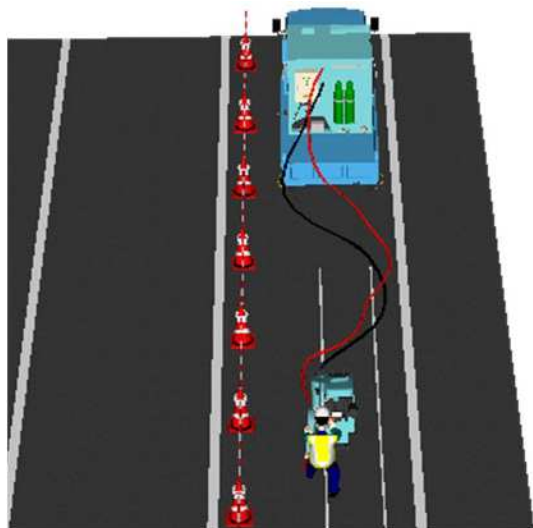
- ①誘導員を配置
- ②歩行者通路の確保
- ③バリケードの設置
- ④各種表示板の設置
- ⑤投光器の設置

2.(2) 工事中の通行規制、騒音・振動等について

■騒音・振動

①舗装版切断作業(カッター)

時間帯:9:00~17:00



- ・機械エンジン音
- ・舗装切断音

②舗装版取壊し作業

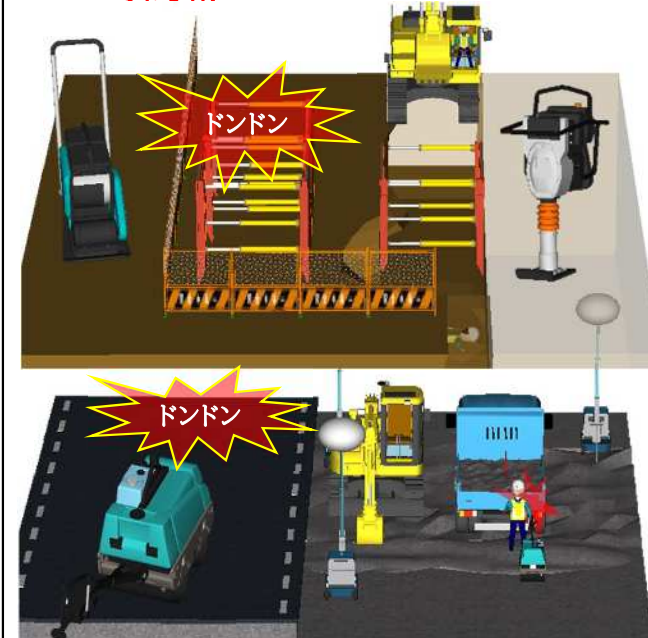
時間帯:22:30~01:00



- ・重機エンジン音
- ・舗装取壊し時の音・振動
- ・舗装積み込み時の音

③埋戻し・仮舗装転圧作業

時間帯:02:00~05:00



- ・転圧機械の音・振動
- ・舗装転圧時の音・振動

※工事期間中は、ご迷惑を最小限にとどめるよう細心の注意を払って行いますが、作業に伴う騒音や振動、交通規制等で何かとご迷惑をおかけする場合がございますので、何卒ご理解とご協力を賜りますようお願い申し上げます。

2.(2) 工事中の通行規制、騒音・振動等について

■ その他

(市) 東八番丁小田原 (その1) 線外2線電線共同溝整備工事 工事のお知らせ

このお知らせします工事は、現在架空線として架設されている電線を地下埋設化する工事です。掘込延長約L=605mの大部分が歩道内での埋設化作業となり、皆様のお安全確保を最優先とするための工事は夜間作業で行います。

工事の施工に際しましては、交通規制や騒音等、利用者の皆様並びに周辺施設関係者各位に対し、大変ご不便・ご迷惑をお掛けいたしますが、細心の注意を以って安全且つ円滑な施工に努めてまいりますので、何卒ご理解とご協力の程、宜しくお願ひ申し上げます。

工事は今年度は8月下旬から試験等の事前調査を行い、支障物の移転を行ってから順次本件工事を行ってまいります。工事工程に変更が生じた場合は改めてご案内申し上げます。



○工事概要

工事件名: (市) 東八番丁小田原 (その1) 線外2線電線共同溝整備工事
 契約工期: 令和6年12月26日～令和8年 3月27日
 昼間工事 作業時間 9:00～17:00
 夜間工事 作業時間 22:00～ 6:00
 ※作業の内容により時間の変動があります。

工事内容: 電線共同溝 (特設枠19基、分岐枠2基)
 本体管溝 (L=8,077m)、連閉引込管溝 (L=2,457m)
 舗装 (車道385㎡、歩道686㎡)
 排水構造物・仮設・仮設・構造物取壊し他

○お問合せ・連絡先

発注者	仙台市	
(監督)	仙台市道路施設課施設建設係	TEL
施工監理		TEL
施工	株式会社TOM	
	規模代理人: 今野 宏昭	

工事のお知らせ

- ・ 工事着手前にチラシの配布 (添付) します。
- ・ 飲食店は事前に営業時間の打合せをします。
- ・ 駐車場は事前に案内板を設置します。
- ・ 夜間出入りがある場合は事前に協議します。

2.(2) 工事中の通行規制、騒音・振動等について

■その他

現場事務所位置図



現場事務所

住所：仙台市宮城野区榴岡二丁目3-27

(東口ビル 202号)

株式会社TOM

現場代理人：今野 宏昭

連絡先

出典：国土地理院地図 (GIS)

2.(3) 路上駐輪場の閉鎖・復旧について



本工事に伴い，地下鉄宮城野通駅の向かい側の歩道にある路上駐輪場につきまして，令和7年3月から閉鎖いたします。

使用再開は令和8年3月末頃を予定しております。

皆様にはご不便をお掛けしますが，宮城野通路上駐輪場やヨドバシカメラマルチメディア仙台様の駐輪場，仙台駅東口地下駐輪場など，近隣の駐輪場をご利用くださるよう，ご理解とご協力をお願いいたします。

3. さいごに

■お問い合わせ先

1. 事業・工事について（発注者）

仙台市 建設局 道路部 道路施設課 施設建設係

担当：藤田、福岡、小田桐

電話：022-214-8384

2. 令和6～7年度の工事について（施工業者）

株式会社 TOM

担当：① 今野 、② 庄司

電話：022-211-6301（会社）

①

②