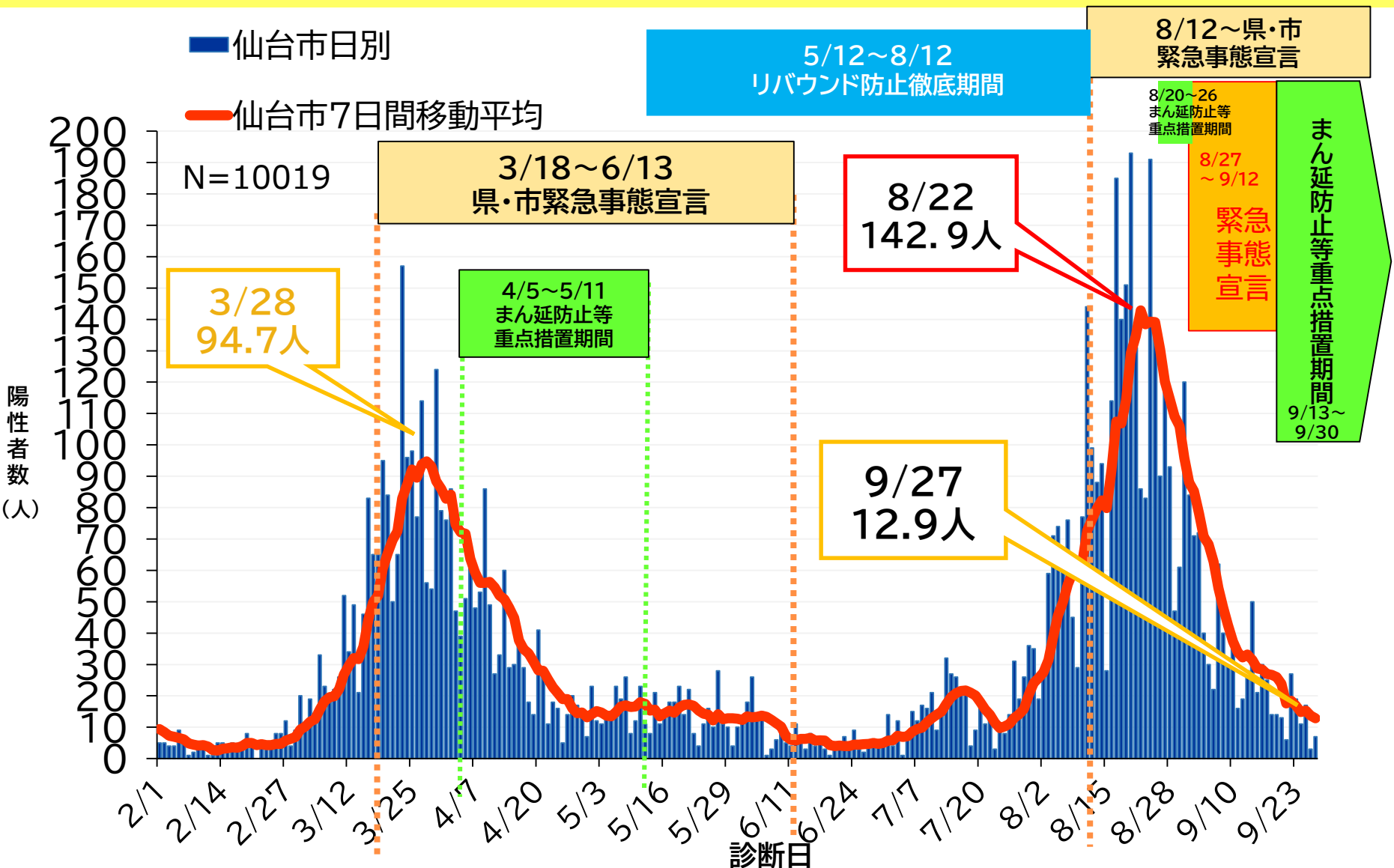


仙台市新規陽性者数(陽性判明日別)

(令和3年2月1日～令和3年9月27日)

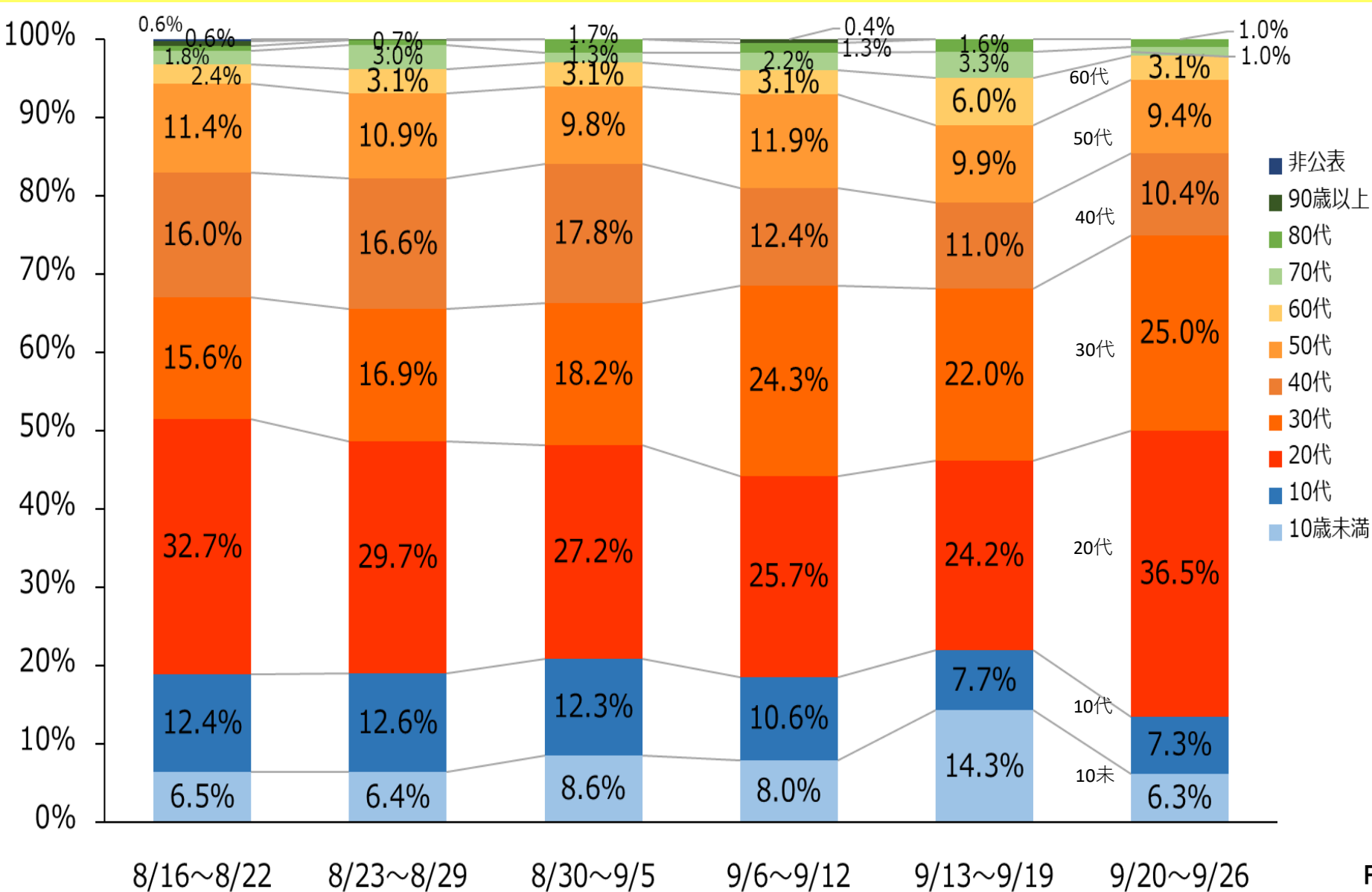
資料 1



※7日間移動平均:6日前から当日までの7日間の新規陽性者数の平均値

仙台市新規陽性者割合(年代別)

(令和3年8月16日～令和3年9月26日)



仙台市の医療提供体制及び感染の状況

項目	医療提供体制の負荷《仙台医療圏》		感染の状況		
	①医療の逼迫具合		③陽性者数/ 検査件数 (最近1週間)	④直近1週間 の陽性者数 (対人口 10万人)	⑤感染経路 不明割合 (7日間移動平均 で算出)
	入院医療	重症者用病床			
	確保病床 使用率	確保病床 使用率			
指標値	17.0%	7.7%	8.3%	8.20人	51.4%
時点	9/28	9/28	9/20~9/26	9/21~9/27	9/21~9/27

※①の値は、9/28（18時点）宮城県資料より

※③は、9/26までの値を9/29 9時時点の数で集計（値は、今後変動する可能性があります。）

※④ ⑤は、9/27までの値を9/29 9時時点の数で集計（値は、今後変動する可能性があります。）

【参考】

ステージⅢの指標	20%	20%	5%	15人	50%
ステージⅣの指標	50%	50%	10%	25人	50%

※確保病床…各医療機関から報告のあった現時点で確保している病床

仙台医療圏の受入可能病床の状況

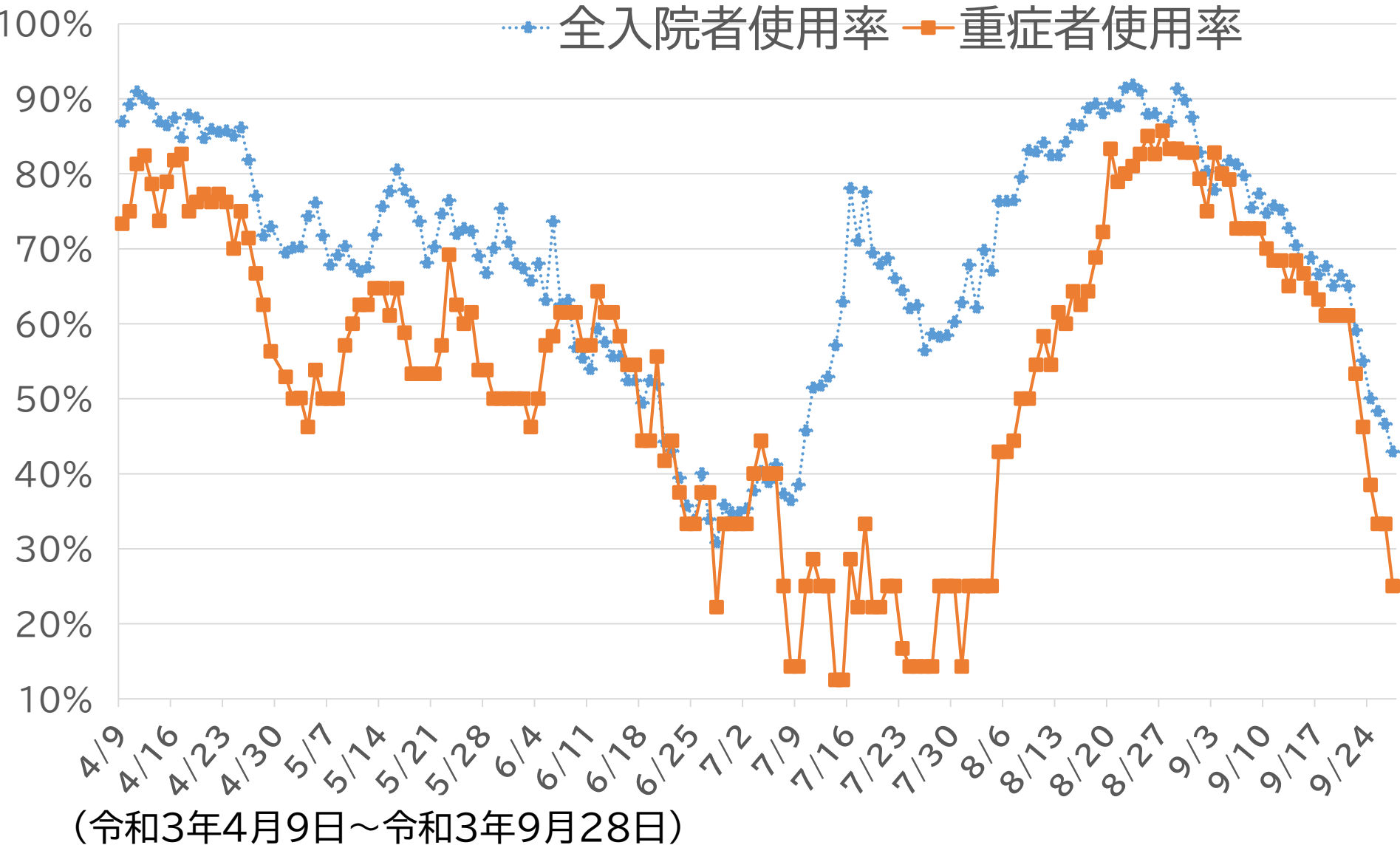
	受入可能病床	
	全入院者	うち重症者
受入可能病床数	114床	12床
入院者数 (使用病床数)	54人	3人
使用率	47.4%	25.0%

受入可能病床:対応人員や入退院の状況により実際に各医療機関が当日に受入可能な病床

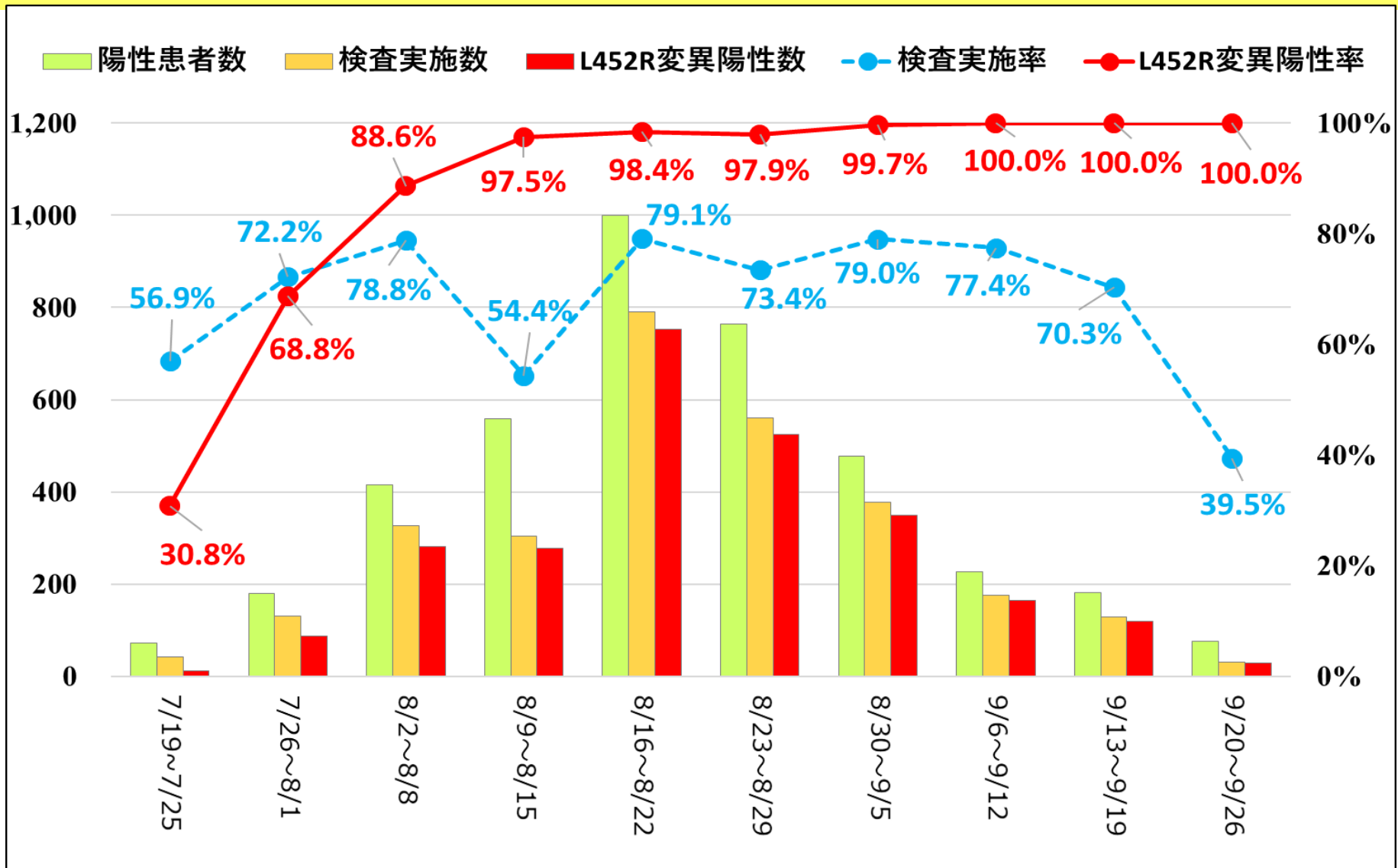
※9月28日18時時点 宮城県資料より

仙台医療圏の受入可能病床使用率

使用率 (%)



新型コロナウイルス変異株について (L452Rの変異がある変異株)



クラスター事例一覧

	件数	主な業種・業態
令和3年3月	19件	その他事業所・専門学校・ 刑事施設等
令和3年4月	16件	その他事業所・専門学校等
令和3年5月	3件	飲食店、福祉施設
令和3年6月	3件	総合工事業、娯楽業、 道路貨物運送業
令和3年7月	7件	教育機関(高等学校・大学)、 保育施設、飲食店等
令和3年8月	16件	娯楽業、保育施設、 児童関連施設等
令和3年9月※	12件	保険業、設備工事業、娯楽業、 保育施設、飲食店、道路貨物運送業等

※令和3年9月29日時点

ワクチン接種状況

(R3.9.28 17時時点)

	接種回数	うち		接種対象者数
		1回目	2回目	
全体	1,289,846	717,816	572,030	961,978
うち 高齢者	480,304	242,027	238,277	258,831

※1 「ワクチン接種記録システム(VRS)」に登録された数値を集計

※2 医療従事者等(高齢者施設等従事者含む)への接種を含む

※3 接種対象者数は、令和3年1月1日現在の住民基本台帳による年齢別人口

仙台市感染制御地域支援チームからのコメント

～市民の皆様にご気をつけていただきたいこと①～

○会話の際の不織布マスク着用を徹底しましょう。

飲酒を伴わない場合も注意するようお願いします。

○感染性が高いとされるL452R等の変異がある新たな変異株にも、

基本的な感染対策は有効です。

引き続き、「**マスクの正しい着用**」や「**手洗い**」
を徹底するとともに、**一つの密でも避けましょう。**



密集回避



密接回避



密閉回避

○商業施設等では、窓を常時開ける等、**連続的に室内に空気を通す**ようにしましょう。その他の場所では**窓を開け、こまめな換気**をお願いします。

仙台市感染制御地域支援チームからのコメント ～市民の皆様にご気づいていただきたいこと②～

- **新型コロナウイルスワクチン接種後**も引き続き、**感染対策を継続**することが重要です。
- 新規陽性者数における**20代・30代をはじめとする働き盛りの割合**が**依然として高い状況**です。
- **家庭内で感染が広がる事例**も確認されていますので、同居の方やご家族に知っていただきたいことをまとめている「**新型コロナウイルス感染症 感染予防ハンドブック（自宅療養する方へ）**」をご覧ください。
- **もう一度自分たちの行動を振り返り、基本的な感染予防策を徹底しましょう。**