

歯周炎を放置すると全身に影響します。

歯周炎は、全身疾患の発症や進行に影響することがあります。

歯ぐきは体の一部です。歯周炎があると歯ぐきの細菌や活性化したシグナル物質が体中にばらまかれ、口から離れた臓器で思わぬ悪さをすることがあります。



歯周炎がおこるリスクとして、第一に口のごれ、第二に喫煙があげられます。

ストレスや悪い生活習慣も影響します。

皆さんの口の状態や生活習慣をかかりつけ歯科医に相談しましょう。

初期の歯周炎は、治療すれば治ります。



1. 歯周炎とは？

歯ぐきの炎症が広がり、歯を支える骨が溶けていく病気です。

2. 歯周炎の原因と治療

歯垢の中の細菌が炎症の原因です。歯みがきをし、かかりつけ歯科医で歯の汚れを取ることで治ります。

3. 歯の清掃用具について

歯と歯ぐきの境目は歯ブラシで、歯と歯の間は歯間ブラシやフロスできれいにします。

4. 歯周炎を進行させないために

かかりつけ歯科医で自分に合った歯みがきの方法の指導を受けましょう。喫煙者の禁煙も重要です。

5. 歯周炎が全身の健康を脅かす

歯周炎の歯ぐきから、歯垢の細菌成分や炎症由来の物質が血流にのり、全身の健康に大きな影響を及ぼします。

歯と口の健康づくりネットワーク会議

(一社)仙台市医師会 (一社)仙台歯科医師会 (一社)仙台市薬剤師会
(一社)宮城県歯科衛生士会 仙台市教育委員会 仙台市私立幼稚園連合会
仙台市PTA協議会 仙台市保育所連合会 東北大学大学院歯学研究科
宮城産業保健総合支援センター 仙台市

発行

仙台市健康福祉局健康政策課
TEL 022-214-8198

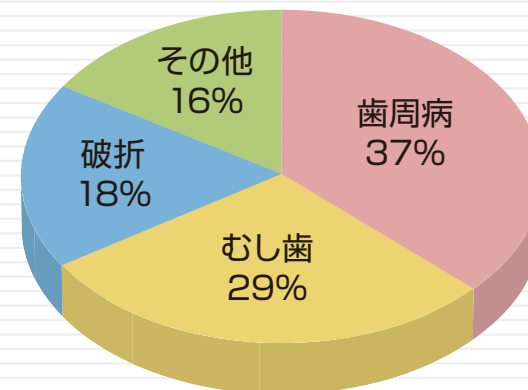


再生紙を使用しています。

伊達家伯記念会協力

いつもさががかな お口ののために

初期の歯周炎の方へ



資料：(公財)8020推進財団
第2回永久歯の抜歯原因調査報告(平成30年)

歯を失う原因について



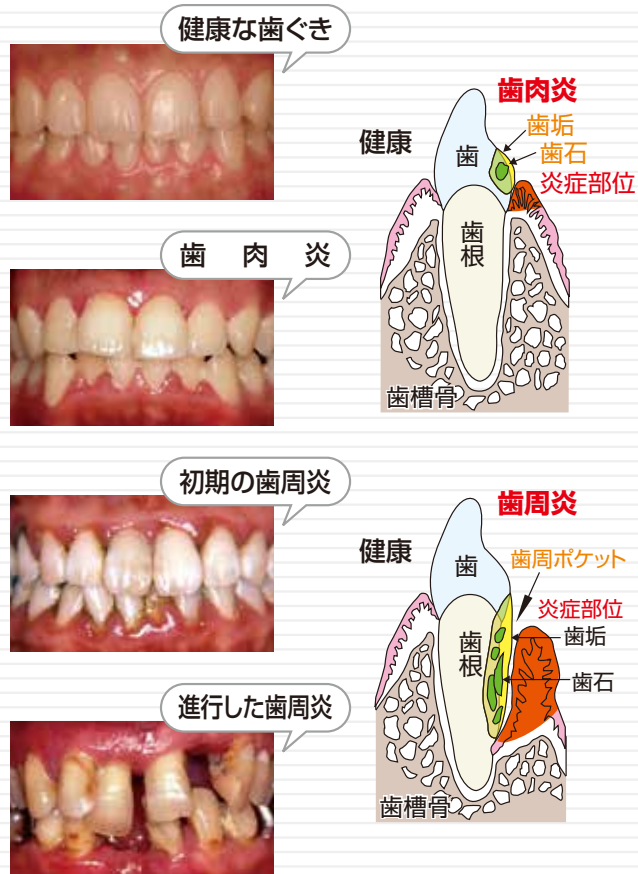
仙 台 市

歯と口の健康づくりネットワーク会議

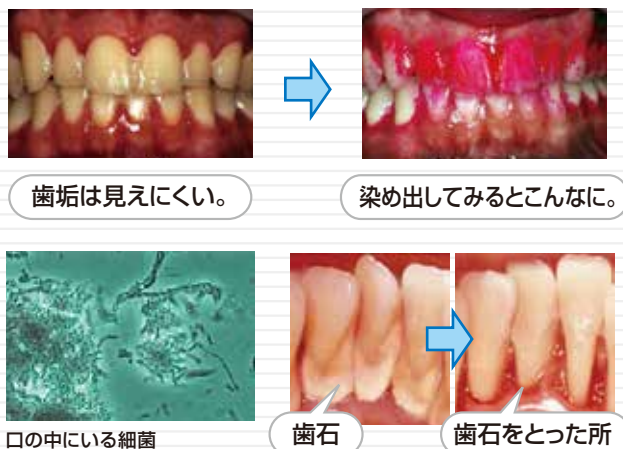
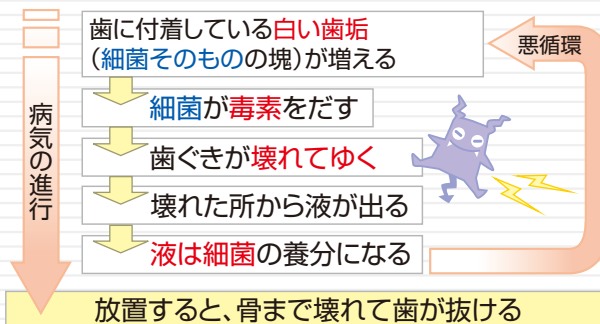
歯周炎とは

歯ぐきにこんな症状はありますか？

- 歯と歯の間の歯ぐきが下がり、歯の長さが伸びた感じがする。
- 歯ぐきが歯からはがれ、歯周ポケットが深くなる。
- 歯みがきの時に出血したり、膿が出ることもある。



歯周炎の原因は？



歯周炎はなおるの？

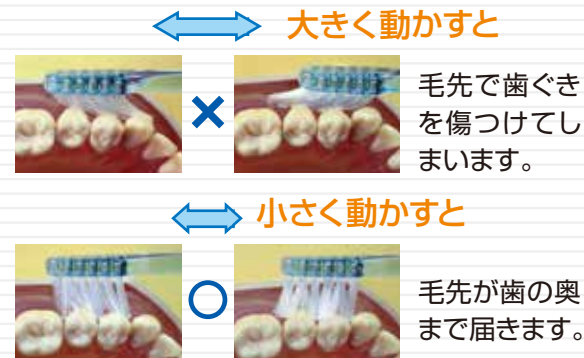
歯周炎の原因は歯垢です。歯の表面をきれいにする事で初期の歯周炎は治ります。きちんと歯みがきを行きましょう。

治療の流れ

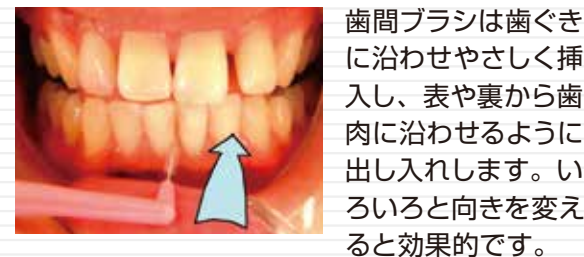
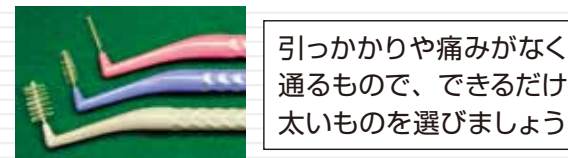
1. 歯みがきの方法を覚える
2. 汚れの除去 (スケーリングとPMTG)
3. かかりつけ歯科医での定期健診と予防処置



歯ブラシの動かし方



歯と歯の間の清掃は歯ブラシだけでは難しいので、歯間ブラシまたはフロスを使いましょう。



自分の口に合った清掃法を見つけるために、かかりつけ歯科医や歯科衛生士に相談しましょう。

