

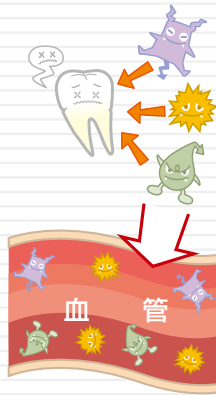
歯周病菌が身体に広がる

歯周病で歯ぐきが腫れる

細菌が組織に侵入

細菌や細菌成分が血流にのって、全身にまわる

全身疾患に悪影響を及ぼす
(糖尿病・動脈疾患・低体重児出産など)



歯周炎が全身の健康を脅かす

心内膜炎

歯周病原菌が心臓の中に付着して炎症を起こします。

動脈疾患

歯周病原菌を攻撃するしくみが、狭心症や心筋梗塞、脳梗塞を起こします。

肺炎

飲み込む力の弱いお年寄りなどは、口の中の細菌が肺に流れ込み肺炎を起こします。

低体重児出産

歯周病原菌の成分で子宮が収縮し、早産の原因になります。

糖尿病

歯周病原菌への免疫反応が糖尿病を悪くします。

関節リウマチ

歯周病原菌が体の免疫反応を亢進して関節リウマチを悪くします。



進行した歯周炎の方は
かかりつけ歯科医に
相談しましょう



1. 歯周炎と全身疾患について

歯周炎は体の一部で起こるので、糖尿病などの全身疾患と密接に関係します。

2. 歯周炎の症状は？

歯を支える骨が溶けてしまうので、放置すると歯が抜けてしまいます。

3. 歯周炎の治療はどのように？

歯みがき指導を受け、汚れ(歯石など)を取り除きます。かみ合わせを整えて、食べられるようにします。

4. 喫煙者は禁煙しましょう

喫煙を続けることは歯周炎を悪化させます。

5. 楽しくお食事・おしゃべりするために

口の状態は生活の質を左右します。残った歯の本数で生活そのものが変わってしまうこともあります。残った歯は、入れ歯やブリッジの固定源として大変重要ですので大切に守りましょう。

歯と口の健康づくりネットワーク会議

(一社)仙台市医師会 (一社)仙台市歯科医師会 (一社)仙台市薬剤師会
(一社)宮城県歯科衛生士会 仙台市教育委員会 仙台市私立幼稚園連合会
仙台市PTA協議会 仙台市保育所連合会 東北大学大学院歯学研究科
宮城産業保健総合支援センター 仙台市

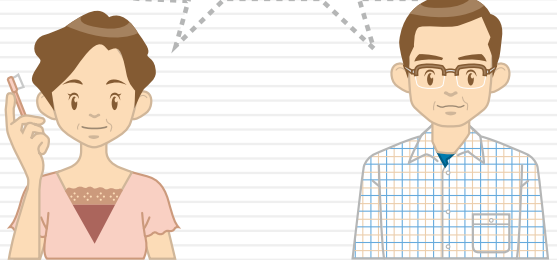
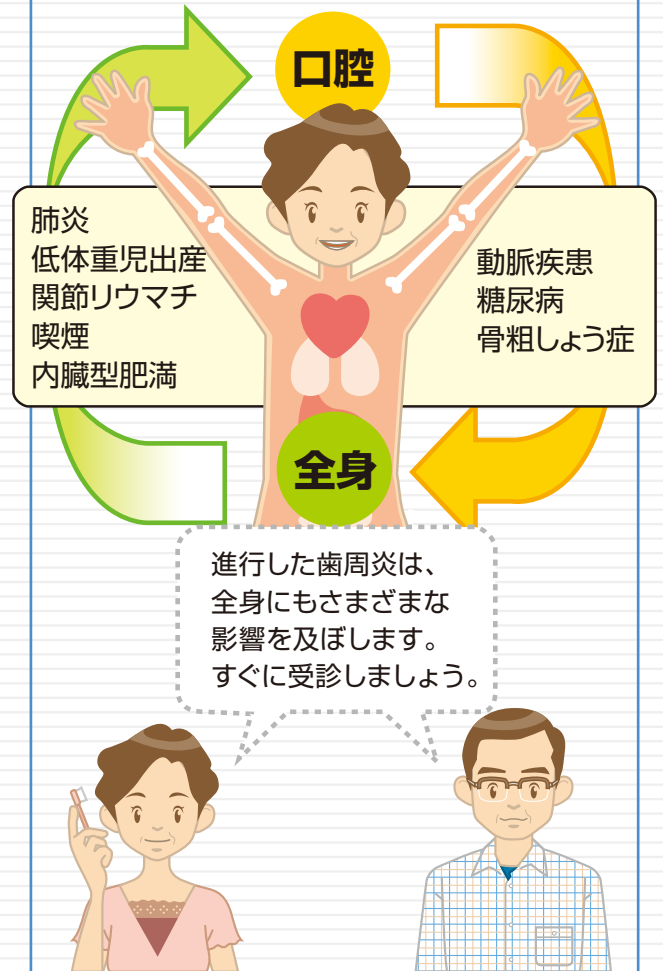
発行
仙台市健康福祉局健康政策課
TEL 022-214-8198



再生紙を使用しています。

いつもさががかな お口のために

進行した歯周炎の方へ



仙 台 市

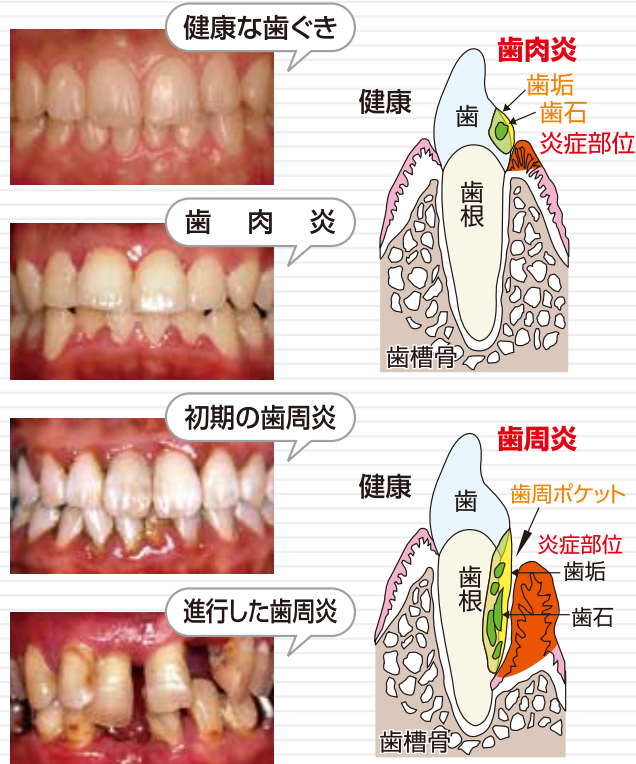
歯と口の健康づくりネットワーク会議

歯周炎がひどくなると…

歯ぐきの状態はいかがですか。

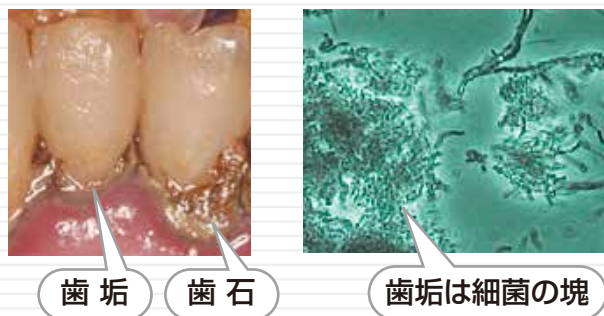
- 歯ぐきが下がり歯が長く見える。
- 歯ぐきが歯からはがれ、歯周ポケットが深くなる。
- 簡単に出血したり、指で押すと膿がでる。
- 歯がグラグラしている。
- かんだ時に重苦しい痛みや、急に腫れて痛くなる時がある。

このような状態は**進行した歯周炎**です。歯ぐきと歯を支える骨が壊され、歯が抜ける一歩手前です。



歯周炎の原因は？

歯周ポケットの内に入り込んだ歯垢が炎症を起こします。歯垢が石灰化したものが歯石です。



歯周炎を進行させないために



進行した歯周炎でも治療をすることできれいな口に回復します。

治療の流れ

放置すると歯が抜け、治療に長い時間がかかります。

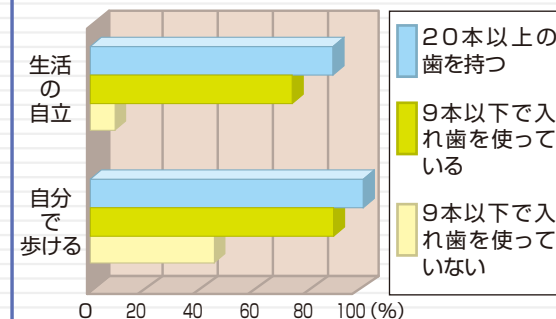
1. 治療方針の説明
2. 歯みがきの方法を確認
3. 汚れの除去(スケーリング)
4. 歯ぐきの奥の汚れの除去
5. プリッジや入れ歯をいれる
6. かかりつけ歯科医での定期健診と予防処置

禁煙も重要！



口の機能は、元気の源

80歳の方の生活と口の関係



広島県尾道市における歯科保健実態調査報告

歯と口の機能

生きる質を高く維持する

- ものを食べる (摂食)
- 美味しく味わう (味覚)
- 言葉を話す (発音)
- 気持ちを表す (表情)
- 美しい口元 (整容)

口の機能を守る

美味しく食べてよくしゃべりして
沢山笑うこと

口は「食べる、話す、笑う」の生活のエッセンスを担います。口の機能を守るために歯周炎の治療を始めましょう。

いつまでも美味しく食べて楽しい生活を!!



歯の間、歯ぐきとの境目をみがきましょう



歯ぐきが下がると歯と歯の間が大きくなるので、太い歯間ブラシを使います。