

# 新型コロナウイルス感染症 仙台市 感染状況

(令和4年4月25日～令和4年5月1日)

令和4年5月5日

仙台市感染制御地域支援チーム

仙台市保健所

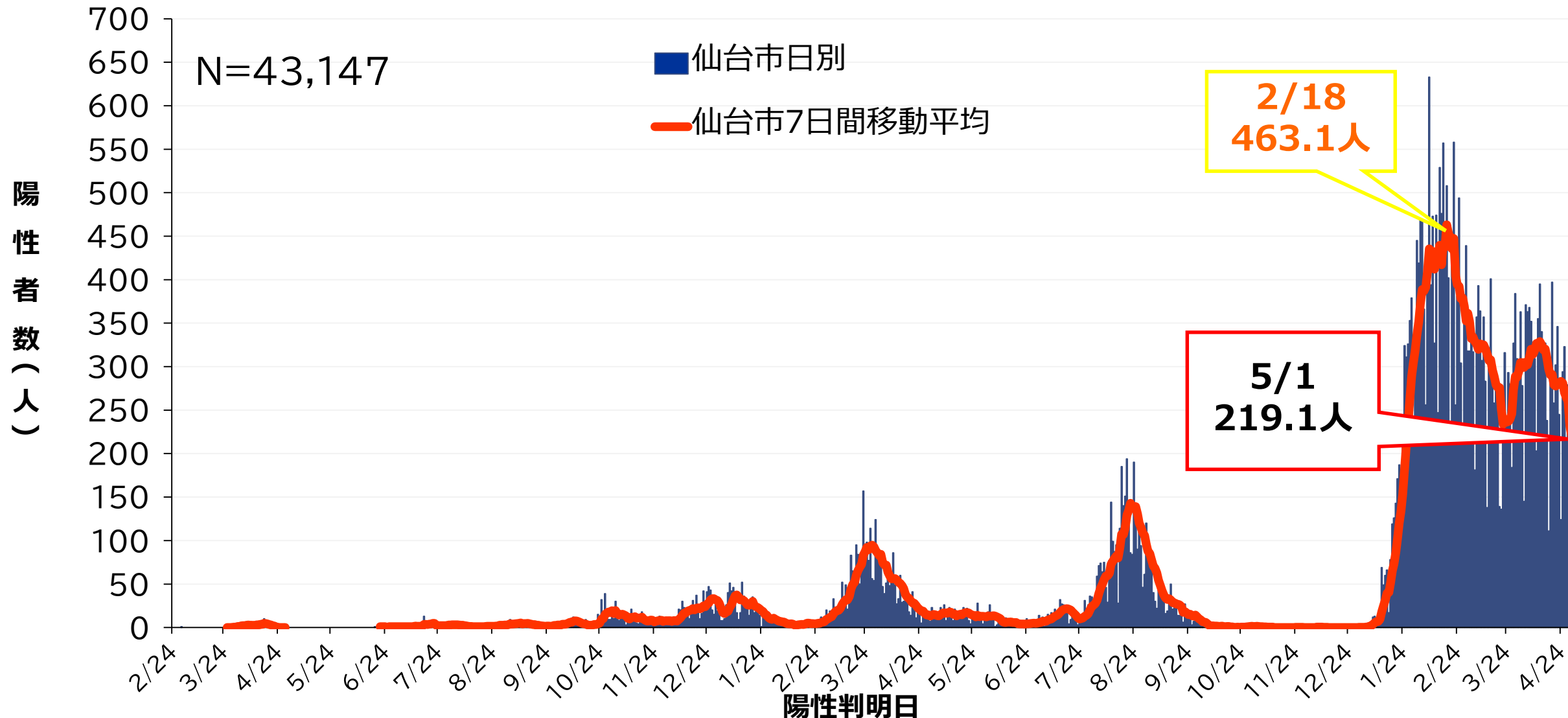
# 今週の仙台市感染状況のまとめ（令和4年5月5日）

- 今週の陽性者数は**1,534人**と、前週の1,982人から減少傾向にあります。  
また、人口10万人あたりの陽性者数は5月1日時点で**139.81人**となっています。（表1）
- **新規陽性者数の7日間移動平均値**は5月1日時点で**219.1人**と前週と比較して**減少**しています。  
（図1）また、年代別の陽性者数の人数は（図2）（図3）のとおりです。
- **仙台医療圏における重症者病床使用率は12.5%、病床使用率は62.9%**となっています。（表2）
- **クラスター**の発生は**8件**で、保育施設、児童関連施設、障害福祉施設で確認されています。
- 今週の変異株スクリーニング検査の結果、BA.2系統疑いは60例中47例（78%）となっています。  
※オミクロン株については[こちら（外部サイトへリンク）](#)をご覧ください（国立感染症研究所HP）
- **実効再生産数**は5月1日時点で**0.93**となっています。

仙台市感染制御地域支援チームと仙台市が、共同で発生状況の分析を行っています。

図 1

# 仙台市新規陽性者数（陽性判明日別） （令和2年2月24日～令和4年5月1日）



※7日間移動平均：6日前から当日までの7日間の新規陽性者数の平均値

図2

# 仙台市新規陽性者割合（年代別）（令和4年3月28日～令和4年5月1日）

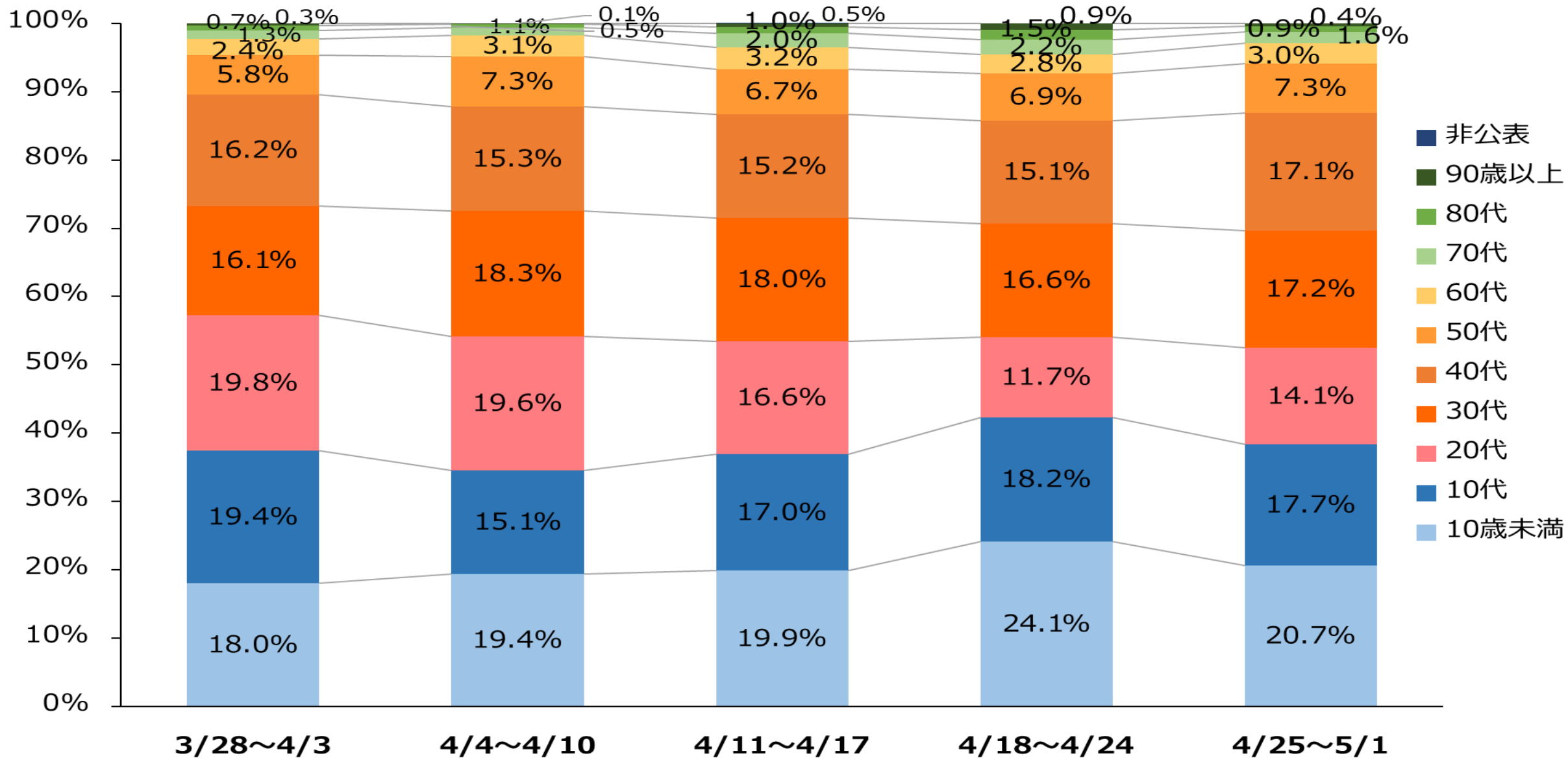
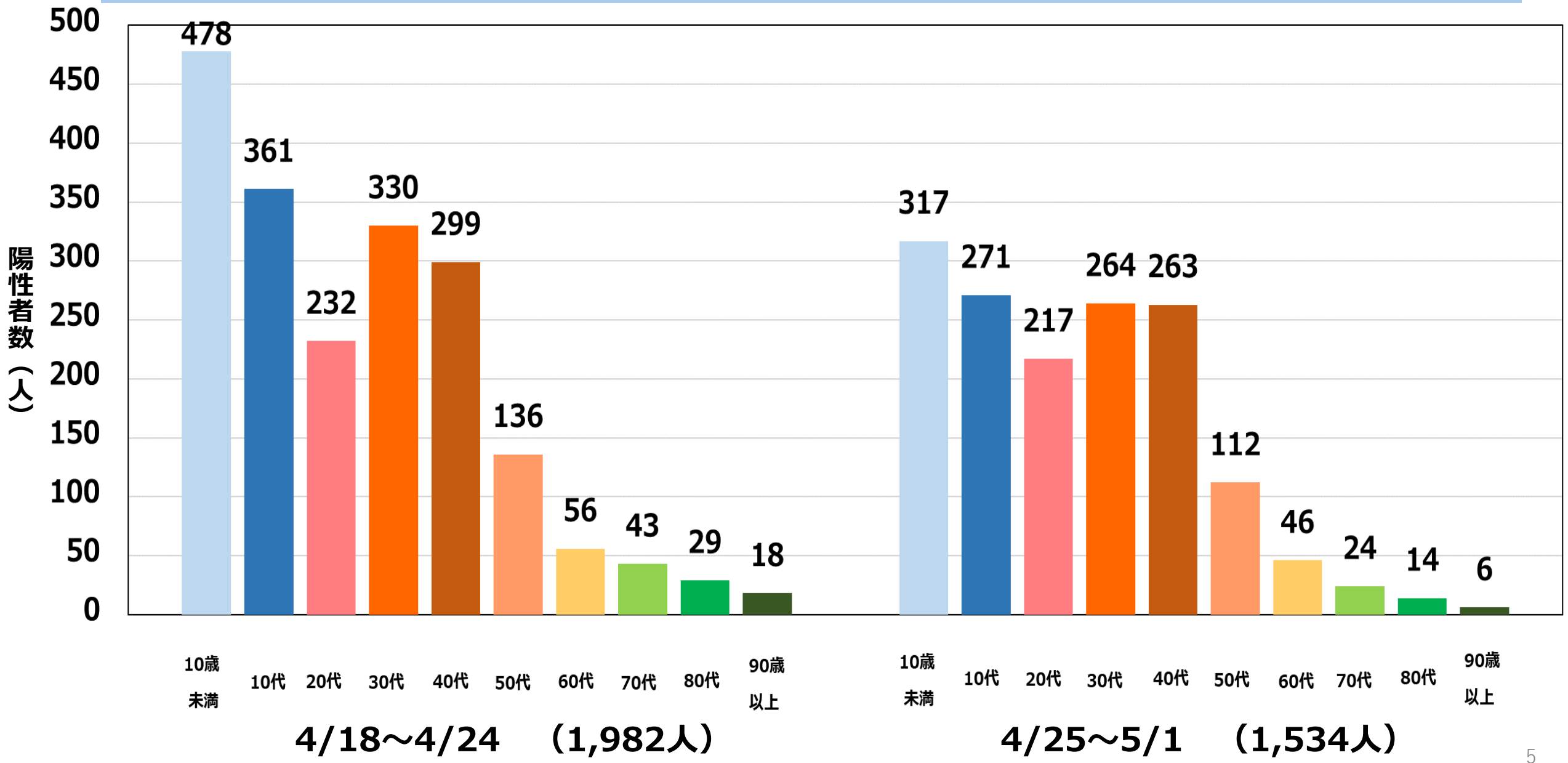


図3 仙台市新規陽性者数（年代別）（令和4年4月18日～令和4年5月1日）



**ステージ判断のための指標**

	医療提供体制等の負荷			感染の状況			
	①医療の逼迫具合 <sup>注1</sup>			②療養者数 <sup>注2</sup>	③PCR陽性率 <sup>注3</sup>	④新規陽性者数 <sup>注4</sup>	⑤感染経路不明割合
	入院医療		重症者用病床				
ステージⅢ の指標	確保病床の使用率 <b>20%以上</b>	入院率 <b>40%以下</b>	確保病床の使用率 <b>20%以上</b>	<b>20人</b> /10万人以上	<b>5%以上</b>	<b>15人</b> /10万人/週以上	<b>50%</b> 以上
ステージⅣ の指標	確保病床の使用率 <b>50%以上</b>	入院率 <b>25%以下</b>	確保病床の使用率 <b>50%以上</b>	<b>30人</b> /10万人以上	<b>10%以上</b>	<b>25人</b> /10万人/週以上	<b>50%</b> 以上

各ステージで講ずべき施策等については、「[令和3年4月15日新型コロナウイルス感染症対策分科会提言](#)」をご覧ください。

表 1

# 仙台市の感染状況・医療提供体制の状況

区分	感染状況指標	(令和4年4月18日～ 令和4年4月24日)	現在の数値 (令和4年4月25日～ 令和4年5月1日)	ステージⅢ の指標 (※2)	ステージⅣ の指標 (※2)
感染 の 状況	① 1週間の総陽性者数	1,982人	1,534人 ↓	—	—
	② 人口10万人あたりの 週間発生報告数	180.64人	139.81人 ↓	15人	25人
	③ 直近1週間／先週1週間の 陽性者数比	0.95	0.77 ↓	—	—
	④ 新規陽性者数(※1)	283.1人	219.1人 ↓	—	—
	⑤ 新規陽性者数における 接触歴等不明者数(※1)	158.6人	129.6人 ↓	—	—
	⑥ 感染経路不明割合(※1)	54.5%	55.7% ↑	50%	50%
	⑦ 検査の陽性率	36.0%	39.8% ↑	5%	10%
	検査件数	5,524件	4,228件 ↓	—	—
医療 提供 体制	⑧ 入院患者数	62人 (4月27日時点)	50人 (5月4日時点)	—	—
	⑨ 重症患者数	0人 (4月27日時点)	0人 (5月4日時点)	—	—

※1 ④⑤⑥⑦は7日間移動平均で算出、⑥は陽性者公表時点の数値

⑦は、仙台市衛生研究所の検査件数と医療機関等で実施した保険適用される検査件数を合算した件数で算出（令和4年5月3日24時時点）

※2 指標：令和3年4月15日新型コロナウイルス感染症対策分科会提言

表2

【参考】

宮城県の医療提供体制状況（令和4年5月4日公表）※宮城県記者発表資料より

## ＜全県の受入可能病床の状況＞

	受入可能病床	
	全入院者	うち重症者
受入可能病床数	188床	15床
入院者数 (使用病床数)	宮城県50人 仙台市44人	2人
使用率	50.0%	13.3%

## ＜仙台医療圏の受入可能病床の状況＞

	受入可能病床	
	全入院者	うち重症者
受入可能病床数	105床	8床
入院者数 (使用病床数)	宮城県22人 仙台市44人	1人
使用率	62.9%	12.5%

※受入可能病床・・・対応人員や入退院の状況により実際に各医療機関が当日に受入可能な病床  
(令和4年5月4日 13時時点)



## (1) 業種・業態の公表等 令和4年4月25日～令和4年5月1日

番号	公表日	施設の業種・業態等
4-22	4月25日	保育施設
4-23	4月25日	保育施設
4-24	4月25日	保育施設
4-25	4月25日	保育施設
4-26	4月27日	保育施設
4-27	4月30日	保育施設
4-28	4月30日	児童関連施設
4-29	5月1日	障害福祉施設

※クラスターと判定される前に公表に至った事例を含みます。

※宮城県と共同で策定した新型コロナウイルス感染症拡大防止のための市民への情報提供（呼びかけ）を行う基準に基づき、施設の業種・業態、また、施設内の状況で感染拡大に影響があると推測される事項について情報提供、注意喚起を行っております。

## (2) クラスタ－発生日及び施設の業種・業態等 令和4年4月25日～令和4年5月1日

番号	公表日	施設の業種・業態等
4-22	4月25日	保育施設
4-23	4月25日	保育施設
4-24	4月25日	保育施設
4-25	4月25日	保育施設
4-26	4月27日	保育施設
4-27	4月30日	保育施設
4-28	4月30日	児童関連施設
4-29	5月1日	障害福祉施設

**【感染拡大に影響があると推測される事項】**

・マスクを着用せず、近い距離で接触することがあった。

※クラスタ－発生施設

同一の場において、5人以上の感染者の接触歴等が明らかとなっていることが目安とされています。

※クラスタ－発生日

クラスタ－発生施設において、接触歴等が明らかとなっている5人以上の患者が発生した日