

# 新型コロナウイルス感染症 仙台市 週報データ集

(令和4年11月28日～令和4年12月4日)

令和4年12月8日

仙台市感染制御地域支援チーム

仙台市保健所

図 1

# 仙台市新規陽性者数（公表日別） （令和4年1月1日～令和4年12月4日）

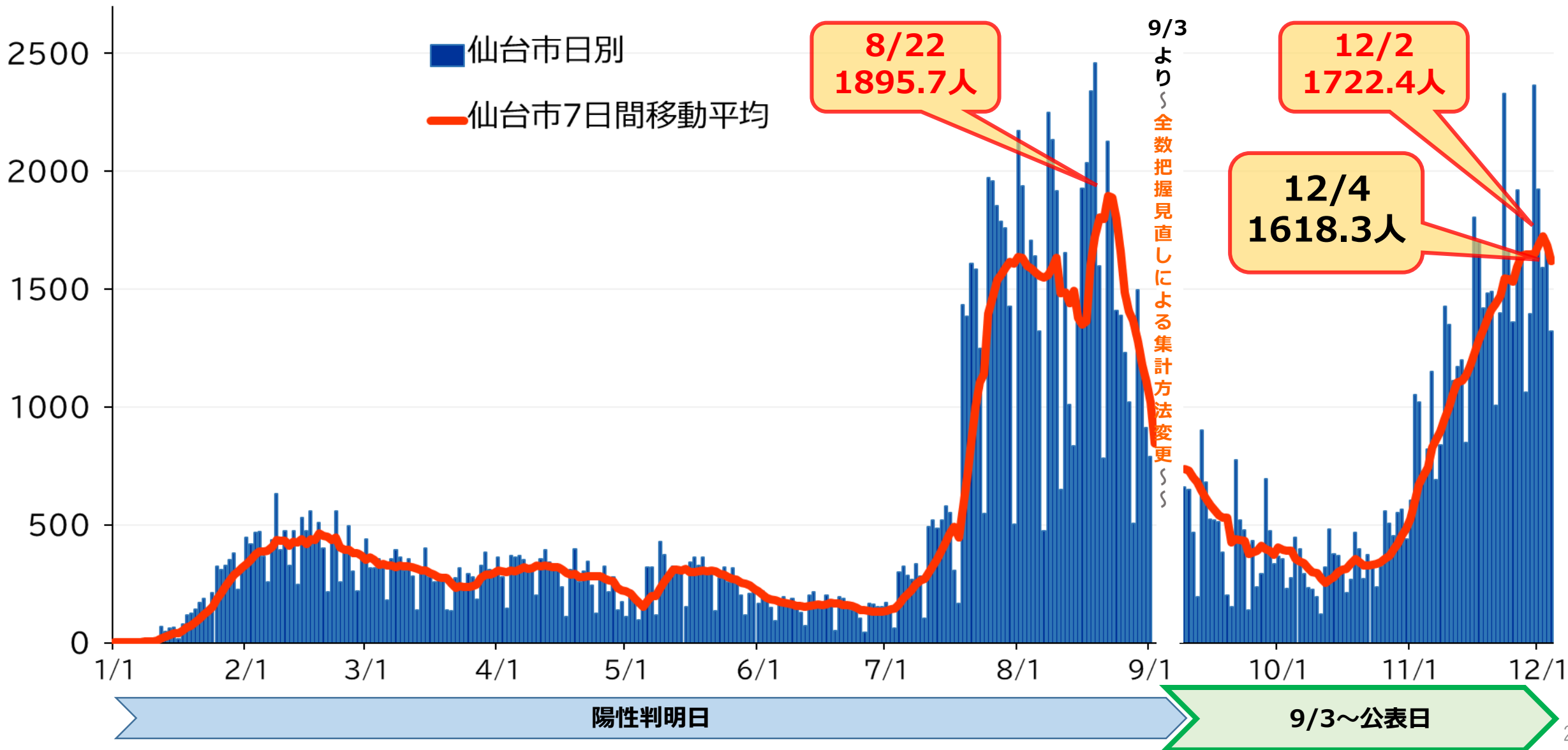


図2

# 仙台市新規陽性者割合（年代別） （令和4年10月17日～令和4年12月4日）

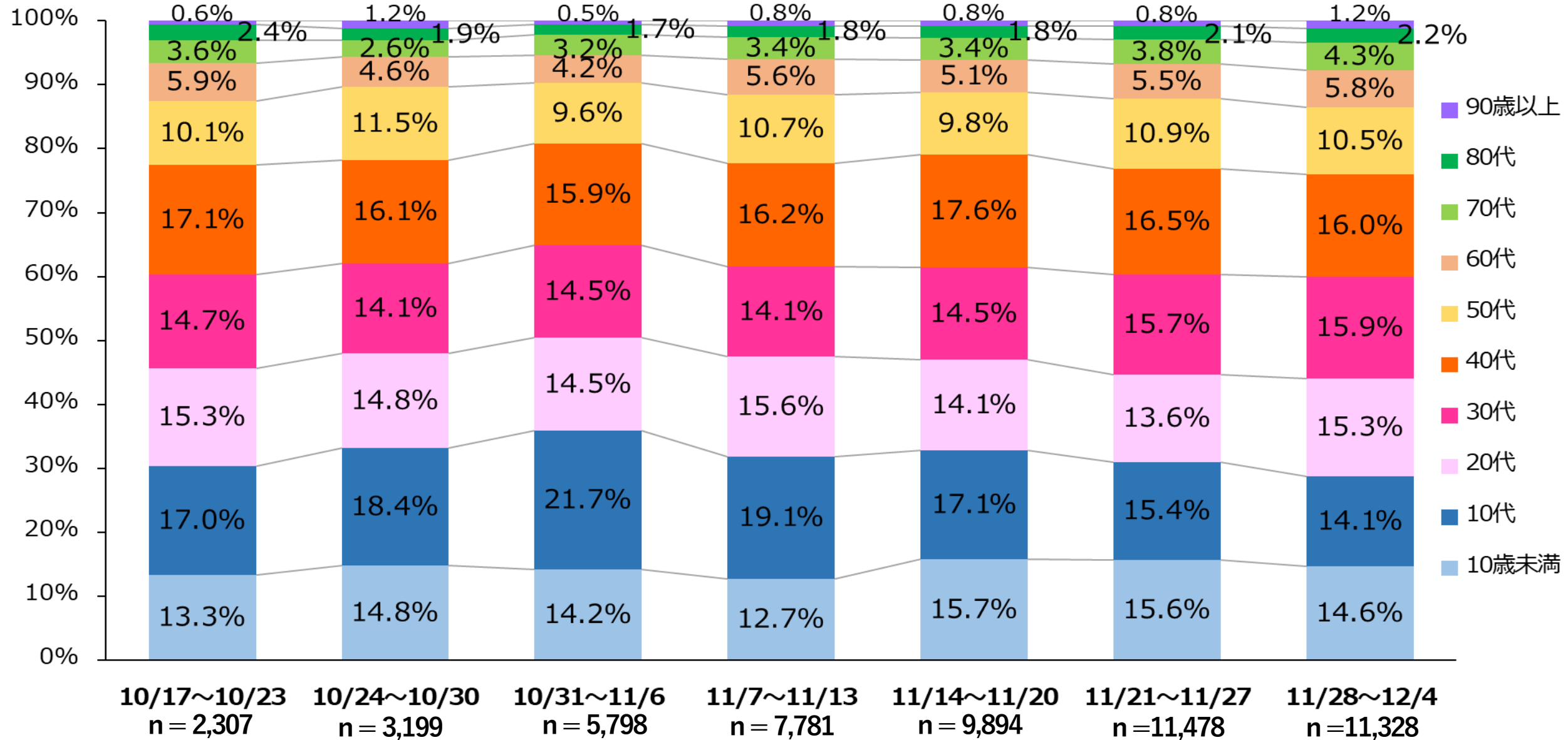


図3

# 仙台市新規陽性者数（年代別）

（令和4年11月21日～令和4年12月4日）

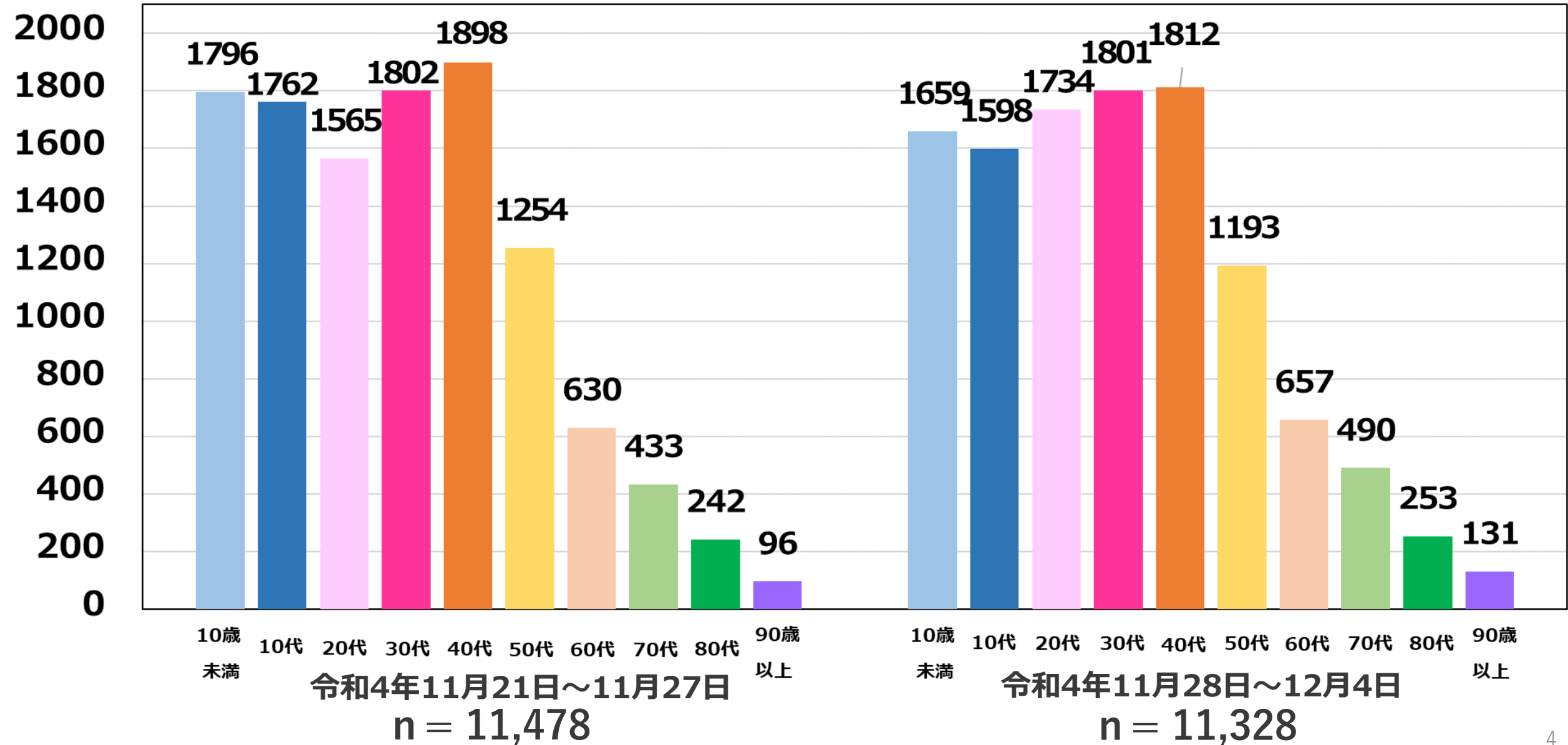
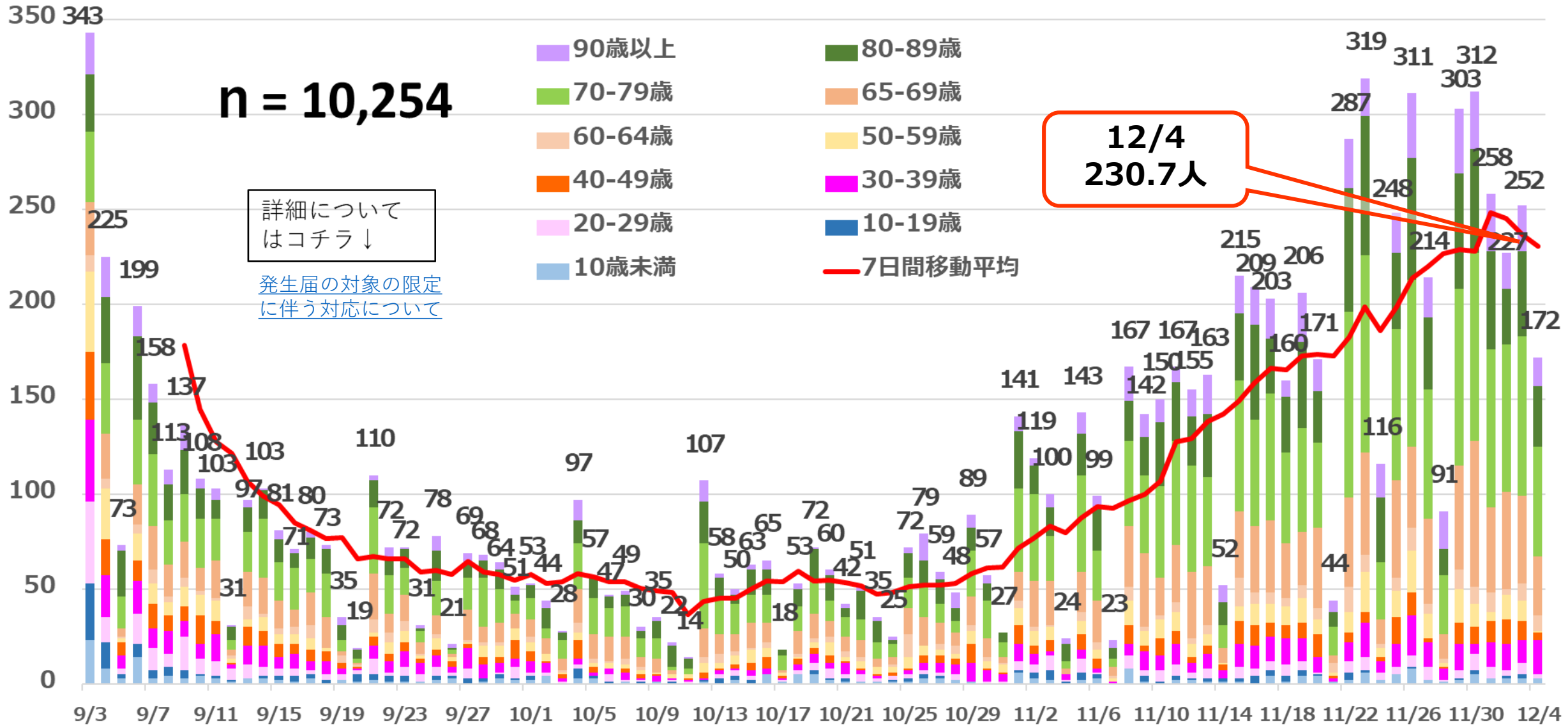


図4

# 医療機関からの発生届出件数※（公表日別） （令和4年9月3日～令和4年12月4日）



※届け出対象：ハイリスク者（高齢者、入院を要する方、妊婦など）

表1 宮城県の医療提供体制状況（令和4年12月7日公表）※宮城県記者発表資料より

＜受入可能病床の使用状況＞

R4.12.7 10時	全県		仙台医療圏		その他医療圏	
	全入院者	うち重症者	全入院者	うち重症者	全入院者	うち重症者
使用病床数 (A)	378床	11床	255床	11床	123床	0床
受入可能病床数 (B)	438床	22床	284床	15床	154床	7床
使用率 (A/B)	86.3%	50.0%	89.8%	73.3%	79.9%	0.0%

※受入可能病床・・・対応人員や入退院の状況により実際に各医療機関が当日に受入可能な病床  
(令和4年12月7日 10時時点)

＜確保病床の使用状況＞

R4.12.7 10時	全県		仙台医療圏		その他医療圏	
	全入院者	うち重症者	全入院者	うち重症者	全入院者	うち重症者
使用病床数 (A)	378床	11床	255床	11床	123床	0床
確保病床数 (C)	597床	55床	391床	40床	206床	15床
使用率 (A/C)	63.3%	20.0%	65.2%	27.5%	59.7%	0.0%

※確保病床・・・各医療機関から報告のあった現時点で確保している病床  
(令和4年12月7日 10時時点)

# 今週の仙台市感染状況のまとめ（令和4年12月8日）

- 9月2日より、全数把握の見直しにより、医療機関から保健所に提出される発生届が重症化リスク（高齢者、入院を要する方、妊婦など）のあるものに限定されました。  
同時に、全医療機関より全陽性者数の報告を受けることとなりました。
- 仙台市の新規陽性者数（公表日別）は、前週より若干減少はしていますが、**非常に高い水準となっています。**（図1）  
新規陽性者数・割合（年代別）を見ると、**40代が最も多く、20代が増加**しています。（図2）（図3）
- **実効再生産数**は、12月7日時点で**0.98**となっています。
- 医療機関からの発生届出件数は、「**図4**」のとおりです。  
発生届出件数・割合（年代別）は、**70代が一番多く、65歳以上の高齢者が約7割**を占めています。（図4）