

# 新型コロナウイルス感染症 仙台市 週報データ集

(令和4年9月5日～令和4年9月11日)

令和4年9月15日

仙台市感染制御地域支援チーム

仙台市保健所

表 1

# 仙台市新規陽性者数（公表日別）

（令和4年9月3日～令和4年9月11日）

日	月	火	水	木	金	土
						9月3日
						690人
9月4日	9月5日	9月6日	9月7日	9月8日	9月9日	9月10日
668人	346人	1125人	907人	757人	660人	648人
9月11日	9月12日	9月13日	9月14日	9月15日	9月16日	9月17日
466人						
9月18日	9月19日	9月20日	9月21日	9月22日	9月23日	9月24日
9月25日	9月26日	9月27日	9月28日	9月29日	9月30日	

図2

# 仙台市新規陽性者数と割合（年代別）

（令和4年9月5日～令和4年9月11日）

n = 4,909

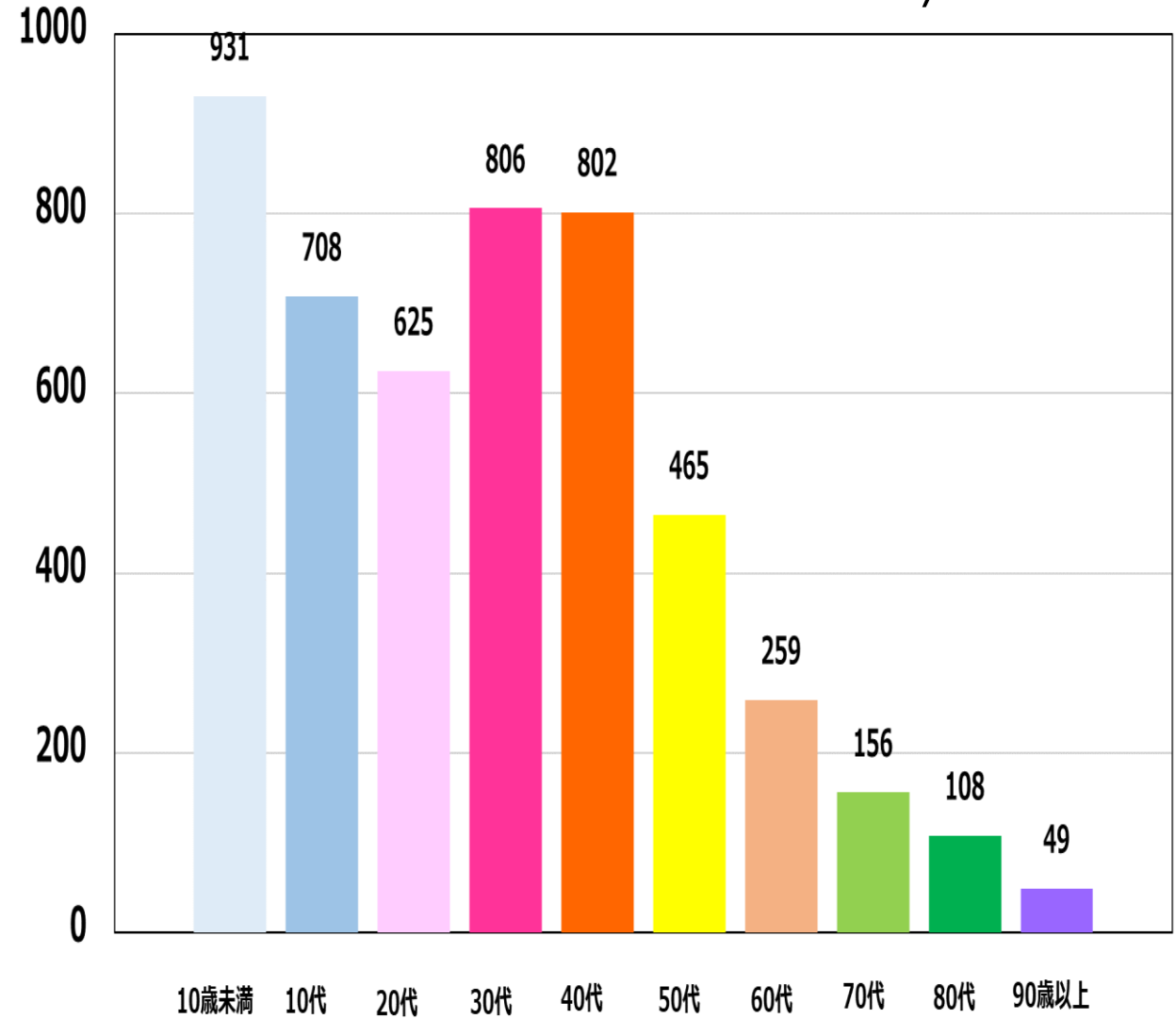
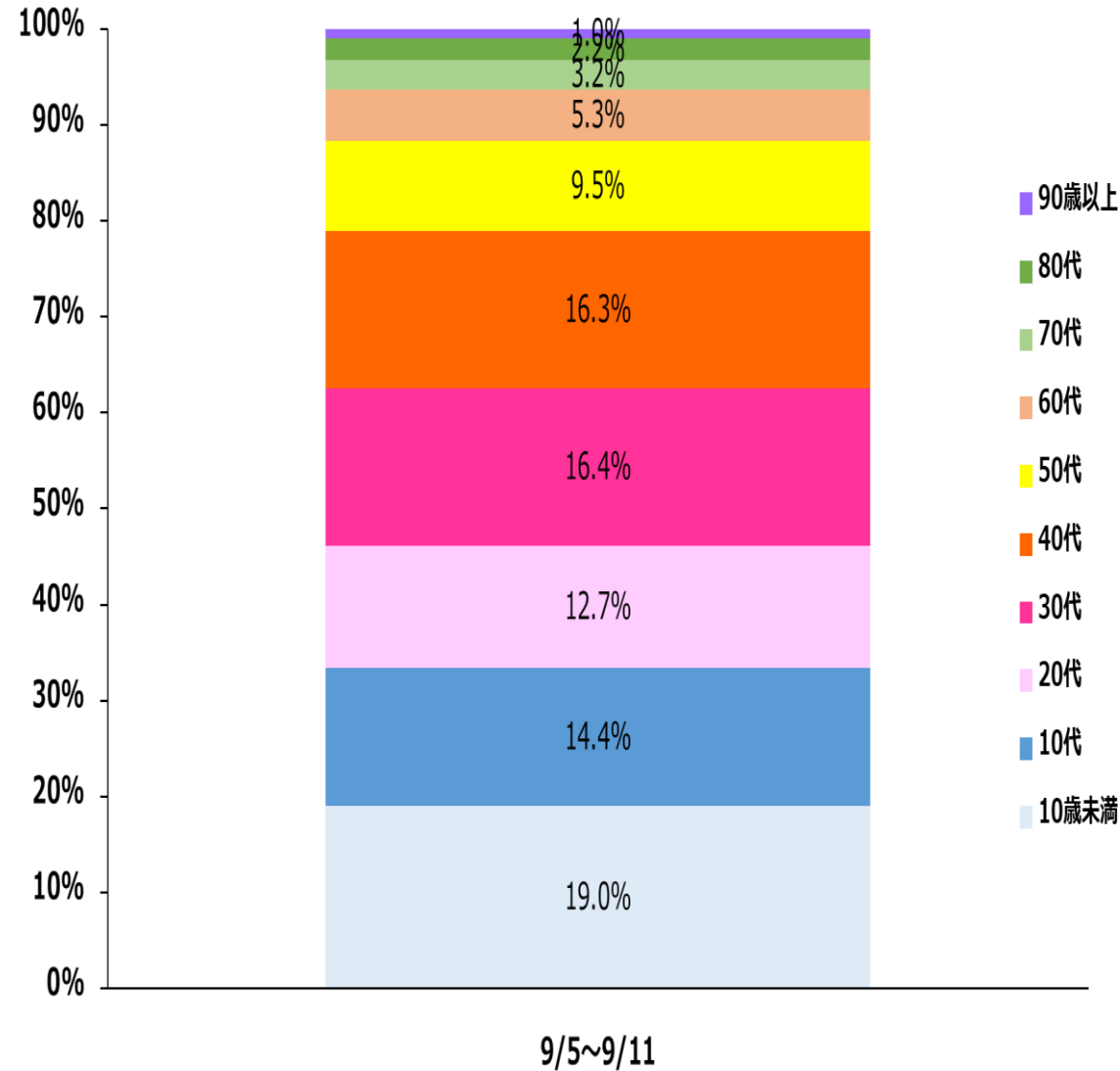


表3

## 医療機関からの発生届出件数※（公表日別） （令和4年9月3日～令和4年9月11日）

日	月	火	水	木	金	土
						9月3日
						343人
9月4日	9月5日	9月6日	9月7日	9月8日	9月9日	9月10日
225人	73人	199人	158人	113人	137人	108人
9月11日	9月12日	9月13日	9月14日	9月15日	9月16日	9月17日
103人						
9月18日	9月19日	9月20日	9月21日	9月22日	9月23日	9月24日
9月25日	9月26日	9月27日	9月28日	9月29日	9月30日	

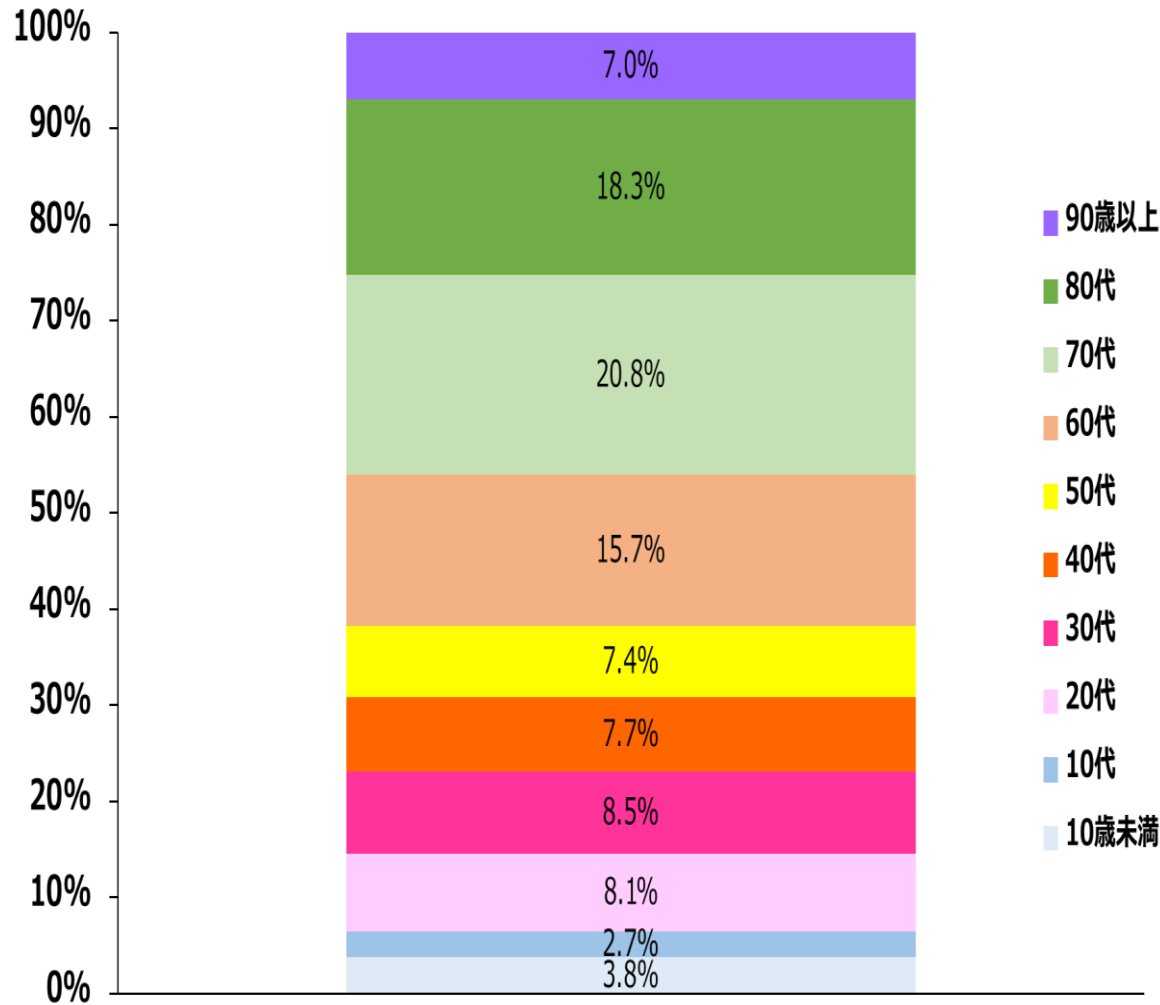
詳細については  
こちら↓

[発生届の対象の限定  
に伴う対応について](#)

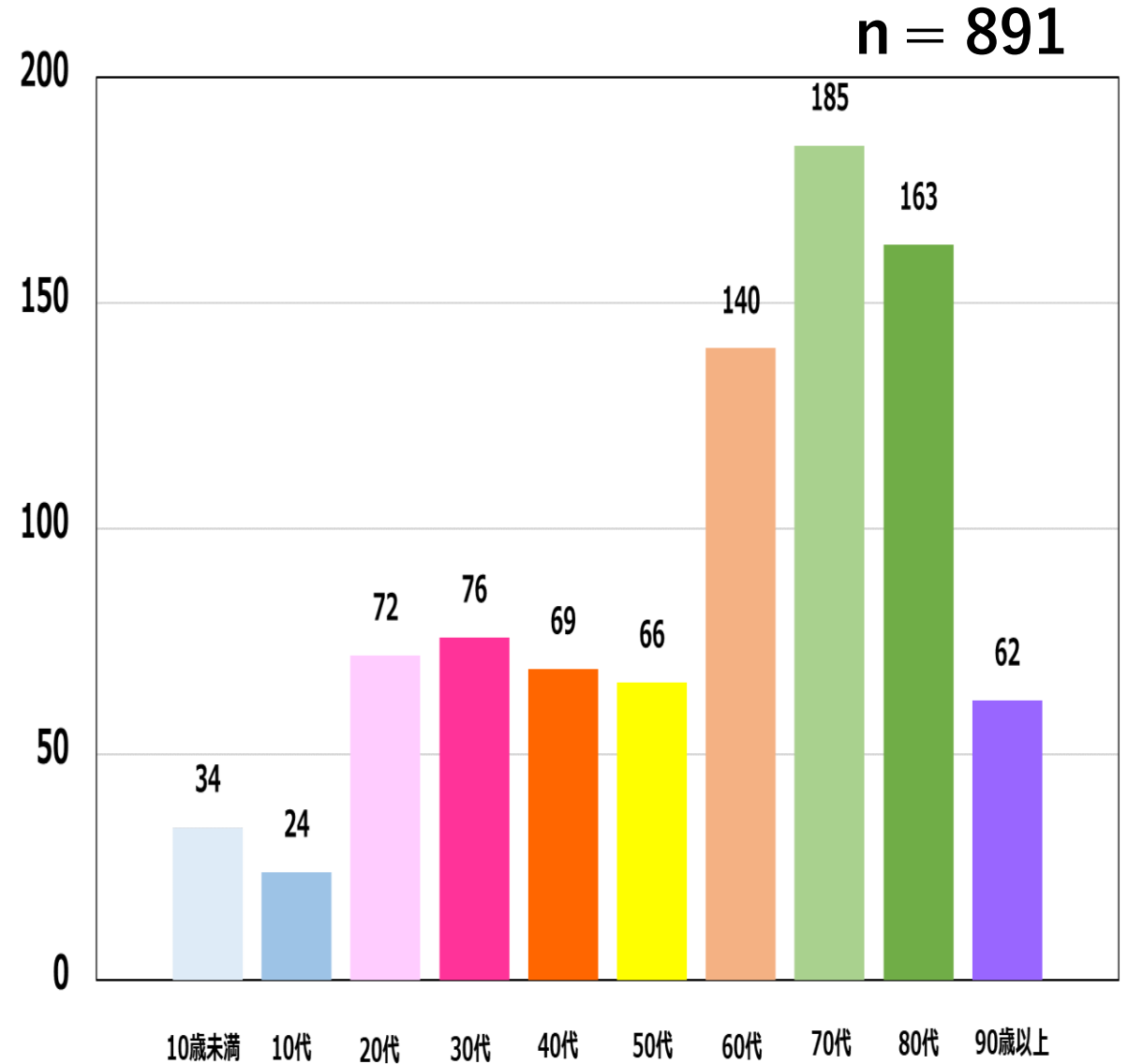
※届け出対象：ハイリスク者（高齢者、入院を要する方、妊婦など）

図4

# 医療機関からの発生届出件数割合※（年代別） （令和4年9月5日～令和4年9月11日）



9/5~9/11



※届け出対象：ハイリスク者（高齢者、入院を要する方、妊婦など）

表5 宮城県の医療提供体制状況（令和4年9月14日公表）※宮城県記者発表資料より

**<受入可能病床の使用状況>**

R4.9.14 10時	全県		仙台医療圏		その他医療圏	
	全入院者	うち重症者	全入院者	うち重症者	全入院者	うち重症者
使用病床数 (A)	180床	5床	130床	4床	50床	1床
受入可能病床数 (B)	299床	16床	199床	9床	100床	7床
使用率 (A/B)	60.2%	31.3%	65.3%	44.4%	50.0%	14.3%

※受入可能病床・・・対応人員や入退院の状況により実際に各医療機関が当日に受入可能な病床

(令和4年9月14日 10時時点)

**<確保病床の使用状況>**

R4.9.14 10時	全県		仙台医療圏		その他医療圏	
	全入院者	うち重症者	全入院者	うち重症者	全入院者	うち重症者
使用病床数 (A)	180床	5床	130床	4床	50床	1床
確保病床数 (C)	580床	55床	399床	40床	181床	15床
使用率 (A/C)	31.0%	9.1%	32.6%	10.0%	27.6%	6.7%

※確保病床・・・各医療機関から報告のあった現時点で確保している病床

(令和4年9月14日 10時時点) 6

# 今週の仙台市感染状況のまとめ（令和4年9月11日）

- 9月2日より、全数把握の見直しにより、医療機関から保健所に提出される発生届が重症化リスク（高齢者、入院を要する方、妊婦など）のあるものに限定されました。また、全医療機関より全陽性者数の報告を受けることとなりました。
- 仙台市の新規陽性者数（公表日別）は、**減少傾向**となっています。（表1）  
また、仙台市新規陽性者割合（年代別）は、**20歳以下で約5割**を占めています。（表2）
- 医療機関からの発生届出件数は、**減少傾向**となっています。  
また、医療機関からの発生届出件数割合（年代別）は、**65歳以上の高齢者が多いものの、20代～50代でも約3割**を占めています。（表4）
- **仙台医療圏**における**受入可能病床使用率**は**65.3%**と引き続き**高い状況**が続いています。（表5）
- 9月11日報告分のゲノム解析の結果、**72件中72件（100%）**で**BA.5系統**が検出されています。