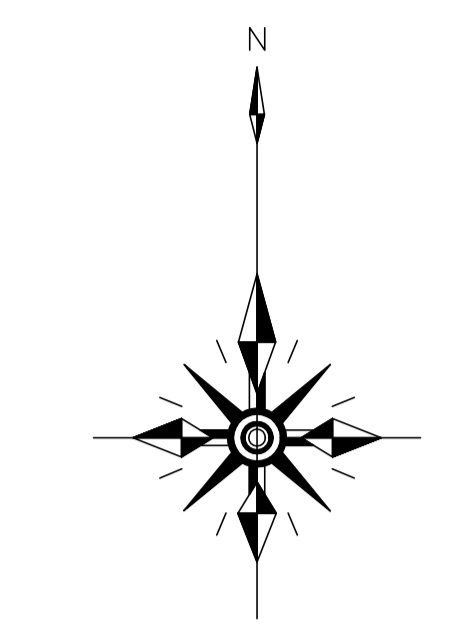
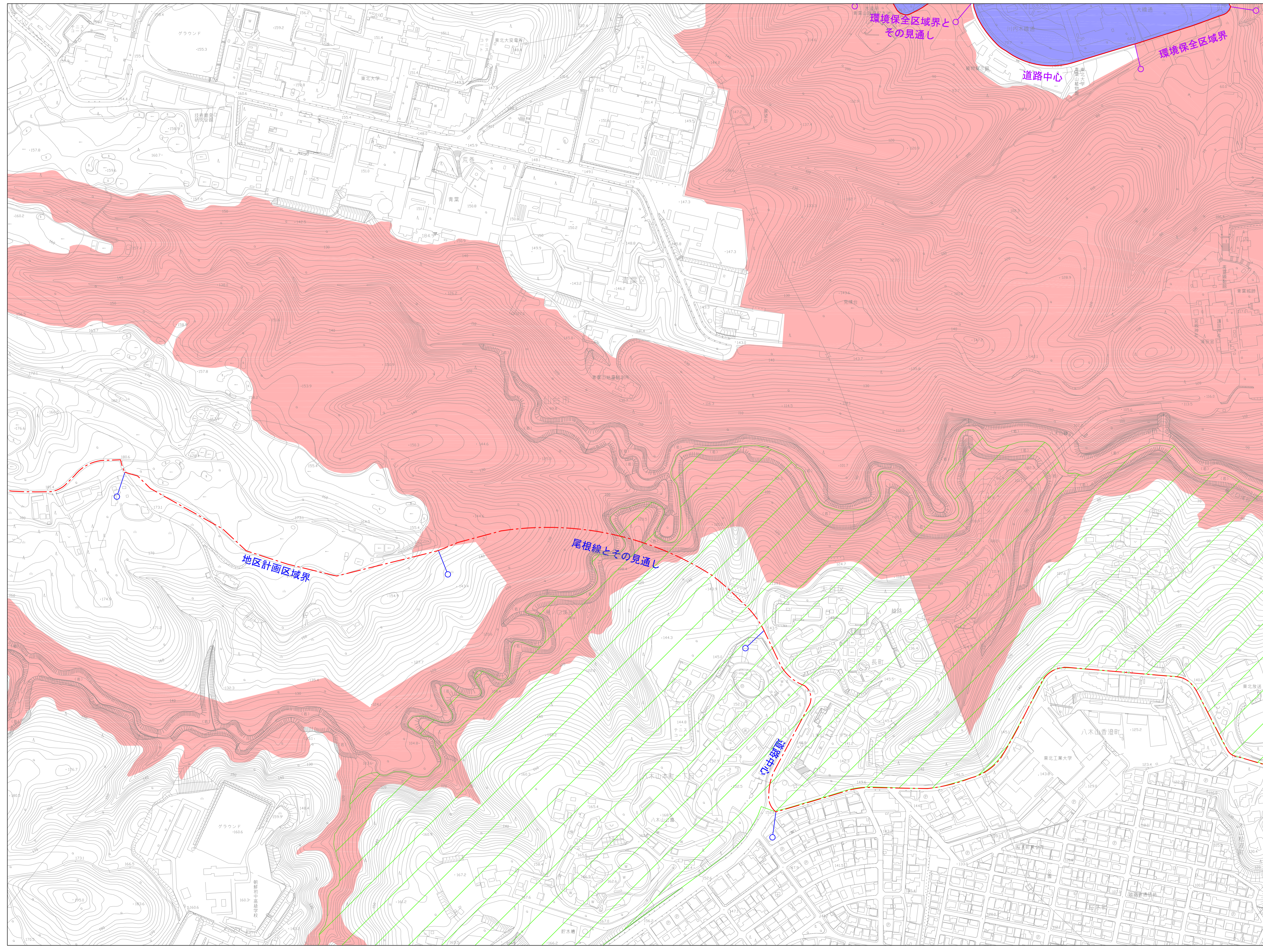
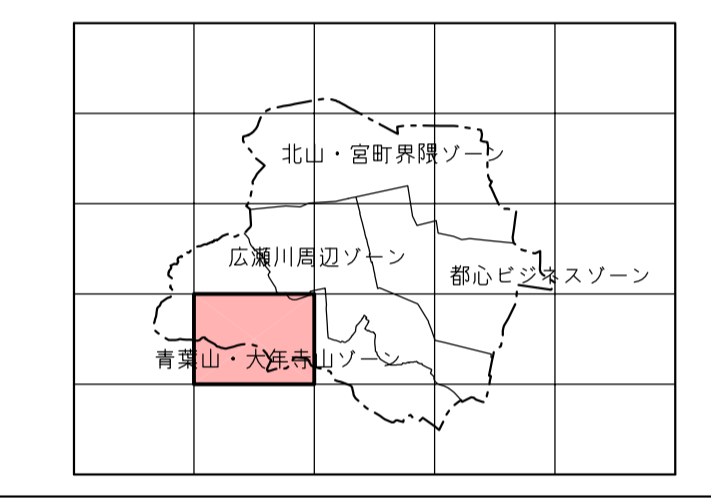


仙台市景観重点区域高さ制限図



S=1:2500

QE40-3



凡例

	重点区域界	
	ゾーン界	
	高さ区分界	
条例で高さの制限を定めている地区		
	特別環境保全区域 高さ：10m	広瀬川の清流を守る条例
	第一種環境保全区域 高さ：20m	
	第二種環境保全区域 高さ：20m	
	風致地区（仙台市風致地区内における 建築等の規制に関する条例）高さ：15m	
広瀬川周辺ゾーン		
	A-1地区：30m以下	
	A-2地区：30m以下（緩和により40m以下）	
	A-3地区：40m以下	
	A-4地区：50m以下	
青葉山・大年寺山ゾーン		
	B地区：30m以下	
北山・宮町界隈ゾーン		
	C-1地区：30m以下（緩和により40m以下）	
	C-2地区：50m以下	
	C-3地区：60m以下（緩和により80m以下）	
都心ビジネスゾーン		
	D-1地区：30m以下（緩和により40m以下）	
	D-2地区：40m以下（緩和により50m以下）	
	D-3地区：60m以下（緩和により80m以下）	
	D-4地区：80m以下（緩和により制限なし）	