

図 4.2-9 調査位置 (希少猛禽類)

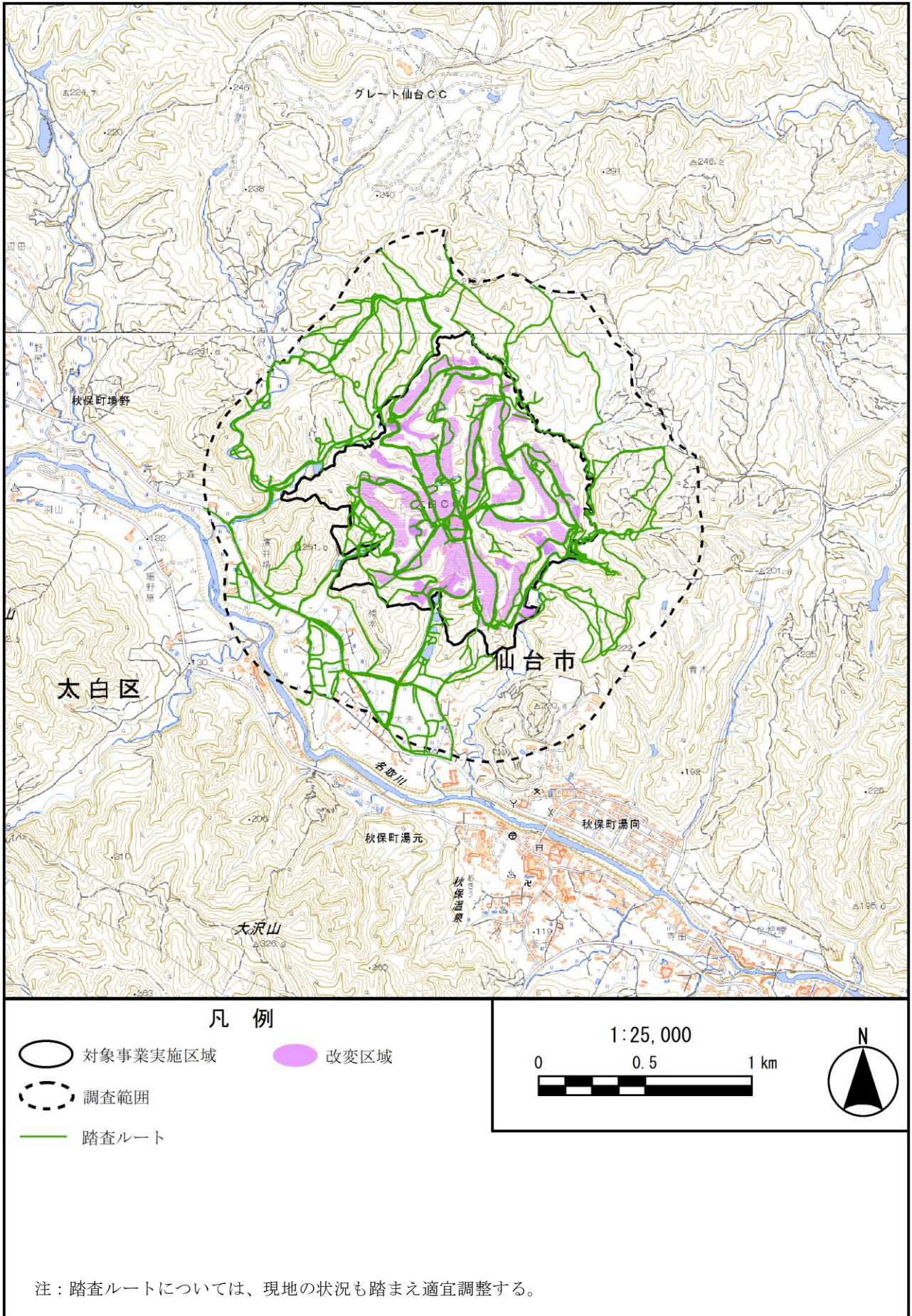


図 4.2-10 調査位置（爬虫類）



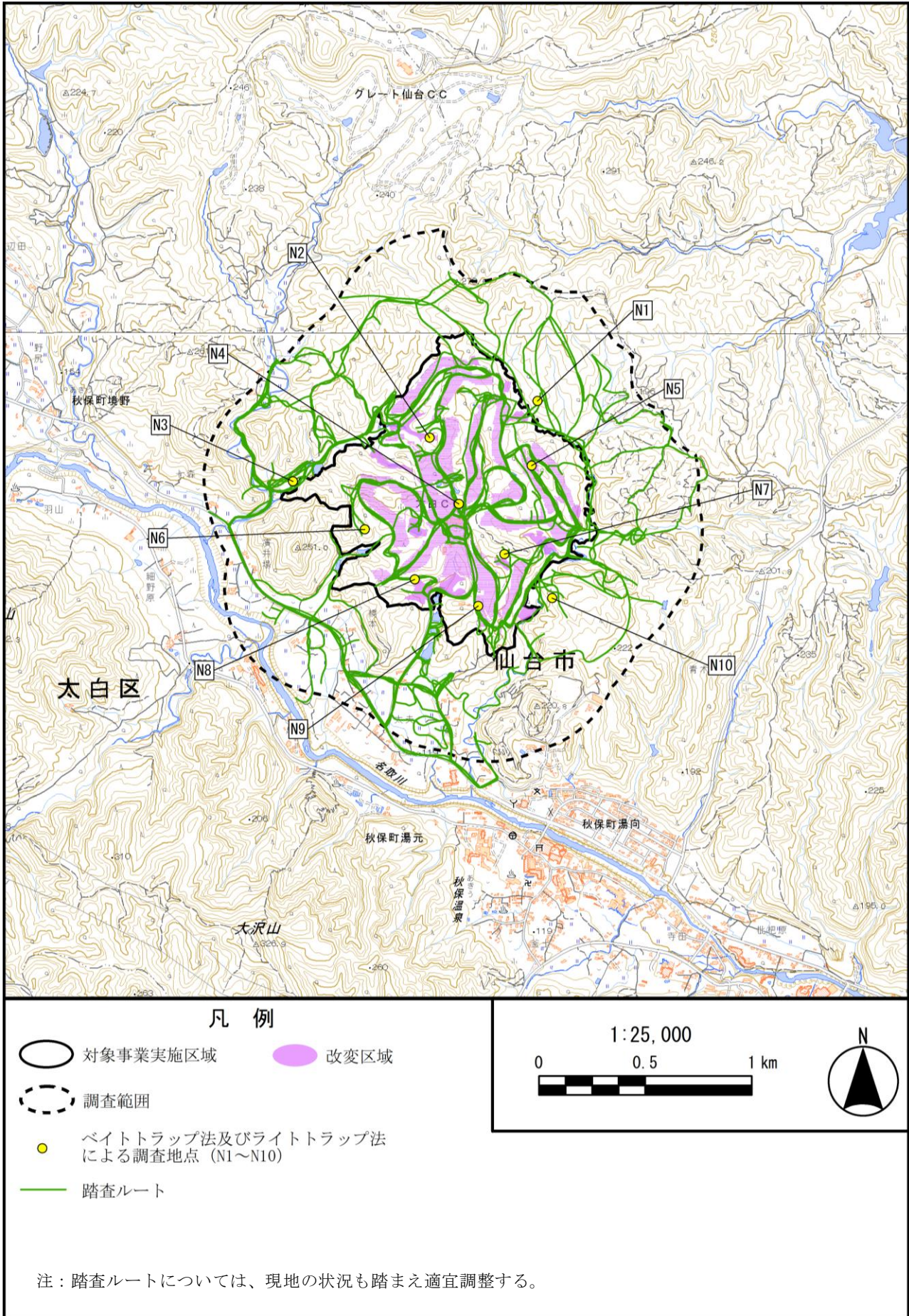


図 4.2-12 調査位置 (昆虫類)

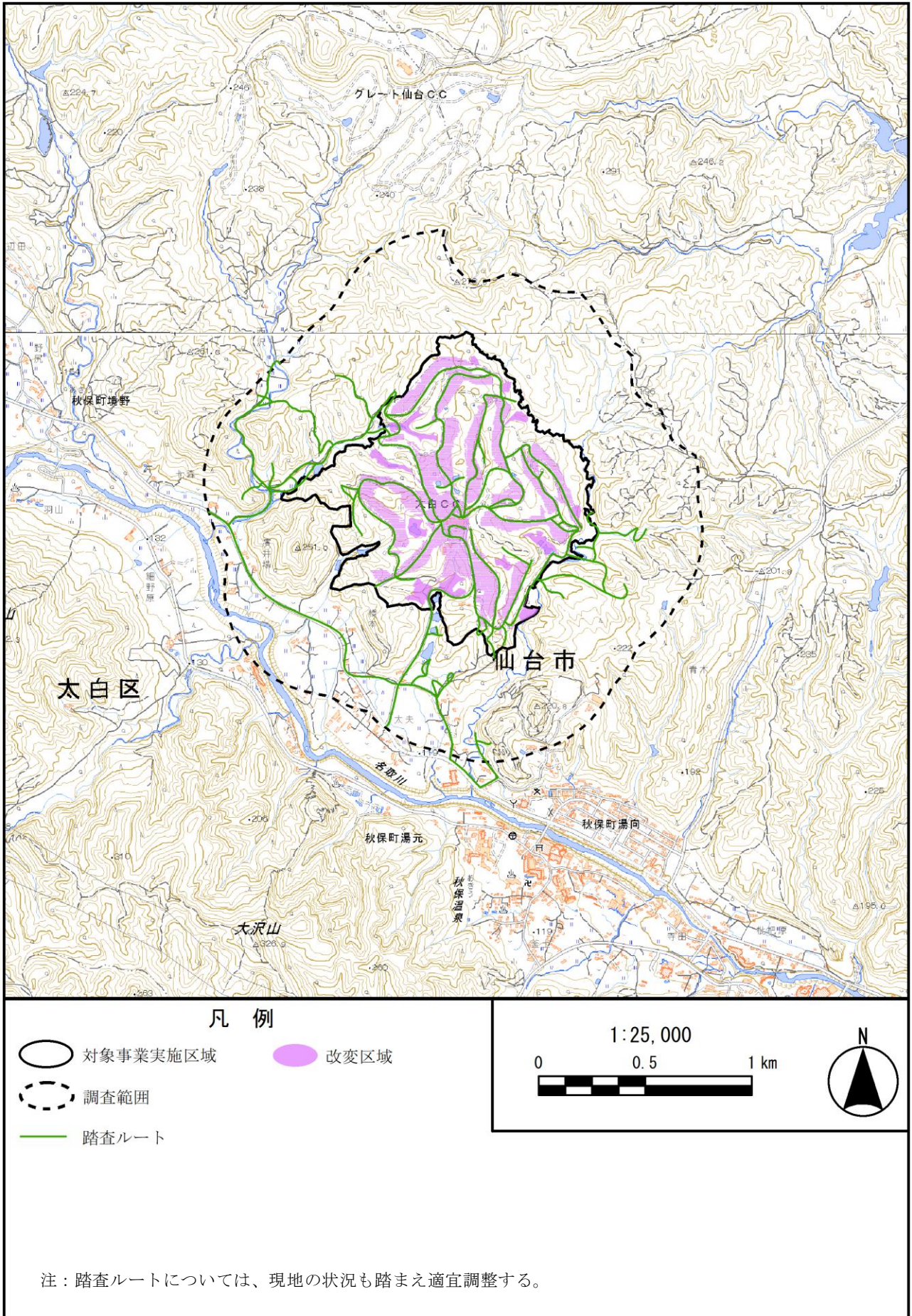


図 4.2-13 調査位置（陸産貝類）

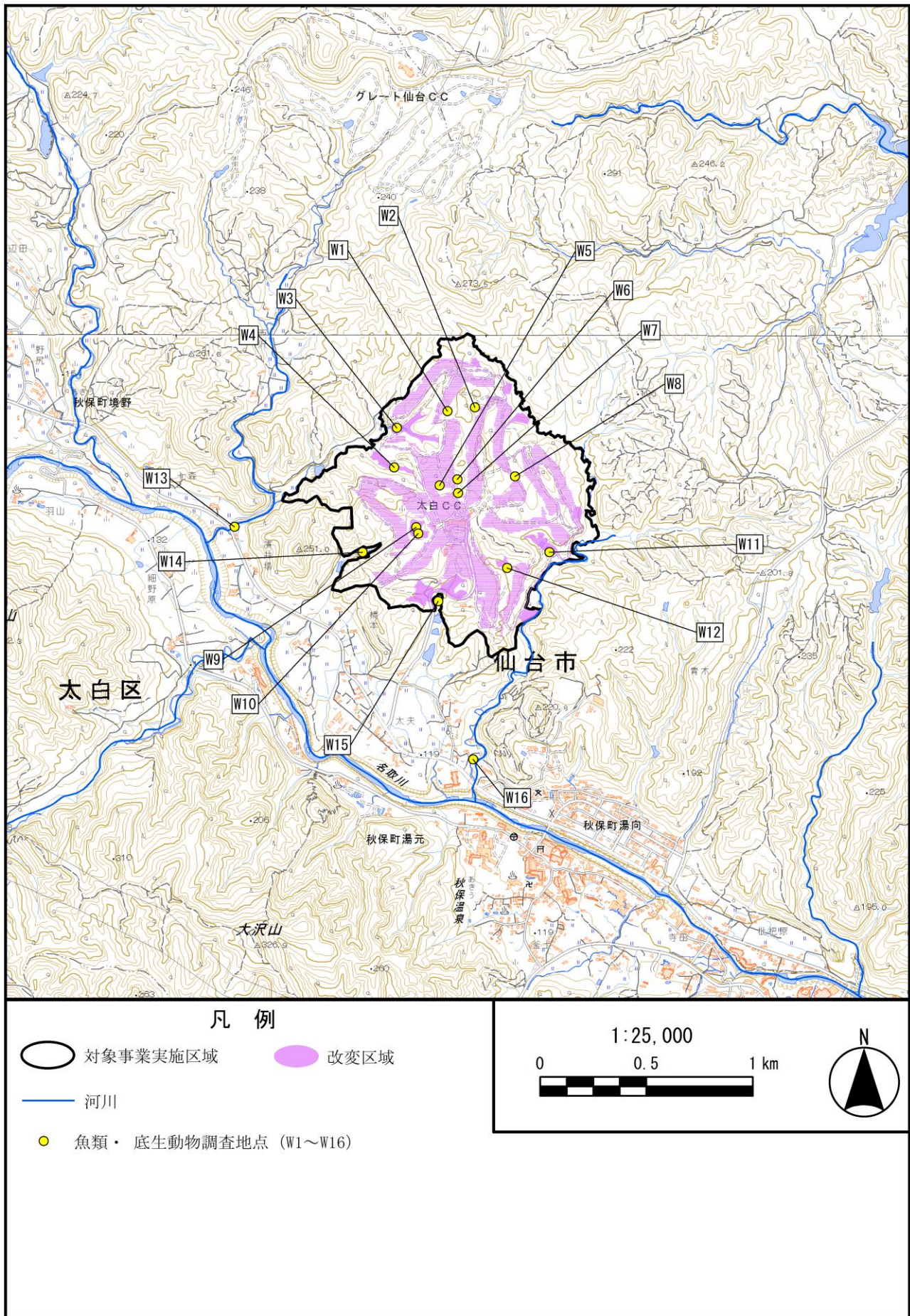


図 4.2-14 調査位置（魚類及び底生動物）

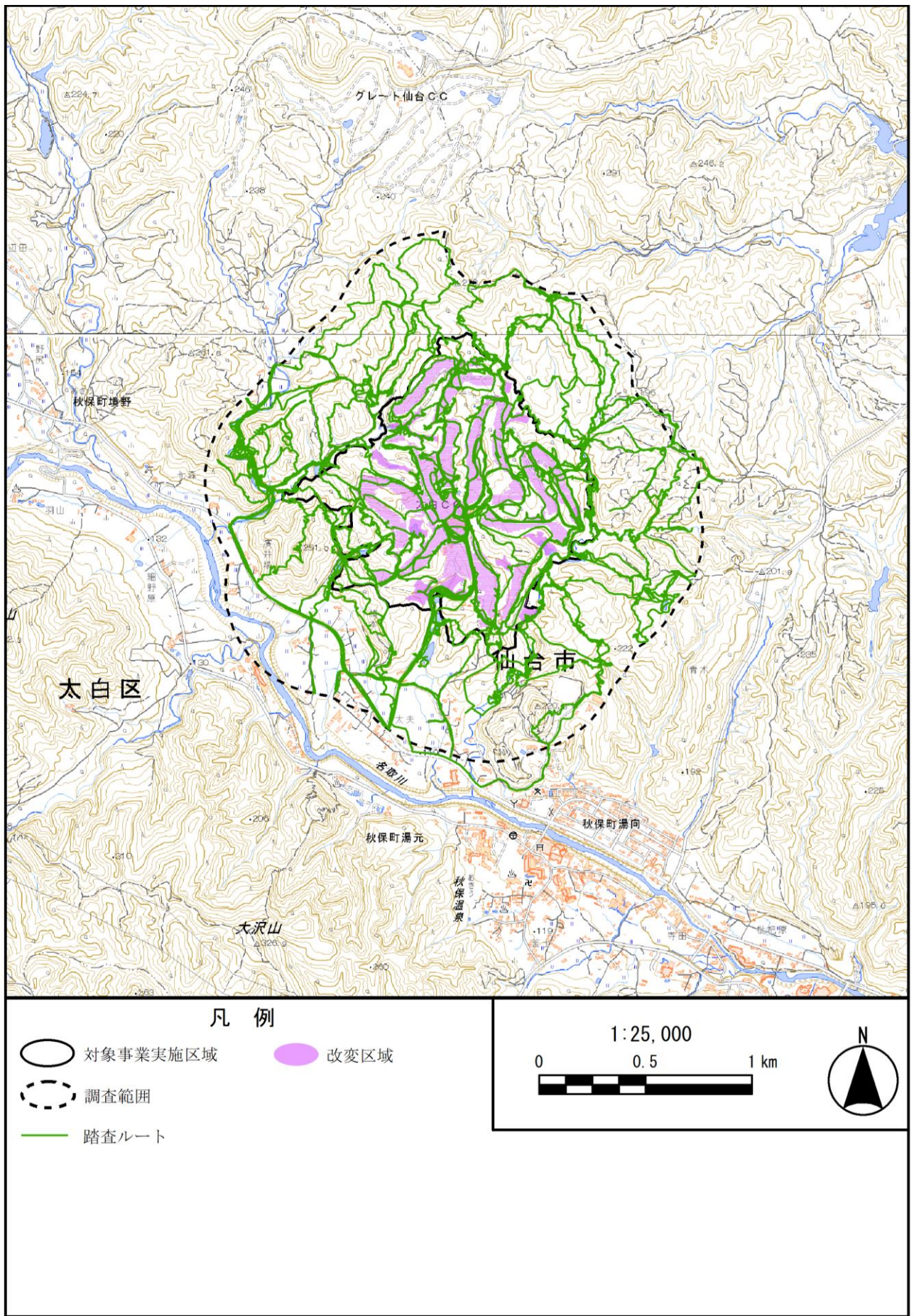


図 4.2-15(1) 調査位置 (植生相)





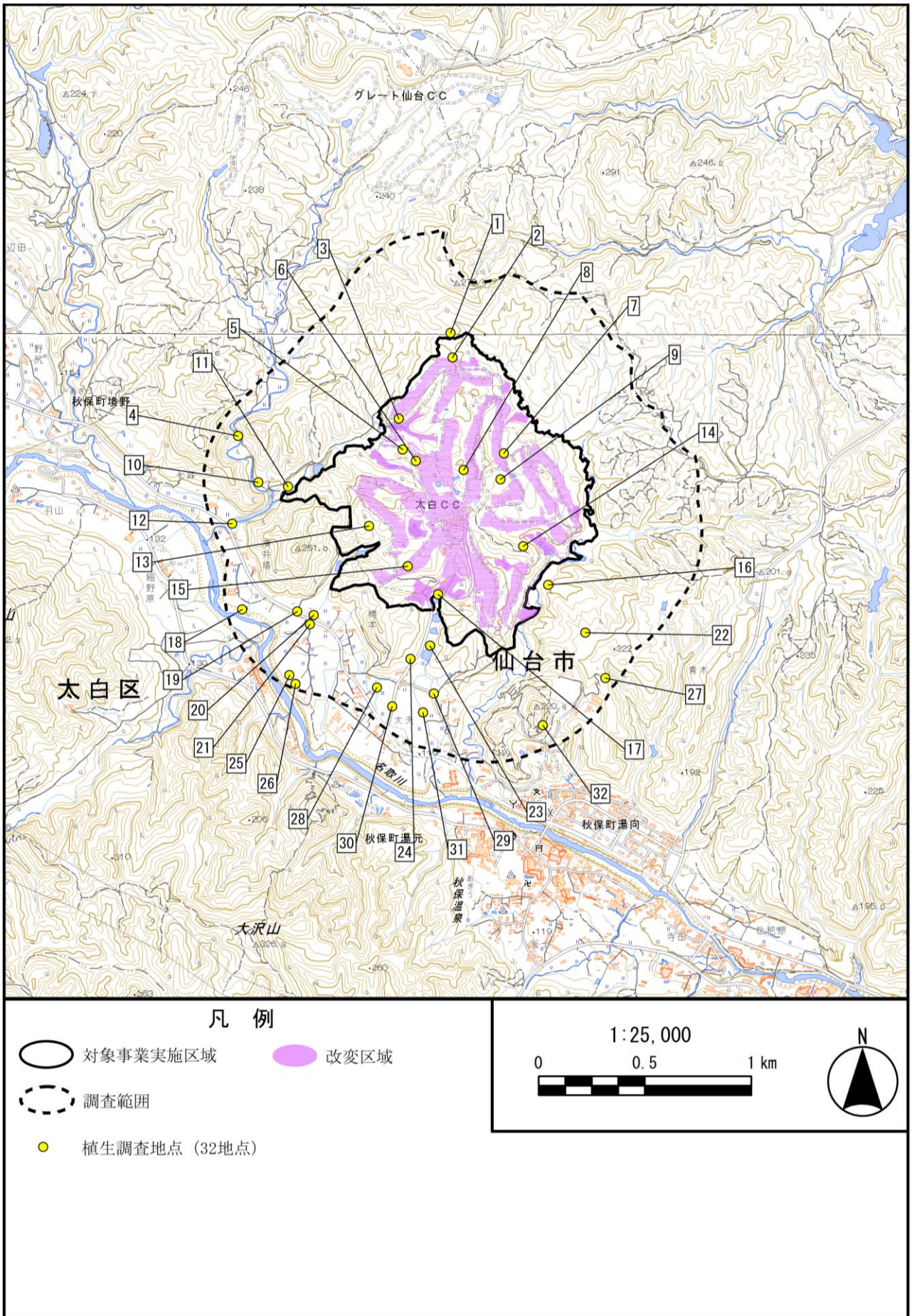


図 4.2-15(3) 植物の調査位置 (植生)

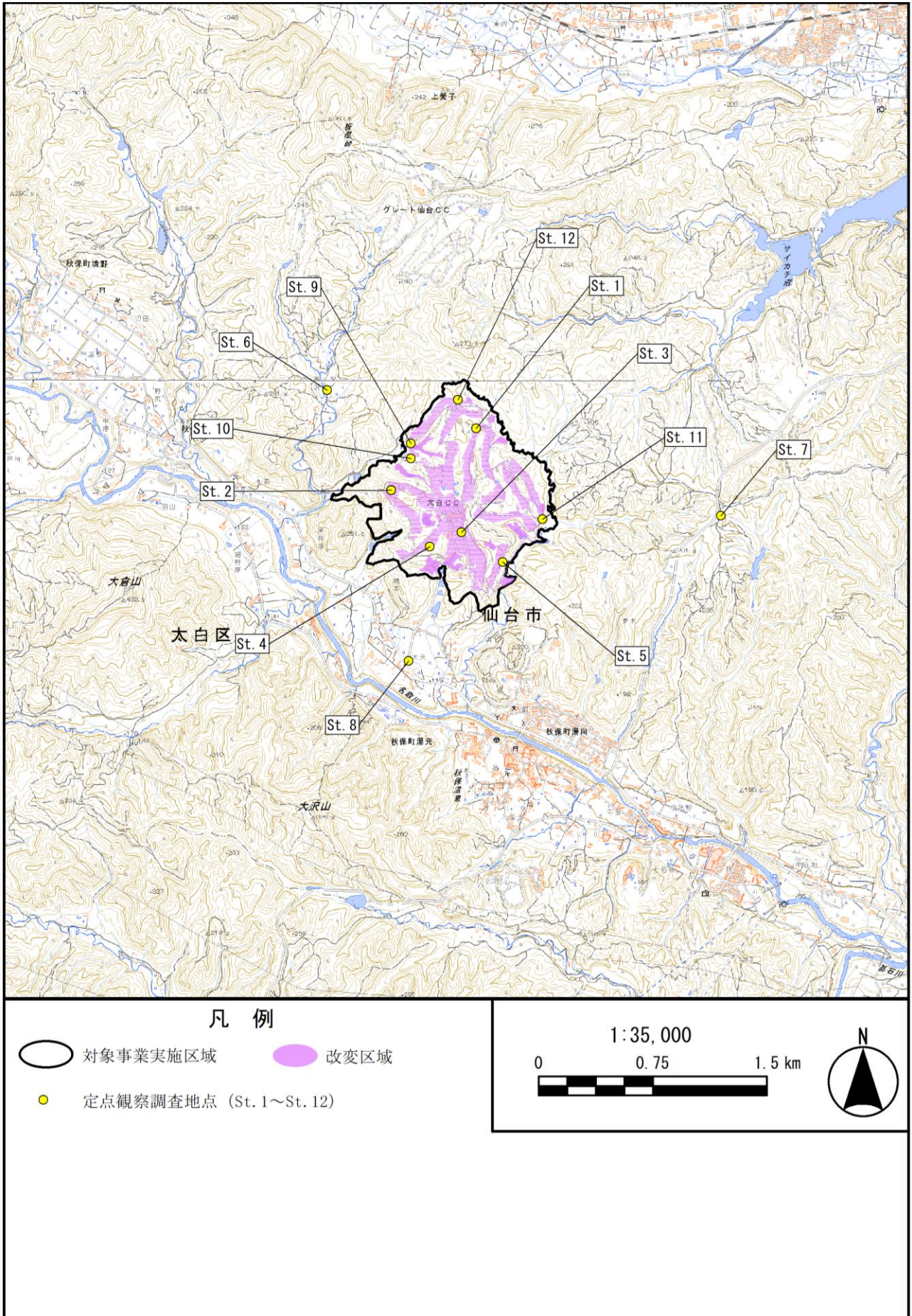


図 4.2-16 調査位置（ノスリ：生息状況調査）

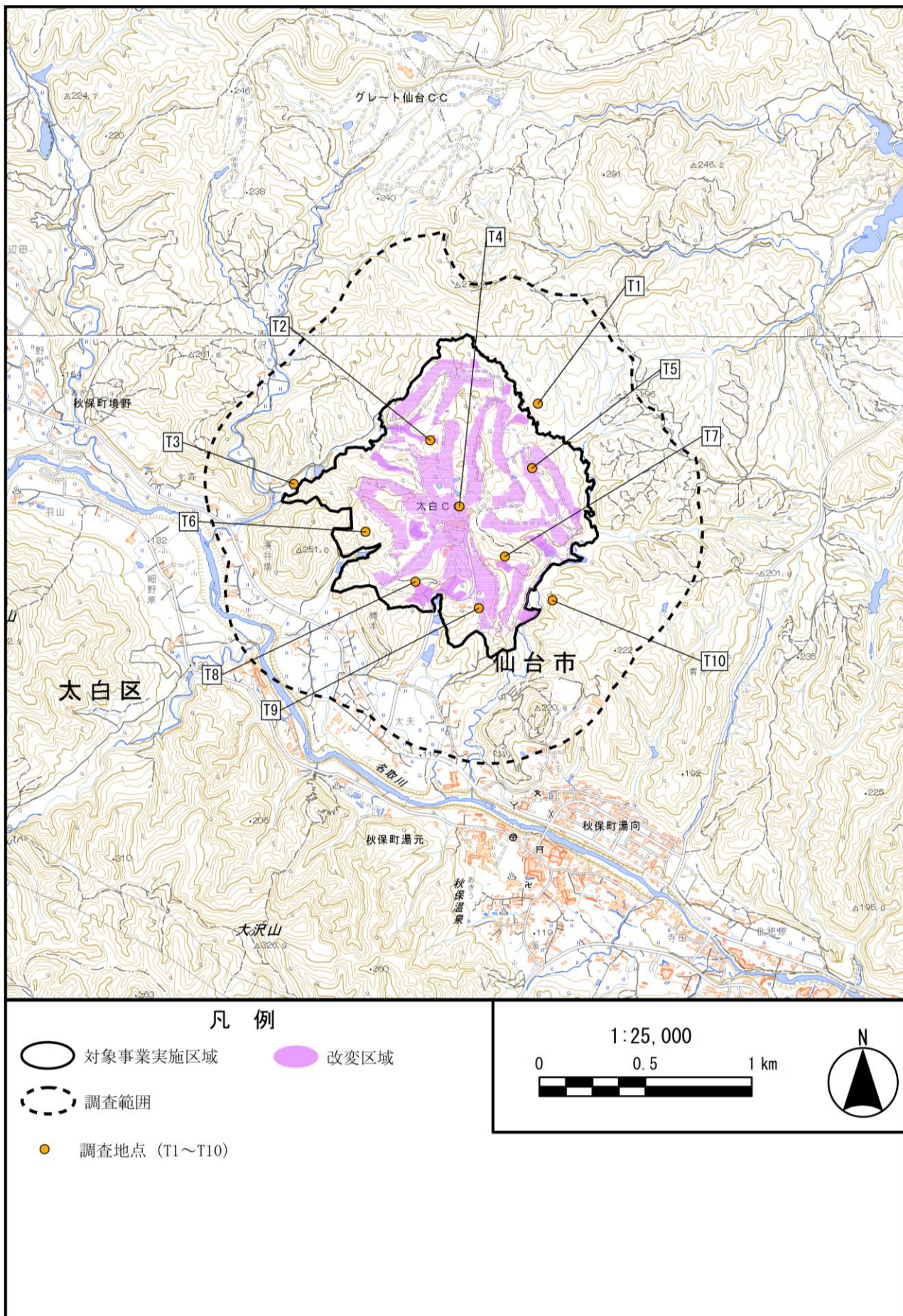


図 4.2-17 調査位置（ノスリ：餌量調査）

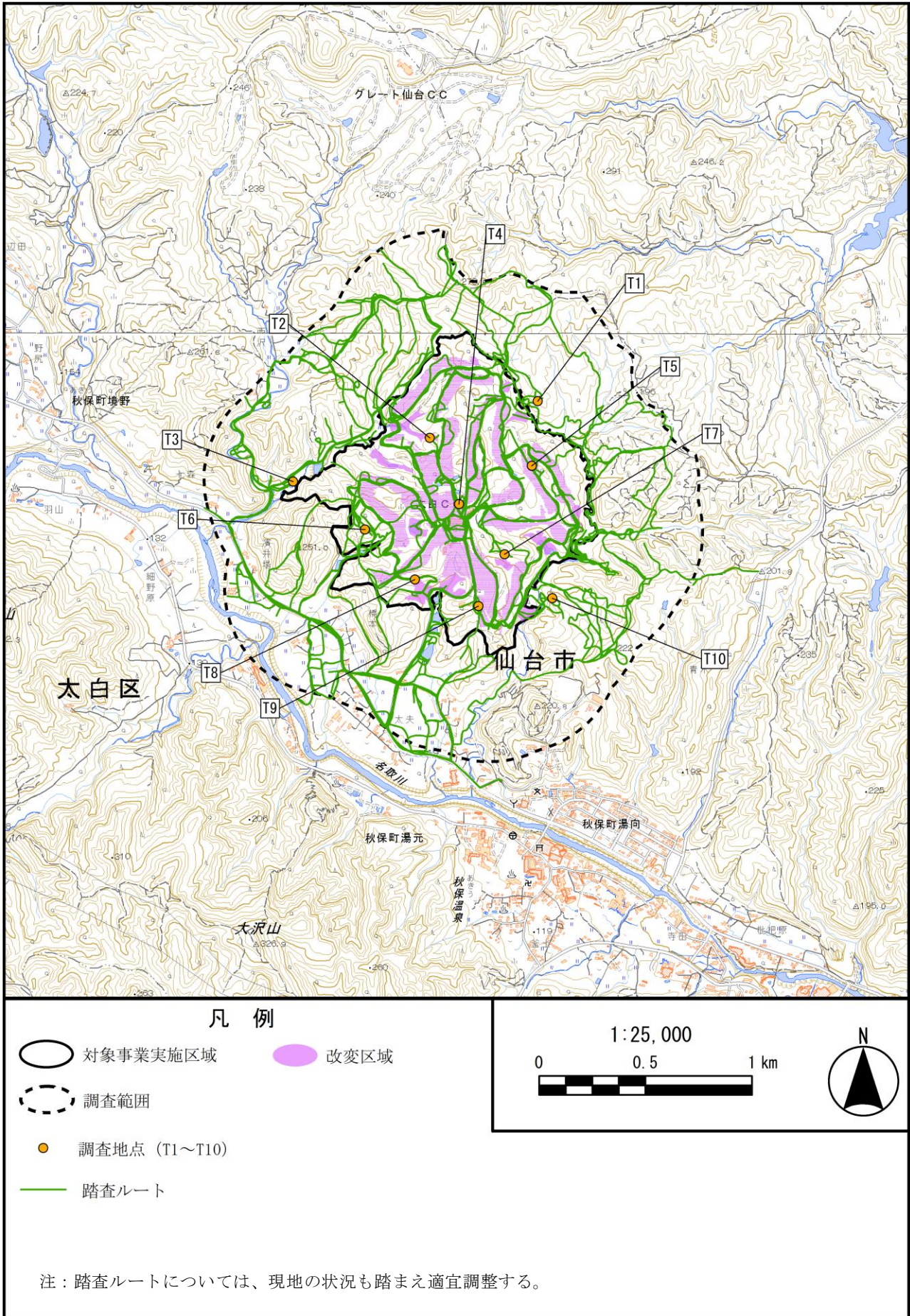


図 4.2-18 調査位置（ホンダタヌキ：生息状況調査）

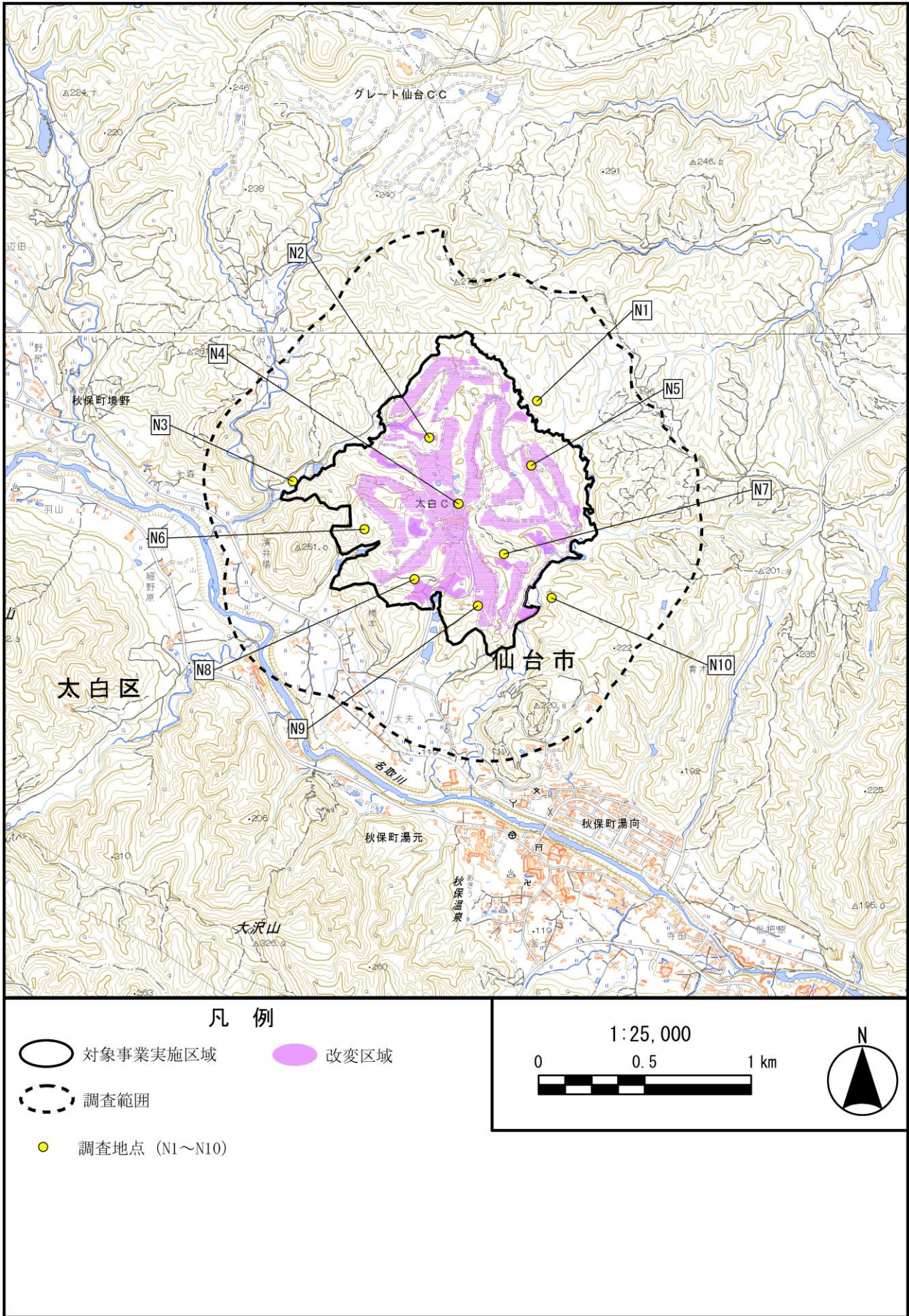


図 4.2-19 調査位置 (ホンドタヌキ：餌量調査)

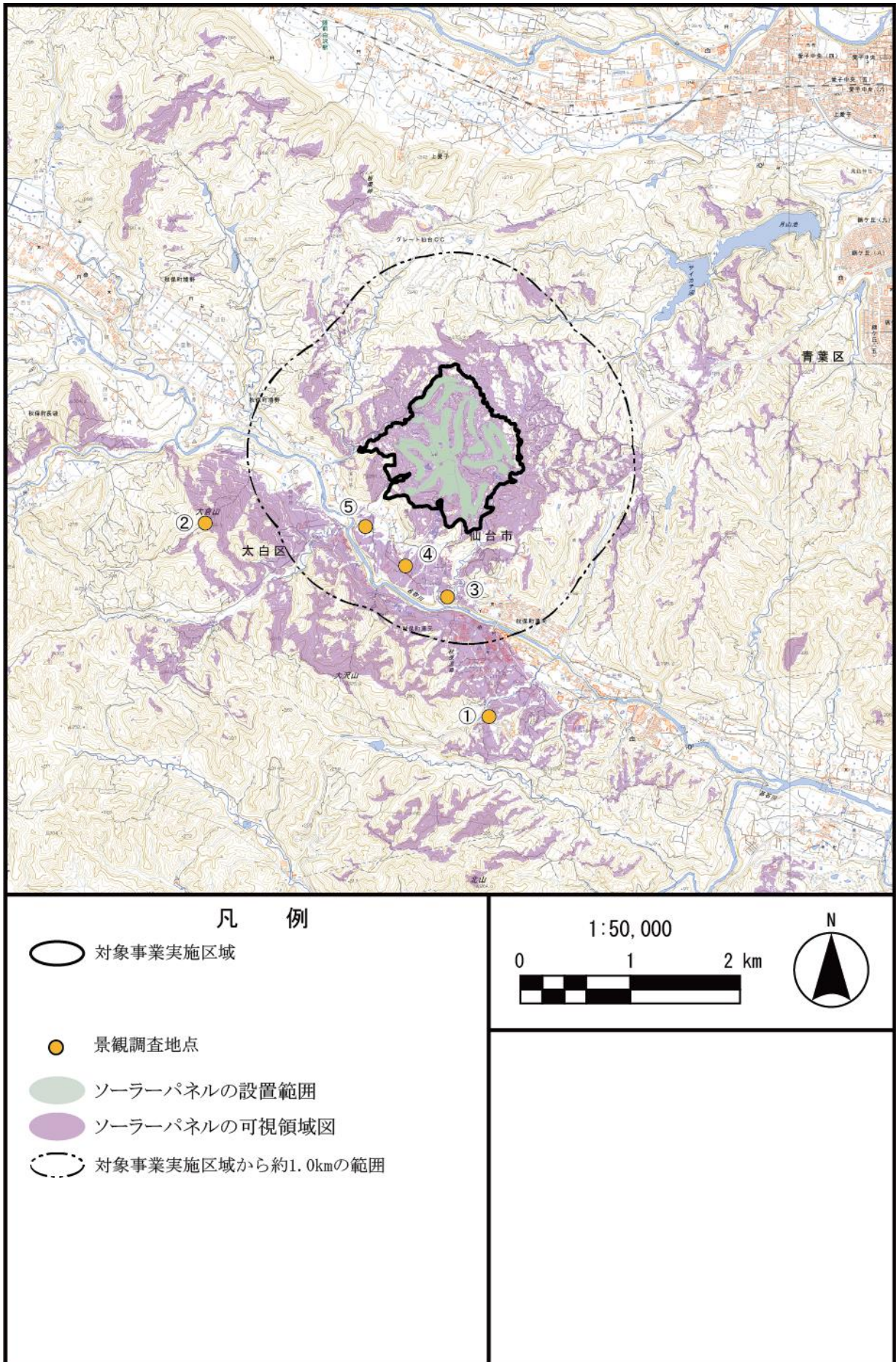


図 4.2-20 眺望景観の調査地点